

利用AXIS Device Manager Extend执行设备寿命期管理

3月 2021

目录

| | | |
|---|---|---|
| 1 | 引言 | 3 |
| 2 | 背景知识 – AXIS Device Manager和AXIS Device Manager Extend | 3 |
| 3 | 利用客户端和现场控制器进行设备管理 | 3 |
| 4 | AXIS Device Manager Extend的优点 | 4 |
| 5 | 典型的系统架构 | 4 |
| | 5.1 单点管理 | 4 |
| | 5.2 多点管理 | 5 |
| | 5.3 使用或不使用代理 | 6 |

1 引言

AXIS Device Manager Extend是一款软件应用程序，让系统管理员能够通过自己的企业网络发现、监视并操作安讯士设备。

本白皮书概述了AXIS Device Manager Extend及其组件。我们将简要讨论该应用程序的优点，举例介绍一些典型的系统设置。

2 背景知识 – AXIS Device Manager和AXIS Device Manager Extend

AXIS Device Manager Extend是一款软件应用程序，衍生于备受赞誉的设备管理工具AXIS Device Manager。

如果您希望以直观的图形面板管理扩展系统的状态、开展自动化系统监控以及对场所进行远距离监控，那么AXIS Device Manager Extend便是合适的选择。

而相比之下，AXIS Device Manager可提供种类更为广泛的功能支持。它更适合初始系统配置或系统寿命期内的手动维护任务。

这些软件既可以单独使用，也可以联合使用，因为它们各自的应用方式略有不同。它们在功能上有一定重合，但长期目标都是实现向单一联和应用的转型，为一系列组合特性提供支持。AXIS Device Manager和AXIS Device Manager Extend的组合可让安防系统安装人员和安防系统管理人员以轻松、经济实惠且安全的方式管理其系统的主要安装、安防和维护任务。

3 利用客户端和现场控制器进行设备管理

AXIS Device Manager Extend由（一个或多个）客户端以及（一个或多个）现场控制器组成。客户端提供用户接口，而现场控制器负责设备发现和管理。

客户端可以作为按需使用或随时可用的用户接口，用于管理AXIS Device Manager Extend系统。它可以结合本地安装的现场控制器在专用机器上运行，也可以与现场控制器分离的方式在远程连接的笔记本电脑上运行。客户端为用户提供直观的图形界面，让您可随时查看系统的总体状态。

在负责维护与本地设备（如摄像机）的连接的现场管理设备上，始终有现场控制器可用。现场控制器也可以作为安讯士服务平台的连接手段，远程调用相同的API功能以支持远程站点监控。

AXIS Device Manager Extend客户端可以直接连接，以管理同一本地网络上的单点控制器。客户端也可以跨企业网络远程连接到多个站点，或者甚至对本地站点和某些远程站点加以组合。

客户端和现场控制器对处理资源的需求都较低。这有助于在一台PC上同时运行客户端和现场控制器。但也可以选择对它们进行单独运行。现场控制器可以在例如虚拟化服务器上运行，或者甚至在原先用于其他任务（如，运行VMS）但仍有一些处理资源可用的专用硬件服务器上运行。客户端设计用于通过笔记本电脑或专用服务器运行。客户端和现场控制器架构支持在一套系统中以多种方式配置（一个或多个）客户端和现场控制器。

4 AXIS Device Manager Extend的优点

AXIS Device Manager Extend让您能够以直观的图形面板管理系统的当前状态。无论是对本地LAN上的少数设备进行管理，还是对多个LAN上的海量分布式远程设备进行管理，这款软件都能够确保一贯且安全的监控和寿命期管理。

AXIS Device Manager Extend能够解决网络性能问题，比如，发现设备连接故障或发现不稳定的设备。它能够显示系统中各个设备的质保时间、报废日期和支持服务截止日期，从而有助于制定实施维护计划。

此外，重要的事件还会自动存储在系统日志中。包括诸如用户活动、设备状态、网络状态等信息项。系统日志不仅提供作为（ISO 27001所指定的）关键安全特性的审查跟踪，而且还提供功能强大的系统管理组件。

5 典型的系统架构

5.1 单点管理

在单点架构中，客户端和现场控制器可能彼此直接相连，并连接到安讯士服务平台，以便获得固件更新和其他支持信息。

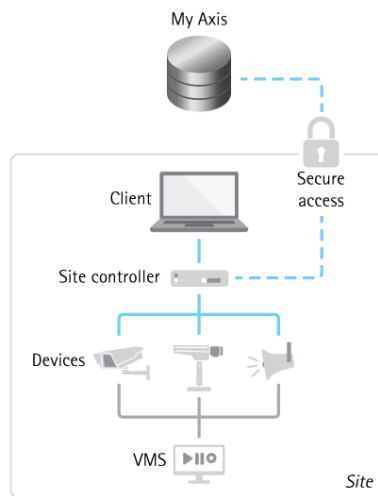


Figure 1. 单点（本地）运行的典型架构。

5.2 多点管理

为了实现高效的远程多点管理，客户端将与每个远程现场控制器通信，管理企业下属的不同场所。

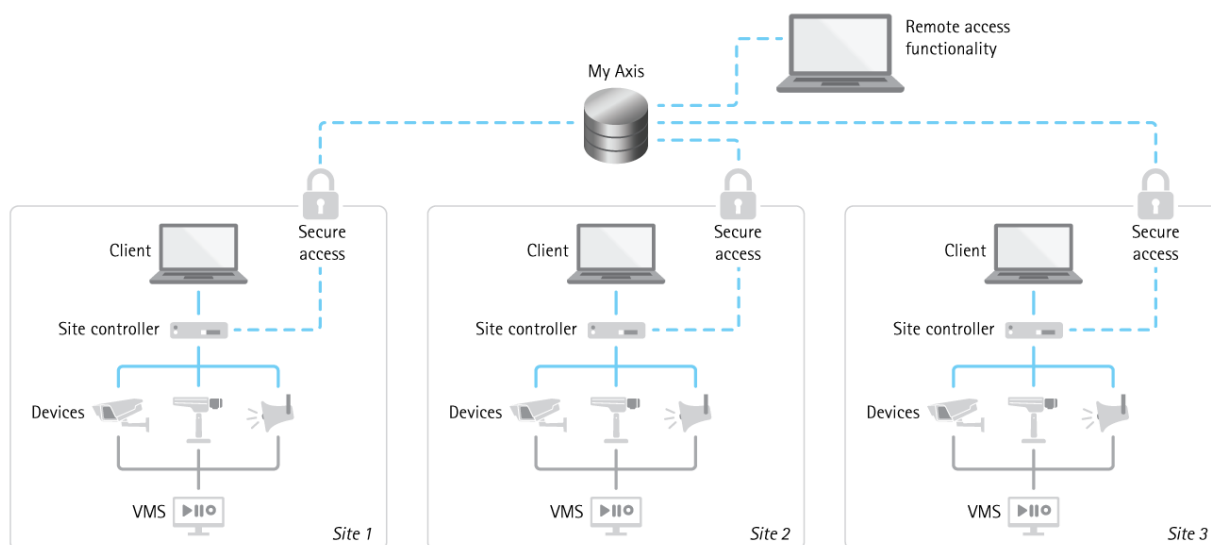


Figure 2. 多点管理的典型架构

5.3 使用或不使用代理

现场控制器的一个额外特性是，支持指定代理。这就能够将系统中的所有现场控制器配置用于通过单一连接点或代理来建立外传数据连接。

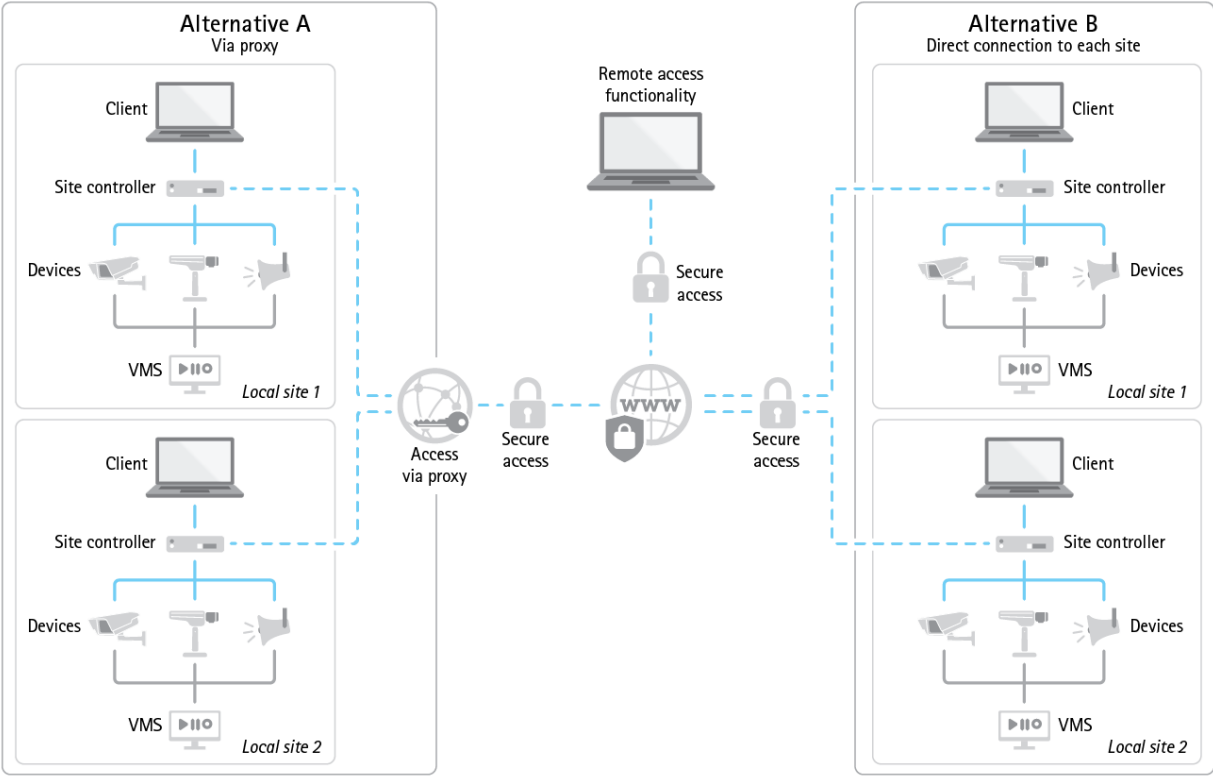


Figure 3. 使用或不使用代理的典型系统架构。

关于安讯士 (Axis Communications)

安讯士通过打造网络解决方案，不断提供改善安防技术的独特见解并引入创新业务模式，旨在创造一个更加智能、安全的世界。作为网络视频行业的领导者，安讯士致力于推出视频监控和分析应用、访问控制、内通系统以及音频系统的相关产品和服务。安讯士在全球50多个国家和地区设有办事机构，拥有超过3,800名尽职的员工，并与遍布世界各地的合作伙伴携手并进，为客户带来高价值的解决方案。安讯士创立于1984年，总部位于瑞典。

关于安讯士的更多信息，请访问我们的网站：axis.com