

# Управление жизненным циклом устройств с помощью приложения **AXIS Device Manager Extend**

Март 2021

# Содержание

1	Введение	3
2	Справочная информация о приложениях AXIS Device Manager и AXIS Device Manager Extend	3
3	Управление устройствами с помощью клиентов и контроллеров объектов	3
4	Преимущества приложения AXIS Device Manager Extend	4
5	Типовые настройки системы	5
	5.1 Управление одним объектом	5
	5.2 Управление несколькими объектами	5
	5.3 Архитектура с прокси-сервером или без него	6

# 1 Введение

AXIS Device Manager Extend представляет собой приложение для системных администраторов с поддержкой обнаружения, мониторинга и эксплуатации устройств Axis в корпоративных сетях.

В этом документе содержится описание приложения AXIS Device Manager Extend и его компонентов, а также рассказывается о его преимуществах и некоторых типовых настройках системы.

## 2 Справочная информация о приложениях AXIS Device Manager и AXIS Device Manager Extend

Помимо популярного инструмента управления устройствами AXIS Device Manager существует отдельное приложение AXIS Device Manager Extend.

AXIS Device Manager Extend идеально подойдет тем, кому требуется интуитивно понятная графическая панель для отображения расширенного статуса системы с автоматическим мониторингом системы и возможностью мониторинга географически удаленных объектов.

В то же время AXIS Device Manager предлагает более широкий набор функций и лучше подходит для начальной настройки системы и обслуживания устройств в ручном режиме в течение всего срока службы системы.

Эти приложения можно использовать по отдельности или одновременно, поскольку каждое из них поддерживает слегка разные сценарии использования. Функционал приложений частично совпадает, и в долгосрочной перспективе их планируется объединить в одно приложение. Используя AXIS Device Manager вместе с AXIS Device Manager Extend, инсталляторы и администраторы систем безопасности получают простые, экономичные и безопасные способы управления всеми основными задачами по установке, защите и обслуживанию систем.

## 3 Управление устройствами с помощью клиентов и контроллеров объектов

AXIS Device Manager Extend состоит из одного или нескольких клиентов и одного или нескольких контроллеров. Клиент предоставляет пользователю интерфейс, а контроллер объекта позволяет обнаруживать устройства и управлять ими.

Клиент может использоваться как пользовательский интерфейс по требованию или постоянно доступный для управления системой AXIS Device Manager Extend. Его можно запустить на выделенном компьютере вместе с локально установленным контроллером объекта или отдельно от контроллера (контроллеров) на удаленно подключенном ноутбуке. Клиент предоставляет пользователю интуитивно понятный графический интерфейс с информацией об общем статусе системы.

Контроллер объекта – это постоянно доступная локальная служба управления, которая отвечает за функционирование подключений к локальным устройствам, таким как камеры, а также действует как ссылка на сервисную платформу Axis, где тот же функционал прикладного программного интерфейса может использоваться дистанционно для поддержки удаленного мониторинга объектов.

Клиент приложения AXIS Device Manager Extend может подключаться напрямую к одному контроллеру объекта в рамках той же локальной сети, удаленно к нескольким объектам в корпоративной сети или даже к комбинации локального и удаленных объектов.

И клиент, и контроллер объекта не требуют значительных вычислительных ресурсов, поэтому они могут работать на одном компьютере как по отдельности, так и одновременно. Например, можно запустить контроллер объекта на виртуальном сервере или даже на выделенном аппаратном сервере, изначально предназначенном для других задач, например для работы ПО для управления видеонаблюдением, но при этом располагающем свободными вычислительными мощностями. Предполагается, что клиент будет запускаться с ноутбука или выделенного сервера. Архитектура клиента и контроллера объекта поддерживает множество конфигураций клиента (клиентов) и контроллера (контроллеров) объекта в одной системе.

## **4 Преимущества приложения AXIS Device Manager Extend**

AXIS Device Manager Extend представляет собой интуитивно понятную графическую панель мониторинга текущего состояния системы. Независимо от того, управляете ли вы несколькими устройствами в локальной сети или тысячами территориально распределенных устройств во множестве локальных сетей, вы сможете проводить последовательный и безопасный мониторинг и управление их жизненным циклом.

AXIS Device Manager Extend позволяет решать проблемы производительности сети, например обнаруживая ошибки подключения к устройствам или идентифицируя нестабильные устройства. Приложение поддерживает планирование работ по техническому обслуживанию и показывает срок действия гарантии, дату прекращения производства и поддержки используемых в системе устройств.

Кроме того, в системном журнале автоматически сохраняются важные события, в частности активность пользователя, состояние устройства и сети. Системный журнал содержит журнал аудита, который является ключевой функцией безопасности (в частности, в соответствии с требованиями стандарта ISO 27001), а также мощным компонентом управления системой.

# 5 Типовые настройки системы

## 5.1 Управление одним объектом

При наличии одного объекта клиент и контроллер объекта напрямую подключаются друг к другу, а также к сервисной платформе Axis, чтобы получать обновления для встроенного ПО и прочее информационное обеспечение.

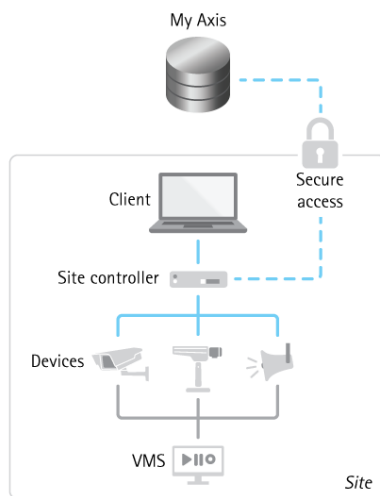


Figure 1. Типовая настройка для управления системой с одним (локальным) объектом

## 5.2 Управление несколькими объектами

Для эффективного управления удаленными объектами клиент будет связываться с контроллером каждого удаленного объекта по отдельности.

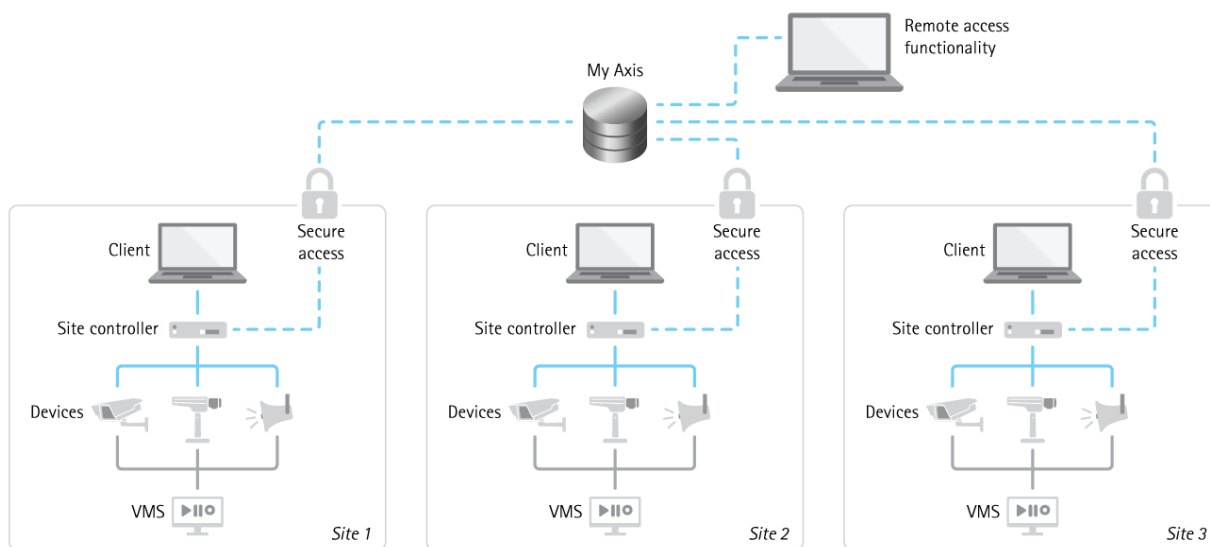


Figure 2. Типовая настройка для управления несколькими объектами

### 5.3 Архитектура с прокси-сервером или без него

В контроллере объекта доступна дополнительная функция — возможность указать прокси-сервер, позволяющая настроить исходящие подключения всех контроллеров объектов в системе на передачу данных через одну точку подключения или прокси-сервер.

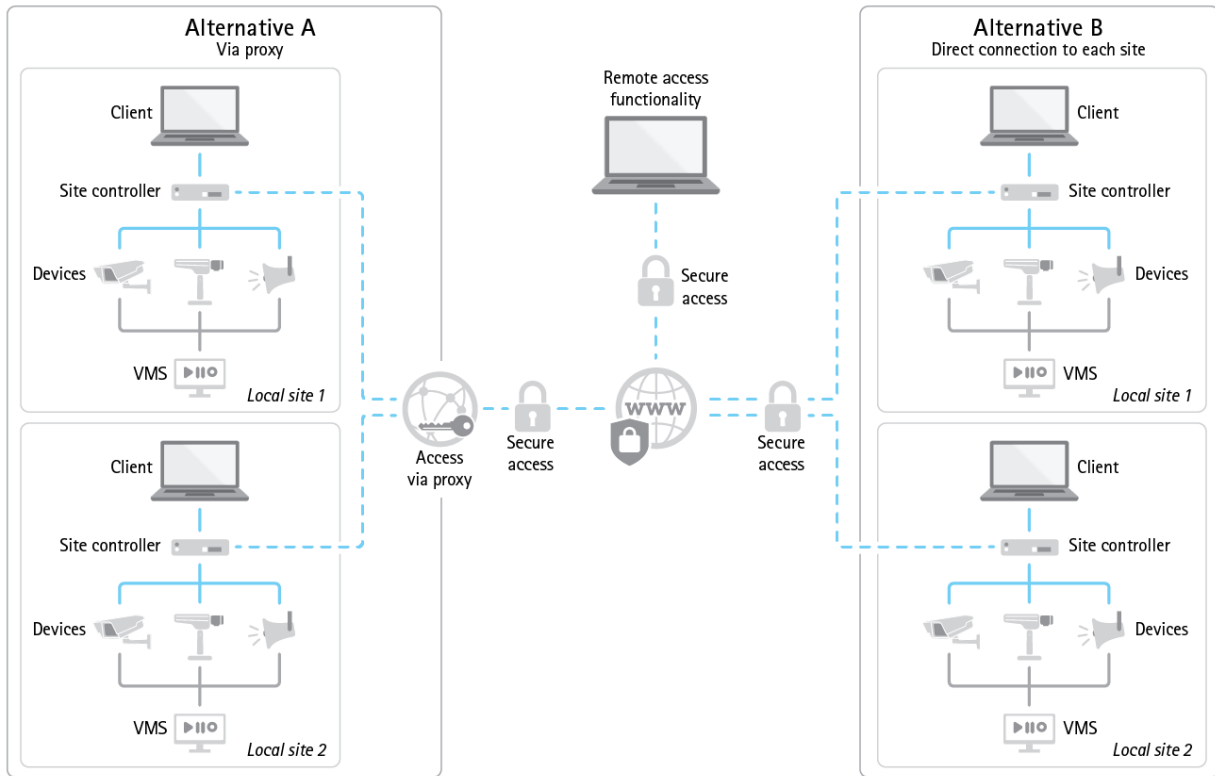


Figure 3. Типовая архитектура системы с прокси-сервером и без него.



# О компании Axis Communications

Компания Axis вносит весомый вклад в формирование более разумного и безопасного мира, разрабатывая и внедряя сетевые решения, которые не только способствуют повышению безопасности, но и открывают новые пути ведения бизнеса. Занимая в отрасли ведущие позиции, компания Axis поставляет продукцию и оказывает услуги в сфере сетевого охранного видеонаблюдения и аналитики, контроля доступа, сетевых домофонов и звукового сопровождения. Свыше 3800 специалистов компании Axis трудятся более чем в 50 странах мира, вместе с нашими партнерами разрабатывая и внедряя решения стоящих перед нашими клиентами задач. Компания Axis была основана в 1984 году, Штаб – квартира компании находится в городе Лунд, Швеция.

Для ознакомления с подробной информацией о компании Axis посетите наш веб-сайт [axis.com](http://axis.com)