

# Gerenciamento do ciclo de vida do dispositivo com **AXIS Device Manager Extend**

Março 2021

# Índice

1	Introdução	3
2	Contexto – AXIS Device Manager e AXIS Device Manager Extend	3
3	Gerenciamento de dispositivos com clientes e controladores do site	3
4	Os benefícios do AXIS Device Manager Extend	4
5	Configurações típicas do sistema	5
	5.1 Único site	5
	5.2 Múltiplos sites	5
	5.3 Com ou sem proxy	6

# 1 Introdução

O AXIS Device Manager Extend é um aplicativo de software que fornece aos administradores do sistema uma interface para detectar, monitorar e operar dispositivos da Axis nas redes da sua organização.

Este white paper apresenta uma visão geral do AXIS Device Manager Extend e seus componentes. Discutimos brevemente os benefícios do aplicativo e exibimos algumas configurações típicas do sistema.

## 2 Contexto - AXIS Device Manager e AXIS Device Manager Extend

AXIS Device Manager Extend é um aplicativo de software separado da reconhecida ferramenta de gerenciamento de dispositivos AXIS Device Manager.

O AXIS Device Manager Extend é ideal para clientes que desejam um painel gráfico intuitivo do status do seu sistema estendido, com monitoramento do sistema automatizado e a possibilidade de monitorar locais geograficamente remotos.

Em comparação, o AXIS Device Manager oferece uma gama mais ampla de funções. Ele é mais adequada para configuração inicial do sistema ou tarefas de manutenção manuais durante a vida útil do sistema.

Os softwares podem ser usados individual ou simultaneamente, pois cada um realiza casos de uso de formas ligeiramente diferentes. Há uma sobreposição na funcionalidade e a intenção a longo prazo é migrar ambos os softwares em um único aplicativo, fornecendo suporte para o conjunto combinado de recursos. Juntos, o AXIS Device Manager e o AXIS Device Manager Extend oferecem aos instaladores e administradores do sistema de segurança maneiras fáceis, econômicas e seguras de gerenciar todas as principais tarefas de instalação, segurança e manutenção para o seu sistema.

## 3 Gerenciamento de dispositivos com clientes e controladores do site

O AXIS Device Manager Extend consiste em um cliente (ou vários clientes) e um controlador de site (ou vários controladores de site). O cliente fornece uma interface de usuário ao mesmo tempo que o controlador do site permite a descoberta de dispositivos e gerenciamento dos dispositivos.

O cliente pode ser usado como uma interface de usuário sob demanda ou sempre disponível para gerenciar o sistema AXIS Device Manager Extend. Ele pode ser executado em uma máquina dedicada junto com um controlador de site instalado localmente ou separadamente do(s) controlador(es) do site em um laptop remotamente conectado. O cliente apresenta ao usuário uma interface gráfica intuitiva em que o status geral do sistema está prontamente disponível.

O controlador do site é um serviço de gerenciamento no local, sempre disponível, responsável por manter as conexões com dispositivos locais, como câmeras. O controlador do site também atua como um link para a plataforma de serviços da Axis onde a mesma funcionalidade API é abstraída remotamente para oferecer suporte ao monitoramento remoto de sites.

Um cliente do AXIS Device Manager Extend pode conectar diretamente para gerenciar um único controlador de site na mesma rede local. O cliente pode também se conectar remotamente a múltiplos sites da rede de uma organização, ou mesmo a uma combinação de um site local e alguns sites remotos.

Tanto o cliente quanto o controlador do site são leves em termos de recursos de processamento necessários. Isso oferece suporte às possibilidades de executar o cliente e o controlador de site juntos em um PC. Mas

também permite a opção de executá-los separadamente. O controlador de site pode, por exemplo, ser executado em um servidor virtualizado ou mesmo em um servidor de hardware dedicado originalmente destinado a outras tarefas (como rodar um VMS), mas com algum recurso de processamento ainda disponível. O cliente foi projetado para ser executado em um laptop ou servidor dedicado. O cliente e a arquitetura do controlador de site oferecem suporte a uma variedade de configurações de cliente(s) e controlador(es) de site em um sistema.

## **4 Os benefícios do AXIS Device Manager Extend**

O AXIS Device Manager Extend fornece um painel gráfico intuitivo do status atual do seu sistema. Esteja você gerenciando alguns dispositivos em uma LAN local ou milhares de dispositivos distribuídos geograficamente em uma infinidade de LANs, o software fornece monitoramento e gerenciamento de ciclo de vida consistentes e seguros.

O AXIS Device Manager Extend abordará os problemas de desempenho da rede, por exemplo, identificando falhas de conectividade para dispositivos ou identificando dispositivos instáveis. Ele apoiará o planejamento de manutenção, mostrando o tempo de garantia, a data de descontinuação e a data de término do suporte para os dispositivos individuais no sistema.

Além disso, eventos importantes serão automaticamente armazenados no log do sistema. Isso inclui itens como atividade do usuário, status do dispositivo e status da rede. O log do sistema fornece uma trilha de auditoria, que é um recurso chave de segurança (como especificado, por exemplo, pela ISO 27001) bem como um poderoso componente de gerenciamento do sistema.

# 5 Configurações típicas do sistema

## 5.1 Único site

Na configuração de um único site, o cliente e o controlador do site provavelmente terão uma conexão direta um com o outro e se conectarão à plataforma de serviços da Axis para obter o firmware atualizado e outras informações de suporte.

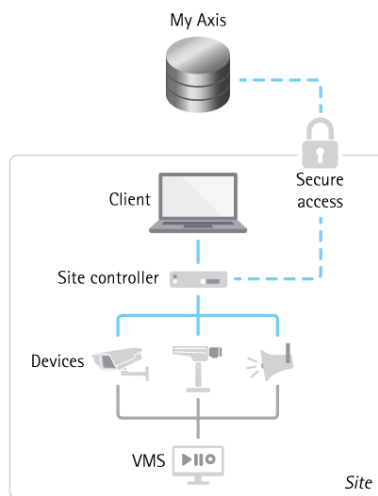


Figure 1. Configuração típica para operações de site único (local).

## 5.2 Múltiplos sites

Para um gerenciamento eficiente e remoto de múltiplos sites, o cliente se comunicará com cada controlador de site remoto para gerenciar os sites separados da organização.

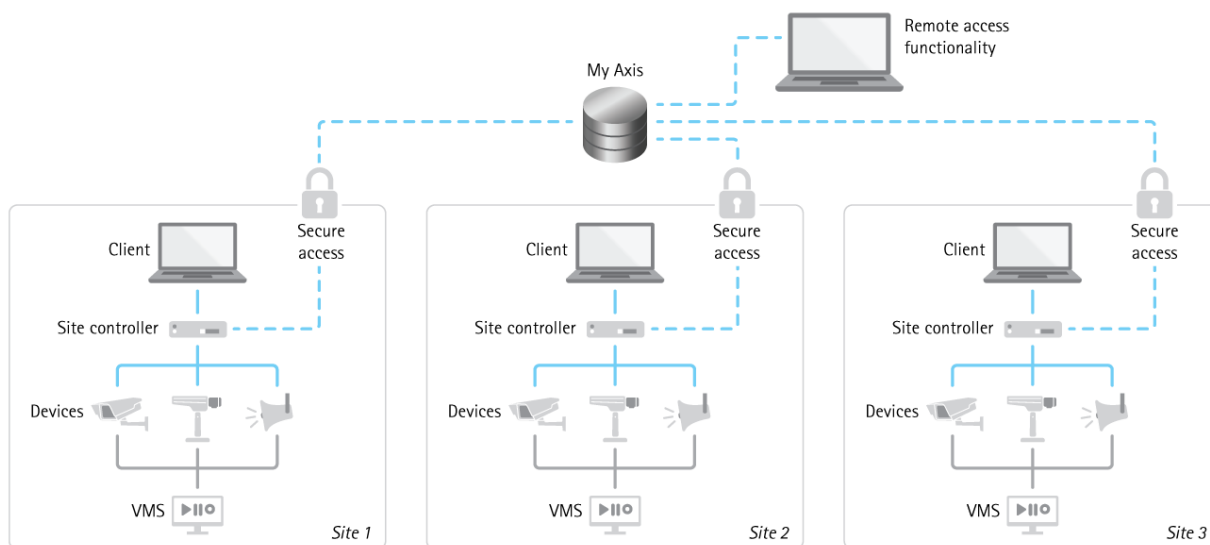


Figure 2. Configuração típica para gerenciamento de múltiplos sites.

### 5.3 Com ou sem proxy

Um recurso adicional disponível no controle do site é o suporte para especificar um proxy. Isto permite que todos os controladores do site em um sistema sejam configurados para definir suas conexões de dados de saída por meio de um único ponto de conexão ou proxy.

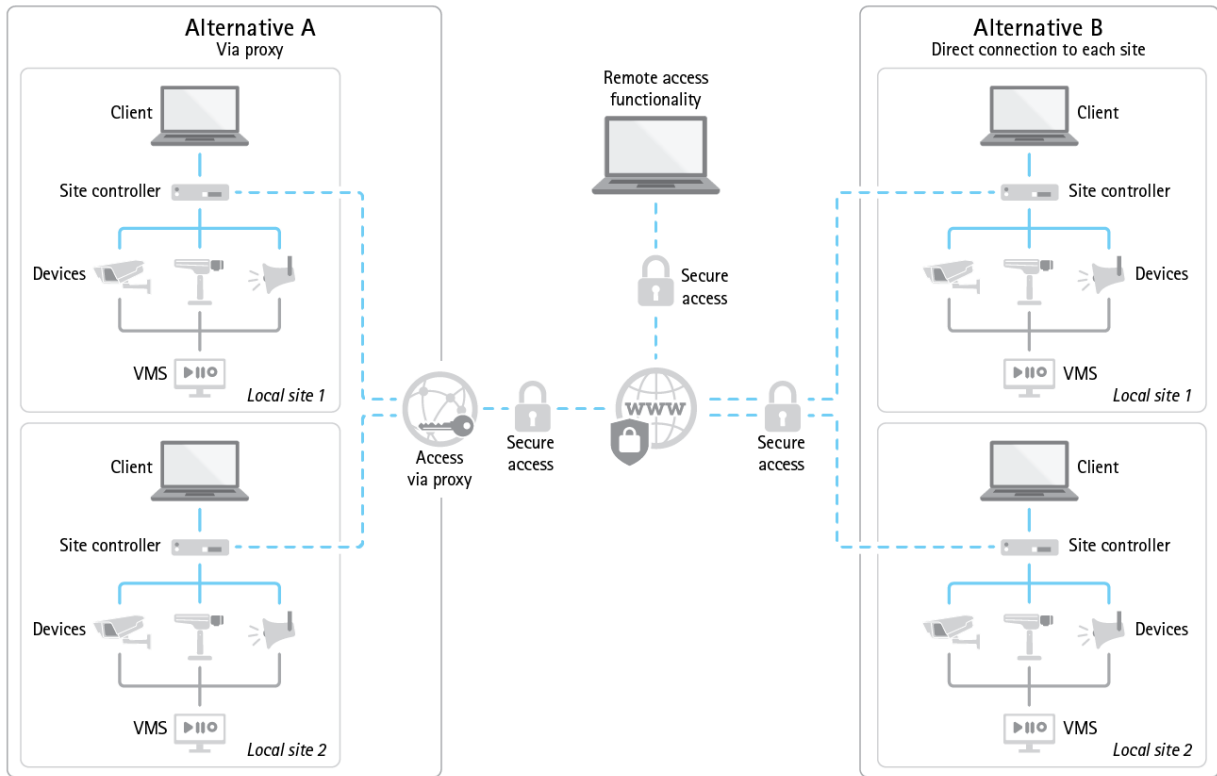


Figure 3. Arquitetura típica de sistema com ou sem proxy.



# Sobre a Axis Communications

A Axis viabiliza um mundo mais inteligente e seguro ao criar soluções em rede que permitem aprimorar a segurança e apoiar novas formas de gerir os negócios. Como líder no setor de vídeo em rede, oferece produtos e serviços para sistemas de videomonitoramento, analíticos de vídeo, controle de acesso, videoporteiros e áudio. A Axis possui mais de 3.800 funcionários em mais de 50 países e colabora com parceiros em todo o mundo para entregar soluções customizadas. A Axis foi fundada em 1984 e tem sua sede em Lund, Suécia.

Para mais informações sobre a Axis, acesse [axis.com](http://axis.com)