

Zarządzanie cyklem istnienia urządzeń przy użyciu aplikacji **AXIS Device Manager Extend**

Marzec 2021

Spis treści

| | | |
|---|---|---|
| 1 | Wprowadzenie | 3 |
| 2 | Tło – AXIS Device Manager i AXIS Device Manager Extend | 3 |
| 3 | Zarządzanie urządzeniami przy użyciu klientów i kontrolerów lokalizacji | 3 |
| 4 | Zalety aplikacji AXIS Device Manager Extend | 4 |
| 5 | Typowe konfiguracje systemu | 5 |
| | 5.1 Jedna lokalizacja | 5 |
| | 5.2 Wiele lokalizacji | 5 |
| | 5.3 Z serwerem proxy lub bez niego | 6 |

1 Wprowadzenie

AXIS Device Manager Extend to aplikacja, która udostępnia administratorowi systemu interfejs umożliwiający wykrywanie, monitorowanie i obsługiwanie urządzeń Axis zainstalowanych w sieci firmy lub instytucji.

Ten dokument zawiera omówienie aplikacji AXIS Device Manager Extend i jej składników. W skrócie przedstawiono w nim zalety aplikacji oraz typowe konfiguracje systemu.

2 Tło — AXIS Device Manager i AXIS Device Manager Extend

AXIS Device Manager Extend to aplikacja dostępna oddzielnie od cenionego narzędzia do zarządzania urządzeniami AXIS Device Manager.

AXIS Device Manager Extend jest idealną propozycją dla klientów, którym zależy na intuicyjnym graficznym pulpicie przedstawiającym stan całego rozbudowanego systemu, a także na funkcji zautomatyzowanego monitorowania systemu i możliwości monitorowania lokalizacji zdalnych.

Natomiast narzędzie AXIS Device Manager udostępnia szerszy zakres funkcji. Lepiej nadaje się ono do początkowej konfiguracji systemu lub ręcznych zadań konserwacji wykonywanych w trakcie jego użytkowania.

Obu aplikacji można używać odrębnie lub łącznie, ponieważ każda z nich ma nieco inne zastosowania. Ich funkcje w pewnym stopniu się pokrywają i w dłuższej perspektywie planowane jest zintegrowanie obu narzędzi w ramach jednej kompleksowej aplikacji, obsługującej połączony zestaw funkcji. Razem narzędzia AXIS Device Manager i AXIS Device Manager Extend udostępniają instalatorom oraz administratorom systemów bezpieczeństwa łatwe, ekonomiczne i bezpieczne metody zarządzania wszystkimi ważnymi zadaniami z zakresu instalacji, ochrony i konserwacji systemu.

3 Zarządzanie urządzeniami przy użyciu klientów i kontrolerów lokalizacji

Środowisko aplikacji AXIS Device Manager Extend składa się z klienta (lub kilku klientów) i kontrolera lokalizacji (lub kilku kontrolerów lokalizacji). Klient udostępnia interfejs użytkownika, natomiast kontroler lokalizacji pozwala na wykrywanie urządzeń i zarządzanie nimi.

Klient może służyć jako włączany na żądanie lub stale dostępny interfejs użytkownika umożliwiający zarządzanie systemem AXIS Device Manager Extend. Może on działać na odrębnym komputerze razem z lokalnie zainstalowanym kontrolerem lokalizacji albo niezależnie od kontrolera/kontrolerów na zdalnie podłączonym laptopie. Klient zapewnia użytkownikowi intuicyjny interfejs graficzny, w którym dostępny jest ogólny stan systemu.

Kontroler lokalizacji to stale dostępna, lokalna usługa zarządzania, która odpowiada za utrzymywanie połączeń z urządzeniami lokalnymi, takimi jak kamery. Kontroler lokalizacji służy także jako łącze z platformą usług Axis, gdzie te same funkcje API są realizowane zdalnie, aby umożliwić zdalne monitorowanie wielu lokalizacji.

Klient AXIS Device Manager Extend może łączyć się bezpośrednio z jednym kontrolerem lokalizacji w tej samej sieci lokalnej, aby nim zarządzać. Inna możliwość to połączenie klienta z wieloma lokalizacjami

objętymi siecią firmową, a nawet łączność zarówno z lokalizacją w środowisku lokalnym, jak i z kilkoma lokalizacjami zdalnymi.

Zarówno klient, jak i kontroler lokalizacji nie wymagają dużych zasobów obliczeniowych. Dzięki temu możliwe jest uruchomienie klienta i kontrolera lokalizacji na jednym komputerze. (Oczywiście oba te komponenty mogą być także uruchamiane osobno). Przykładowo kontroler lokalizacji można uruchomić na serwerze wirtualnym, a nawet na odrębnym serwerze fizycznym, który pierwotnie był przeznaczony do innych zadań (na przykład do obsługi systemu zarządzania materiałem wizyjnym), ale wciąż zawiera wolne zasoby obliczeniowe. Klient zazwyczaj jest uruchamiany na laptopie lub odrębnym serwerze. Architektura klienta i kontrolera domeny umożliwia korzystanie z różnych konfiguracji klientów i kontrolerów w jednym systemie.

4 Zalety aplikacji AXIS Device Manager Extend

AXIS Device Manager Extend udostępnia intuicyjny pulpit graficzny przedstawiający aktualny stan systemu. Niezależnie od tego, czy chodzi o zarządzanie kilkoma urządzeniami w sieci lokalnej czy tysiącami geograficznie rozproszonych urządzeń w wielu sieciach, aplikacja ta umożliwia spójne i bezpieczne monitorowanie oraz zarządzanie cyklem istnienia.

AXIS Device Manager Extend ułatwia rozwiązywanie problemów z łącznością sieciową, na przykład identyfikując błędy połączeń z urządzeniami lub niestabilne działanie urządzeń. Aplikacja pomaga w planowaniu czynności konserwacyjnych, przedstawiając czas gwarancji, termin wycofania z rynku i termin zakończenia wsparcia technicznego dla poszczególnych urządzeń w systemie.

Ponadto ważne zdarzenia są automatycznie zapisywane w dzienniku systemowym. Obejmuje to takie pozycje jak aktywność użytkowników, stan urządzeń i stan sieci. Dziennik systemowy udostępnia ścieżkę kontrolną, która jest ważną funkcją zabezpieczeń (określoną na przykład w standardzie ISO 27001) i ważnym elementem zarządzania systemem.

5 Typowe konfiguracje systemu

5.1 Jedna lokalizacja

W konfiguracji z jedną lokalizacją klient i kontroler lokalizacji najczęściej mają ze sobą bezpośrednie połączenie oraz łączą się z platformą usług Axis na potrzeby aktualizacji oprogramowania sprzętowego i innych zasobów wsparcia.

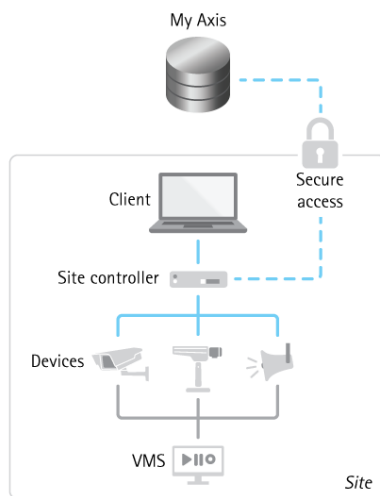


Figure 1. Typowa konfiguracja na potrzeby obsługi jednej lokalizacji (w środowisku lokalnym).

5.2 Wiele lokalizacji

Aby umożliwić efektywne zdalne zarządzanie wieloma lokalizacjami wchodzącymi w skład firmy lub instytucji, klient komunikuje się z kontrolerem każdej lokalizacji zdalnej.

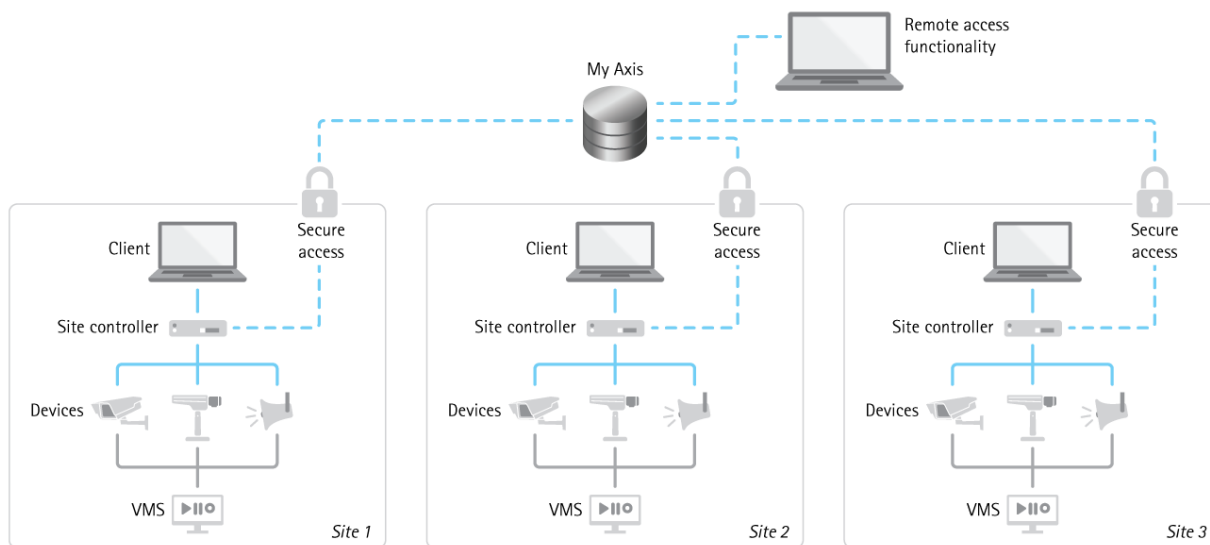


Figure 2. Typowa konfiguracja na potrzeby zarządzania wieloma lokalizacjami.

5.3 Z serwerem proxy lub bez niego

Dodatkową funkcją dostępną w kontrolerze lokalizacji jest możliwość określenia serwera proxy. Dzięki niej wszystkie kontrolery lokalizacji w systemie można skonfigurować tak, aby nawiązywały wychodzące połączenia danych za pośrednictwem jednego punktu lub serwera proxy.

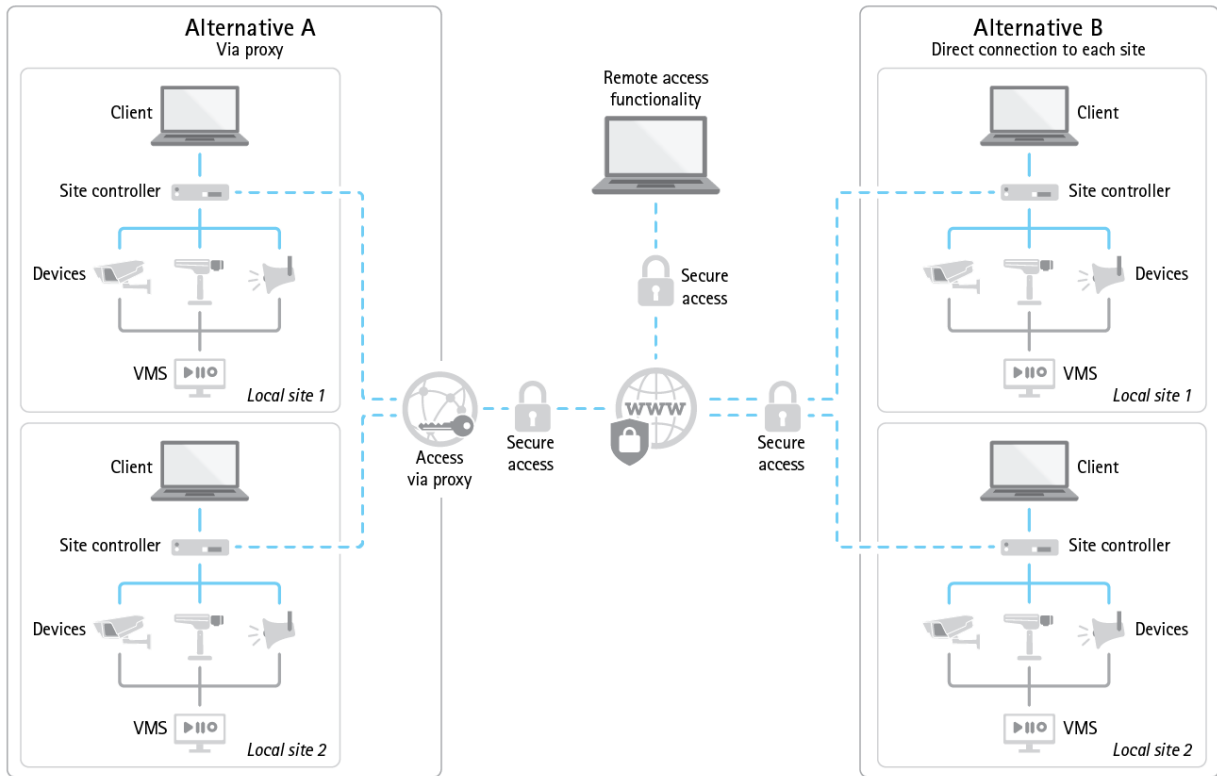


Figure 3. Typowa architektura systemu z serwerem proxy lub bez niego.

O firmie Axis Communications

Axis wspiera rozwój inteligentnego oraz bezpiecznego świata poprzez tworzenie rozwiązań sieciowych, które dostarczają wiedzę umożliwiającą poprawę bezpieczeństwa i wdrażanie nowych sposobów prowadzenia działalności. Jako lider rynku sieciowych systemów wizyjnych Axis oferuje produkty i usługi z zakresu dozoru wizyjnego i analiz wideo, kontroli dostępu, systemów domofonowych oraz systemów audio. Axis zatrudnia ponad 3800 pracowników w ponad 50 krajach i współpracuje z partnerami na całym świecie w celu dostarczania swoich rozwiązań klientom. Firma została założona w 1984 roku i ma swoją siedzibę w Lund w Szwecji.

Więcej informacji o Axis można uzyskać odwiedzając stronę internetową firmy axis.com