

AXIS Device Manager Extend 를 이용한 장치 수명 주기 관리

3월 2021

목차

1	서론	3
2	배경 - AXIS Device Manager 및 AXIS Device Manager Extend	3
3	클라이언트 및 사이트 컨트롤러를 이용한 장치 관리	3
4	AXIS Device Manager Extend의 이점	4
5	일반적 시스템 구성	4
	5.1 단일 사이트	4
	5.2 다중 사이트	5
	5.3 프록시 사용 또는 미사용	6

1 서론

AXIS Device Manager Extend는 시스템 관리자에게 조직 네트워크에서 Axis 장치를 검색, 모니터링 및 운영하기 위한 인터페이스를 제공하는 소프트웨어 애플리케이션입니다.

이 백서에서는 AXIS Device Manager Extend와 그 구성 요소를 소개합니다. 이 애플리케이션의 이점을 간략히 살펴보고 일부의 전형적 시스템 설정을 보여줄 것입니다.

2 배경 - AXIS Device Manager 및 AXIS Device Manager Extend

AXIS Device Manager Extend는 우수한 평가를 받는 장치 관리 도구 AXIS Device Manager와는 별개의 소프트웨어 애플리케이션입니다.

AXIS Device Manager Extend는 확장된 시스템의 상태에 대한 그래픽 기반의 직관적 대시보드를 원하는 고객에게 적합하고, 자동화된 시스템 모니터링 및 원격지 사이트의 모니터링 기능을 제공합니다.

이와 비교하여 AXIS Device Manager는 더 광범위한 기능을 제공합니다. 시스템 수명 기간 동안 초기 시스템 구성 또는 수동 유지보수 작업에 더 적합합니다.

소프트웨어는 개별적으로 또는 동시에 사용할 수 있습니다. 소프트웨어마다 약간 다른 사용 사례를 실현하기 때문입니다. 기능이 약간 중복됩니다. 장기적 의도는 두 소프트웨어를 단일한 통합 애플리케이션으로 전환하고 두 소프트웨어 모두의 기능을 조합하고 지원하는 것입니다. AXIS Device Manager와 AXIS Device Manager Extend는 보안 시스템 설치자와 보안 시스템 관리자에게 모든 주요 시스템, 보안 및 시스템 유지보수 작업을 손쉽고 비용 효과적이며 안전하게 관리하는 방법을 제공합니다.

3 클라이언트 및 사이트 컨트롤러를 이용한 장치 관리

AXIS Device Manager Extend는 클라이언트 한 개(또는 여러 개)와 사이트 컨트롤러 한 개(또는 여러 개)로 구성되어 있습니다. 클라이언트는 사용자 인터페이스를 제공하는 반면 사이트 컨트롤러는 장치의 장치 검색과 관리를 활성화합니다.

클라이언트는 AXIS Device Manager Extend 시스템을 관리하기 위한 요구형 또는 상시적 사용자 인터페이스로 사용할 수 있습니다. 사이트 컨트롤러가 설치된 전용 시스템에서 실행할 수 있거나 원격 연결 노트북에서 사이트 컨트롤러와 별도로 실행할 수 있습니다. 클라이언트는 시스템의 전체적 상태를 즉시 확인할 수 있는 직관적인 그래픽 인터페이스를 제공합니다.

사이트 컨트롤러는 상시적으로 사용할 수 있는 구내 관리 서비스로, 카메라와 같은 로컬 장치 연결을 관리할 책임이 있습니다. 사이트 컨트롤러는 사이트의 원격 모니터링을 지원하기 위해 동일한 API 기능을 원격으로 호출하는 AXIS 서비스 플랫폼으로 이동하는 링크의 역할도 합니다.

AXIS Device Manager Extend 클라이언트는 동일한 로컬 네트워크의 단일 사이트 컨트롤러를 관리하기 위해 직접 연결할 수 있습니다. 또한 클라이언트는 조직의 네트워크를 통해 다중 사이트에 또는 로컬 사이트 한 개와 일부 원격 사이트의 조합에 원격으로 연결할 수 있습니다.

클라이언트와 사이트 컨트롤러는 필요한 처리 리소스의 측면에서 경량입니다. 이에 따라 클라이언트와 사이트 컨트롤러를 하나의 PC에서 함께 실행할 수 있습니다. 그러나 클라이언트와 사이트 컨트롤러

를 따로따로 실행하기 위한 옵션도 사용할 수 있습니다. 예를 들어, 사이트 컨트롤러를 가상화 서버에서 또는 심지어 원래 다른 작업(VMS 실행과 같은)용으로 지정된 전용 하드웨어 서버에서 실행할 수 있지만, 일부 처리 리소스는 여전히 사용할 수 있습니다. 클라이언트는 노트북에서 또는 전용 서버에서 실행되도록 고안되었습니다. 클라이언트와 사이트 컨트롤러 아키텍처는 하나의 시스템에서 다수의 클라이언트 및 사이트 컨트롤러 구성을 지원합니다.

4 AXIS Device Manager Extend의 이점

AXIS Device Manager Extend는 시스템의 현재 상태에 대한 그래픽 기반의 직관적인 대시보드를 제공합니다. 로컬 LAN에서 몇 대의 장치를 관리하고 있든 다수의 LAN에서 지리적으로 분산된 수천 대의 장치를 관리하고 있든 이 소프트웨어는 일관되고 안전한 모니터링 및 수명 주기 관리를 제공합니다.

AXIS Device Manager Extend는 장치 연결 실패 파악 또는 불안정한 장치 파악 등과 같은 네트워크 성능 문제를 처리합니다. 시스템에 있는 개별 장치의 보증 시간, 단종 날짜 및 지원 종료일을 표시하여 유지보수 계획 수립을 지원합니다.

이외에도, 중요 이벤트가 시스템 로그에 자동으로 저장됩니다. 로그에는 사용자 활동, 장치 상태 및 네트워크 상태와 같은 항목이 포함됩니다. 시스템 로그는 핵심 보안 기능인 감사 추적(ISO 27001 등이 규정)과 강력한 시스템 관리 구성 요소를 제공합니다.

5 일반적 시스템 구성

5.1 단일 사이트

단일 사이트 구성에서, 클라이언트와 사이트 컨트롤러는 서로 직접 연결되고 펌웨어 업데이트 및 기타 지원 정보를 위해 Axis 서비스 플랫폼에 연결할 것입니다.

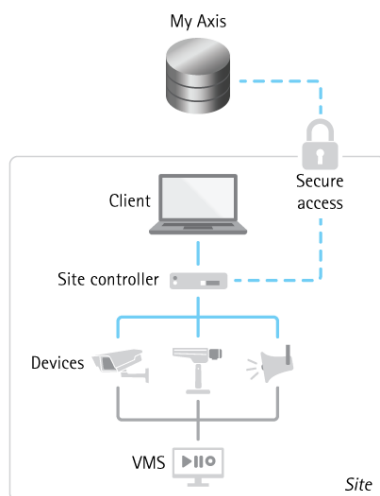


Figure 1. 단일 사이트(로컬) 운영을 위한 일반적 구성

5.2 다중 사이트

효율적인 원격 다중 사이트 관리를 위해 클라이언트가 각 원격 사이트 컨트롤러와 통신하여 조직의 개별 사이트를 관리합니다.

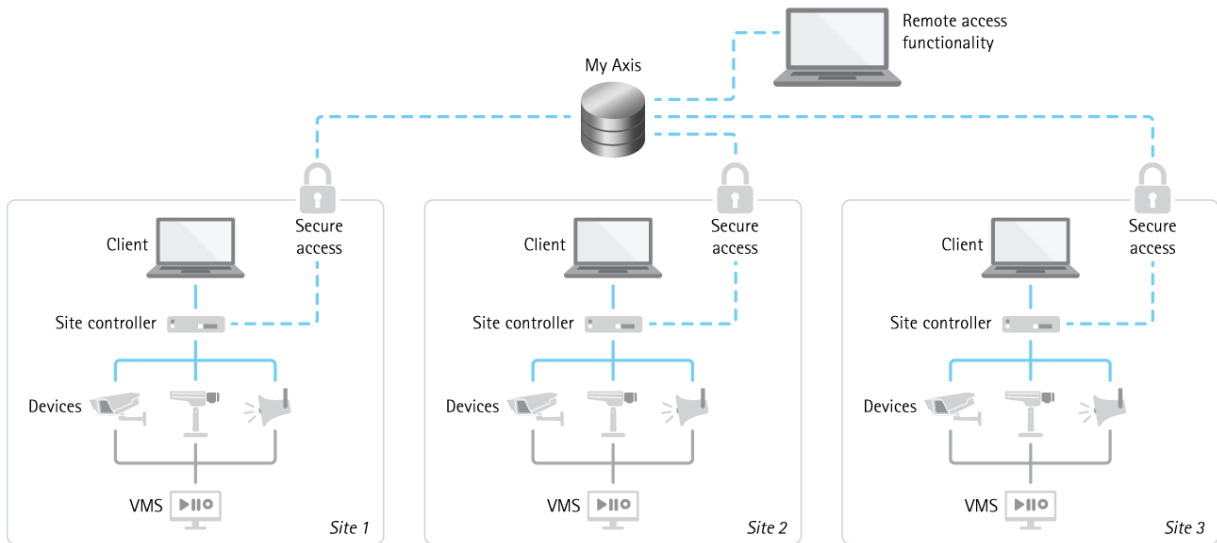


Figure 2. 다중 사이트를 관리하기 위한 일반적 구성.

5.3 프록시 사용 또는 미사용

사이트 컨트롤러에서 이용할 수 있는 추가적 기능은 프록시 지정을 지원하는 것입니다. 이를 통해 시스템의 모든 사이트 컨트롤러를 단일 연결 포인트 또는 프록시를 통해 외부로 향하는 데이터 연결을 설정하도록 구성할 수 있습니다.

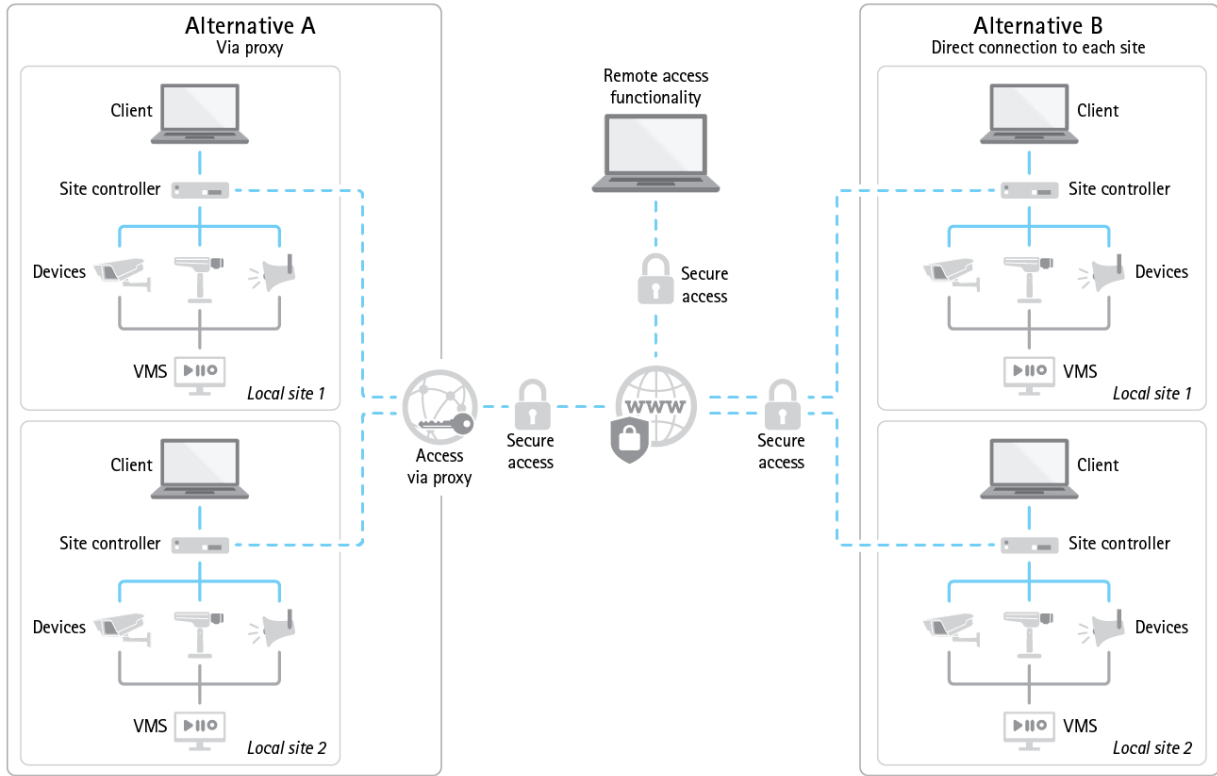


Figure 3. 프록시 사용 또는 미사용 상태의 전형적인 시스템 아키텍처

Axis Communications에 대하여

Axis는 보안 개선과 새로운 비즈니스 수행 방식에 대한 통찰력을 제공하는 네트워크 솔루션을 개발하여 보다 스마트하고 안전한 세상을 만들 수 있도록 지원합니다. 네트워크 비디오 업계의 선도 기업인 Axis는 비디오 감시 및 분석, 접근 제어, 인터콤, 오디오 시스템 분야의 제품과 서비스를 제공합니다. 50개 이상의 국가에서 3,800명이 넘는 Axis 임직원이 파트너와 협력하여 전세계 고객에게 최적의 솔루션을 제공하고 있습니다. 1984년에 설립된 Axis는 스웨덴에 본사를 두고 있습니다.

Axis에 대한 자세한 정보는 axis.com에서 확인하실 수 있습니다.