

Gestione del ciclo di vita dei dispositivi con **AXIS Device Manager Extend**

Marzo 2021

Indice

1	Introduzione	3
2	Contesto - AXIS Device Manager e AXIS Device Manager Extend	3
3	Gestione dei dispositivi con client e site controller	3
4	I vantaggi di AXIS Device Manager Extend	4
5	Configurazioni tipiche del sistema	4
	5.1 Singolo sito	4
	5.2 Multi sito	5
	5.3 Con o senza proxy	6

1 Introduzione

AXIS Device Manager Extend è un'applicazione software che offre agli amministratori del sistema un'interfaccia per rilevare, monitorare e gestire i dispositivi Axis nelle reti dell'azienda/organizzazione.

Questo documento tecnico presenta a livello generale AXIS Device Manager Extend e i suoi componenti. Dopo una breve descrizione dei vantaggi dell'applicazione, verranno illustrate alcune configurazioni di sistema tipiche.

2 Contesto - AXIS Device Manager e AXIS Device Manager Extend

AXIS Device Manager Extend è un'applicazione software separata da AXIS Device Manager, l'apprezzata utility di gestione dei dispositivi.

AXIS Device Manager Extend è ideale per i clienti che desiderano visualizzare graficamente e intuitivamente lo stato del sistema completo, con un monitoraggio automatico e la possibilità di controllare siti geograficamente remoti.

In confronto, AXIS Device Manager offre una gamma più ampia di funzioni. È più adatto alla configurazione iniziale o ad attività di manutenzione manuali durante il ciclo di vita del sistema.

I software possono essere utilizzati singolarmente o insieme perché sono concepiti per casi d'uso leggermente diversi. Poiché alcune funzionalità si sovrappongono, l'obiettivo a lungo termine è far confluire i due software in una sola applicazione, offrendo un supporto per il set combinato di funzionalità. Insieme, AXIS Device Manager e AXIS Device Manager Extend offrono agli installatori e agli amministratori di sistemi di sicurezza un modo semplice, a basso costo e sicuro di gestire tutte le principali operazioni di installazione, sicurezza e manutenzione del sistema.

3 Gestione dei dispositivi con client e site controller

AXIS Device Manager Extend è formato da uno o più client e uno o più site controller. Il client è un'interfaccia utente, mentre il site controller consente di localizzare e gestire i dispositivi.

Il client può essere utilizzato come interfaccia utente on-demand o sempre disponibile per la gestione del sistema AXIS Device Manager Extend. Può essere eseguito su una macchina dedicata insieme a un site controller installato localmente, oppure separatamente dal site controller su un laptop connesso in remoto. Il client offre all'utente un'interfaccia grafica intuitiva, che visualizza a colpo d'occhio lo stato complessivo del sistema.

Il site controller è un servizio di gestione sempre disponibile e on-premise che ha il compito di mantenere operative le connessioni con i dispositivi locali, ad esempio le telecamere. Il site controller funge anche da collegamento con la piattaforma di servizio Axis, dove la stessa funzionalità API è replicata per supportare il monitoraggio remoto dei siti.

Un client AXIS Device Manager Extend può connettersi direttamente per gestire un singolo site controller nella stessa rete locale. Il client può anche connettersi da remoto a più siti nella rete di un'azienda/organizzazione, o a una combinazione di un sito locale e più siti remoti.

Sia il client che il site controller sono leggeri per quanto riguarda le risorse di elaborazione necessarie. Questo offre la possibilità di eseguire insieme il client e il site controller su un solo PC oppure di eseguirli separatamente. Ad esempio, il site controller può essere eseguito su un server virtualizzato, oppure un

server hardware dedicato e concepito in origine per altre attività (come l'esecuzione di un VMS), ma lasciando ancora a disposizione risorse di elaborazione. Il client è progettato per l'esecuzione su un laptop o un server dedicato. L'architettura del client e del site controller supporta numerose configurazioni client-site controller in un solo sistema.

4 I vantaggi di AXIS Device Manager Extend

AXIS Device Manager Extend è un dashboard grafico e intuitivo dello stato corrente del sistema. Che si debbano gestire pochi dispositivi su una LAN locale o migliaia di dispositivi distribuiti geograficamente su più LAN, il software garantisce la massima continuità e sicurezza nel monitoraggio e nella gestione del ciclo di vita.

AXIS Device Manager Extend risolve gli inconvenienti legati alle prestazioni della rete, identificando ad esempio problemi di connettività sui dispositivi o dispositivi instabili. Agevola la manutenzione programmata visualizzando i periodi di garanzia, le date di fine produzione e le date di fine assistenza dei singoli dispositivi del sistema.

Inoltre, memorizza automaticamente gli eventi importanti nel registro di sistema. Tra questi figurano le attività degli utenti, lo stato dei dispositivi e lo stato della rete. Il registro di sistema integra anche una traccia di controllo, che è un'importante funzionalità di sicurezza (richiesta ad esempio dalla normativa ISO 27001) e un efficace componente di gestione del sistema.

5 Configurazioni tipiche del sistema

5.1 Singolo sito

Con la configurazione per un singolo sito, in genere il client e il site controller sono connessi direttamente tra loro e si connettono alla piattaforma di servizio Axis per l'aggiornamento dei firmware e altre informazioni di assistenza.

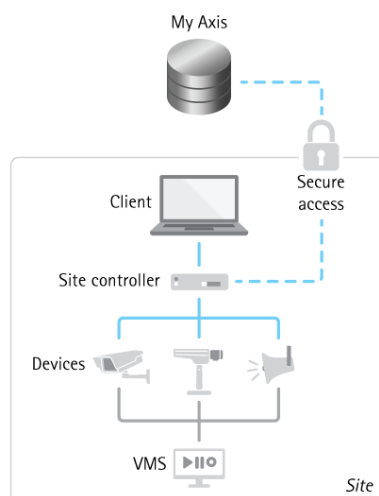


Figure 1. Configurazione tipica per operazioni in un singolo sito (locale).

5.2 Multi sito

Per una gestione efficiente di più siti da remoto, il client comunica con ogni site controller remoto per gestire separatamente i siti dell'azienda/organizzazione.

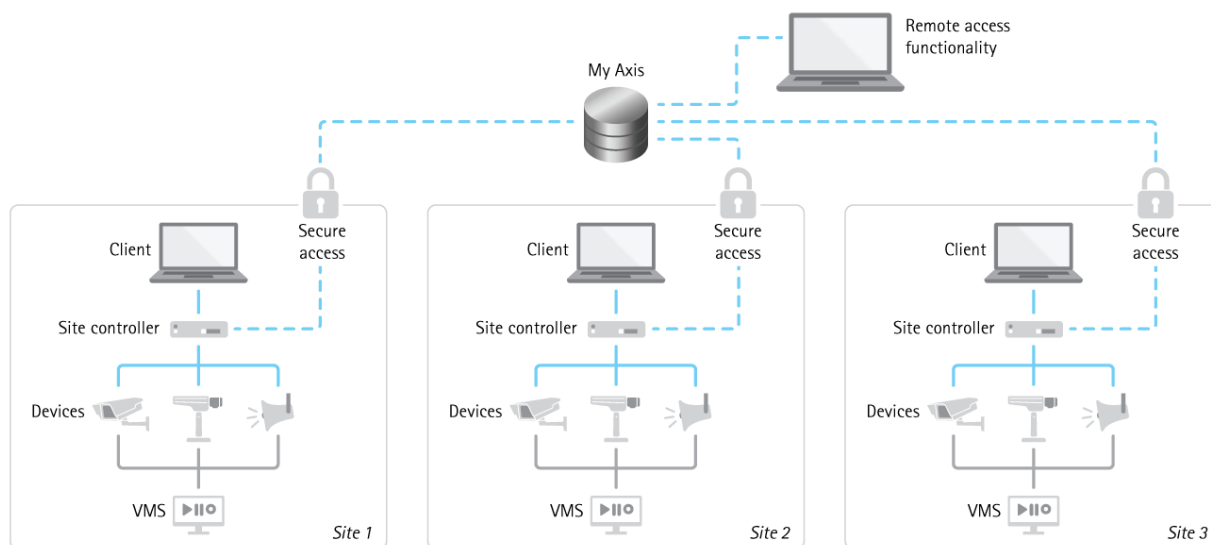


Figure 2. Configurazione tipica per la gestione di più siti.

5.3 Con o senza proxy

Un'altra funzionalità disponibile sul site controller è il supporto che consente di specificare un proxy. In questo modo, è possibile configurare tutti i site controller di un sistema per impostare le connessioni dati in uscita mediante un solo punto di connessione o proxy.

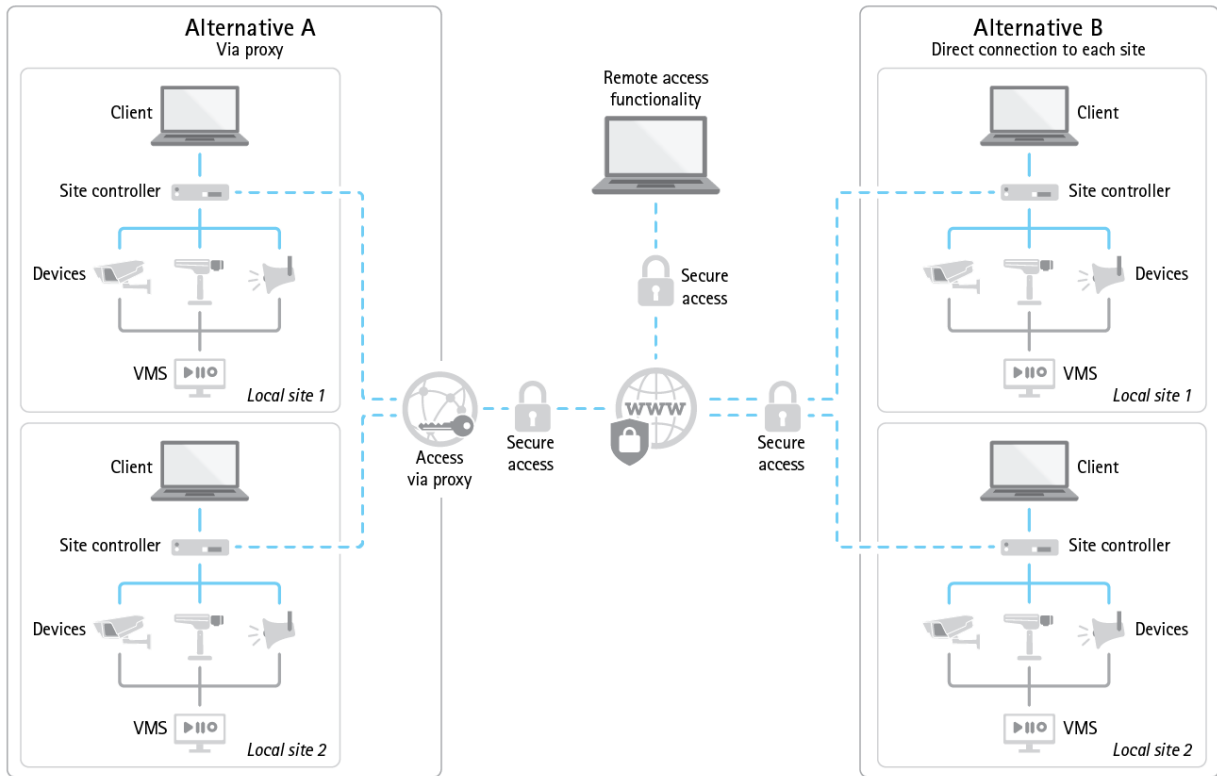


Figure 3. Architettura tipica di un sistema con o senza proxy.

Informazioni su Axis Communications

Axis permette di creare un mondo più intelligente e sicuro grazie a soluzioni di rete che migliorano la sicurezza e forniscono nuove opportunità di business. In qualità di leader nel settore dei video di rete, Axis offre prodotti e servizi per la videosorveglianza e l'analisi dei video, il controllo degli accessi, intercom e impianti audio. Axis ha oltre 3800 dipendenti in più di 50 paesi e collabora con partner in tutto il mondo per fornire soluzioni ai clienti. Fondata nel 1984, Axis è una società con sede a Lund, in Svezia.

Per ulteriori informazioni su Axis, visitare il sito web axis.com.