

Gestion du cycle de vie des dispositifs avec **AXIS Device Manager Extend**

Mars 2021

Table des matières

1	Introduction	3
2	AXIS Device Manager et AXIS Device Manager Extend : explications	3
3	Gestion des dispositifs avec les clients et les contrôleurs de site	3
4	Avantages d'AXIS Device Manager Extend	4
5	Configurations système typiques	4
	5.1 Site unique	4
	5.2 Sites multiples	5
	5.3 Avec ou sans proxy	6

1 Introduction

AXIS Device Manager Extend est un logiciel qui propose aux administrateurs système une interface pour la détection, le contrôle et l'exploitation des dispositifs Axis sur les réseaux de leur organisation.

Ce livre blanc présente une vue d'ensemble d'AXIS Device Manager Extend et de ses composants. Il explique brièvement les avantages de l'application et expose quelques configurations système courantes.

2 AXIS Device Manager et AXIS Device Manager Extend : explications

AXIS Device Manager Extend est une application logicielle distincte de l'outil bien connu de gestion des dispositifs, nommé AXIS Device Manager.

AXIS Device Manager Extend est la solution idéale pour les clients en quête d'un tableau de bord intuitif affichant le statut de leur système étendu, avec surveillance automatique du système et possibilité de surveiller les sites physiquement éloignés.

En comparaison, AXIS Device Manager propose une palette plus riche de fonctions. Cet outil est davantage destiné à la configuration initiale du système ou aux tâches de maintenance manuelle tout au long de sa durée de vie.

Ces deux logiciels sont utilisables individuellement ou simultanément, du fait de leur usage dans des scénarios légèrement différents. Comme leurs fonctionnalités se chevauchent quelque peu, l'intention à terme consiste à réunir ces deux logiciels en une seule application unifiée, qui regroupe les fonctions des deux solutions. Ensemble, AXIS Device Manager et AXIS Device Manager Extend offrent aux installateurs et administrateurs de systèmes de sécurité une méthode simple, économique et sûre pour gérer toutes les tâches principales d'installation, de sécurité et de maintenance de leur système.

3 Gestion des dispositifs avec les clients et les contrôleurs de site

AXIS Device Manager Extend comprend un ou plusieurs clients et contrôleurs de site. Le client fournit l'interface utilisateur, tandis que le contrôleur de site permet la détection et la gestion des dispositifs.

Le client peut servir d'interface utilisateur à la demande ou toujours disponible pour gérer le système AXIS Device Manager Extend. Il est exécutable sur une machine dédiée avec un contrôleur de site installé localement, ou séparément du ou des contrôleurs de site, sur un ordinateur portable connecté à distance. Le client affiche une interface graphique intuitive révélant le statut général du système.

Le contrôleur de site est un service de gestion sur site toujours disponible, chargé du maintien des connexions avec les dispositifs locaux tels que les caméras. Le contrôleur de site fait également office de liaison à la plateforme de service Axis, où la fonctionnalité de la même API est mise en abstraction à distance pour prendre en charge le suivi des sites à distance.

Un client AXIS Device Manager Extend peut se connecter directement pour gérer un seul contrôleur de sites sur le même réseau local. Le client peut également se connecter à distance à plusieurs sites sur le réseau d'une entreprise, voire à une combinaison de site local et sites distants.

Le client et le contrôleur de site sont tous deux économes en ressources de calcul. Il est donc possible d'exécuter le client et le contrôleur de site en parallèle sur un seul PC. Mais vous pouvez également les exécuter séparément. Par exemple, le contrôleur de site peut résider sur un serveur virtuel, voire un serveur

physique dédié prévu à l'origine pour d'autres tâches (comme l'exécution d'un logiciel VMS), qui dispose encore de ressources de calcul. Le client est prévu pour être exécuté sur un ordinateur portable ou un serveur dédié. L'architecture du client et du contrôleur de site permet de prendre en charge une multitude de configurations de client(s) et de contrôleur(s) de site dans un même système.

4 Avantages d'AXIS Device Manager Extend

AXIS Device Manager Extend propose un tableau de bord intuitif de l'état actuel de votre système. Pour gérer quelques dispositifs sur un réseau local ou des milliers de dispositifs géographiquement disséminés sur une multitude de réseaux LAN, le logiciel assure un suivi et une gestion du cycle de vie homogènes et sécurisés.

AXIS Device Manager Extend signale les problèmes de performance réseau, par exemple en identifiant les pannes de connectivité ou des dispositifs instables. Il assiste la planification de la maintenance en indiquant les durées de garantie, les dates de fin de commercialisation et les dates d'expiration du support technique de chaque dispositif du système.

De plus, le journal du système stocke automatiquement les événements importants, tels que l'activité des utilisateurs, l'état des dispositifs et l'état du réseau. En permettant de tracer les événements, le journal système remplit une fonction de sécurité essentielle (comme spécifié par exemple dans la norme ISO 27001) et représente une source d'information très utile pour la gestion du système.

5 Configurations système typiques

5.1 Site unique

Dans une installation comptant un seul site, le client et le contrôleur de site sont généralement connectés directement l'un à l'autre et se connectent à la plateforme de services Axis pour la mise à jour des firmwares et d'autres tâches de support technique.

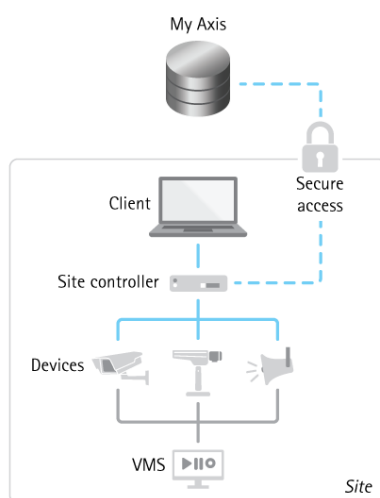


Figure 1. Configuration typique d'une exploitation sur un seul site (local).

5.2 Sites multiples

Pour une gestion efficace de plusieurs sites à distance, le client va communiquer avec chaque contrôleur de site distant pour gérer les différents sites de l'entreprise.

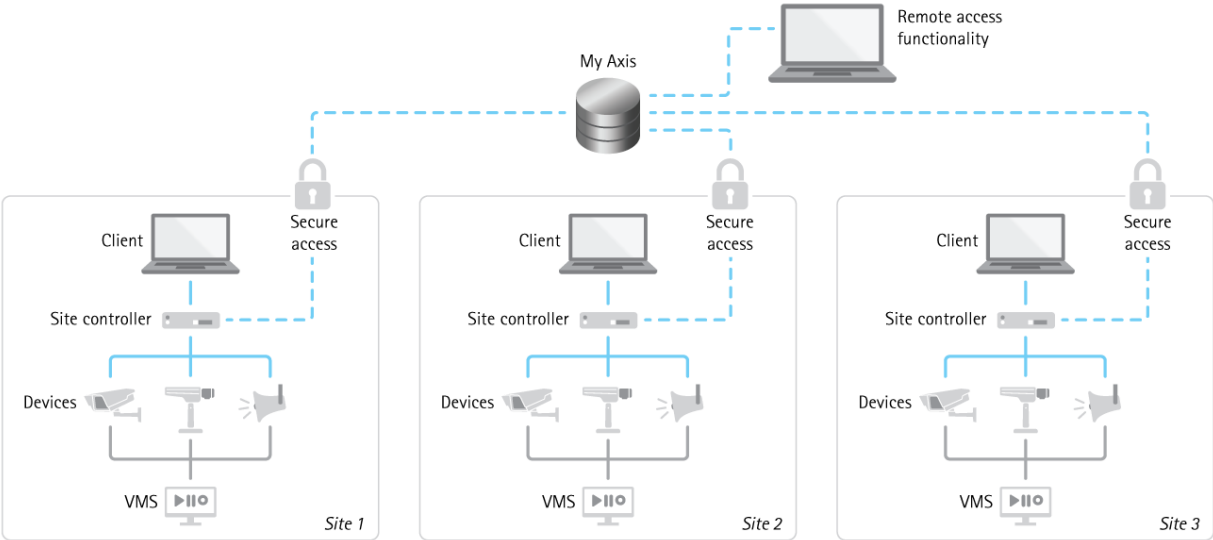


Figure 2. Configuration typique pour gérer plusieurs sites.

5.3 Avec ou sans proxy

Le contrôleur de site contient une fonction supplémentaire, à savoir la possibilité de spécifier un proxy. Ainsi, tous les contrôleurs de site d'un système sont configurables pour que leurs connexions de données sortantes passent par un seul point de connexion, ou proxy.

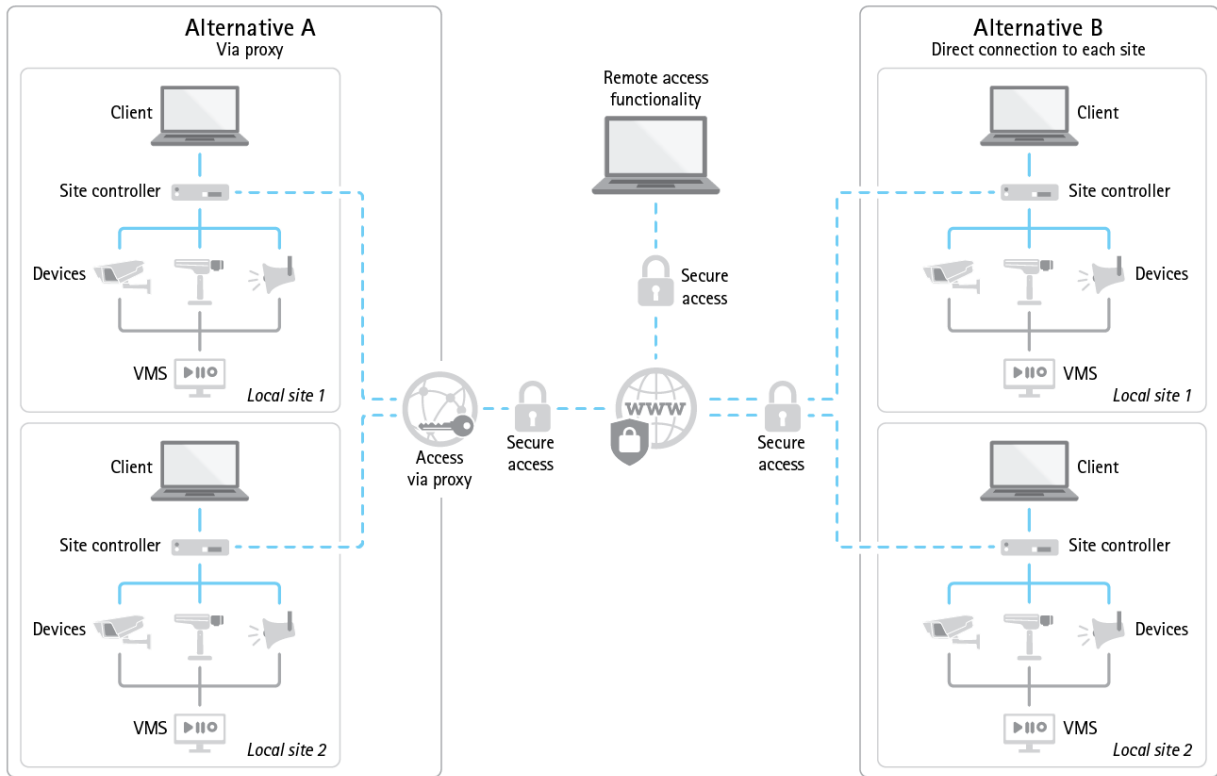


Figure 3. Architecture système typique avec ou sans proxy.

A propos d'Axis Communications

En concevant des solutions réseau qui améliorent la sécurité et permettent le développement de nouvelles façons de travailler, Axis contribue à un monde plus sûr et plus clairvoyant. Leader technologique de la vidéo sur IP, Axis propose des produits et services axés sur la vidéosurveillance, l'analyse vidéo, le contrôle d'accès, l'interphonie et les systèmes audio. L'entreprise emploie plus de 3800 personnes dans plus de 50 pays et collabore avec des partenaires du monde entier pour fournir des solutions clients adaptées. Axis a été fondée en 1984, son siège est situé à Lund en Suède.

Pour en savoir plus, visitez notre site web axis.com.