

# Gestión del ciclo de vida de los dispositivos con **AXIS** Device Manager Extend

Marzo 2021

# Índice

1	Introducción	3
2	Antecedentes: AXIS Device Manager y AXIS Device Manager Extend	3
3	Gestión de dispositivos con clientes y controladores de sitio	3
4	Las ventajas de AXIS Device Manager Extend	4
5	Configuraciones típicas del sistema	5
5.1	Un solo centro	5
5.2	Varios centros	5
5.3	Con o sin proxy	6

# 1 Introducción

AXIS Device Manager Extend es una aplicación de software que proporciona a los administradores de sistemas una interfaz para detectar, supervisar y trabajar con dispositivos de Axis en las redes de su organización.

Este documento técnico explica qué es AXIS Device Manager Extend y sus componentes. Enumeramos las principales ventajas de la aplicación y presentamos algunas de las configuraciones de sistemas más habituales.

## 2 Antecedentes: AXIS Device Manager y AXIS Device Manager Extend

AXIS Device Manager Extend es una aplicación de software distinta de AXIS Device Manager, la aclamada herramienta de gestión de dispositivos.

AXIS Device Manager Extend es ideal para los clientes que quieren un panel gráfico intuitivo con información completa sobre el estado de su sistema, con la opción de supervisarlos de forma automática y de controlar centros situados a grandes distancias.

AXIS Device Manager, en cambio, ofrece un abanico más amplio de funciones. Está más pensado para la configuración inicial del sistema o para realizar tareas manuales de mantenimiento en el sistema a lo largo de su vida.

Ambas aplicaciones pueden utilizarse solas o juntas, puesto que cada una de ellas tiene finalidades ligeramente distintas. Sin embargo, como comparten algunas funciones, la intención a largo plazo es unificarlas en una sola aplicación que permita acceder a todas las opciones de ambas plataformas. Juntas, AXIS Device Manager y AXIS Device Manager Extend ofrecen a los instaladores y administradores de sistemas de seguridad dos herramientas sencillas, económicas y seguras para gestionar todas las principales tareas de instalación, seguridad y mantenimiento de sus sistemas.

## 3 Gestión de dispositivos con clientes y controladores de sitio

AXIS Device Manager Extend consta de un cliente (o varios) y un controlador de sitio (o varios). El cliente proporciona una interfaz de usuario, mientras que el controlador de sitio permite detectar y gestionar los dispositivos.

El cliente puede utilizarse como interfaz de usuario a petición o siempre disponible para la gestión del sistema con AXIS Device Manager Extend. Se puede ejecutar en un equipo dedicado junto con un controlador de sitio local o de forma independiente del controlador o controladores de sitio en un portátil conectado de forma remota. El cliente muestra al usuario una interfaz gráfica intuitiva con información sobre el estado general del sistema.

El controlador de sitio es un servicio de gestión in situ siempre disponible que se ocupa de mantener las conexiones con los dispositivos locales, como las cámaras. El controlador de sitio actúa también como enlace con la plataforma de servicios Axis, desde la que se utiliza la misma función API a distancia para la supervisión de centros en remoto.

Un cliente de AXIS Device Manager Extend puede conectarse directamente para gestionar el controlador de sitio de un centro en la misma red local. Además, el cliente puede conectarse en remoto con varios centros de la red de una organización o incluso con una combinación de varios centros remotos y un centro local.

Tanto el cliente como el controlador de sitio necesitan pocos recursos de procesamiento. Esta circunstancia facilita la posibilidad de ejecutar el cliente y el controlador juntos en un PC, aunque también existe la opción de ejecutarlos por separado. Por ejemplo, el controlador de sitio puede ejecutarse en un servidor virtualizado o incluso en un servidor de hardware dedicado pensado inicialmente para otras funciones (como la ejecución de un VMS), si aún tiene potencia de procesamiento disponible. El cliente está pensado para su ejecución desde un portátil o un servidor dedicado. La arquitectura de cliente y controlador de sitio admite un sinfín de configuraciones de cliente(s) y controlador(es) de sitio en un único sistema.

## **4 Las ventajas de AXIS Device Manager Extend**

AXIS Device Manager Extend pone en sus manos un panel gráfico intuitivo con información sobre el estado actual del sistema. Tanto si gestiona varios dispositivos en una red LAN local como si tiene que controlar miles de dispositivos repartidos por distintos lugares en diferentes LAN, esta aplicación es garantía de una supervisión segura y fiable, así como de una gestión práctica de su ciclo de vida.

AXIS Device Manager Extend detectará problemas en el funcionamiento de la red. Por ejemplo, identificará errores de conectividad con los dispositivos y también equipos inestables. Además, facilitará la planificación del mantenimiento, ya que proporciona información sobre las fechas de la garantía, la fecha de interrupción del servicio y la fecha de finalización del soporte de cada uno de los dispositivos del sistema.

Además, en el registro del sistema se guardan automáticamente los eventos importantes, como la actividad de los usuarios, el estado del dispositivo y el estado de la red. El registro del sistema actúa como una pista de auditoría, que es una función de seguridad clave (tal y como recoge, por ejemplo, la norma ISO 27001) y también un potente recurso para la gestión del sistema.

# 5 Configuraciones típicas del sistema

## 5.1 Un solo centro

En una configuración para un solo centro, el cliente y el controlador de sitio seguramente tendrán una conexión directa entre sí y se conectarán a la plataforma de servicios de Axis para las actualizaciones de firmware y otros recursos de asistencia.

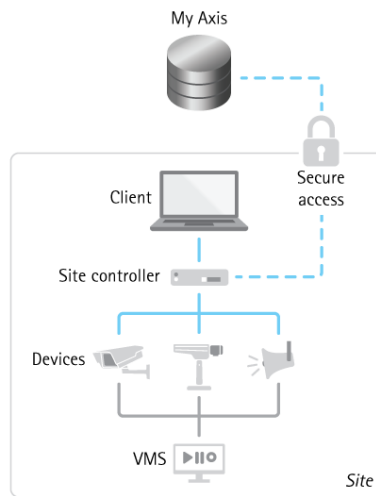


Figure 1. Configuración típica para operaciones en un solo centro.

## 5.2 Varios centros

Para una gestión eficiente de varios centros de forma remota, el cliente se comunicará con cada controlador de sitio remoto para gestionar los distintos centros de la organización.

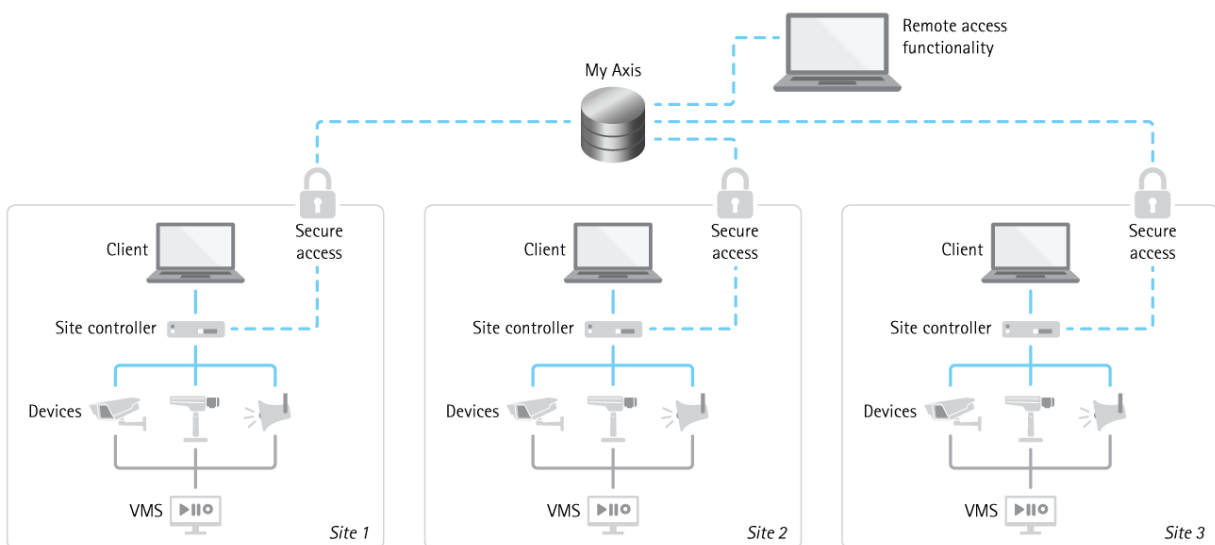


Figure 2. Configuración típica para la gestión de varios centros.

### 5.3 Con o sin proxy

Una de las funciones adicionales que encontramos en el controlador de sitio es la posibilidad de especificar un proxy. Esta opción permite configurar todos los controladores de sitio de un sistema para que utilicen un único punto de conexión o proxy para sus conexiones de datos salientes.

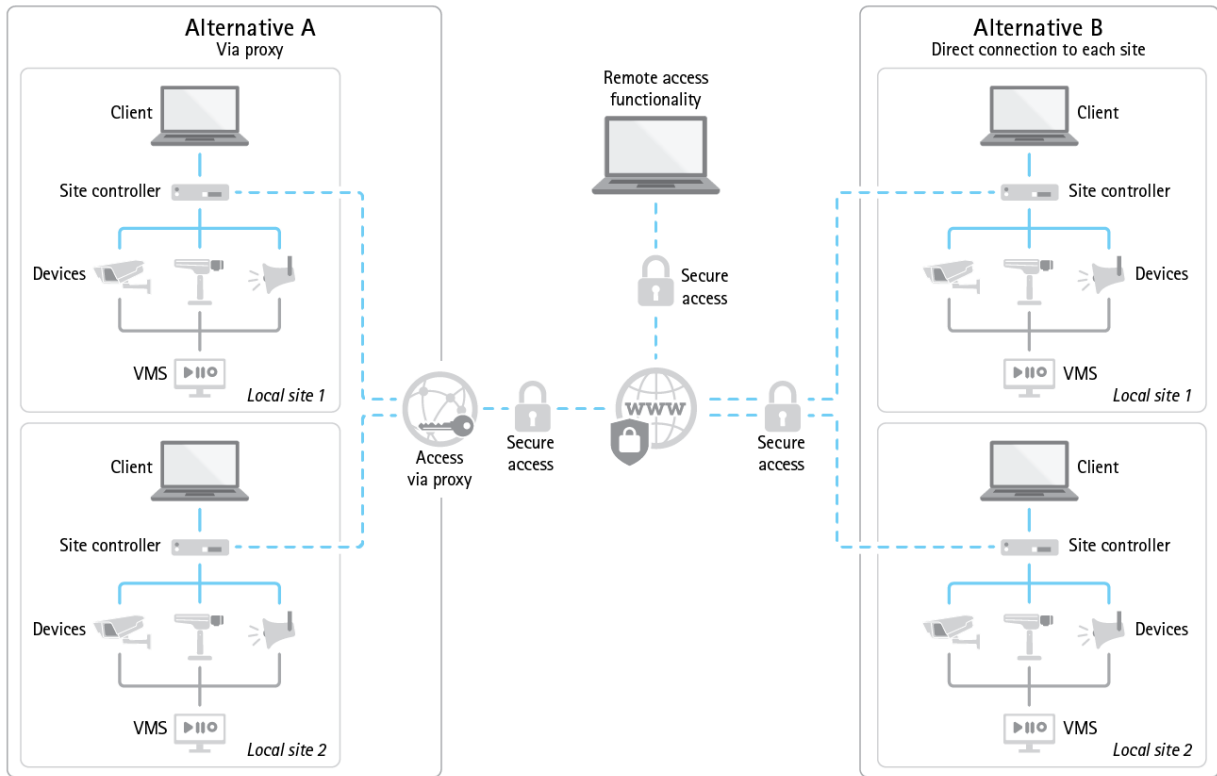


Figure 3. Arquitectura típica del sistema con o sin proxy.



# Acerca de Axis Communications

Axis contribuye a crear un mundo más inteligente y seguro a través de soluciones en red que mejoran la seguridad y suponen una nueva manera de hacer negocios. Como líder de la industria del vídeo en red, Axis pone a su disposición productos y servicios de videovigilancia y analítica, control de accesos y sistemas de audio e intercomunicación. Axis cuenta con más de 3.800 empleados especializados en más de 50 países, y proporciona soluciones a sus clientes en colaboración con empresas asociadas de todo el mundo. Fue fundada en 1984 y su sede central se encuentra en Lund, Suecia.

Para más información sobre Axis, visite nuestro sitio web [axis.com](http://axis.com).