

# Geräte-Lebenszyklusmanagement mit AXIS Device Manager Extend

März 2021

# Inhalt

1	Einführung	3
2	Hintergrund: AXIS Device Manager und AXIS Device Manager Extend	3
3	Geräteverwaltung mit Clients und Standort-Controllern	3
4	Die Vorteile von AXIS Device Manager Extend	4
5	Typische Systemauslegungen	5
	5.1 Einzelner Standort	5
	5.2 Mehrere Standorte	5
	5.3 Mit oder ohne Proxy	6

# 1 Einführung

AXIS Device Manager Extend ist eine Softwareanwendung, die Systemadministratoren eine Schnittstelle zum Erkennen, Überwachen und Betreiben von Axis Geräten in den Netzwerken ihrer Organisation bietet.

Dieses Whitepaper liefert einen Überblick über AXIS Device Manager Extend und seine Komponenten. Wir besprechen kurz die Vorteile der Anwendung und zeigen einige typische Beispiele für einen Systemaufbau.

## 2 Hintergrund: AXIS Device Manager und AXIS Device Manager Extend

AXIS Device Manager Extend ist eine separate Softwareanwendung, die nicht mit dem beliebten Geräteverwaltungstool AXIS Device Manager identisch ist.

AXIS Device Manager Extend eignet sich besonders für Kunden, die ein intuitives grafisches Dashboard für ihren erweiterten Systemstatus suchen, mit automatisierter Systemüberwachung und einer Überwachungsmöglichkeit für Remote-Standorte.

AXIS Device Manager bietet im Vergleich dazu einen größeren Funktionsumfang. Es eignet sich besser für die anfängliche Systemkonfiguration oder manuelle Wartungsaufgaben während der Systemlebensdauer.

Die Programme können einzeln oder parallel eingesetzt werden, da sich ihre optimalen Einsatzgebiete leicht unterscheiden. Es gibt gewisse Überschneidungen bei Ihren Funktionen, und langfristig ist geplant, beide Programme zu einer Anwendung zu verschmelzen, die beide Funktionsumfänge kombiniert. Zusammen bieten AXIS Device Manager und AXIS Device Manager Extend den Installateuren und Administratoren von Sicherheitssystemen einfache, kostengünstige und sichere Möglichkeiten für alle ihre Installations-, Sicherheits- und Wartungsaufgaben in ihrem System.

## 3 Geräteverwaltung mit Clients und Standort-Controllern

AXIS Device Manager Extend besteht aus einem oder mehreren Clients sowie einem oder mehreren Standort-Controllern. Der Client stellt eine Benutzeroberfläche bereit, während der Standort-Controller für die Geräteerkennung und -verwaltung zuständig ist.

Der Client kann auf Abruf oder als ständig verfügbare Benutzeroberfläche zur Verwaltung des AXIS Device Manager Extend Systems verwendet werden. Es kann auf einem dedizierten Rechner zusammen mit einem lokal installierten Standort-Controller oder von dem/den Standort-Controller(n) getrennt über einen entfernt angeschlossenen Laptop ausgeführt werden. Der Client stellt eine intuitive grafische Oberfläche bereit, über die jederzeit der Gesamtstatus des Systems abgerufen werden kann.

Der Standort-Controller ist ein ständig verfügbarer Management-Service, der eine permanente Verbindung zu lokalen Geräten (wie Kameras) aufrecht erhält. Der Standort-Controller stellt außerdem die Verbindung zur Service-Plattform von Axis her und führt die gleichen API-Funktionen für die Fernüberwachung von Standorten per Remote-Verbindung aus.

Ein Client mit AXIS Device Manager Extend kann direkt angeschlossen werden, um einen einzelnen Standort-Controller im selben lokalen Netzwerk zu verwalten. Der Client kann auch per Remote-Verbindung mit mehreren Standorten im Netzwerk einer Organisation oder sogar in einer Kombination eines lokalen Standorts mit mehreren Remote-Standorten verbunden werden.

Client und Standort-Controller benötigen beide nur wenig Rechenleistung. Deshalb können Client und Standort-Controller wahlweise zusammen auf einem einzelnen PC oder auf separaten Rechnern ausgeführt werden. Der Standort-Controller kann zum Beispiel auf einem virtuellen Server oder sogar einem eigenen Hardware-Server laufen, der ursprünglich für andere Aufgaben vorgesehen war (zum Beispiel für eine VMS), aber noch über freie Prozessorressourcen verfügt. Der Client ist für die Ausführung von einem Laptop oder dedizierten Server aus konzipiert. Die Architektur von Client und Standort-Controller unterstützt eine Vielzahl von Konfigurationen in einem System.

## **4 Die Vorteile von AXIS Device Manager Extend**

AXIS Device Manager Extend liefert ein intuitives grafisches Dashboard für den aktuellen Systemstatus. Egal ob Sie nur wenige Geräte in einem lokalen LAN oder Tausende von Geräten räumlich verteilt in vielen verschiedenen LANs verwalten: Die Software ermöglicht eine konsistente, sichere Überwachung und das Lebenszyklus-Management.

AXIS Device Manager Extend unterstützt bei der Lösung von Performance-Problemen im Netzwerk, indem es beispielsweise unterbrochene Verbindungen zu Geräten oder instabile Geräte identifiziert. Es unterstützt die Planung von Wartungsarbeiten, indem es Garantiedauer, Abkündigungstermine und Support-Enddatum für die verschiedenen Geräte im System anzeigt.

Außerdem speichert es automatisch wichtige Ereignisse im Systemprotokoll, beispielsweise Nutzeraktivität, Gerätestatus und Netzwerkstatus. Das Systemprotokoll liefert einen Audit-Trail. Dieser ist eine wichtige Sicherheitsfunktion (die unter anderem unter ISO 27001 vorgeschrieben ist) und sehr hilfreich für das Systemmanagement.

# 5 Typische Systemauslegungen

## 5.1 Einzelner Standort

Bei einem einzelnen Standort sind Client und Standort-Controller in der Regel direkt miteinander und mit der Service-Plattform von Axis verbunden, damit sie Firmware-Updates und andere Support-Informationen erhalten können.

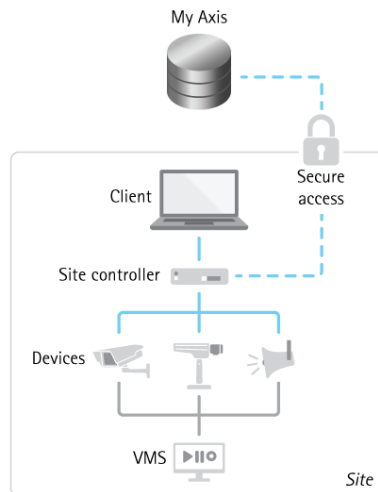


Figure 1. Typisches Setup bei einem einzelnen (lokalen) Standort

## 5.2 Mehrere Standorte

Für eine effiziente Verwaltung mehrerer abgesetzter Remote-Standorte einer Organisation kommuniziert der Client mit den einzelnen Standort-Controllern.

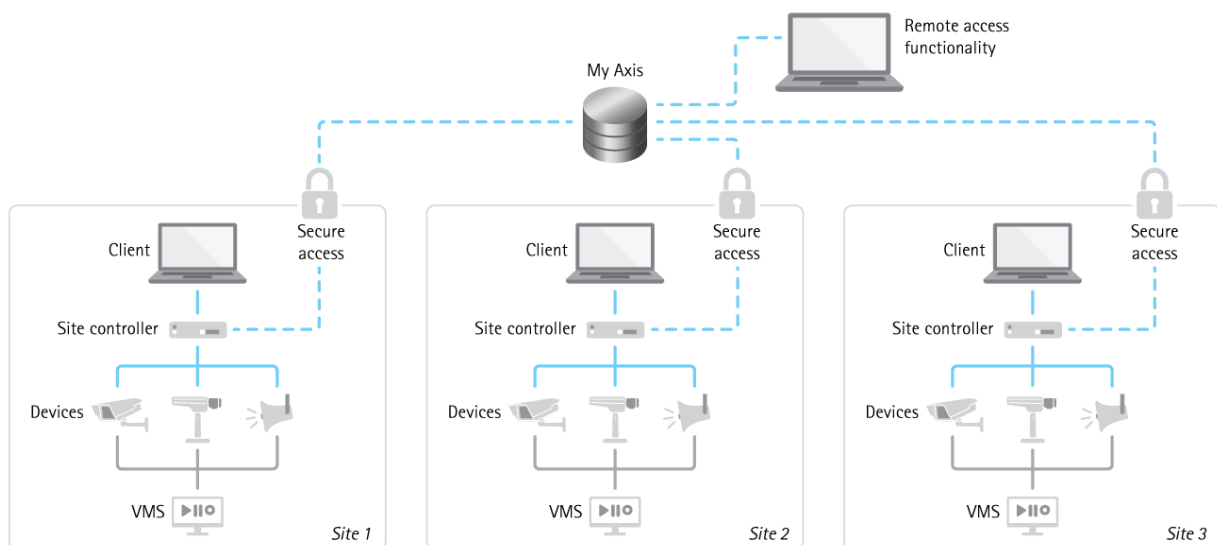


Figure 2. Typischer Aufbau für die Verwaltung mehrerer Standorte

### 5.3 Mit oder ohne Proxy

Eine Zusatzfunktion des Standort-Controllers ist die Möglichkeit, einen Proxy festzulegen. Damit können alle Standort-Controller in einem System so konfiguriert werden, dass ihre ausgehenden Datenverbindungen über einen einzigen Verbindungspunkt oder Proxy laufen.

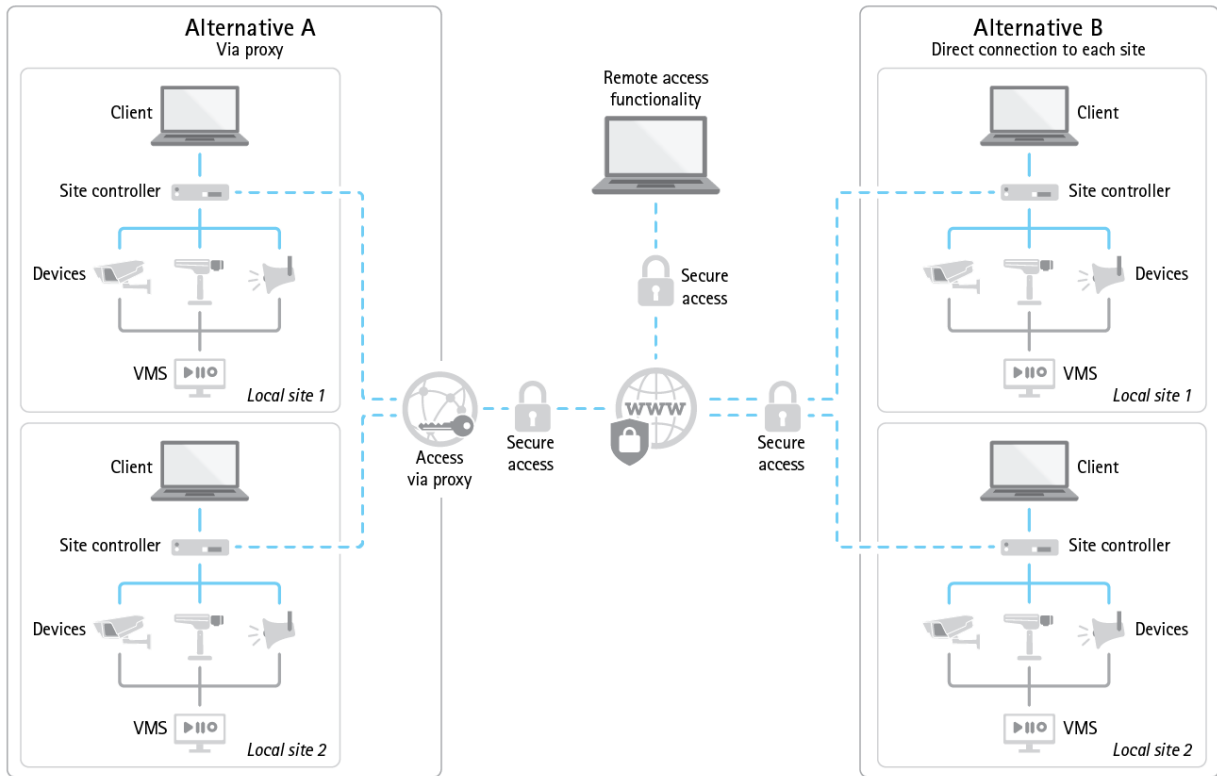


Figure 3. Typische Systemarchitektur mit oder ohne Proxy



# Informationen zu Axis Communications

Axis ermöglicht eine smarte und sichere Welt durch die Entwicklung von Netzwerk-Lösungen. Diese bieten Erkenntnisse, um die Sicherheit und Geschäftsmethoden zu verbessern. Als Technologieführer im Bereich Netzwerk-Video bietet Axis Produkte und Dienstleistungen für die Videoüberwachung/-analyse und Zutrittskontrolle sowie Sprechanlagen und Audiosysteme. Das 1984 gegründete schwedische Unternehmen beschäftigt mehr als 3.800 engagierte Mitarbeiter in über 50 Ländern. Gemeinsam mit seinen Partnern auf der ganzen Welt bietet das Unternehmen kundenspezifische Lösungen an.

Weitere Informationen über Axis finden Sie unter [axis.com](http://axis.com).