

AXIS StorPoint™ HD

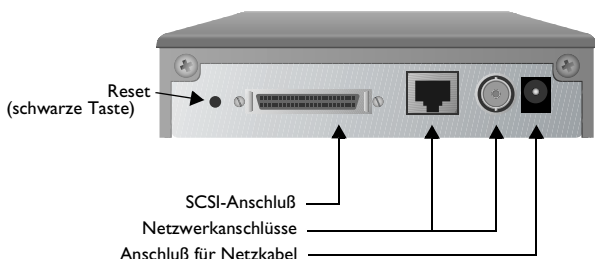
Die optimale Lösung für das Aufrüsten
Ihres Netzwerks mit Wechselspeicher



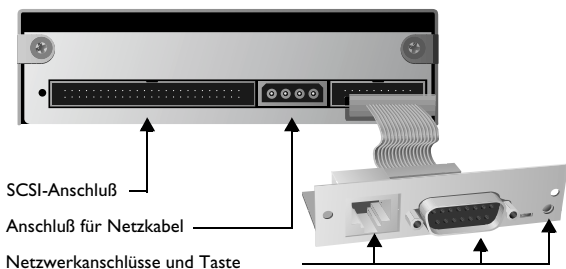
Schnellinstallation

In dieser Anleitung finden Sie Informationen zur Installation und Grundlagen für das Einrichten des AXIS StorPoint HD-Servers. Detailliertere Anweisungen z. B. für die Konfiguration und Verwaltung des Servers finden Sie im Benutzerhandbuch Ihres AXIS StorPoint HD-Servers.

Grundlegende Installation



Rückansicht der Standalone-Version von AXIS StorPoint HD



Rückansicht des Tower-Moduls AXIS StorPoint HD/T

Vorbereitungen:

- *Nur Standalone-Version:* Überprüfen Sie, ob auf dem Netzteil (PS-C, 12 Volt Gleichstrom) die korrekte Netzspannung angegeben ist.
- Vergewissern Sie sich, daß weder der StorPoint HD-Server noch eines der Jaz-Laufwerke an das Stromnetz angeschlossen sind. In eingeschaltetem Zustand kann der SCASI-Bus durch das Anschließen oder Entfernen von Einheiten beschädigt werden.
- Vergewissern Sie sich, daß im Netzwerk ein neuer Knoten eingerichtet werden kann.
- Bei jeder Veränderung am Netzwerk sollte ein Netzwerkverwalter hinzugezogen werden.
- Notieren Sie die Seriennummer des StorPoint HD-Servers. Sie benötigen diese Nummer bei der Installation des StorPoint HD-Servers. Die Nummer befindet sich an der Unterseite des Servers.

Anschließen von Jaz-Laufwerken an den StorPoint HD-Server

Bis zu sieben SCSI-Jaz-Laufwerke können von einem einzigen Axis StorPoint HD-Server bedient werden. Die Laufwerke werden über das entsprechende SCSI-Kabel miteinander verbunden, welches separat bestellt werden muß.

1. Verbinden Sie das SCSI-Kabel mit dem SCSI-Anschluß an Ihrem StorPoint-Gerät.
2. Schließen Sie das SCSI-Kabel an das Jaz-Laufwerk bzw. die Laufwerke an.
3. Stellen Sie die SCSI-Adressen der Jaz-Laufwerke ein. Jedes angeschlossene Laufwerk muß eine eindeutige SCSI-Adresse haben. Hierzu stehen Ihnen die SCSI-Adressen 0 bis 6 zur Verfügung.
4. Das letzte Laufwerk in der SCSI-Kette muß terminiert werden. Andere Jaz-Laufwerke in der Kette dürfen nicht terminiert werden.

Anschließen des StorPoint HD-Servers an das Netzwerk

1. Verbinden Sie das Netzwerk-Kabel mit dem entsprechenden Anschluß.
2. Schalten Sie den StorPoint HD-Server und die Jaz-Laufwerke ein. Wenn Sie die Standalone-Version installieren, stellen Sie sicher, daß zuerst alle Laufwerke und dann der Server eingeschaltet werden. Wenn die Anzeige STATUS nicht mehr blinkt und nicht mehr leuchtet, ist der StorPoint HD-Server betriebsbereit.

Netzwerk-Konfiguration



Vorbereitungen:

- Die im folgenden beschriebene Konfiguration bezieht sich ausschließlich auf Windows NT-Systeme.
- Für die Konfiguration benötigen Sie die *Administrator*-Rechte für den Windows NT-Server.

Windows NT

Hinweis: Für SMB über NetBIOS/NetBEUI bzw. NetWare müssen Sie **keine** Internet-Adresse festlegen.

Für Systeme unter Windows NT legen Sie die Internet-Adresse anhand der folgenden schrittweisen Anleitung fest.

1. Suchen Sie eine freie Internet-Adresse für Ihren StorPoint HD-Server.
2. Schicken Sie die Internet-Adresse an den StorPoint HD-Server. Die Ethernet- oder Netzknotenadresse ist die in sechs Ziffernpaare geteilte Seriennummer Ihres StorPoint HD-Servers.

(Siehe Beispiel unten.)

```
arp -s <Internet-Adresse> <Ethernet- oder Knoten-  
adresse>  
ping <Internet-Adresse>
```

Beispiel: (Verwenden Sie die Internet-Adresse aus Schritt 1.)

```
arp -s 192.36.253.80 00-40-8c-10-00-86  
ping 192.36.253.80
```

Zugriff auf Jaz-Laufwerke



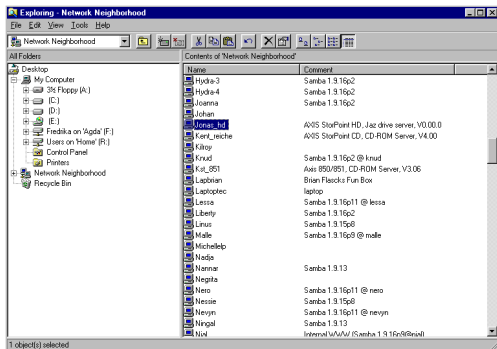
Der AXIS StorPoint HD-Server wird wie jeder andere Dateiserver in Ihr Netzwerk-Betriebssystem integriert, und Sie können mit denselben Befehlen darauf zugreifen. Damit Sie von Ihren Windows-Anwendungen aus auf die Jaz-Disketten zugreifen können, müssen Sie sie für Ihr System verfügbar machen, d. h. Sie müssen den StorPoint HD-Server beim System anmelden. Auf PC-Systemen geschieht dies in der Regel dadurch, daß Sie dem Server einen Laufwerksbuchstaben zuordnen.

Ist der StorPoint HD-Server einmal angemeldet, können Sie auf ihn wie auf jedes andere Laufwerk oder jeden anderen Dateiserver zugreifen, die mit Ihrem System verbunden sind. Wählen Sie zum Anmelden Ihres StorPoint HD-Servers in den folgenden Abschnitten die geeignete Methode:

Windows 95 & NT 4.x (SMB)



1. Rufen Sie über das Menü "Start/Programme" den Windows Explorer auf.

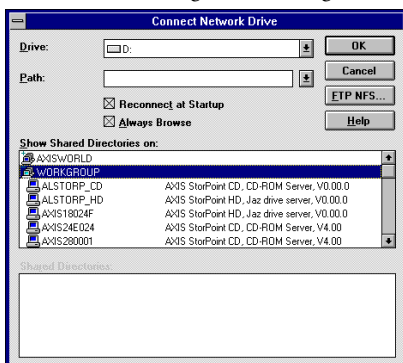


2. Suchen Sie Ihren Axis StorPoint HD-Server in der Netzwerkumgebung unter Gesamtes Netzwerk/Workgroup. Standardmäßig lautet der Name Axis<nnnnnn>, wobei <nnnnnn> für die letzten sechs Ziffern der Seriennummer des StorPoint HD-Servers steht.
3. Klicken Sie mit der rechten Maustaste auf den Ordner "Jaz", um den Server zuzuweisen.

Windows 3.x (SBM)



1. Öffnen Sie den Datei-Manager.
2. Wählen Sie im Menü "Datenträger" die Option "Netzlaufwerk verbinden".... Das Dialogfeld "Netzlaufwerk verbinden" wird angezeigt. Möglicherweise müssen Sie auf die Schaltfläche "Browse>>" klicken, um das gesamte Dialogfeld zu sehen.



3. Doppelklicken Sie in der oberen Liste zuerst auf "Workgroup" und anschließend auf den Eintrag für Ihren neuen StorPoint HD-Server. Standardmäßig lautet der Name AXIS<nnnnnn>, wobei <nnnnnn> für die letzten sechs Ziffern der Seriennummer des StorPoint HD-Servers steht.
4. Wählen Sie aus der unteren Liste den Ordner "Jaz" aus, und klicken Sie auf "OK".

OS/2 (SMB)



1. Öffnen Sie ein OS/2-Fenster.
2. Geben Sie an der OS/2-Eingabeaufforderung folgendes ein:
net use <drive>: \\AXIS<nnnnnn>\hd, wobei <nnnnnn> für die letzten sechs Ziffern der Seriennummer steht.

Beispiel: (Seriennummer des StorPoint HD-Servers = 00408C18025C.)

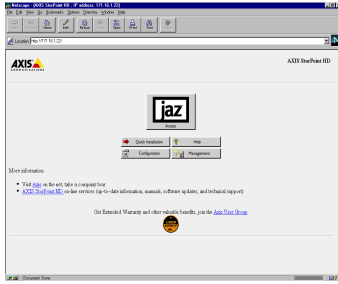
```
net use E: \\AXIS18025C\hd
```

Web-Browser (HTTP)



1. Starten Sie den Web-Browser, z. B. den Netscape Navigator.
2. Wählen Sie im Menü "Datei" die Option "Verbindung herstellen", und geben Sie die URL des StorPoint HD-Servers ein, beispielsweise die Internet-Adresse oder den Hostnamen.

3. Klicken Sie auf "Öffnen". Klicken Sie in der unten gezeigten Homepage des StorPoint HD-Servers auf "Jaz". Wählen Sie im Menü "Lesezeichen" die Option "Lesezeichen hinzufügen".



Zugriff auf eine neue Jaz-Diskette



Wenn Sie eine Jaz-Diskette in ein verbundenes Laufwerk einlegen, wird auf dem Server ein Verzeichnis erstellt. Der Verzeichnisname ist entweder mit dem Volume-Namen der Jaz-Diskette identisch oder er lautet nnnnnnnn, wobei nnnnnnnn eine eindeutige achtstellige Zahl ist. Über dieses Verzeichnis kann auf die Dateien der Jaz-Diskette zugegriffen werden. Es gibt Disketten-Software, für die es erforderlich ist, der Jaz-Diskette einen eigenen Laufwerksbuchstaben in Windows zuzuweisen. Weitere Informationen finden Sie in Kapitel 4 des Benutzerhandbuchs.

AXIS StorPoint HD Schnellinstallation
Teilenummer: 15870
Überarbeitete Ausgabe: 1.0 Stand: Oktober 1997

Copyright © Axis Communications AB, 1997

Axis Communications

URL: <http://www.axis.com/>

Lund

Telefon: +46 46 270 18 00

Boston

Telefon: +1 800 444 AXIS

Paris

Telefon: +33 1 49 69 15 50

London

Telefon: +44 1753 714310

München

Telefon: +49 89 95 93 960

Tokio

Telefon: +81 3 3545 8282/8

Singapur

Telefon: +65 250 8077

Hongkong

Telefon: +852 2836 0813

Peking

Telefon: +86 10 6510 2705

Schanghai

Telefon: +86 21 6445 4522

Taipei

Telefon: +886 2 8780 5972

Seoul

Telefon: +82 2 780 9636

AXIS[®] 
COMMUNICATIONS