



AXIS 262
Network Video Recorder

Installation Guide

ENGLISH

DEUTSCH

AXIS 262 Network Video Recorder Installation Guide

This installation guide provides instructions for installing the AXIS 262 Network Video Recorder on your network. For all other aspects of using the product, please see the AXIS 262 User’s Manual, available on the CD included in this package, or from www.axis.com

Installation steps

Follow these steps to install the AXIS 262 on your local network (LAN):

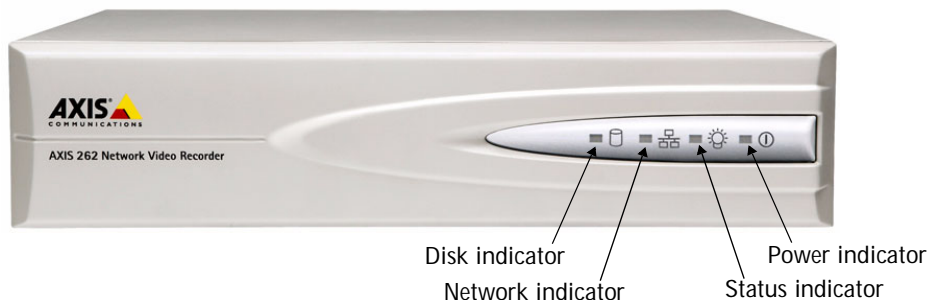
1. Check the package contents against the list below.
2. Connect the AXIS 262. See page 4.
3. Set an IP address. See page 5 for information on the available methods.
4. Enter the default password and access the unit. See page 7.

ENGLISH

Package contents

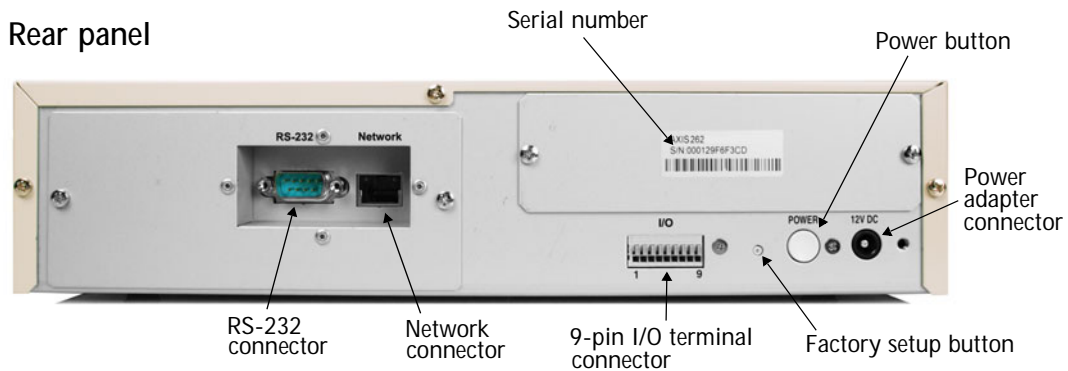
Item	Notes
Network Video Recorder	AXIS 262
AC power adapter	Supplied with multiple mains cables for use in different locations.
CD	Installation tool and product documentation
Printed Materials	<ul style="list-style-type: none"> • AXIS 262 Installation Guide (this document) • Axis Warranty Document

Overview - front panel



The indicators on the front panel provide useful information about the current status of the AXIS 262. For a complete listing of LED indicator functions, please see the online help or the AXIS 262 User’s Manual.

Overview - rear panel



RS-232 connector - For the connection of a UPS (Uninterruptible Power Supply) unit. For approved models, see the AXIS 262 User's Manual.

Network connector - Connect the AXIS 262 to your network using a standard CAT-5 network cable.

I/O terminal connector - Used to connect external devices. See the AXIS 262 User's Manual for more information.

Factory setup button - Used to reset the unit to the factory default settings. See page 8.

Power button - To shut the unit down correctly, press and hold this button until a "beep" sound is heard. Shutdown will then complete after approximately 20 seconds. To start the unit, press the button once.

Power adapter connector - Attach the supplied power adapter here.

Setting the IP address

The AXIS 262 is designed for use on an Ethernet network and must be assigned an IP address to make it accessible.

Installation methods

The available methods for setting or discovering the IP address are listed below.

- **AXIS IP Utility** - Using this free Windows application is the recommended method for setting an IP address. AXIS IP Utility can be used on networks with or without a DHCP server. Note that the AXIS 262 must be installed on the same network segment.
- **ARP/Ping** - Use these commands to manually set the IP address. Note that the AXIS 262 must be installed on the same network segment. See page 6 for more information.
- **DHCP Server** - View the admin pages for the DHCP server on your network to discover the IP address assigned to the AXIS 262. For more information see the DHCP server’s own documentation, and/or contact your network administrator.

- Notes:**
- DHCP is enabled by default in the AXIS 262.
 - The AXIS 262 has the default IP address 192.168.0.90
 - If setting the IP address fails, check that there is no firewall blocking the operation.

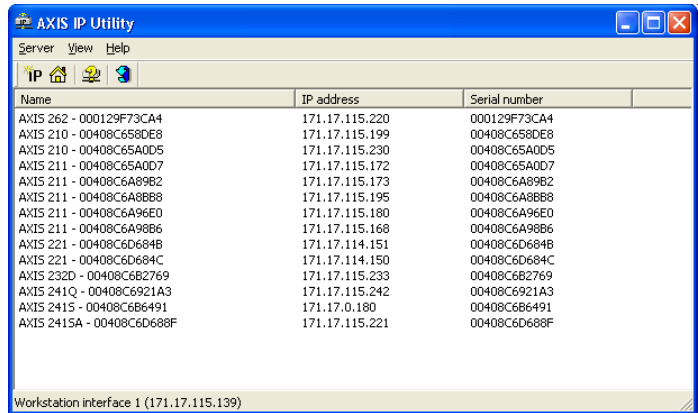
AXIS IP Utility

AXIS IP Utility is a free Windows application that discovers and lists Axis devices on your network.

The application can also be used to manually set a static IP address.

Note that you must install the AXIS 262 on the same network segment (physical subnet) as the computer running AXIS IP Utility.


AXIS IP Utility is available on the CD supplied with this product, or it can be downloaded from www.axis.com/techsup



Automatic discovery with AXIS IP Utility

1. Check that the AXIS 262 is connected to the network and that power has been applied.
2. Start AXIS IP Utility. When the AXIS 262 appears in the window, double-click it to open the network video recorder’s home page.
3. See page 7 for information on accessing the AXIS 262.

Set the IP address manually with AXIS IP Utility

1. Acquire an unused IP address on the same network segment as your computer.
2. If already powered up, shut the AXIS 262 down by pressing the power button on the rear panel.
3. Click the button  (Set IP address using serial number) and enter the serial number and IP address for the AXIS 262.
4. Click the Set IP button and then start the AXIS 262 by pressing the power button again.
5. A message appears when the IP address has been set. Click **View Home Page** to open the AXIS 262 web pages.
6. See page 7 for information on accessing the AXIS 262.

Notes:

- Set the IP address with AXIS IP Utility within 2 minutes of starting the unit.
- AXIS IP Utility can be used to change a dynamically set IP address to a static one.

Manual Installation with ARP/Ping

1. Acquire an unused IP address on the same network segment as your computer.
2. If already powered up, shut the AXIS 262 down by pressing the power button on the rear panel.
3. Locate the serial number (S/N) on the label on the rear panel.
4. Open a Command Prompt on your computer.

Syntax:

```
arp -s <IP Address> <Serial Number>
ping -l 408 -t <IP Address>
```

Example:

```
arp -s 192.168.0.125 00-40-8c-18-1-00
ping -l 408 -t 192.168.0.125
```

5. Check that the network cable is connected. Start the AXIS 262 by pressing the power button again.
6. When you see 'Reply from 192.168.0.125: ...' or similar, the IP address has been set. Close the Command prompt.

Notes:

- Set the IP address with ARP and Ping within 2 minutes of starting the unit.
- To open a command prompt in Windows: from the Start menu, select Run... and type cmd. Click OK.

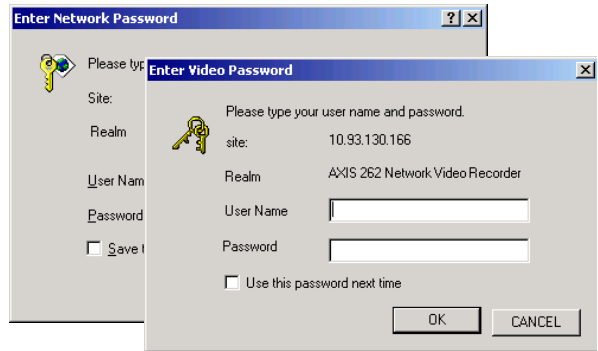
Accessing the AXIS 262

Start your browser, type in the IP address in the Location/Address field and press Enter on your keyboard.

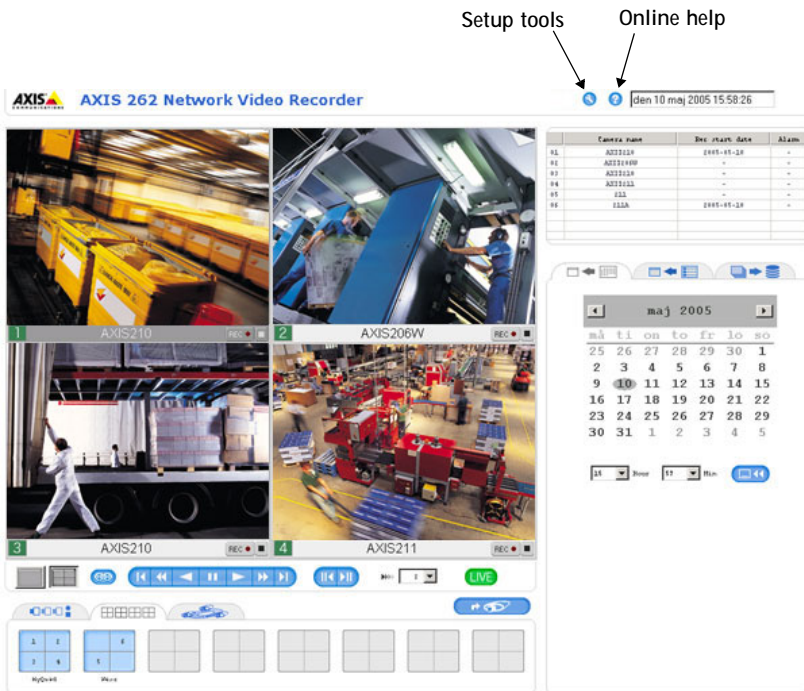
To access the AXIS 262 you must enter a network user name and password, and a video user name and password.

1. If this is the first time the unit is accessed, enter the network user name *root* and the password *pass*.
2. If required, click Yes to install the ActiveX viewing component, to allow viewing of the video stream in your browser. This requires administrator rights on the computer.
3. Enter the same user name and password for the video login and click OK.

The Main View page is displayed, with links to the Setup tools and online help.



ENGLISH



Note that the Main View page shown here is an example only. The first time the AXIS 262 is accessed there will be no video sources available - these must be added first.

- Notes:**
- To maintain security, the default password should be changed as soon as possible. This is done from Setup > System Options > Users.
 - The default administrator user name *root* is permanent and cannot be deleted.
 - If the password is lost, the AXIS 262 must be reset to the factory default settings.

Resetting to the Factory Default Settings

The AXIS 262 can be reset to the factory default settings in three different ways:

- By clicking the **Restore** button on the Maintenance web page in the setup tools. This resets most parameters, but saves the IP address, the subnet mask, the default gateway, the DHCP setting, and the time and date.
- By clicking the **Default** button on the Maintenance web page in the setup tools. Note that this will reset all parameters to the factory default settings.
- By pressing the **Factory Setup** button on the rear of the unit. Pressing the button for 20 seconds while the unit is powered up will reset all parameters to the factory default settings, and also format the hard disk drive.

When the Status indicator on the front panel displays steady green, which can take up to 3 minutes, the AXIS 262 has been reset to the factory default settings.

If the IP address was affected by the reset, it will now be set to 192.168.0.90. This should be changed to an IP address suitable for use on your network. See page 5.

If there is a DHCP server on your network, a new IP address valid on your network will automatically be assigned. Use AXIS IP Utility to see which IP address the unit received. Alternatively, see the admin pages for your DHCP server.

Important!

Please note that resetting the AXIS 262 to the factory default settings will also erase all recorded video. If you have recorded video you wish to save, download it from the download tab on the Main View page, before resetting the unit.

Further information

For further information, please see the AXIS 262 User's Manual, which is available on the CD included in this package. Updated versions can be obtained from www.axis.com

AXIS 262 Netzwerk-Videorekorder Montageanweisung

Diese Anweisung beschreibt, wie Sie den Netzwerk-Videorekorder AXIS 262 in Ihrem Netzwerk installieren. Weitere Hinweise zur Nutzung des Produkts entnehmen Sie dem AXIS 262-Benutzerhandbuch auf der beiliegenden CD oder unter www.axis.com

Installationsschritte

Führen Sie diese Schritte aus, um AXIS 262 in Ihrem lokalen Netzwerk (LAN) zu installieren:

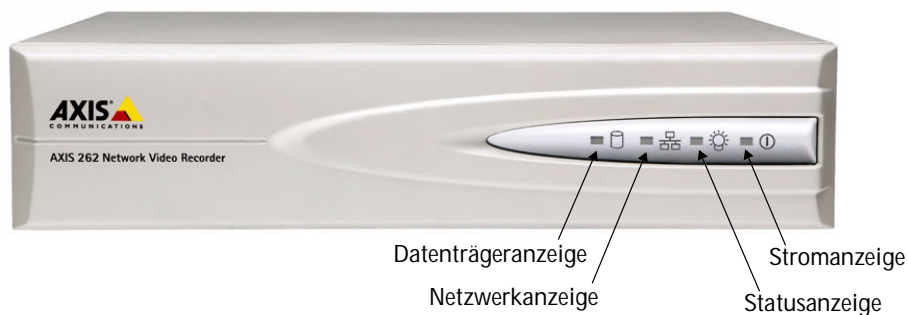
1. Vergleichen Sie den Packungsinhalt mit der folgenden Liste.
2. Schließen Sie AXIS 262 an. Siehe Seite 10.
3. Legen Sie eine IP-Adresse fest. Die möglichen Verfahren werden auf Seite 11 beschrieben.
4. Geben Sie das Standardkennwort ein, um auf die Einheit zuzugreifen. Siehe Seite 14.

Lieferumfang

Komponente	Hinweise
Netzwerk-Videorekorder	AXIS 262
Netzstecker	Mit mehreren Anschlusskabeln zur Nutzung an verschiedenen Orten
CD	Installationsprogramm und Produktdokumentation
Gedruckte Dokumentation	<ul style="list-style-type: none"> • AXIS 262-Installationsanleitung (dieses Dokument) • Axis-Garantieerklärung

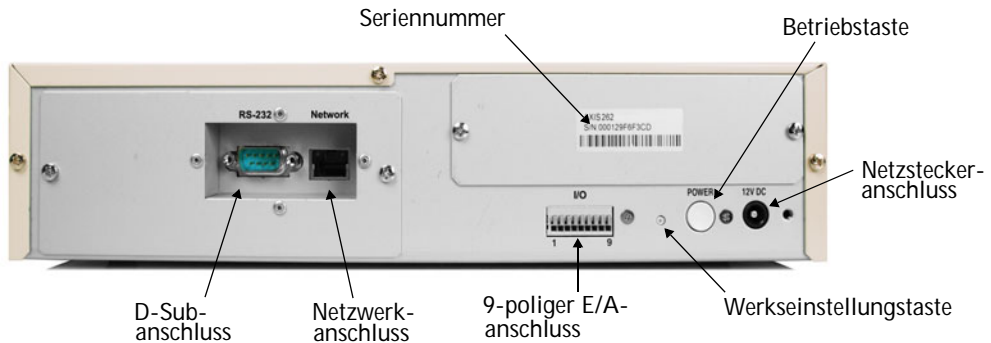
DEUTSCH

Übersicht - Vorderseite



Die Anzeigen auf der Vorderseite bieten nützliche Informationen zum aktuellen Status von AXIS 262. Eine umfassende Liste der LED-Anzeigefunktionen entnehmen Sie der Online-Hilfe oder dem Benutzerhandbuch.

Übersicht – Rückseite



D-Sub-Anschluss - Für den Anschluss einer USV-Einheit (unterbrechungsfreie Stromversorgung). Hinweise zu zertifizierten Modellen entnehmen Sie dem AXIS 262-Benutzerhandbuch.

Netzwerkanschluss - Verbinden Sie AXIS 262 mit Ihrem Netzwerk über ein standardmäßiges CAT-5-Netzwerkkabel.

E/A-Anschluss - Für den Anschluss externer Einheiten. Weitere Informationen entnehmen Sie dem AXIS 262-Benutzerhandbuch.

Werkseinstellungstaste - Zum Zurücksetzen des Geräts auf die werkseitigen Voreinstellungen. Siehe Seite 15.

Betriebstaste - Zum korrekten Herunterfahren drücken Sie diese Taste so lange bis ein Piepen ertönt. Das Herunterfahren ist dann nach ca. 20 Sekunden beendet. Um das Gerät zu starten, drücken Sie einmalig die Taste.

Netzsteckeranschluss - Bringen Sie hier den mitgelieferten Netzstecker an.

IP-Adresse festlegen

AXIS 262 ist für die Einbindung in ein Ethernet-Netzwerk ausgelegt. Für die Nutzung in einem Netzwerk muss dem Gerät eine IP-Adresse zugewiesen werden.

Installationsverfahren

Die möglichen Verfahren zum Festlegen oder Ermitteln der IP-Adresse werden im Folgenden aufgeführt.

- **AXIS IP Utility** - Wir empfehlen, zum Festlegen der IP-Adresse dieses kostenlose Windows-Programm zu nutzen. Die Software AXIS IP Utility kann in Netzwerken mit oder ohne DHCP-Server eingesetzt werden. Beachten Sie, dass AXIS 262 im selben Netzwerksegment installiert sein muss. Einzelheiten finden Sie auf Seite 12.
- **ARP/Ping** - Mit diesen Befehlen können Sie die IP-Adresse manuell festlegen. Beachten Sie, dass AXIS 262 im selben Netzwerksegment installiert sein muss. Einzelheiten finden Sie auf Seite 13.
- **DHCP-Server** - Rufen Sie die Administrationsseiten für den DHCP-Server in Ihrem Netzwerk auf, um die IP-Adresse zu ermitteln, die AXIS 262 zugewiesen ist. Weitere Informationen entnehmen Sie der Dokumentation für den DHCP-Server und bzw. oder wenden Sie sich an Ihren Netzwerkadministrator.

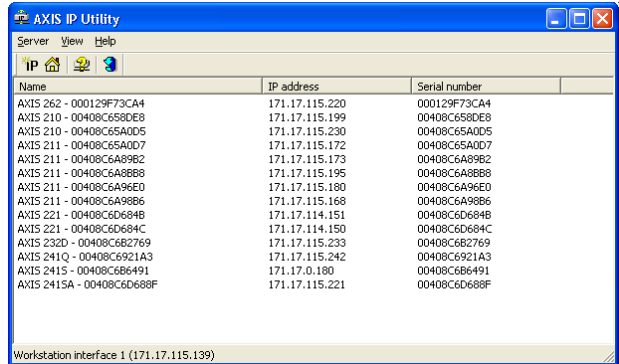
- Hinweise:**
- DHCP ist für AXIS 262 standardmäßig aktiviert.
 - AXIS 262 besitzt die Standard-IP-Adresse 192.168.0.90.
 - Wenn die Festlegung der IP-Adresse fehlschlägt, stellen Sie sicher, dass der Vorgang nicht durch eine Firewall blockiert wird.

AXIS IP Utility

AXIS IP Utility ist ein kostenloses Windows-Programm, das Axis-Einheiten in Ihrem Netzwerk ermittelt und auflistet.

Diese Software kann ebenfalls genutzt werden, um eine statische IP-Adresse manuell festzulegen.

Beachten Sie, dass sich AXIS 262 und der Computer mit AXIS IP Utility im selben Netzwerksegment (physikalisches Subnetz) befinden müssen.




AXIS IP Utility befindet sich auf der beiliegenden CD. Die Anwendung kann ebenfalls von www.axis.com/techsup heruntergeladen werden.

Automatische Erkennung mit AXIS IP Utility

1. Vergewissern Sie sich, dass AXIS 262 mit dem Netzwerk verbunden und eingeschaltet ist.
2. Starten Sie AXIS IP Utility. Wenn AXIS 262 im Fenster erscheint, doppelklicken Sie darauf, um die Startseite für den Netzwerk-Videorekorder zu öffnen.
3. Wie Sie auf AXIS 262 zugreifen, erfahren Sie auf Seite 14.

IP-Adresse mit AXIS IP Utility manuell festlegen

1. Ermitteln Sie eine nicht benutzte IP-Adresse, die sich im selben Netzwerksegment wie Ihr Computer befindet.
2. Wenn AXIS 262 bereits eingeschaltet ist, stellen Sie das Gerät mithilfe der Betriebstaste an der Rückseite aus.
3. Klicken Sie auf die Schaltfläche  (IP-Adresse mithilfe der Seriennummer festlegen). Geben Sie nun die Seriennummer und IP-Adresse für AXIS 262 ein.
4. Klicken Sie auf die Schaltfläche **IP-Adresse festlegen** und schalten Sie AXIS 262 ein, indem Sie erneut die Betriebstaste drücken.
5. Es erscheint eine Bestätigungsmeldung, nachdem die IP-Adresse festgelegt wurde. Klicken Sie auf **Startseite anzeigen**, um die AXIS 262-Webschnittstelle zu öffnen.
6. Wie Sie auf AXIS 262 zugreifen, erfahren Sie auf Seite 14.

Hinweise:

- Setzen Sie die IP-Adresse mit dem AXIS IP Utility innerhalb von zwei Minuten nach dem Gerätestart.
- AXIS IP Utility kann genutzt werden, um von einer dynamischen zu einer statischen IP-Adresse zu wechseln.

Manuelle Installation mit ARP/Ping

1. Ermitteln Sie eine nicht benutzte IP-Adresse, die sich im selben Netzwerksegment wie Ihr Computer befindet.
2. Wenn AXIS 262 bereits eingeschaltet ist, stellen Sie das Gerät mithilfe der Betriebstaste an der Rückseite aus.
3. Suchen Sie nach der Seriennummer (S/N) auf dem Etikett auf der Geräterückseite.
4. Öffnen Sie auf Ihrem Computer die Eingabeaufforderung und geben Sie Folgendes ein:

Syntax:	Beispiel:
<pre>arp -s <IP-Adresse> <Seriennummer> ping -l 408 -t <IP-Adresse></pre>	<pre>arp -s 192.168.0.125 00-40-8c-18-10-00 ping -l 408 -t 192.168.0.125</pre>

5. Stellen Sie sicher, dass das Netzkabel angeschlossen ist. Schalten Sie AXIS 262 ein, indem Sie erneut die Betriebstaste drücken.
6. Wenn die Meldung "Antwort von 192.168.0.125: ..." o.s.ä. erscheint, wurde die IP-Adresse zugewiesen. Schließen Sie die Eingabeaufforderung.

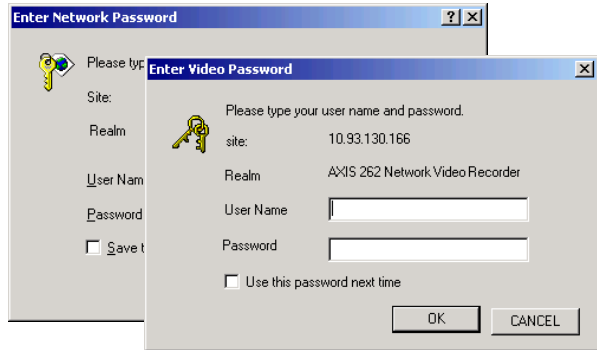
Hinweise:

- Setzen Sie die IP-Adresse mit dem AXIS IP Utility innerhalb von zwei Minuten nach dem Gerätestart.
- Um unter Windows die Eingabeaufforderung zu öffnen, wählen Sie im Startmenü den Eintrag **Ausführen...** auf und geben den Befehl `cmd` ein. Klicken Sie auf **OK**.

Auf AXIS 262 zugreifen

Starten Sie Ihren Webbrowser, geben Sie in der Adresszeile die IP-Adresse ein und drücken Sie die Eingabetaste auf der Tastatur.

Für den Zugriff auf AXIS 262 müssen Sie einen Netzwerk-Benutzernamen mit zugehörigem Kennwort sowie einen Video-Benutzernamen mit zugehörigem Kennwort eingeben.



1. Wenn Sie zum ersten Mal auf die Einheit zugreifen, tragen Sie als Netzwerk-Benutzername *root* und als Kennwort *pass* ein.
2. Falls erforderlich, klicken Sie auf Ja, um die ActiveX-Komponente zu installieren. So kann in Ihrem Browser ein Video-Stream wiedergegeben werden. Dafür benötigen Sie Administratorzugriffsrechte für den Computer.
3. Geben Sie denselben Benutzernamen und dasselbe Kennwort für die Video-Anmeldung ein und klicken Sie auf OK.

Es erscheint die Seite **Hauptansicht**. Sie enthält Links zu den Setup-Werkzeugen und zur Online-Hilfe.

Setup-Werkzeuge Online-Hilfe

Camera name	Enc. start date	Alarm
AXIS210	2005-05-28	-
AXIS1100	-	-
AXIS210	-	-
AXIS211	-	-
AXIS	-	-
AXIS	2005-05-28	-

Hinweis: An dieser Stelle wird lediglich ein Beispiel für die Seite Hauptansicht abgebildet. Beim ersten Zugriff auf AXIS 262 sind noch keine Videoquellen verfügbar. Diese müssen erst hinzugefügt werden.

- Hinweise:**
- Für eine maximale Sicherheit sollte das Standardkennwort umgehend geändert werden. Rufen Sie dazu **Setup > Systemoptionen > Benutzer** auf.
 - Der standardmäßige Administrator-Benutzername *root* ist permanent und kann nicht gelöscht werden.
 - Bei einem Verlust des Kennworts muss AXIS 262 auf die werkseitigen Standardeinstellungen zurückgesetzt werden.

Gerät auf werkseitige Standardeinstellungen zurücksetzen

Es bestehen drei Möglichkeiten, AXIS 262 auf die werkseitigen Standardeinstellungen zurückzusetzen:

- Klicken Sie unter **Setup** auf der Seite **Wartung** auf die Schaltfläche **Rücksetzen**. Dadurch werden die meisten Parameter zurückgesetzt. IP-Adresse, Subnetzmaske, Standard-Gateway, DHCP-Einstellung, Datum und Uhrzeit werden jedoch beibehalten.
- Klicken Sie in den Setup-Werkzeugen auf der Seite **Wartung** auf die Schaltfläche **Standardeinstellungen**. Dadurch werden alle Parameter auf die werkseitigen Voreinstellungen zurückgesetzt.
- Drücken Sie die Werkseinstellungstaste an der Geräterückseite. Wenn Sie diese Taste 20 Sekunden lang während des Gerätestarts gedrückt halten, werden alle Parameter auf die werkseitigen Standardeinstellungen zurückgesetzt und auch die Festplatte wird formatiert.

Wenn die Statusanzeige auf der Vorderseite durchgehend grün leuchtet (was bis zu drei Minuten dauern kann), wurde AXIS 262 auf die werkseitigen Voreinstellungen zurückgesetzt.

Wurde die IP-Adresse geändert, gilt als neue Einstellung 192.168.0.90. Dieser Wert für die IP-Adresse ist an die jeweiligen Netzwerkverhältnisse anzupassen. Siehe Seite 12.

Wenn das Netzwerk einen DHCP-Server umfasst, wird dem Gerät automatisch eine neue gültige IP-Adresse zugewiesen. Mithilfe von AXIS IP Utility können Sie anzeigen, welche IP-Adresse dem Gerät zugewiesen wurde. Sie können ebenfalls die Administrationsseiten für Ihren DHCP-Server aufrufen.

Wichtig!

Hinweis: Wenn Sie AXIS 262 auf die werkseitigen Standardeinstellungen zurücksetzen, werden ebenfalls **alle Videoaufzeichnungen gelöscht**. Um Videoaufzeichnungen zu speichern, übertragen Sie diese vor einem Reset auf Ihren Computer. Die dazu erforderliche Funktion befindet sich auf der entsprechenden Registerkarte auf der Seite Hauptansicht.

Weitere Informationen

Weitere Informationen entnehmen Sie dem AXIS 262-Benutzerhandbuch auf der mitgelieferten CD. Aktualisierte Versionen können Sie von www.axis.com herunterladen.

