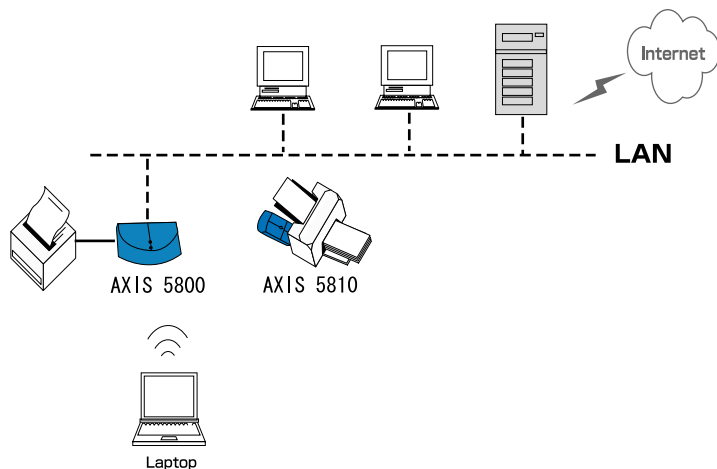




AXIS 5800 Mobile Network Print Server

AXIS 5810 Mobile Print Plug

業界標準化の進むワイヤレス通信技術Bluetooth™。
無線LANと比べ、低消費電量であるため、携帯端末への搭載が加速しているBluetooth。AXIS 5800、AXIS 5810はこのBluetoothに対応したプリントサーバです。従来のように、プリンタとPCをケーブルでつなぐことなく、ワイヤレスで印刷が行えます。



AXIS 5800 Mobile Network Print Server

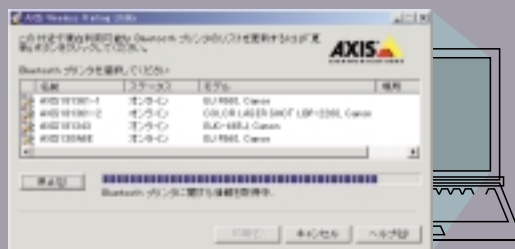
プリンタ2台を接続でき、ワイヤレス & LAN経由の両方の印刷に対応可能です。10BASE-T/100BASE-TX、マルチネットワークOS対応プリントサーバに、Bluetoothワイヤレス機能を搭載していますので、既存のネットワーク印刷環境とワイヤレス印刷環境の統合がこの一台で実現します。

AXIS 5810 Bluetooth™ Print Plug

プリンタの平行ポートに接続するだけで、プリンタをBluetooth対応ワイヤレスプリンタとして活用できます。



AXIS Wireless Printing Utility



ワイヤレス印刷を行う際には、製品に添付されている印刷ソフト「AXIS Wireless Printing Utility」をクライアントにインストールします。印刷ジョブを実行し、プリンタリストよりAXIS Wireless Printerを選択すると、自動的に起動し、AXIS Bluetooth Print Plug/Print Serverが接続しているプリンタ(*)を検出・表示します。表示されたプリンタリストから、出力したいプリンタを選択、Printボタンをクリックすると印刷が実行されます。

(*)印刷を行うには各クライアントに、該当プリンタドライバのインストールが必要です。



製品仕様 — AXIS 5810 / AXIS 5800

	AXIS 5810	AXIS 5800
標準小売価格 (税別)	24,800円	54,800円
製品番号	0133-015-01	0119-045-01
プリンタインタフェース	IEEE 1284準拠パラレルポートx1	IEEE 1284準拠パラレルポートx2
ネットワークインタフェース	なし	RJ-45コネクタx1
電源(ACアダプタ)	AC100V, 50/60Hz	AC100V, 50/60Hz
外形寸法/重量	56mm(幅)x72mm(奥行き)x19mm(高さ) /約52g	169mm(幅)x135mm(奥行き)x25mm(高さ) /約250g
ワイヤレス通信	Bluetooth Version 1.0B+CE(Critical Errata)	
最大通信速度(*)	約720kbps(非対称型通信時)、約430kbps(対称型通信時)	
出力	Class2	
通信距離(*)	約10m	
対応プロファイル	Object Push、Serial Port、Generic Access、AXIS Print Profile	

(*)電波の特性上、環境条件により通信距離および通信速度は異なります。

ワイヤレス印刷動作環境 (AXIS 5810/AXIS 5800 共通)

対応クライアント機器	Bluetooth Software Suite 1.07およびそれに対応するBluetooth PCカード、OSとして Windows 98/98SE/Me/2000がインストールされたノートPC 最新の情報については、弊社ホームページにてご確認ください。
------------	--

ネットワーク印刷動作環境 (AXIS 5800)

ネットワーク	10BASE-T/100BASE-TX	
対応OS	NetWare	3.11J, 3.12J, 4.1J, 4.11J, 5J(IPXのみ) NDS,バインダリエミュレーション対応
	IBM LAN Server	OS/2 J2.1,J2.11, J3.0, J3.01の下で動作するLAN Server J3.0, J4.0
	Microsoft Windows	Windows 95, Windows 98/98SE, Windows Me, Windows NT 4.0,Windows 2000
	UNIX	BSD系 : SunOS 4.x(Solaris 1.x)等 System V系 : SunOS 5.x(Solaris 2.x),HP-UX, IBM AIX等
	Mac OS	印刷方法 AppleTalk Phase 2
対応プロトコル	NetWare	IPX, SAP, RIP, SPX, NCP
	Windows 95/98/Me	NetBIOS/NetBEUI
	Windows 95/98/Me/NT/2000	TCP/IP(LPD,FTP,Telnet,RawTCP,ARP,DHCP,DDNS,ICMP,IP IPP,TCP,UDP,HTTP,SNMP,SLP)
	LAN Server	NetBIOS/NetBEUI
	UNIX	TCP/IP(LPD,FTP,Telnet,ReverseTelnet,RawTCP,PROS,BOOTP, ARP,RARP,DHCP,ICMP,IP,TCP,UDP,HTTP,SNMP,TFTP)
	Mac OS	AppleEtherTalk(AARP, ATP, DDP, NBP, PAP, RTMP, ZIP)

ご使用上の注意

本製品には、2.4GHz帯高度化省電力データ通信システムが内蔵されています。

本製品は、2.4GHz全帯域を使用する無線設備であり、移動体識別装置の帯域が回避不可能であります。変調方式は「FH-SS方式」です。与干渉距離は10mです。

電波の特性上、設置場所によって通信距離や通信容量が異なります。

無線区間では故意に第三者によるデータ傍受がされることがあります。

2.4 FH 1

本製品の使用周波数帯では、電子レンジ等の産業・科学・医療機器のほか、工場の製造ライン等で使用されている移動体識別用の構内無線局（免許を要する無線局）及び特定小電力無線局（免許を要しない無線局）が運用されています。

1. 本製品を使用する前に、近くで移動体識別用の構内無線局及び特定小電力無線局が運用されていないことを確認してください。

2. 万一、本製品から移動体識別用の構内無線局に対して電波干渉の事例が発生した場合には、速やかに使用周波数帯を変更するか、電波の発射を停止し、電波干渉を避けてください。

本製品は、電波法に基づく小電力データ通信システムの無線局の端末設備として、技術基準適合証明を受けています。本製品の分解/改造は違法であり、法律に罰せられることがあります。

埋め込み型心臓ペースメーカーを装着されている方は、本製品および他Bluetooth対応機器をペースメーカー装着部から22cm以上離してご使用ください。

航空機内や病院内などでは、本製品のご使用はお控えください。電子機器や医療機器に影響をあたえ、事故の原因となる恐れがあります。



www.axiscom.co.jp/

- ・ Bluetoothは、その商標権者が所有しており、アクシスコミュニケーションズはライセンスに基づき使用しています。
- ・ Windowsは米国Microsoft Corporationの米国およびその他の国における登録商標です。
- ・ 記載の会社名、商品名は各社の商標または登録商標です。
- ・ 記載の事項は、2001年9月現在のものです。 ・ 製品の仕様は予告なく変更することがあります。

お問い合わせは



開発元：アクシスコミュニケーションズ株式会社

http://www.axiscom.co.jp/

製品に関するお問い合わせは、「技術サポート専用窓口」へ

TEL:03-6716-8014 Email:info@axiscom.co.jp

受付時間 9:00 ~ 12:30 13:30 ~ 17:00 月 ~ 金曜日(祝日を除く)

TEL:03-6716-7853