



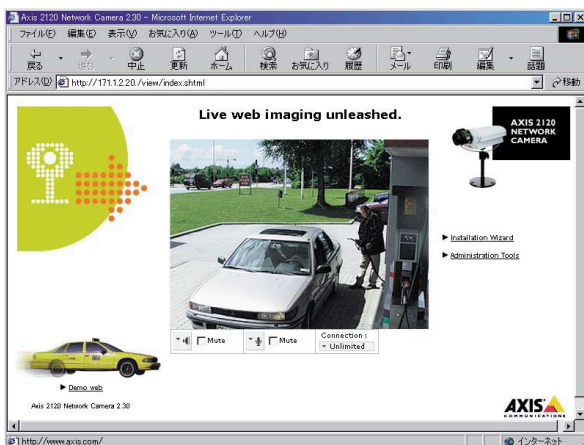
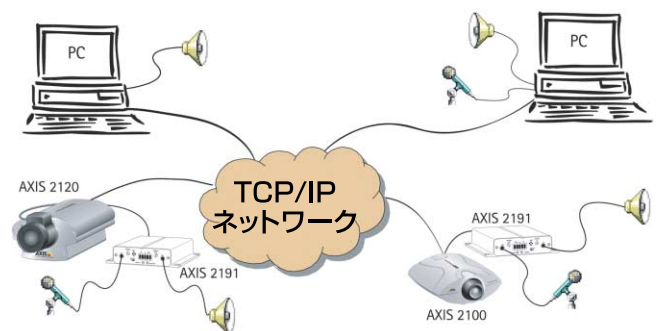
# AXIS 2191 Audio Module

*Sight, Speech and Sound – over IP*

AXIS ネットワークカメラに接続するだけで、見る、話す、聞くをIPネットワーク上で実現

AXIS 2191オーディオモジュールは、AXISネットワークカメラに音声送受信機能を追加する機器です。ネットワークカメラのシリアルポートにケーブルで接続するだけで、音声をネットワークカメラでとらえた映像と共にIPネットワーク上で配信可能となります。またクライアントからの音声受信機能を搭載していますので、クライアントが映像をみながらその対象に音声を発信するという利用もできます。

各種設定は、接続したAXISネットワークカメラのWebページから実行できるため、追加のソフトウェア等は一切不要です。



- AXIS ネットワークカメラ (ファームウェアバージョン2.31以上) 対応(\*)
  - 設定、利用に関しての、追加ソフトウェア不要、Microsoft Internet Explorer 5.5 Service Pack 2以降のみ
  - 無指向性マイクロフォン内蔵
  - 外部マイクロフォン、アンプ内蔵スピーカー接続可
- (\*) 裏面システム要件参照

# 製品仕様 — AXIS 2191 Audio Module

製品型番 0143-005-01

標準小売価格 39,800円 (税別)

## システム要件

- AXIS ネットワークカメラ (ファームウェアバージョン2.31以上)

(注) 日本におけるファームウェアバージョン2.31以上を搭載したネットワークカメラは、2002年3月中旬以降出荷のAXIS 2120となります。それ以前にご購入いただいたAXIS 2120をご利用いただく場合は、ファームウェアのバージョンアップが必要となります。また、その他のネットワークカメラについては、今後対応予定です。最新のファームウェア情報の確認およびダウンロードについては、弊社ホームページ(<http://www.axis.com.co.jp/>)にて随時公開しています。

- Microsoft Internet Explorer 5.5 Service Pack 2以降
- クライアントPC:
  - Pentium II 350MHzまたは同等のCPUをもつPCでの利用を推奨
  - 全二重対応サウンドカード (全二重モード利用の場合)

## 最大同時アクセスユーザ数

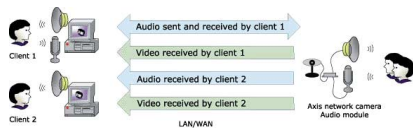
- 10  
(注) 快適に音声通信を行うには3~4台程度までの接続での利用を推奨

## 音声圧縮

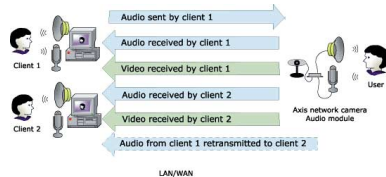
- ADPCM方式 G.721 準拠
- 8kHzサンプリング時ビットレート 32kbps

## 対応音声モード

- 全二重 (Full-Duplex):  
音声の送受信 (話す、聞く) を双方向で同時に行う。ただし、複数のクライアントがアクセスする場合は、最初にアクセスしたクライアントのみ音声の送受信が可能で、他のクライアントは音声の受信のみ。



- 半二重 (Half-Duplex):  
音声の送受信を交互に行う。利用する帯域幅が限定されている場合の利用に最適。



- ご利用のPCやネットワーク環境などにより、音声品質、画像品質が低下する場合があります。
- 映像、音声を利用した監視は法律によって禁止されている場合があります。その内容は国によって異なります。監視用途で利用される際は、各国の法律・規制を確認ください。
- ご利用の端末からAXIS ネットワークカメラ・AXIS 2191までのIPパケット伝送特性あるいはIPパケット伝送品質によっては製品の利用ができません。あるいは、音声品質、画像品質、データ伝送の伝送特性が劣化することがありますが、当社は一切の責任を負いません。
- 当社は、ユーザ間で行われる通信の内容について、その完全性、正確性、確実性、有用性など、いかなる保証も行いません。

### お問い合わせは

記載の会社名、商品名は一般に各社の商標、登録商標です。  
記載の事項は予告なく変更になる場合があります。記載の仕様は2002年6月1日現在のものです。  
18937/JP/GS/0210

## コネクタ

- 9-pin D-SUB シリアルコネクタ RS-232

## 入力

- MIC: 1-50mVpp
- Line: (バランス) 0.05-1Vpp

## 出力

- スピーカー: (バランス) 0.5W, インピーダンス 8-32Ω コンデンサ不用
- Line: (アンバランス) 0.05-1.0Vpp

## 外形寸法/重量

- 112mm (W) × 27mm (H) × 123mm (突起部含む) (D) / 320g

## 動作環境

- 温度: 5~40°C
- 湿度: 8~80% (結露不可)

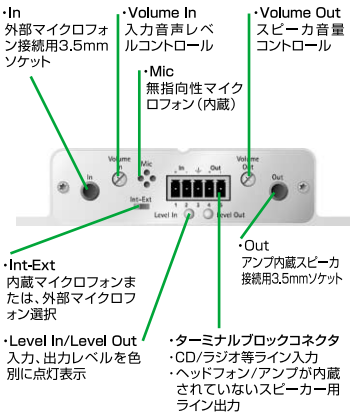
## 認可

- EMC:
  - This equipment complies with the requirements in Part 15 subpart B of FCC Rules for Class A computing device
  - CE EN 55022 class B, EN55024
  - FCC Class A
- Safety:
  - EN 60950, UL, CSA

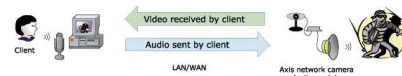
## フロント



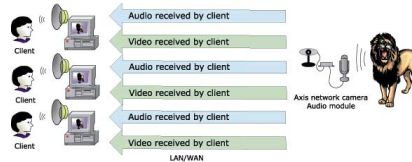
## バック



- 単方向-話す (Simplex-Talk):  
1台のクライアントからAXIS 2191に対し音声を送信。ネットワークカメラで写している対象に対して音声で指示をする場合に最適。



- 単方向-聞く (Simplex-Listen):  
AXIS 2191からの音声をクライアント対し送信。



(注) ネットワーク回線速度は192kbit/sec以上を推奨。画像の帯域幅以外に、音声の送受信を行う場合、全二重モードでは71.2kbit/sec以上、半二重・単方向モードでは39.2kbit/sec以上の帯域が必要。

[www.axiscom.co.jp](http://www.axiscom.co.jp)

## アクシスコミュニケーションズ株式会社

製品に関するお問い合わせは、「技術サポート専用窓口」へ  
TEL: 03-5501-8844 Email: info@axiscom.co.jp  
受付時間 9:00~12:30 13:30~17:00 月~金曜日 (祝日を除く)  
TEL: 03-6716-7853

