

Network Camera



■ Englischer ■ Französischer ■ Spanischer ■ **Deutscher**

Bedienhandbuch v1.0 

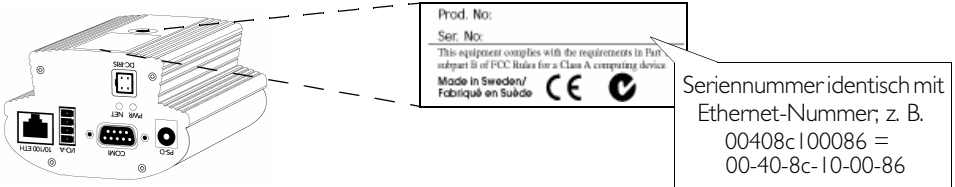
Installieren Ihrer Kamera in einem Netzwerk

Befolgen Sie die folgende Anleitung, um Ihre AXIS 2120 schnell und problemlos in einem Ethernet-Netzwerk zu installieren:

Wichtig!

- Informationen zum Anschließen der AXIS 2120 an ein Modem finden Sie im Abschnitt *Anschließen Ihrer Kamera an ein Modem*, auf Seite 2.
- Wenn Sie Ihre AXIS 2120 im Freien einsetzen möchten, muss sie sich im Outdoor-Gehäuse befinden. Anbieterinformationen finden Sie auf der Axis-Website unter: <http://www.axis.com>.

1 Notieren Sie sich die auf der Unterseite der Einheit angegebene Seriennummer. Sie benötigen sie zum Konfigurieren der IP-Adresse:



2 Weisen Sie Ihrem Produkt mithilfe des für Ihr Betriebssystem geeigneten Verfahrens eine eindeutige IP-Adresse von einem Computer in Ihrem Netzwerk aus zu. Gehen Sie folgendermaßen vor:

Windows 95/98 und NT – Rufen Sie ein DOS-Fenster auf, und geben Sie folgende Befehle ein:

Syntax:

```
arp -s <Server-IP-Adresse> <Ethernet-Adresse> <eigene PC-IP-Adresse>
ping <Server-IP-Adresse> -t
```

Beispiel:

```
arp -s 172.21.1.200 00-40-8c-10-00-86 172.21.1.193
ping 172.21.1.200 -t
```

UNIX – Geben Sie die folgenden Befehle in die Befehlszeile ein:

Syntax:

```
arp -s <IP-Adresse> <Ethernet-Adresse> temp
ping <IP-Adresse>
```

Beispiel:

```
arp -s 172.21.1.200 00:40:8c:10:00:86 temp
ping 172.21.1.200
```

Meldungen vom Typ „Request timed out . . .“ werden jetzt wiederholt im DOS-Fenster angezeigt.

Netzwerkanschluss
RJ-45-Anschluss

3 Schließen Sie ein Ethernet-Kabel an Ihre AXIS 2120 an, und verbinden Sie es mit dem Netzwerk.

4 Schließen Sie das externe Netzteil an die Einheit an, und verbinden Sie es mit Ihrem lokalen Stromnetz.

Netzteilanschluss



5 Etwa 10-15 Sekunden nach dem Anschluss an das Stromnetz wird die Meldung „Reply from 172.21.1.200 . . .“ (oder eine ähnliche Meldung) im DOS-Fenster angezeigt. Vergewissern Sie sich, dass die Betriebsanzeige konstant leuchtet und die Netzwerk-Anzeige in bestimmten Abständen blinkt.

Betriebsanzeige (Power)
Netzwerkanzeige (Network)

6 Drücken Sie Strg+C, um den Ping-Befehl zu beenden. Die Installation ist jetzt abgeschlossen, und Sie können von Ihrem Web-Browser aus auf die AXIS 2120 zugreifen. Dies wird im folgenden Abschnitt beschrieben...

Überprüfen der Installation von Ihrem Browser aus...

Für den Zugriff auf die **Home Page** der AXIS 2120 starten Sie Ihren Web-Browser und geben die IP-Adresse in die Adresszeile des Browsers ein, z. B. 171.21.1.200.

Klicken Sie auf die Schaltfläche  **Installation Wizard** (Installationsassistent). Der Assistent führt Sie durch den weiteren Installationsvorgang und hilft Ihnen beim Konfigurieren Ihrer Anwendung. Ausführliche Informationen zum Einsatz der einzelnen Produktfunktionen bietet Ihnen die auf den Konfigurationsseiten verfügbare Online-Hilfe  .

Anschließen Ihrer Kamera an ein Modem

In diesem Abschnitt wird beschrieben, wie Sie die AXIS 2120 an ein serielles Modem anschließen, um Bilder über eine herkömmliche DFÜ-Verbindung zu übertragen.

Wichtig!

- Die Angaben und Bildschirmbeispiele dieses Abschnitts sind Windows NT-spezifisch. Obwohl die DFÜ-Implementierung in Windows 95, 98 und 2000 sehr ähnlich erfolgt, können die Anweisungen in Dialogfeldern für andere Betriebssysteme geringfügige Abweichungen aufweisen. Falls Sie ein anderes Betriebssystem verwenden, finden Sie weiterführende Informationen zum Erstellen einer DFÜ-Modemverbindung in der jeweiligen Systemdokumentation.
- Bevor Sie eine Verbindung über ein Modemkabel herstellen, müssen DFÜ-Netzwerk und TCP/IP ordnungsgemäß installiert sein. Ausführliche Informationen dazu, wie Sie dies überprüfen können, finden Sie in der Microsoft Windows-Hilfe.

Anschließen Ihres Computers über das Null-Modemkabel...

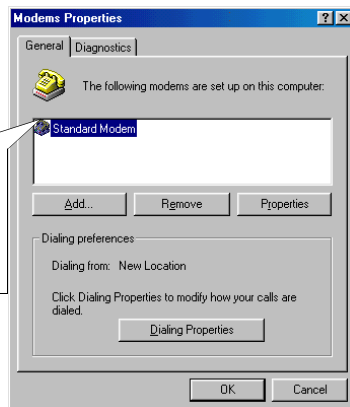
Führen Sie die folgenden Schritte aus, um eine serielle Modemverbindung für Ihre AXIS 2120 zu konfigurieren:

1 Verbinden Sie das mitgelieferte Null-Modemkabel mit dem Modemanschluss Ihrer AXIS 2120 und dem COM-Anschluss Ihres Computers.

3 Rufen Sie über das Startmenü die Systemsteuerung auf, und doppelklicken Sie auf das Symbol *Modems*.

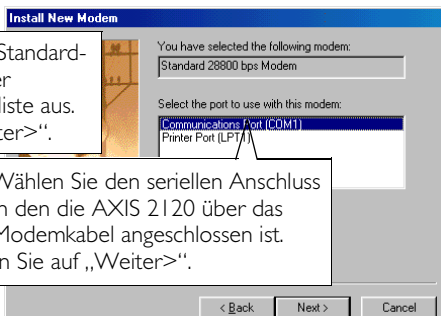
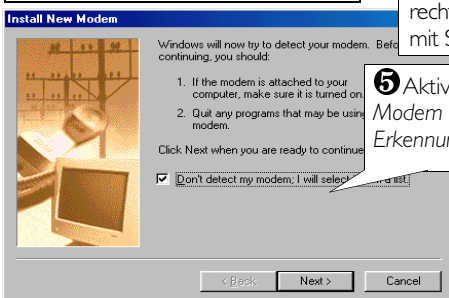
2 Schließen Sie das Netzteil an den Kamera-Server an, und prüfen Sie, ob die Betriebsanzeige leuchtet.

4 Wenn bereits ein Standardmodem eingerichtet ist und im Dialogfeld „Modemeigenschaften“ (siehe Abb. rechts) angezeigt wird, fahren Sie direkt mit Schritt 8 fort.



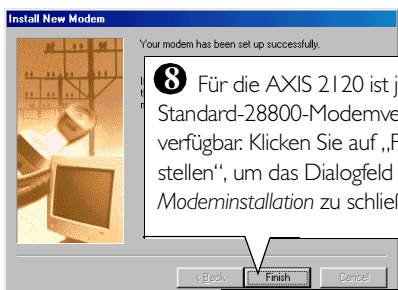
5 Aktivieren Sie das Kontrollkästchen. *Modem auswählen (Keine automatische Erkennung)*. Klicken Sie auf „Weiter>“.

6 Wählen Sie das Standard-28800-Modem in der angezeigten Modemliste aus. Klicken Sie auf „Weiter>“.



7 Wählen Sie den seriellen Anschluss aus, an den die AXIS 2120 über das Null-Modemkabel angeschlossen ist. Klicken Sie auf „Weiter>“.

8 Für die AXIS 2120 ist jetzt eine Standard-28800-Modemverbindung verfügbar. Klicken Sie auf „Fertig stellen“, um das Dialogfeld *Modeminstallation* zu schließen.



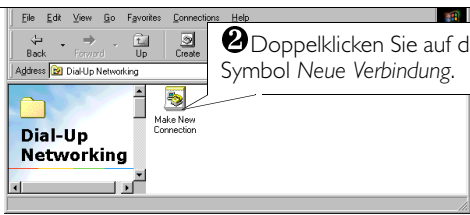
9 Klicken Sie auf die Schaltfläche „Eigenschaften“, um zu überprüfen, ob der Kommunikationsanschluss ordnungsgemäß eingestellt ist, d. h. auf den Anschluss, an den die AXIS 2120 angeschlossen ist. Klicken Sie auf „OK“

10 Klicken Sie auf „Schließen“.

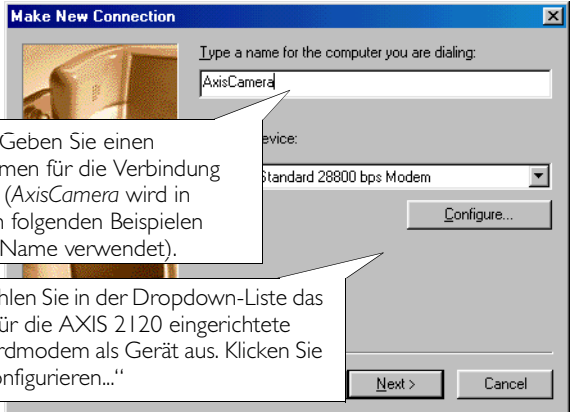
Erstellen einer DFÜ-Netzwerkverbindung...

Führen Sie die folgenden Schritte aus, um eine DFÜ-Netzwerkverbindung zu Ihrer AXIS 2120 zu erstellen:

1 Doppelklicken Sie auf *Arbeitsplatz* und anschließend auf das Symbol *DFÜ-Netzwerk*.

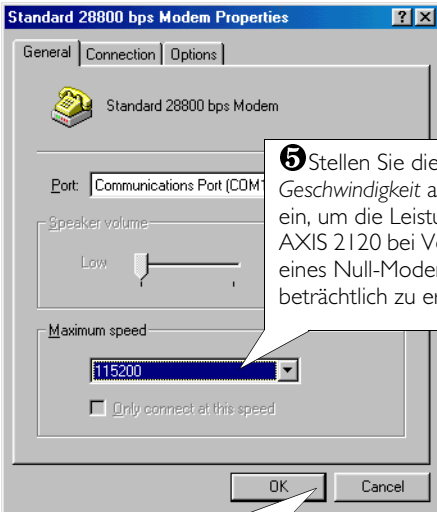


2 Doppelklicken Sie auf das Symbol *Neue Verbindung*.



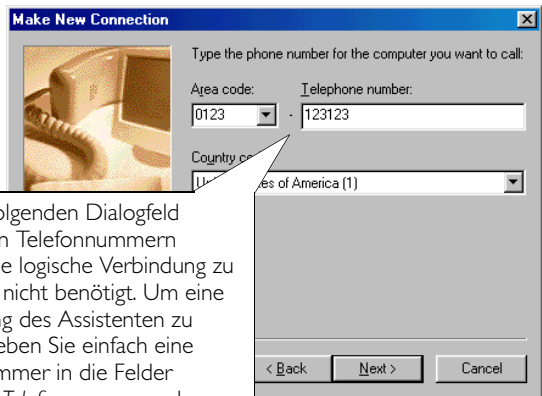
3 Geben Sie einen Namen für die Verbindung ein (*AxisCamera* wird in den folgenden Beispielen als Name verwendet).

4 Wählen Sie in der Dropdown-Liste das zuvor für die AXIS 2120 eingerichtete Standardmodem als Gerät aus. Klicken Sie auf „Konfigurieren...“

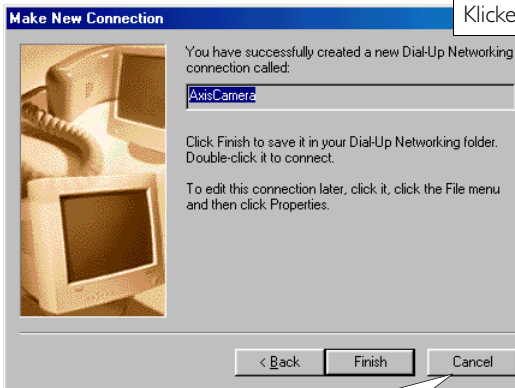


5 Stellen Sie die *Maximale Geschwindigkeit* auf 115200 ein, um die Leistung der AXIS 2120 bei Verwendung eines Null-Modemkabels beträchtlich zu erhöhen.

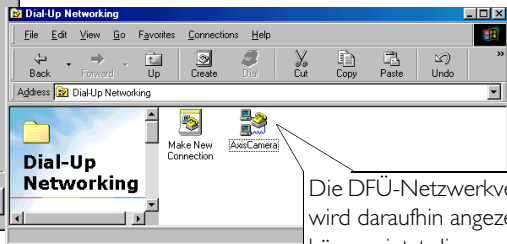
6 Klicken Sie auf „OK“, um zum Dialogfeld *Neue Verbindung* zurückzukehren. Klicken Sie auf „Weiter>“.



7 Die im folgenden Dialogfeld anzugebenden Telefonnummern werden für die logische Verbindung zu Ihrer Kamera nicht benötigt. Um eine Fehlermeldung des Assistenten zu vermeiden, geben Sie einfach eine beliebige Nummer in die Felder *Ortskennzahl*, *Telefonnummer* und *Landeskennzahl* ein. Klicken Sie auf „Weiter>“.



8 Sie haben jetzt die DFÜ-Netzwerkverbindung für Ihre AXIS 2120 erfolgreich erstellt. Klicken Sie auf „Fertig stellen“.

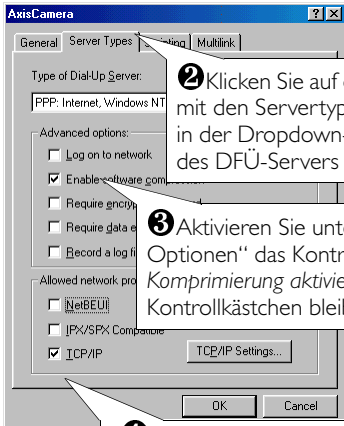


Die DFÜ-Netzwerkverbindung wird daraufhin angezeigt. Sie können jetzt die Feinabstimmung der DFÜ-Netzwerkeigenschaften, wie im folgenden Abschnitt beschrieben, vornehmen...

Feinabstimmung der DFÜ-Netzwerkeigenschaften...

Nachdem Sie die DFÜ-Verbindung für Ihre AXIS 2120 erstellt haben, führen Sie die folgenden Schritte aus, um eine Feinabstimmung der Verbindungseigenschaften vorzunehmen:

1 Klicken Sie im Dialogfeld „DFÜ-Netzwerk“ mit der rechten Maustaste auf die DFÜ-Verbindung, die Sie zuvor für Ihre Kamera erstellt haben (AxisCamera ist die in den vorangehenden Beispielen erstellte Verbindung). Klicken Sie auf „Eigenschaften“.

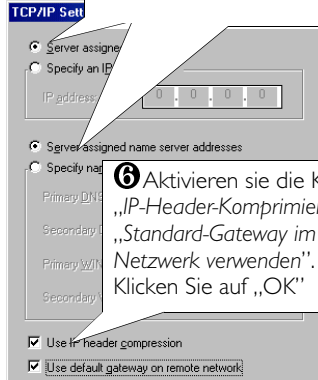


2 Klicken Sie auf die Registerkarte mit den Servertypen. Wählen Sie in der Dropdown-Liste PPP als Typ des DFÜ-Servers aus.

3 Aktivieren Sie unter „Weitere Optionen“ das Kontrollkästchen *Software-Komprimierung* aktivieren. Alle anderen Kontrollkästchen bleiben deaktiviert.

4 Aktivieren Sie im Feld *Zulässige Netzwerkprotokolle* das Kontrollkästchen „TCP/IP“. Die Kontrollkästchen „NetBEUI“ und „IPX/SPX“ müssen deaktiviert sein.

5 Klicken Sie auf „TCP/IP-Einstellungen“ und aktivieren Sie die Optionsfelder: „Vom Server zugewiesene IP-Adresse“ und „Vom Server zugewiesene Namensserveradressen“.



6 Aktivieren Sie die Kontrollkästchen „IP-Header-Komprimierung“ und „Standard-Gateway im Remote-Netzwerk verwenden“. Klicken Sie auf „OK“

7 Klicken Sie auf die Registerkarte „Skriptverwaltung“, und vergewissern Sie sich, dass das Kontrollkästchen *Terminalfenster minimiert starten* aktiviert ist. Klicken Sie auf „OK“, um das Dialogfeld mit den DFÜ-Netzwerkeigenschaften zu schließen.

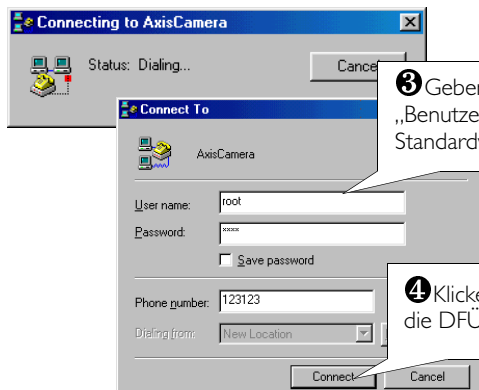
Aufbauen einer DFÜ-Verbindung...

Wichtig!

Vergewissern Sie sich, dass das Null-Modemkabel ordnungsgemäß angeschlossen ist und die entsprechenden Verbindungseigenschaften fehlerfrei konfiguriert sind, bevor Sie eine DFÜ-Verbindung aufbauen. Auf den folgenden Seiten dieses Abschnitts wird dieser Vorgang Schritt für Schritt beschrieben.

1 Doppelklicken Sie auf *Arbeitsplatz* und anschließend auf das Symbol *DFÜ-Netzwerk*.

2 Doppelklicken Sie auf das Symbol für die DFÜ-Verbindung, die Sie zuvor für Ihre AXIS 2120 erstellt haben. *AxisCamera* wird auch in diesem Beispiel verwendet.

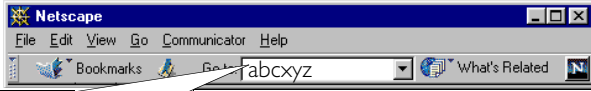


3 Geben Sie als „Benutzername“ und „Kennwort“ die Standardwerte *root* bzw. *pass* ein.

4 Klicken Sie auf „Verbinden“, um die DFÜ-Verbindung aufzubauen.

Überprüfen der Modemverbindung...

Nachdem die DFÜ-Verbindung mithilfe des oben beschriebenen Verfahrens aufgebaut wurde, können Sie die Integrität der Verbindung schnell und einfach überprüfen, indem Sie über einen Standard-Web-Browser, wie z. B. Netscape oder Internet Explorer, auf die AXIS 2120 zugreifen. Gehen Sie folgendermaßen vor:



1 Da die AXIS 2120 einen DNS-Server emuliert, können Sie einen beliebigen URL in die Adresszeile Ihres Browsers eingeben, um die Home Page der AXIS 2120 wie unten angegeben aufzurufen.

2 Konfigurieren Sie jetzt die Einheit mithilfe des *Installationsassistenten* oder der *Verwaltungsprogramme*.

Wiederherstellen der werkseitigen Standardeinstellungen

Unter bestimmten Umständen kann es erforderlich sein, die **werkseitigen Standardeinstellungen** Ihrer AXIS 2120 wiederherzustellen. Klicken Sie dazu auf die entsprechende Schaltfläche in den **Verwaltungsprogrammen**, *oder* drücken Sie die **Kontroll-Taste**. Befolgen Sie die folgenden Anweisungen, um die werkseitigen Standardeinstellungen mithilfe der Kontroll-Taste wiederherzustellen:

1. Schalten Sie die AXIS 2120 aus, indem Sie das Netzkabel ziehen.
2. Drücken Sie die Kontroll-Taste mithilfe eines spitzen Gegenstands herunter, und halten Sie sie gedrückt.
Hinweis: Die Kontroll-Taste befindet sich auf der Vorderseite der Kamera, links neben dem Objektiv. Stecken Sie das Netzkabel bei weiterhin gedrückter Kontroll-Taste wieder ein.
3. Sobald die Statusanzeige permanent gelb aufleuchtet, lassen Sie die Kontroll-Taste los. Die Kamera wird nach etwa 5 Sekunden automatisch neu gestartet.

In der AXIS 2120 sind jetzt wieder die werkseitigen Standardeinstellungen geladen.

Hinweis: Mit Ausnahme der Ethernet-Adresse des Produkts werden beim Wiederherstellen der ursprünglichen Standardeinstellungen alle Parameter (einschließlich IP-Adresse) zurückgesetzt.

Scharfstellen der Kamera

Wenn Sie Ihre Videobilder vom gewählten Installationspunkt aus nicht sehen können, befolgen Sie die folgenden Anleitungen, um eine gute Basis-Scharfeinstellung Ihrer AXIS 2120 zu erzielen:

1 Schalten Sie die AXIS 2120 ein, und warten Sie mindestens 10 Sekunden.

2 Stellen Sie den Fokus der AXIS 2120 auf unendlich (F, ∞).

3 Starten Sie den Fokusassistenten: Drücken Sie die Kontrolltaste mit Hilfe eines spitzen Gegenstands und halten Sie diese gedrückt bis die Statusanzeige gelb blinkt...



4 Drehen Sie das Objektiv auf Nahfokus (N).

5 Drehen Sie das Objektiv nun langsam in Richtung Fernfokus bis die Statusanzeige grün zeigt, d.h. eine gute Fokuseinstellung (>80%) erreicht ist.

6 Kehren Sie zu Ihrer Browser-Anwendung zurück, und überprüfen Sie die Bildqualität. Wiederholen Sie Schritt 5 nur, wenn Ihnen die Brennweite zu groß erscheint. Sie können ihn so oft wiederholen, bis Sie mit der Brennweite und der Scharfeinstellung zufrieden sind.

7 Zum Verlassen des Assistenten für die Fokussierung drücken Sie die Kontroll-Taste, bis die Statusanzeige *gelb* blinkt. Wenn der Assistent für die Fokussierung beendet ist, leuchtet die Statusanzeige *grün*.