

RESISTENCIA PROBADA HASTA EL LÍMITE

Cámaras Axis: calidad garantizada

La resistencia de las cámaras Axis es única en su clase. ¿Cómo estamos tan seguros? Sencillo, porque las hemos sometido a las pruebas más exigentes para garantizar que puedan soportar vibraciones, agua, golpes, abrasiones, humedad, y otras muchas condiciones adversas. Solo de esa forma nuestros clientes pueden contar con un óptimo rendimiento contra viento y marea. Estamos convencidos de que es ahí donde radica la verdadera calidad.

LAS PRUEBAS MÁS EXIGENTES



30 GOLPES

en los puntos más débiles de las cámaras

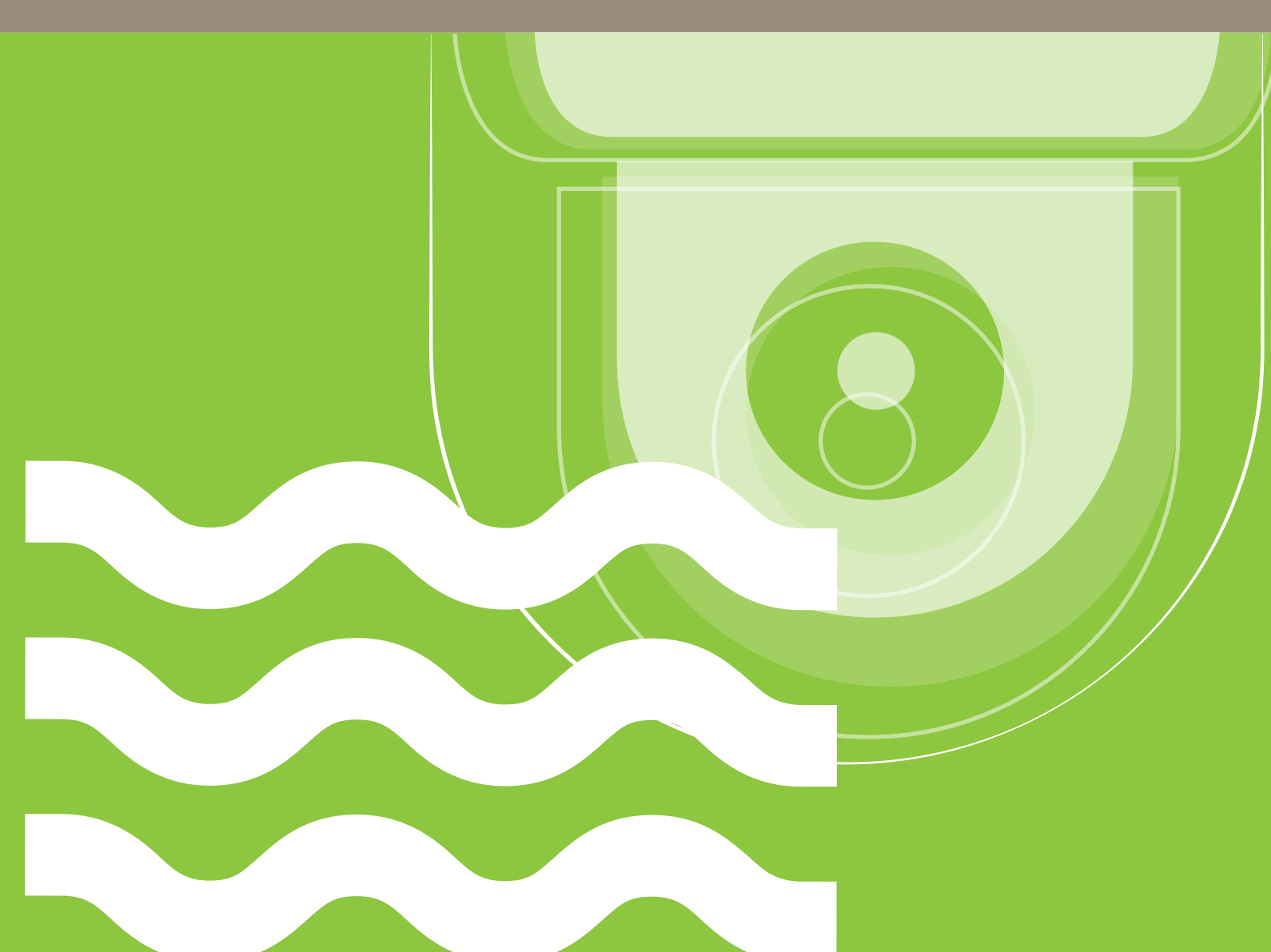
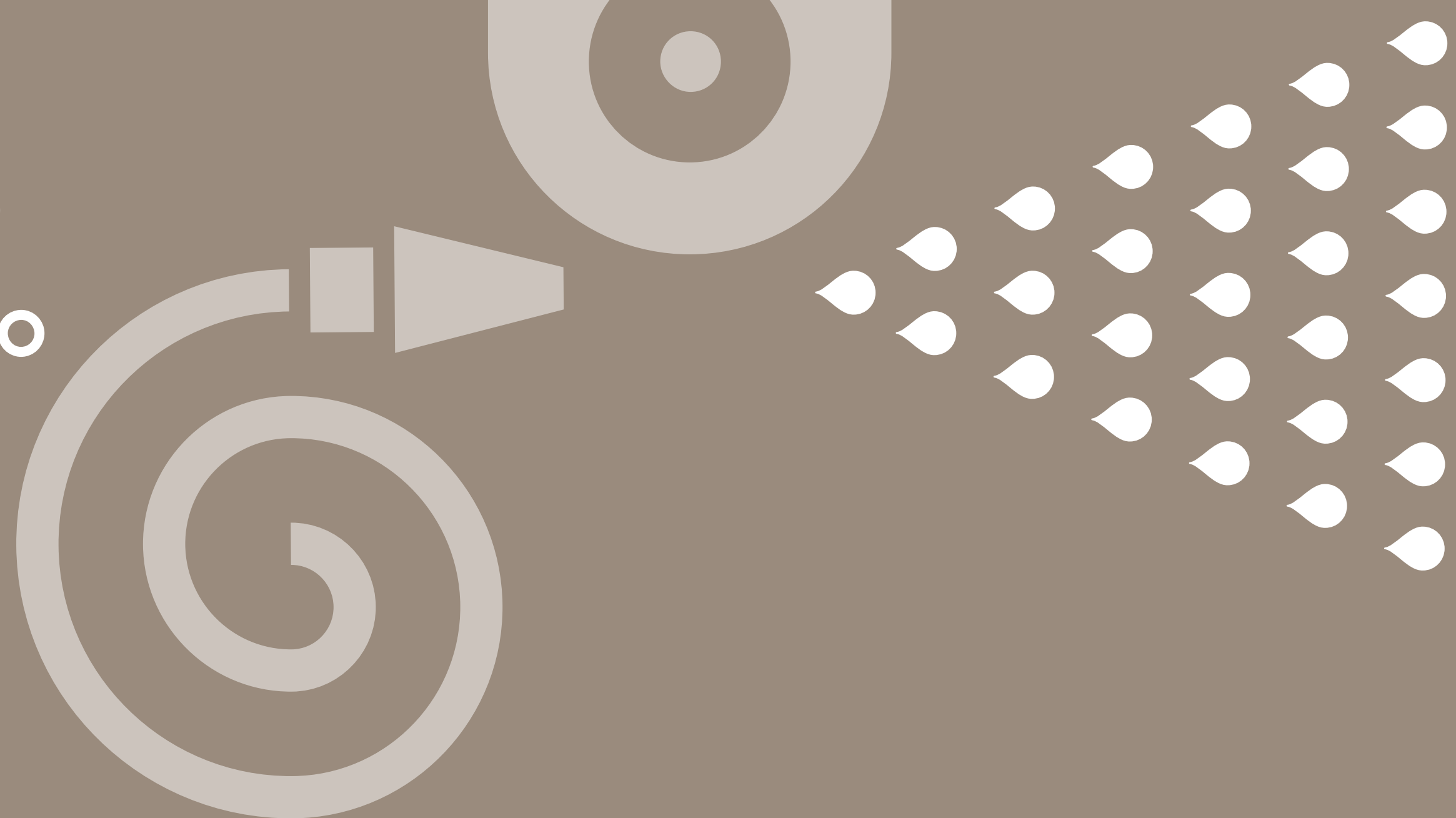
Certifican su resistencia ante los impactos más violentos.

100 LITROS

de agua a presión por minuto

avalan su resistencia frente a las condiciones meteorológicas más adversas.

(26 GALONES)



5,5 HORAS

de vibraciones de alta frecuencia y más de 1 millón de ciclos de pruebas

no dejan lugar a dudas de que es imposible romper las cámaras, aunque un tren de mercancías pasara a la velocidad de un rayo cada hora, de cada día, año tras año.

600 SACUDIDAS

en los tres ejes con una fuerte aceleración de 147 m/s² (482 ft/s²)

garantizan la solidez de nuestras cámaras una vez instaladas, incluso cuando son zarandeadas con gran violencia.

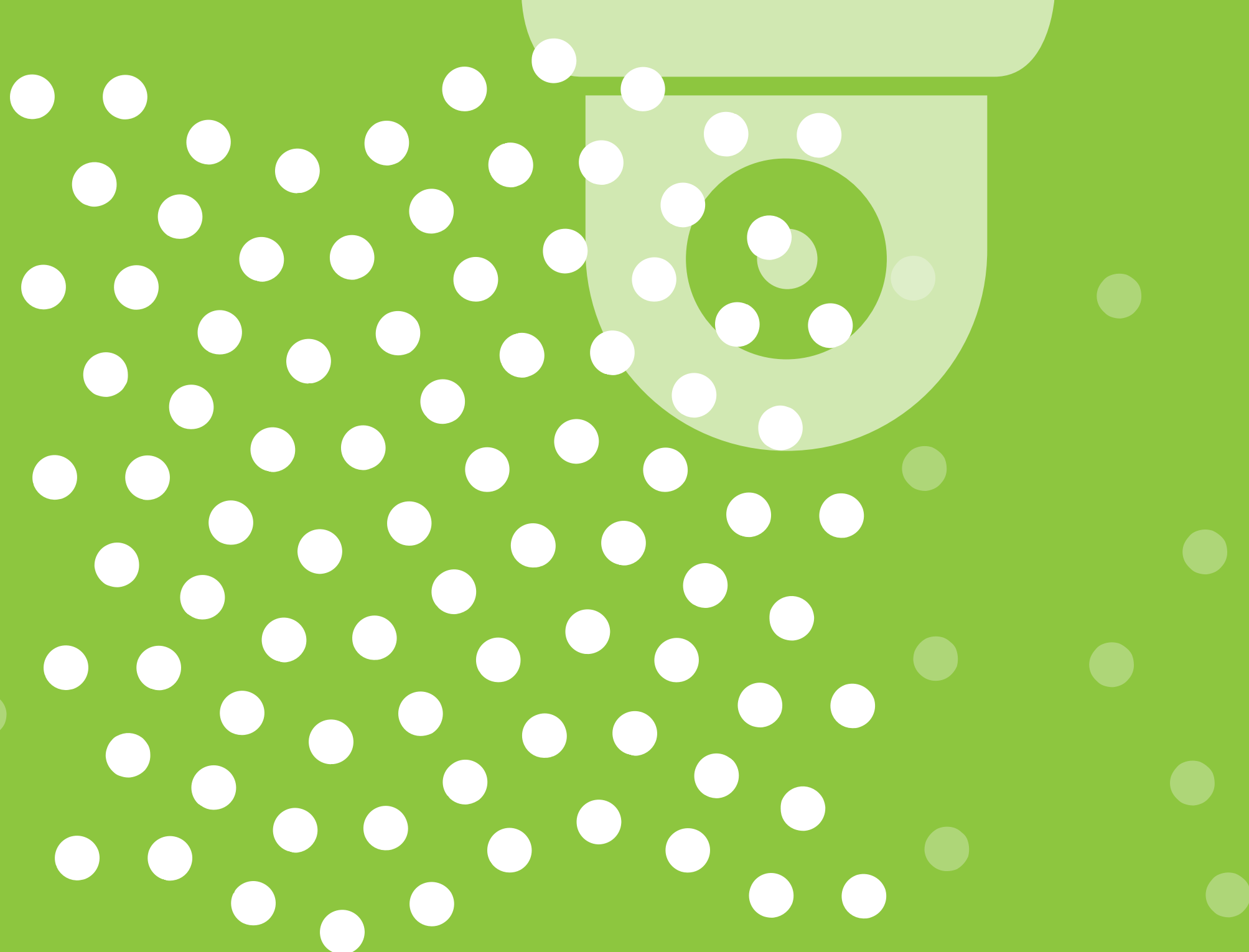


Su resistencia a una humedad de entre

0% Y 100%

en cámaras climáticas

asegura que sigan funcionando incluso en los climas más húmedos.

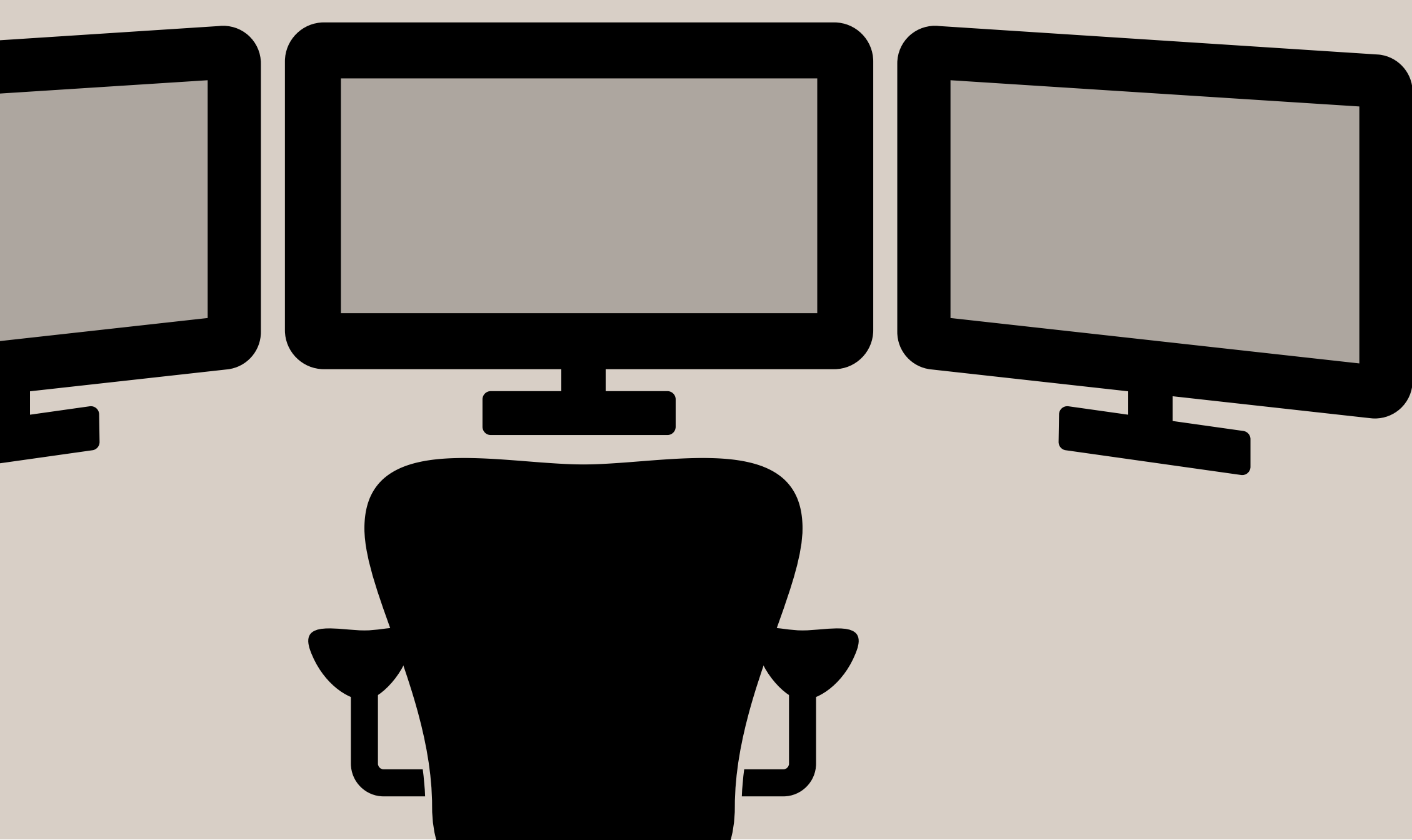


Todos nuestros componentes pasan pruebas para que puedan soportar temperaturas de al menos

5°C (41°F)

por encima o por debajo de las especificaciones del producto.

Así que tanto si hace más calor o más frío de lo normal, se mantienen en perfecto estado.



44.000 HORAS

de supervisión continua en los centros de Axis para evaluar las cámaras tras su lanzamiento al mercado.

Solo así podemos saber cómo se mantienen con el paso del tiempo para luego realizar mejoras a medida.

Y POR TODO ESTO, LAS CÁMARAS
AXIS SON LAS INDISCUTIBLES

NÚMERO 1.



Descubra más sobre los controles de calidad de Axis en axis.com/quality