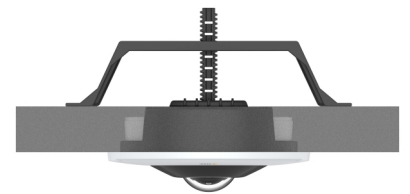


AXIS T94S02L Halterung für den versenkten Einbau

Schnelle und mühelose Deckeninstallation

AXIS T94S02L Halterung für den versenkten Einbau ermöglicht im Innenbereich schlanke, elegante und unauffällige Einbaulösungen für die unbeweglichen Kuppelkameras von Axis. Dank der zum Patent angemeldeten Deckenmontage mit nur einer Schraube ist die Installation schnell und problemlos. Die Deckenplatte muss dafür nicht entfernt werden. Die Axis Fixed Dome Kamera wird dabei in die Decke eingelassen, sodass nur die Kamerakuppel und der unauffällige Abdeckungsring zu sehen sind.

- > **Preiswerte Montage von Axis Fixed Dome Kameras**
- > **Schnelle und problemlose Montage in abgehängten Decken**
- > **Unauffällige Sicherheitsüberwachung**



AXIS T94S02L Halterung für den versenkten Einbau

Allgemeines		Abmessungen	Höhe in Decke/Wand: 126 mm Höhe außerhalb Decke/Wand (einschließlich Kamera): 37 mm Durchmesser außerhalb Decke/Wand: 179 mm Öffnungsdurchmesser in Decke/Wand: 160 mm
Unterstützte Produkte	AXIS M3057-PLVE AXIS M3058-PLVE	Gewicht	292 g
Gehäuse	Material: Kunststoff Farbe: Weiß NCS S 1002-B	Maximale Belastung	1 kg
Nachhaltigkeit	PVC-frei	Im Lieferumfang enthaltenes Zubehör	Installationsanleitung
Montage	Versenkter Einbau in Decken und Wände	Optionales Zubehör	AXIS Safety Wire 3 m Weiteres Zubehör finden Sie unter axis.com .
Umgebung	Innenbereich	Gewährleistung	Informationen zur 3-jährigen Axis Gewährleistung finden Sie auf axis.com/warranty
Lagerbedingungen	-40°C bis +65°C		
Zulassungen	Sicherheit IEC/EN/UL 62368-1 Umwelt IEC 60068-2-2, IEC 60068-2-6, IEC 60068-2-27, IEC/EN 62262 IK08, REACH, WEEE		

Verantwortung für die Umwelt:

axis.com/environmental-responsibility