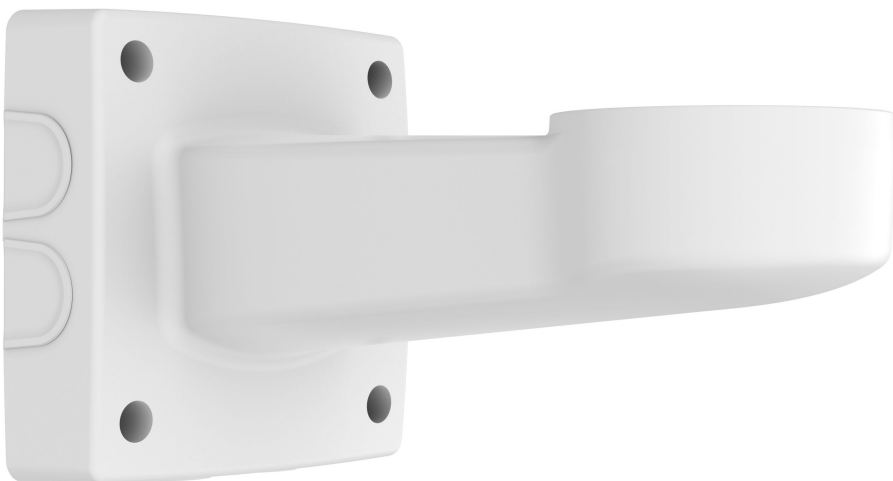


Настенный кронштейн AXIS T94J01A Wall Mount

Надежная конструкция и защита кабеля.

Настенный кронштейн AXIS T94J01A изготовлен из алюминия и предназначен для монтажа позиционируемых камер и модулей позиционирования Axis. Кронштейн совместим с адаптерами кабелепроводов Axis ACI 3/4" и имеет шесть кабельных вводов. Кабели можно проложить через отверстие сзади или, используя подсоединение кабелепроводов, с каждой из боковых сторон или снизу.

- > Для использования внутри помещений и на улице.
- > Ударопрочная конструкция (IK10).
- > Надежная и безопасная модель.
- > Подходит для позиционируемых камер и модулей позиционирования Axis.



Настенный кронштейн AXIS T94J01A Wall Mount

Общие характеристики

Совместимые продукты	Сетевые камеры AXIS Q8685-E/-LE PTZ Network Camera Тепловизионные сетевые PT-камеры AXIS Q8641-E/Q8642-E PT Thermal Network Camera Поворотные платформы AXIS T99A Positioning Unit
Материал корпуса	Алюминий с порошковым покрытием Цвет: белый NCS S 1002-B
Стойкость	Не содержит ПВХ
Место установки	Для работы в помещении Для уличного использования
Условия хранения	От -45 до 70 °C
Соответствие стандартам	Безопасность IEC/EN/UL 62368-1, IEC/EN/UL 60950-22 Среда применения NEMA 250, тип 4x, IEC 62262 IK10, RoHS, REACH, WEEE
Размеры	394 x 222 x 217 мм

Масса	4,5 кг
Максимальная нагрузка	20 кг
Прокладка кабелей	Сзади: отверстие для кабеля Снизу и с боков: ввод для кабелепровода 3/4"
Принадлежности в комплекте поставки	Руководство по установке
Дополнительные аксессуары	Крепление для монтажа на столбе AXIS T94N01G Угловой кронштейн AXIS T95A64 Переходник кабелепровода AXIS ACI, 3/4", NPS Переходник кабелепровода AXIS ACI, 3/4", U-образный, 30 мм Список дополнительных принадлежностей можно найти на сайте www.axis.com
Гарантия	3-летняя гарантия Axis, см. www.axis.com/warranty

Экологическая ответственность: www.axis.com/environmental-responsibility