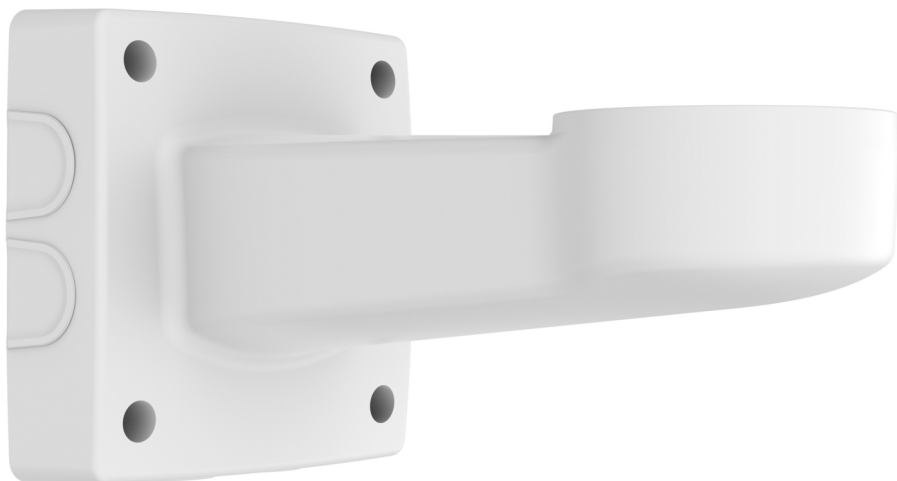


## Fixation murale AXIS T94J01A

Conception robuste avec protection des câbles

La fixation AXIS T94J01A est une fixation murale en aluminium adaptée pour les caméras et unités de positionnement Axis. Elle est compatible avec les adaptateurs de conduit Axis ACI 3/4" et dispose de six entrées de câbles. Les câbles peuvent être acheminés par l'arrière du boîtier ou à l'aide d'un raccordement, sur chaque côté ou sur la partie inférieure de la fixation.

- > Pour utilisation en intérieur et en extérieur
- > Résistance aux chocs (IK10)
- > Robuste et sûr
- > Convient pour les caméras et les unités de positionnement Axis



## Fixation murale AXIS T94J01A

Général	
<b>Produits pris en charge</b>	Caméras réseau PTZ AXIS Q8685-E/-LE Caméras réseau thermiques AXIS Q8641-E/Q8642-E PT Unités de positionnement Axis T99A
<b>Boîtier</b>	Aluminium chromaté laqué Couleur : blanc NCS S 1002-B
<b>Développement Durable</b>	Sans PVC
<b>Environnement</b>	Intérieur Extérieur
<b>Conditions de stockage</b>	De -45 °C à 70 °C (-49 °F à 158 °F)
<b>Homologations</b>	Sécurité IEC/EN/UL 62368-1, IEC/EN/UL 60950-22 Environnement NEMA 250 Type 4x, IEC 62262 IK10, RoHS, REACH, WEEE
<b>Dimensions</b>	394 x 222 x 217 mm (15,5" x 8,7" x 8,5")
<b>Poids</b>	4,5 kg (9,9 lb)
<b>Charge maximale</b>	20 kg (44 lb)
<b>Pose de câbles</b>	Arrière : orifice pour câble Bas, côtés : entrée de conduit 3/4"
<b>Accessoires fournis</b>	Guide d'installation
<b>Accessoires en option</b>	Fixation pour poteau AXIS T94N01G Support d'angle AXIS T95A64 Adaptateur de conduit Axis ACI 3/4" NPS Adaptateur de conduit AXIS ACI 3/4" en forme de U 30 mm (1") Pour plus d'accessoires, visiter <a href="http://www.axis.com">www.axis.com</a>
<b>Garantie</b>	Garantie Axis de 3 ans, visiter <a href="http://www.axis.com/warranty">www.axis.com/warranty</a>
Responsabilité environnementale : <a href="http://axis.com/environmental-responsibility">axis.com/environmental-responsibility</a>	