

## AXIS T93F 하우징 시리즈

스마트한 기능을 제공하는 견고하고 세련된 하우징



- > 방습, 방진 및 부식 방지
- > 내충격성
- > 넓은 온도 범위
- > 초경량
- > 벽면 마운트 포함

AXIS T93F 시리즈는 Axis의 고정형 카메라에 적합한 세 개의 유연한 하우징으로 구성됩니다. 고급 엔지니어링 노하우와 정교한 설계를 통해 까다로운 실내 및 실외 조건에서 네트워크 카메라를 보호합니다.

AXIS T93F 하우징 시리즈는 AXIS T93F05 보호 하우징, AXIS T93F10 및 AXIS T93F20 실외 하우징의 세 가지 모델에서 사용할 수 있습니다.

AXIS T93F 시리즈는 IP66/IP67 및 NEMA 4X 보호 등급 제품으로 먼지 침투, 먼지 날림, 비, 사방에서 분무되는 고압 물 분사기, 호스로 분사하는 물 및 외부 결빙으로 인한 손상으로부터 카메라를 보호합니다. 또한 충격 및 파손 방지 기능을 제공하는 IK10 등급 제품입니다. 플라스틱 케이스는 부식 위험으로부터 제품을 보호하고, 가볍기 때문에 사용자들이 설치하기 쉽습니다.

PoE(Power over Ethernet) 또는 AC/DC 전원 공급 장치를 이용하여 쉽고 빠르게 설치할 수 있습니다. 기물 파손 방지 및 태양 열화 위험 방지를 위해 벽면 마운트로 모든 케이블을 보호합니다. 보안을 강화하고 하우징이 열려 있는지 감지하기 위해 침입 알람 스위치(옵션) 전용 슬롯이 있습니다. 극한 온도 제어 기능으로 -40°C(-40°F)에서도 카메라가 정전 후 작동을 시작할 수 있습니다.

AXIS T93F 시리즈는 벽면 마운트 및 선캡이 제공됩니다. AXIS T94R01P 전선관 백 박스 및 AXIS Corridor Format 브래킷은 옵션 액세서리로 사용하여 설치 유연성을 높일 수 있습니다.



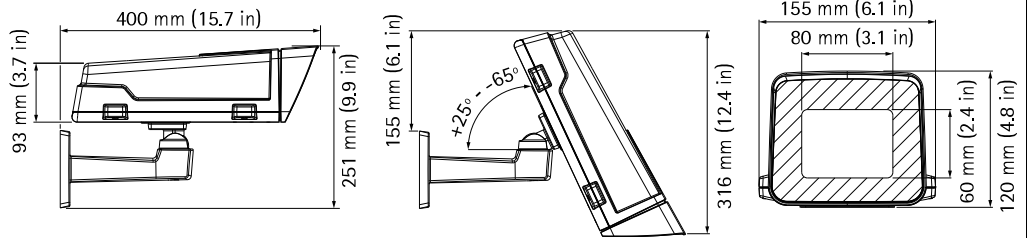
AXIS T94R01P 전선관 백 박스 포함

## 기술 사양 - AXIS T93F 하우징 시리즈

<b>모델</b>	AXIS T93F05 보호 하우징 AXIS T93F10 실외 하우징 AXIS T93F20 실외 하우징	<b>승인</b>	EN 50581, IEC/EN/UL 60950-1, IEC/EN/UL 60950-22, IEC/EN 60529 IP66, NEMA 250 Type 4X, IEC 60721-4-3 Class 4M4, IEC 60068-2-6, IEC 60068-2-27, IEC/EN 62262 IK10 <b>AXIS T93F10:</b> EN 55022 Class A, FCC Part 15 Subpart B Class A, ICES-003 Class A, VCCI Class A, C-tick AS/NZS CISPR 22 Class A <b>AXIS T93F20:</b> EN 55022 Class B, FCC Part 15 Subpart B Class A 및 B, ICES-003 Class B, VCCI Class B, C-tick AS/NZS CISPR 22 Class B <b>AXIS T93F10/T93F20:</b> EN 50121-4, EN 61000-3-2, EN 61000-3-3, EN 61000-6-1, EN 61000-6-2, EN 55024, KCC KN22 Class B, KN24, EN 62236-4
<b>일반</b>			
<b>지원 카메라</b>	AXIS P13 시리즈, AXIS Q16 시리즈	<b>무게</b>	<b>AXIS T93F05:</b> 1.1kg(2.4lb) <b>AXIS T93F10/T93F20:</b> 1.2kg(2.6lb)
<b>케이스</b>	IP66 및 NEMA 4X 등급, IK10 내충격성 폴리머 인클로저 색상: 흰색 NCS S 1002-B	<b>포함 액세서리</b>	AXIS T94Q01A 벽면 마운트, AXIS 커넥터 가드 A, AXIS 케이블 개스킷 M20, 나사 비트 T30, 설치 안내서 필요한 도구: 스크루 드라이버 T20(미포함) <b>AXIS T93F10:</b> 내부 전원 케이블, AC/DC 전원 케이블용 2 핀 플러그 커넥터 <b>AXIS T93F20:</b> 각진 네트워크 케이블(15cm/5.9in)
<b>전원</b>	<b>AXIS T93F10:</b> 12-28V DC, 최대 25W, 20-24V AC, 최대 29VA(전원 공급장치 제외) <b>AXIS T93F20:</b> PoE(Power over Ethernet) IEEE 802.3af/802.3at Type 1 Class 3, 최대 15.4W	<b>보증</b>	Axis의 3년 보증에 대해서는 <a href="http://www.axis.com/warranty">www.axis.com/warranty</a> 를 참조하십시오.
<b>커넥터</b>	<b>AXIS T93F10:</b> AC/DC 전원용 터미널 커넥터 <b>AXIS T93F20:</b> 10BASE-T/100BASE-TX PoE용 RJ45	<b>자세한 정보는 <a href="http://www.axis.com">www.axis.com</a> 에서 확인하실 수 있습니다.</b>	
<b>설치환경</b>	실내외		
<b>작동 조건</b>	<b>AXIS T93F05:</b> AXIS P1353/P1354/P1355/P1357 및 AXIS Q1604/Q1614: 0°C~45°C(32°F~113°F), AXIS P1365 및 AXIS Q1615/Q1635: 0°C~50°C(32°F~122°F) <b>AXIS T93F10/T93F20:</b> AXIS P1353/P1354/P1355/P1357 및 AXIS Q1604/Q1614: -40°C~45°C(-40°F~113°F), AXIS P1365 및 AXIS Q1615/Q1635: -40°C~50°C(-40°F~122°F)		

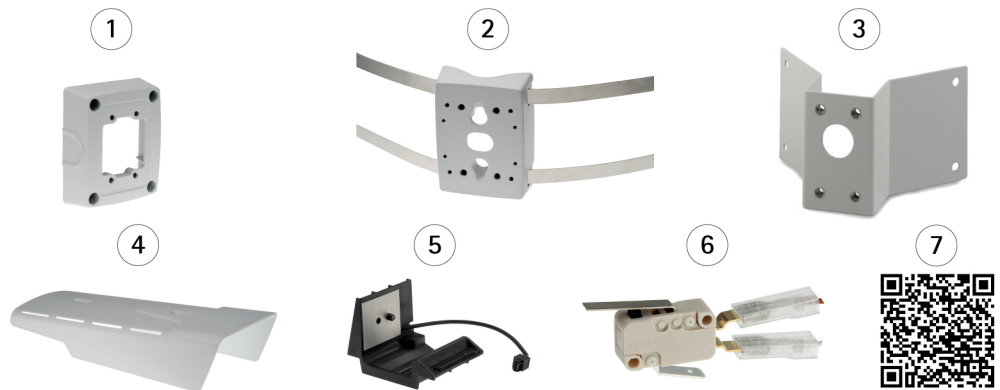
### 치수

세부 치수에 대한 내용은 제품 페이지에서 확인할 수 있습니다.  
[www.axis.com](http://www.axis.com)



### 액세서리(옵션)

1. AXIS T94R01P 전선관 백 박스
2. AXIS T91A47 폴 마운트
3. VT 코너 마운트 WCWA
4. AXIS 선실드 A
5. AXIS Corridor Format 브래킷
6. AXIS 도어 스위치 A
7. 액세서리에 대한 자세한 내용을 보려면 QR 코드를 스캔하십시오.



1) [http://www.axis.com/products/cam\\_acc/mounting/camera\\_housing/fixed\\_cameras/t93f/](http://www.axis.com/products/cam_acc/mounting/camera_housing/fixed_cameras/t93f/)