

## Caisson AXIS T92A20

Caisson de protection pour caméras réseau Axis.



- > Alimentation par Ethernet haute puissance
- > Installation en intérieur et en extérieur
- > Installation aisée
- > Boîtier en aluminium
- > Protection conforme à la norme IP66

Le caisson de protection AXIS T92A20 protège les caméras réseau Axis dans des conditions extérieures ou intérieures difficiles.

Le caisson de protection AXIS T92A20 est fabriqué sur mesure et soigneusement testé pour garantir sa compatibilité avec les caméras réseau Axis. Ce caisson de protection aux lignes élégantes possède une ouverture latérale et un splitter d'alimentation par Ethernet haute puissance (High PoE) préinstallé, pour une installation rapide et simple. Le splitter High PoE préinstallé alimente la caméra et le régulateur de chauffage du caisson, ce qui élimine la nécessité d'installer des câbles supplémentaires.

Réalisé en aluminium moulé sous pression, le caisson AXIS T92A20 garantit une protection conforme à la norme IP66 contre la poussière et les fortes pluies.

Grâce à son système de protection des bords, le pare-soleil inclus offre une bonne isolation thermique et permet d'utiliser une caméra réseau Axis par une température comprise entre -20°C +50 °C.

Le caisson est livré avec un support mural avec joint sphérique et un passe-câbles. Divers accessoires sont également disponibles.

Convient pour les caméras réseau AXIS 211W, AXIS 221, AXIS Q1755, AXIS P1311, AXIS P1343, AXIS P1344, AXIS P1346 et AXIS P1347.



## Caractéristiques techniques – Caisson AXIS T92A20

### Général

<b>Caméras prises en charge</b>	Caméras réseau AXIS 211W*, AXIS 221, AXIS Q1755, AXIS P1311, AXIS P1343, AXIS P1344, AXIS P1346 et AXIS P1347 <i>*antenne extérieure requise</i>
<b>Boîtier</b>	Aluminium moulé sous pression Pare-soleil en ABS Couleur : blanc gris RAL9002 3 presse-étoupes amovibles (2 PG9 et 1 PG11)
<b>Alimentation</b>	Injecteur 30 W PoE haute puissance AXIS T8123 à 1 port
<b>Environnement</b>	Intérieur/extérieur
<b>Conditions d'utilisation</b>	-20 °C à +50 °C
<b>Niveau de protection</b>	IP66
<b>Homologations</b>	CE : EN 60950, EN 61000-6-3, EN 50130-4
<b>Poids</b>	3,0 kg, pare-soleil inclus
<b>Accessoires inclus</b>	Pare-soleil, régulateur de chaleur et thermostat, kit d'installation pour caméra, Guide d'installation, Injecteur 30 W PoE haute puissance AXIS T8123 à 1 port, support mural

Vous trouverez des informations supplémentaires ainsi qu'un outil de configuration sur le site [www.axis.com/accessories](http://www.axis.com/accessories)

### Support mural (fourni)

Joint sphérique et passe-câbles



### Accessoires pour supports muraux

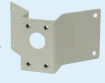
Plaque d'adaptation



Kit de montage sur pied



Kit de montage angulaire



### Accessoires complémentaires

Boîte de jonction étanche



Injecteur Power Over Ethernet Axis

### Dimensions en mm

