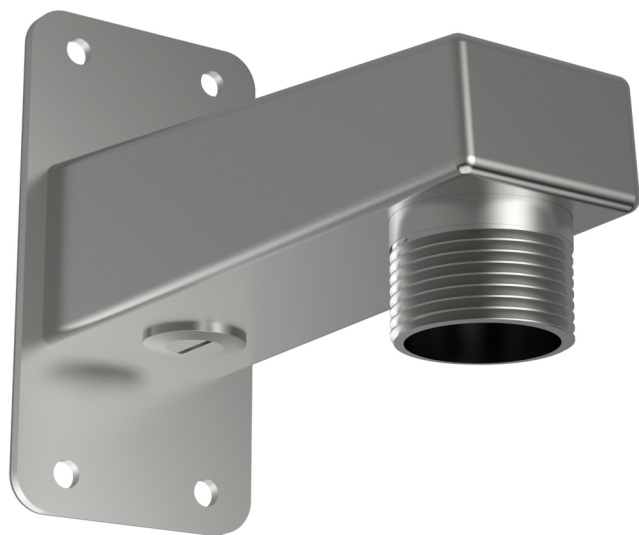


AXIS T91F61 壁面取付金具

マリングレードステンレス金具製

AXIS T91F61 壁面取付金具は、電解研磨およびコーティングを行ったマリングレードステンレス鋼 (SS 316L) 素材を使用した特殊設計ブラケットです。実績ある屋外対応屋外実証済みの素材を採用しており、屋内外のあらゆる環境に適しています。本製品は、塩水や化学薬品に対する耐腐食性が高いため、ステンレス鋼製の固定ドームカメラの取り付けに最適です。

- > マリングレードステンレス鋼 (SS 316L)
- > 塩水や化学薬品への高い耐腐食性
- > 屋内外の壁面に設置可能
- > ステンレス鋼製の固定ドームカメラの取り付けに最適



AXIS T91F61 壁面取付金具

一般		認証・認可
対応製品	屋内: AXIS T94U01D ペンダントキット (AXIS Q3505-SVE Mk II) 屋外: AXIS T94U02D ペンダントキット (AXIS Q3505-SVE Mk II)	IEC/EN/UL 60950-1 IEC/EN/UL 60950-22 EN 50581 NEMA 250 Type 4X IEC 62262 IK10+ IEC 60068-2-6 (Sinus) IEC 60068-2-27 (Shock) MIL-STD 810G 509.5 EN-ISO 12944 C4H (被覆)
ケーシング	電解研磨およびコーティングが行われたステンレス鋼 (V4A、SAE 316L/UNS S31603/EN 1.4404)	
外形寸法	85 x 212 x 165 mm	
重量	1.2 kg	
最大耐荷重	10 kg	
ケーブル引き込み	背面: ケーブル孔 下端: 3/4インチコンジットホール	付属品 インストールガイド 壁面ガasket
設置環境	屋内 屋外	オプション アクセサリ AXIS T91F67 ボールマウント その他のアクセサリについては、 www.axis.com を参照
		保証 Axis 3年保証については、 www.axis.com/warranty を参照

環境責任: www.axis.com/environmental-responsibility