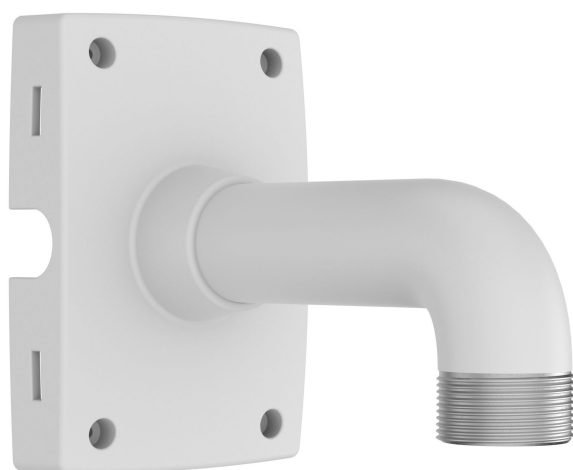


Suporte para Poste AXIS T91D67

Para câmeras dome fixas

O Suporte para Poste AXIS T91D67 é compatível com todas as câmeras dome fixas Axis compatíveis com os kits de suportes suspensos Axis com rosca NPS de 1,5 pol. Graças ao material resistente a impactos e adequado para uso externo, o suporte pode ser usado em ambientes internos e externos. O AXIS T91D67 pode ser usado em postes de 60 – 400 mm (2,4 – 15,7 pol.) de diâmetro, além de vigas. Ele possui a parte traseira fechada e uma gaxeta para cabos para proteção contra infestação por insetos.

- > **Instalação rápida e segura em postes**
- > **Adequado para uso em ambientes internos e externos**
- > **Resistência a impactos para prevenir vandalismo**
- > **Gaxeta para cabos à prova de insetos**
- > **Compatível com kits de suportes suspensos Axis com rosca NPS de 1,5 pol.**



Suporte para Poste AXIS T91D67

Geral		Aprovações	Segurança
Produtos com suporte	Câmeras dome fixas Axis compatíveis com os kits de suportes suspensos Axis com rosca NPS de 1,5 pol.		IEC/EN/UL 60950-1, IEC/EN/UL 60950-22
Invólucro	Material: caixa de alumínio pintada a pó Cor: branco NCS S 1002-B Interface: NPS de 1,5 pol.		Ambiente IEC 60721, IEC 60721-4 Classe 4M3, MIL-STD 810G 509.5, NEMA 250 Tipo 4X, RoHS, WEEE
Sustentabilidade	Sem PVC		Impacto IEC 62262 IK10
Dimensões	252 x 134 x 194 mm (9,9 x 5,3 x 7,6 pol.)	Acessórios inclusos	Guia de Instalação Braçadeiras de aço inoxidável de 1.450 mm (57 pol.), 1 par Gaxeta para cabos à prova de insetos
Peso	1,2 kg (2,6 lb)	Acessórios necessários	Kit de suporte suspenso Axis com rosca NPS de 1,5 pol.
Carga máxima	15 kg (33 lb)	Acessórios opcionais	Braçadeiras de aço inoxidável de 700 mm (28 pol.), 1 par
Encaminhamento de cabo	Traseira: furo para cabos Laterais: entrada para conduíte de 3/4 pol.	Garantia	Garantia de 3 anos da Axis, consulte www.axis.com/warranty
Ambiente	Ambientes internos Ambientes externos		

Responsabilidade ambiental:

www.axis.com/environmental-responsibility