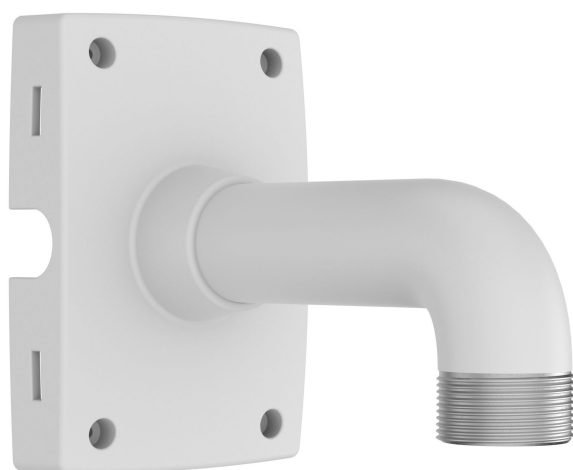


Montaje en poste AXIS T91D67

Para cámaras domo fijas

El montaje para poste AXIS T91D67 es adecuado para todas las cámaras domo fijas Axis compatibles con kits para colgar de Axis con rosca NPS de 1,5". Gracias al material de resistencia probada contra impactos y condiciones de exterior, el soporte se adapta a todos los entornos, tanto en interior como en exterior. El AXIS T91D67 se usa con postes y vigas de 60 a 400 mm de diámetro. Presenta una parte posterior cerrada y una junta de cable de protección contra plagas de insectos.

- > **Instalación en poste sólida y segura**
- > **Para uso en interiores y en exteriores**
- > **Resistente a los impactos para evitar agresiones**
- > **Junta de goma que evita las plagas de insectos**
- > **Compatible con los kits para colgar Axis con rosca NPS de 1,5"**



Montaje en poste AXIS T91D67

General	
Productos compatibles	Cámaras domo fijas Axis compatibles con kits para colgar de Axis con rosca NPS de 1,5"
Carcasa	Material: carcasa de aluminio revestido con polvo Color: blanco NCS S 1002-B Interfaz: NPS 1,5"
Sostenibilidad	Sin PVC
Dimensiones	252 x 134 x 194 mm
Peso	1,2 kg
Carga máxima	15 kg
Tendido de cables	Parte posterior: orificio para cable Lados: entrada de conexión de 3/4"
Entorno	Interior Exterior

Homologaciones	Seguridad IEC/EN/UL 60950-1, IEC/EN/UL 60950-22. Ambiental IEC 60721, IEC 60721-4 Clase 4M3, MIL-STD 810G 509.5, NEMA 250 Typo 4X, RoHS, WEEE Impacto IEC 62262 IK10
Accesorios incluidos	Guía de instalación Bridas de acero inoxidable de 1450 mm, 1 par Junta de cable a prueba de insectos
Accesorios necesarios	Kit para colgar Axis con rosca NPS de 1,5"
Accesorios opcionales	Bridas de acero inoxidable de 700 mm, 1 par
Garantía	Garantía de Axis de tres (3) años; consulte www.axis.com/warranty

Responsabilidad medioambiental:

www.axis.com/environmental-responsibility