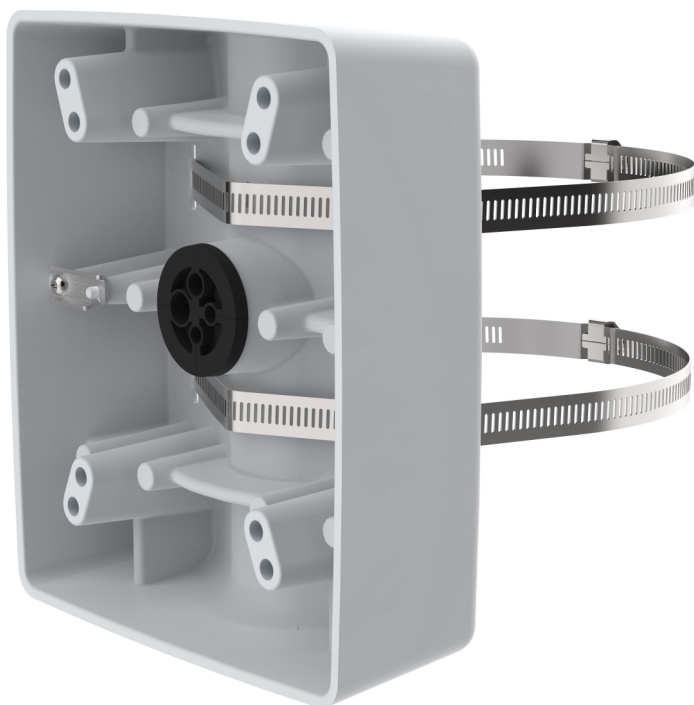


AXIS T91B57

Do trwałych instalacji na masztach

Mocowanie do masztu AXIS T91B57 to wysokiej jakości uchwyt montażowy przeznaczony do współpracy z wybranymi mocowaniami ściennymi serii AXIS T91 i skrzynkami serii AXIS T98A. Można je łatwo regulować celem dopasowania do masztów o średnicy od 100 do 410 mm. Wyrób spełnia wymagania odporności na uderzenia w klasie IK10, tak więc skutecznie chroni przed wandalizmem. Zamknięta tylna część obudowy oraz przepusty kablowe zabezpieczają przed zagnieżdżaniem się owadów.

- > **Zastosowania wewnętrzne i zewnętrzne**
- > **Odporność na uderzenia chroniąca przed wandalizmem (IK10)**
- > **Przepust kablowy zabezpieczający przed zagnieżdżaniem się owadów**
- > **Wytrzymałe i bezpieczne**



AXIS T91B57

Informacje ogólne

Obsługiwane produkty	wysięgnik ścienny AXIS T91G61 wysięgnik ścienny AXIS T91H61 skrzynki AXIS serii T98A-VE sieciowy moduł przekaźnikowy we / wy AXIS A9188-VE
Średnica słupa	100 – 410 mm
Maks. obciążenie	30 kg
Prowadzenie kabli	z tyłu: otwór kablowy z dołu: wymagany wysięgnik AXIS T91G61 lub AXIS T98A
Obudowa	aluminium z pokryciem proszkowym, IK10 kolor: biały NCS S 1002-B
Zrównoważony rozwój	urządzenie wolne od związków PVC
Otoczenie	zastosowania wewnętrzne zastosowania zewnętrzne

Spełnione normy	bezpieczeństwo IEC / EN / UL 60950-1, IEC / EN / UL 60950-22 środowisko EN 50581 wstrząsy IEC 62262 IK10
------------------------	---

Wymiary	190 × 214 × 67 mm
Masa	1,4 kg
Akcesoria w komplecie	instrukcja instalacji przepust kablowy uniemożliwiający dostęp owadom opaski ze stali nierdzewnej
Gwarancja	3-letnia gwarancja firmy Axis, informacje na stronie www.axis.com/warranty

Odpowiedzialność za środowisko:
axis.com/environmental-responsibility