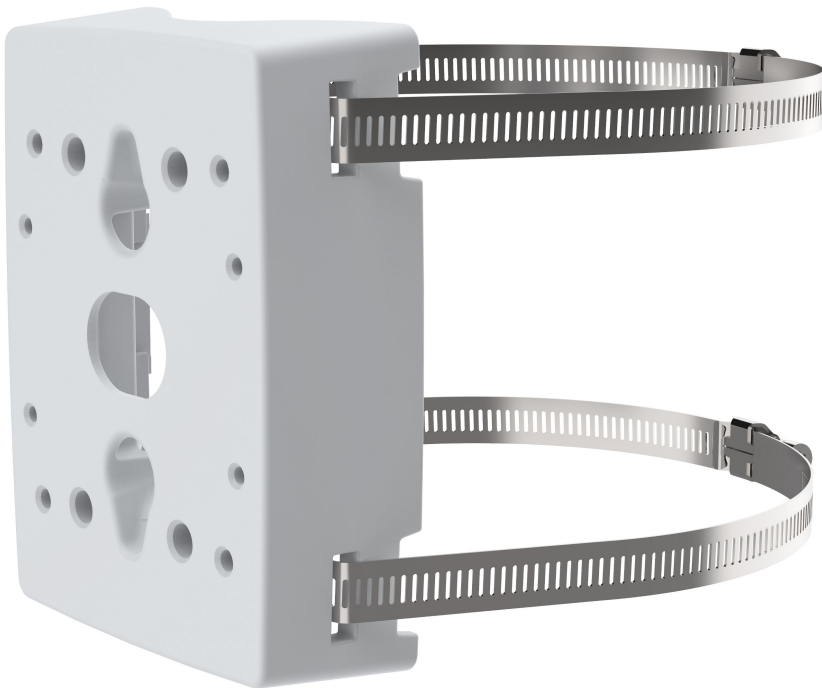


AXIS T91B47

다양한 폴 지름에 맞는 폴 마운트

AXIS T91B47 폴 마운트는 실내 및 실외용으로 설계되었으며 해양 등급(SS316L) 스테인리스 스틸 스트랩 길이가 서로 다른 두 버전으로 제공됩니다. 지름 50 ~ 150mm(2 ~ 6in)의 폴에 맞는 마운트와 지름 100 ~ 410mm(4 ~ 16in)의 폴에 맞는 마운트입니다. 또한 카메라를 빔에 부착하는 데 사용될 수 있습니다. AXIS T91B47이 Axis 고정형 돔이나 고정형 볼릿 카메라에 사용되는 경우 펜던트 키트와 같은 추가 액세서리가 필요하지 않으므로 비용 효율적인 솔루션입니다.

- > 다양한 반지름의 폴에 적합
- > 안전하고 쉬운 설치
- > IK10 등급의 파손 방지
- > NEMA 4X 등급의 부식 방지
- > Axis 스테인리스 스틸(SS316L) 스트랩 포함



AXIS T91B47

모델	AXIS T91B47 폴 마운트 50-150mm AXIS T91B47 폴 마운트 100-410mm	케이스	NEMA 4X 및 IK10 등급 분체 도장 알루미늄 마운트 컬러: white NCS S 1002-B
일반		지속성	PVC 없음
지원 제품	호환되는 Axis 네트워크 카메라: 실외용 고정형 카메라: AXIS M11/P13/Q16 시리즈 고정형 볼릿 카메라: AXIS P14/Q17 시리즈 고정형 돔 카메라: AXIS M30/P32/P33/Q35/Q36 시리즈 열상 카메라: AXIS Q19/Q29 시리즈 호환되는 Axis 액세서리: AXIS T91E61 월 마운트 AXIS T94Q01A 월 마운트 AXIS P33 마운트 브래킷 AXIS T92E 하우징 시리즈 AXIS T93F 하우징 시리즈 AXIS T93G05 보호 하우징	설치환경	실내용 실외용
Pole diameter	AXIS T91B47 폴 마운트 50 - 150mm: 50 - 150mm(2-6in) AXIS T91B47 폴 마운트 100 - 410mm: 100 - 410mm(4 - 16in)	승인	안전 IEC/EN/UL 60950-1, IEC/EN/UL 60950-22 환경 EN 50581, NEMA 250 Type 4X ^a 충격 IEC 62262 IK10
최대 하중	15kg(33lb)	치수	111 x 42 x 147mm(4 3/8 x 1 5/8 x 5 13/16인치)
케이블 포설	후면: 케이블 구멍 측면: U형 케이블 구멍(26mm/1in)	무게	스틸 스트랩 없는 0.3kg(0.7lb)
		포함 액세서리	설치 가이드 케이블 타이, 나사 스테인리스 스틸 스트랩
		보증	Axis 3년 보증에 대해서는 www.axis.com/warranty 참조

a. 부식 방지 전용

환경적 책임: www.axis.com/environmental-responsibility