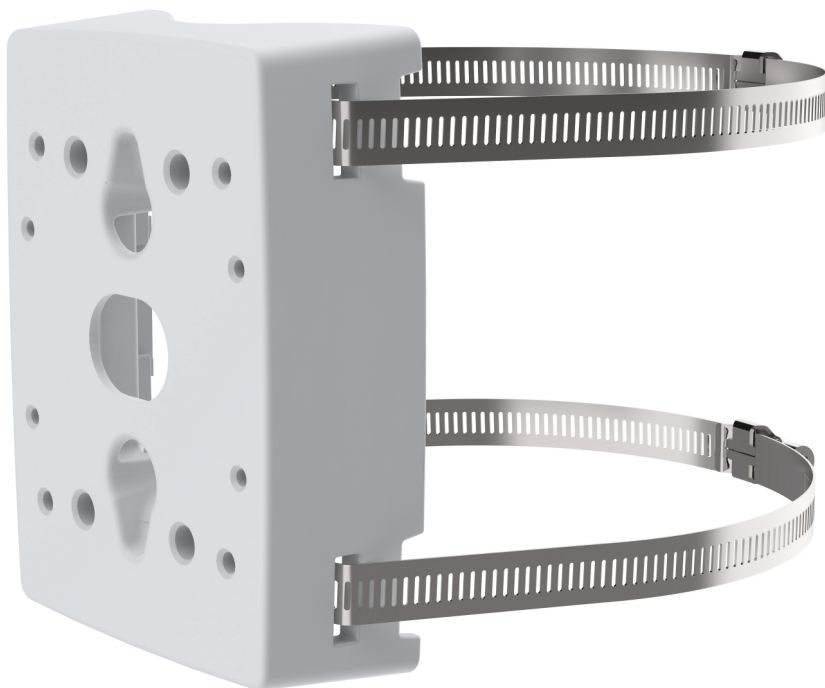


AXIS T91B47

さまざまな直径のポールに対応するポール取付金具

AXIS T91B47 Pole Mountは、屋内および屋外両方に対応するよう設計されています。マリングレード (SS316L) ステンレススチール製ストラップで、長さが異なる2つのバージョンがあります。1つは直径50~150 mmのポール用で、もう1つは直径100~410 mmのポール用です。カメラを梁に取り付ける場合にも使用できます。AXIS T91B47をAxis固定ドームカメラまたは固定バレット型カメラに使用すると、ペンダントキットなどのアクセサリが不要なため、費用対効果の高いソリューションを実現できます。

- > 幅広い直径のポールに適している
- > 安全かつ容易な設置
- > IK10準拠の耐衝撃性
- > NEMA 4X準拠の耐腐食性
- > Axisステンレススチール (SS316L) 製ストラップ付属



AXIS T91B47

モデル	AXIS T91B47 Pole Mount50~150 mm AXIS T91B47 Pole Mount100~410 mm	環境保護	PVC不使用
一般		設置環境	屋内 屋外
対応製品	対応するAxisネットワークカメラ: 屋外用固定ボックス型カメラ: AXIS M11/P13/Q16 シリーズ 固定バレット型カメラ: AXIS P14/Q17 シリーズ 固定ドームカメラ: AXIS M30/P32/P33/Q35/Q36 シリーズ サーマルカメラ: AXIS Q19/Q29 シリーズ 対応するAxisアクセサリ: AXIS T91E61 Wall Mount AXIS T94Q01A Wall Mount AXIS P33 Mounting Bracket AXIS T92E Housing シリーズ AXIS T93F Housing シリーズ AXIS T93G05 Protective Housing	認証・認可	安全性 IEC/EN/UL 60950-1、IEC/EN/UL 60950-22 使用環境 EN 50581、NEMA 250 Type 4X ^a 衝撃 IEC 62262 IK10
ポールの直径	AXIS T91B47 Pole Mount50~150 mm: 50~150 mm AXIS T91B47 Pole Mount100~410 mm: 100~410 mm	外形寸法	111 x 42 x 147 mm
最大耐荷重	15 kg	重量	0.3 kg (スチールストラップを除く)
ケーブル引き込み	背面: ケーブル孔 側面: U型ケーブル孔 (26 mm)	付属品	インストールガイド ケーブルタイ、ネジ ステンレススチール製ストラップ
ケーシング	NEMA 4XおよびIK10規格準拠のパウダーコーティング済み アルミニウム製取付ブラケット 色: 白 NCS S 1002-B	保証	Axisの3年保証、 www.axis.com/warranty を参照

a. 耐腐食性のみ

環境責任: axis.com/environmental-responsibility