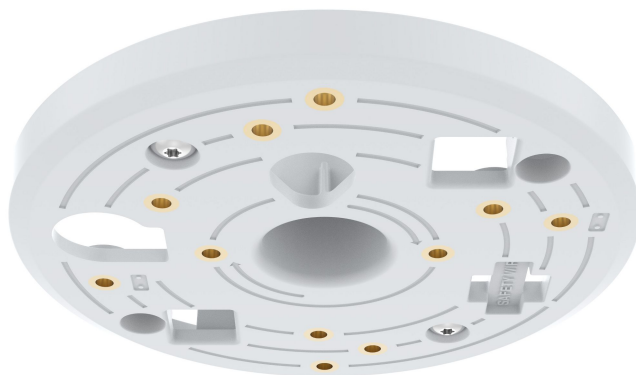


AXIS T91A33

Montaggio flessibile per sistemi di illuminazione

AXIS T91A33 Lighting Track Mount è un accessorio unico ideato per il montaggio di una vasta gamma di telecamere e supporti Axis su sistemi di illuminazione con guida. Questo accessorio Axis consente di risparmiare tempo e denaro durante l'installazione senza dover praticare fori, modificare i sistemi con guida esistenti o far passare cavi nelle pareti o nei soffitti. Consente, inoltre, di riposizionare in modo flessibile le telecamere lungo la guida, per posizionarle ovunque siano necessarie. AXIS T91A33 è compatibile con una vasta gamma di comuni sistemi di illuminazione trunking e con guida a 3 circuiti universali. È disponibile in bianco e nero per essere adattato facilmente al sistema di illuminazione con guida.

- > **Installazione rapida e flessibile, senza fori o modifiche**
- > **Compatibile con i sistemi di illuminazione con guida a 3 circuiti universali:**
- > **Compatibile con i sistemi trunking lineari selezionati**
- > **Perfetto per l'operatività del punto vendita**
- > **Disponibile in bianco e nero**



AXIS T91A33

Modelli	AXIS T91A33 Lighting Track Mount White AXIS T91A33 Lighting Track Mount Black	Ambiente	Ambienti interni
Generale		Alloggiamento	Plastica Colore: bianco NCS S 1002-B, nero NCS S 9000-N
Montaggio	Sistemi di illuminazione con guida compatibili ^a : Sistemi di illuminazione con guida a 3 circuiti universali, ad esempio: GlobalTrac di Nordic Aluminium, Power track di Oktalite, Eutrac, Zumtobel Sistemi trunking lineari, ad esempio: Tecton di Zumtobel, Trilux C-line di Oktalite Trilux E-line di Oktalite Maxos Fusion di Philips	Conformità	RoHS, WEEE, CE, REACH
Prodotti supportati	Compatibili direttamente con: AXIS M3044-V, AXIS M3045-V, AXIS M3045-WV, AXIS M3046-V, AXIS M3047-P, AXIS M3048-P, AXIS M3057-PLVE, AXIS M3058-PLVE, Serie AXIS M20, Serie AXIS M31, Serie AXIS P32, AXIS Companion Dome V, AXIS Companion Dome WV, AXIS Companion 360, AXIS Companion Eye L, AXIS Companion Eye LVE Kit di montaggio AXIS T91A10, necessario per: AXIS M1045-LW, AXIS M1065-L, AXIS M1065-LW, AXIS F8205/F8215 con AXIS F1005-E, AXIS F8205/F8215 con AXIS F1015, AXIS F8205/F8215 con AXIS P1280-E, AXIS T8331, AXIS T8331-E Supporto AXIS T91A11 bianco, necessario per: Serie AXIS M10, Serie AXIS M11, AXIS Companion Cube L, AXIS Companion Cube LW Supporto AXIS T91B21 bianco/nero, necessario per: Serie AXIS M50 (escluse telecamere AXIS M50-V), Serie AXIS P13, AXIS Q1615 Mk II, AXIS Q1635 Supporto di 7 cm, necessario per: AXIS M1025 Scatola di collegamento AXIS T94F01P, necessaria per: AXIS M3024-LVE, AXIS M3025-VE, AXIS M3026-VE, AXIS M3027-PVE, AXIS M3037-PVE	Sostenibilità	Senza PVC
Carico massimo	1.200 g	Condizioni di funzionamento	Da -10° C a 40° C Umidità relativa compresa tra 15% e 85% (senza condensa)
		Condizioni di immagazzinaggio	Da -40°C a 70°C
		Approvazioni	Sicurezza IEC/EN 60950-1 Ambiente IEC 60068-2-1, IEC 60068-2-2, IEC 60068-2-6, IEC 60068-2-14, IEC 60068-2-27, IEC 62262
		Dimensioni	Altezza: 27,5 mm ø 111,5 mm
		Peso	58 g
		Accessori inclusi	Guida all'installazione, viti di montaggio
		Garanzia	Garanzia Axis di 3 anni. Visitare il sito Web all'indirizzo www.axis.com/warranty

a. Se un sistema di illuminazione non è elencato, verificare le dimensioni della guida e quelle di AXIS T91A33 sul sito axis.com. Notare, inoltre, che i nomi dei sistemi con guida potrebbero differire a seconda del paese.

Responsabilità ambientale:

www.axis.com/environmental-responsibility