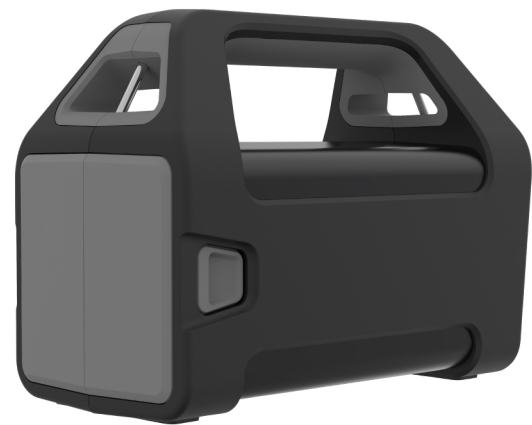


AXIS T8415 Wireless Installation Tool

シンプルさの提供

AXIS T8415 Wireless Installation Toolは、バッテリーを電源とする携帯デバイスで、カメラに直接接続してライブ映像を表示することができます。強力なバッテリーにより、AXIS PoEカメラに最大30 Wの電源を何時間も供給することができます。AXIS T8415はWi-Fi機能を内蔵し、インストールする人のスマートフォンまたはタブレットから数秒以内に接続できるため、カメラのライブビューに手軽にアクセスできます。フォーカス、IPアドレス、イメージの回転といったカメラの基本機能は、スマートフォン経由で調整できます。無料のアプリがスマートフォン用 (iOSまたはAndroid) に提供されており、App StoreまたはGoogle Playからダウンロードできます。

- > ONVIFを含む複数のカメラの検出
- > Axisカメラインストール用の専用アプリに対応
- > スマートフォンからワイヤレス接続
- > 強力な内蔵バッテリー
- > PoE+のサポート



AXIS T8415 Wireless Installation Tool

ネットワーク

IP設定
IPv4アドレスの自動または手動設定

ネットワーク コネクタ
10BASE-T/100BASE-TX

ワイヤレスインターフェース
IEEE 802.11b/g/n/ac
5 GHz (デフォルト) a/ac/n - チャンネル36、40、または44
2.4 GHz b/g/n - チャンネル1、6、または11

セキュリティ
WPA2-PSK

システムインテグレーション

ネットワークプロトコル
Axisデバイス (BonjourまたはUPnPを使用) および
ONVIF準拠デバイス (WS-Discoveryを使用)¹

認証

EMC
EN 55032 Class A、FCC Part 15 Subpart B Class B、
ICES-003 Class B、VCCI Class B、KCC KN32 Class B、
KN35、RCM AS/NZS CISPR 22 Class B

安全性
IEC/EN/UL 60950-1、EN 62368-1、CE

環境
RoHS、REACH、WEEE

無線
EN 300328、EN 301489-1、EN 301489-17、
EN 301893、FCC Part 15 Subpart C、TELEC

バッテリー
UL、IMDG、IATA、CE、ROHS、REACH、WEEE、
ADR、ECHA、DoT

概要

ケーシング
本体
素材: PC ABS
カラー: 黒
ハンドルインサート
素材: TPE
カラー: ダスティークレー
バッテリーモジュール
素材: PC ABS
カラー: ダスティークレー

電源
PoE: Power over Ethernet Plus (PoE+) IEEE 802.3at
Type 2 Class 4
USB: 5 V、2.1 A
バッテリータイプ: 12 V、3.4 Ah、鉛蓄電池、VRLA

コネクタ
RJ45 - PoE 10BASE-T/100BASE-TX
RJ45 - PoE非対応10BASE-T/100BASE-TX
USBタイプA - 電源のみ
2.1 MMジャック - バッテリーモジュールでバッテリー
充電入力。センタープラス。

動作温度
0 °C ~ 50 °C (32 ° F ~ 122 ° F)
湿度20~80% RH (結露不可)

保管条件
-30 ° C ~ 70 ° C (-22 ° F ~ 158 ° F)
湿度20~80% RH (結露不可)

寸法
150 x 100 x 205 mm (5 15/16 x 3 15/16 x 8 1/16 in)

重量
フルユニット: 2.2 kg (4.8 lb)
バッテリーモジュール: 1.6 kg (3.5 lb)

付属品
携帯ストラップ
AXISインストールツールバッテリー12 V 3.4 Ah
AXIS Installation Charger Adaptor 12 V 1 A

オプションアクセサリ
AXISインストール充電アダプター12 V 1 A
AXISインストールツールバッテリー12 V 3.4 Ah
AXIS T8134 60 W Midspan (High PoEカメラ用)
AXIS Installation Bag

保証
3年保証については、axis.com/warrantyを参照

1. ONVIFデバイスのサポートには、AXIS Wireless Installation Toolアプリケーションを使用してください。

AXIS Installerアプリケーション

概要

システム要件

iOS 17以降、またはAndroid 10以降。スマートフォンおよびタブレットで利用可能。

対応デバイス

AXIS OS 9.80以降で、BonjourまたはUPnPを使用するAxisデバイスの検出をサポート。²

言語

英語

機能

機能

デバイスの検出、ログインまたはパスワードの設定、基本設定、ライブビューの調整、デバイスのWebインターフェースでの詳細設定、インストールガイドおよびユーザーマニュアルへのアクセス

設定

ライブビュー: 回転、オートフォーカス、スナップショット、グリッド

画像: キャプチャーモード、電源周波数

ネットワーク: 自動IPアドレスまたは静的IPアドレス、ネットワーク検出プロトコル

日付と時刻: 同期、NTPサーバー、カスタム日付と時刻、タイムゾーン

詳細設定: デバイスのWebインターフェースを開いてアクセス。

利用可能な設定は、デバイスの対応機能によって異なる。

2. ONVIFデバイスのサポートには、AXIS Wireless Installation Toolアプリケーションを使用してください。