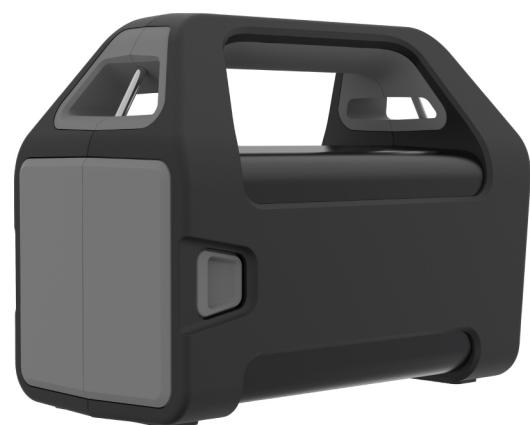


Herramienta de instalación inalámbrica AXIS T8415

La simplicidad al alcance de su mano

La herramienta de instalación inalámbrica AXIS T8415 es un dispositivo manual alimentado por batería que se conecta directamente a la cámara y muestra vídeo en directo. Gracias a su potente batería, la herramienta puede alimentar una cámara Axis PoE con hasta 30 W durante horas. La función inalámbrica integrada en la AXIS T8415 se conecta durante unos segundos al smartphone o la tableta del instalador de manera que pueda acceder a la visualización en directo de la cámara de una manera práctica. Las funciones básicas de la cámara, como el enfoque, la dirección IP y la rotación de la imagen, se pueden ajustar mediante el smartphone. La aplicación gratuita para el smartphone (iOS o Android) se puede descargar desde App Store o Google Play.

- > [Detección de varias cámaras, incluido ONVIF](#)
- > [Aplicación para instalar las cámaras Axis](#)
- > [Conexión inalámbrica con cualquier smartphone](#)
- > [Batería con gran capacidad](#)
- > [Compatible con PoE+](#)



Herramienta de instalación inalámbrica AXIS T8415

Red		Condiciones de funcionamiento	De 0 °C a 50 °C Humedad relativa: del 20 al 80 % (sin condensación)
Configuración IP	Configuración automática o manual de direcciones IPv4	Condiciones de almacenamiento	De -30 °C a 70 °C Humedad relativa: del 20 al 80 % (sin condensación)
Conector de red	10BASE-T/100BASE-TX	Homologaciones	EMC EN 55022 Clase B, FCC Parte 15 Subparte B Clase B, ICES-003 Clase B, VCCI Clase B, KCC KN32 Clase B, KN35, RCM AS/NZS CISPR 22 Clase B
Interfaz inalámbrica	IEEE 802.11b/g/n/ac 5 GHz (predeterminado) a/ac/n - Canales 36, 40 o 44 2,4 GHz b/g/n - Canales 1, 6 u 11	Seguridad	IEC/EN/UL 60950-1, CE
Seguridad	WPA2-PSK	Entorno	RoHS, REACH, WEEE
Integración de sistemas		Inalámbricas	EN 300328, EN 301489-1, EN 301489-17, EN 301893, FCC Parte 15 Subparte C, TELEC
Protocolos compatibles	Los productos de Axis que utilizan Bonjour y los productos compatibles con ONVIF que utilizan WS-Discovery	Batería:	UL, IMDG, IATA, CE, ROHS, REACH, WEEE, ADR, ECHA, DoT
General		Dimensiones	150 x 100 x 205 mm
Carcasa	Cuerpo: Material: PC ABS Color: Negro Pieza del asa: Material: TPE Color: Gris polvo Módulo de batería: Material: PC ABS Color: Gris polvo	Peso	Unidad completa: 2,2 kg Módulo de batería: 1,6 kg
Alimentación	PoE: Alimentación a través de Ethernet Plus (PoE+) IEEE 802.3at Tipo 2 Clase 4 USB: 5 V, 2,1 A Tipo de batería: 12 V, 3,4 Ah, batería de ácido-plomo regulada por válvula (VRLA)	Accesorios incluidos	Correa portadora Batería de la herramienta de instalación AXIS 12 V 3,4 Ah Adaptador de cargador para instalación AXIS 12 V 1 A
Conectores	RJ45: PoE 10BASE-T/100BASE-TX RJ45: sin PoE 10BASE-T/100BASE-TX USB tipo A: alimentación solo 2,1 MM Toma de entrada para cargador de la batería en el módulo de batería. Centro positivo	Accesorios opcionales	Adaptador de cargador para instalación AXIS 12 V 1 A Batería de la herramienta de instalación AXIS 12 V 3,4 Ah Midspan de 60 W AXIS T8134 (para cámaras High PoE) Bolsa para instalación AXIS
		Garantía	Garantía de Axis de tres años

Aplicación de la herramienta de instalación inalámbrica AXIS

Requisitos del sistema		Configuración	Red: configuración de la dirección IP del dispositivo (manual o automáticamente), máscara de subred y router predeterminado Contraseña: cambio de contraseña Frecuencia de la línea de alimentación: 50 o 60 Hz Modo de captura: configuración posible en función del dispositivo Configuración avanzada: se puede acceder a otros ajustes y modificarlos a través del enlace Advanced Setup (Configuración avanzada)
Requisitos mínimos	iOS 7 o superior, Android 4.1 o superior	Responsabilidad medioambiental:	www.axis.com/environmental-responsibility
Productos compatibles	Los productos de Axis que utilizan Bonjour y los productos compatibles con ONVIF que utilizan WS-Discovery		
Funcionalidades			
Productos Axis	Detección, miniaturas, visualización en directo, girar, enfoque automático (según dispositivo), instantáneas		
Productos ONVIF	Consulte la página de inicio del dispositivo para conocer otros ajustes disponibles		