

AXIS Camera Station S1048 Rekorder

Sofort einsatzfähiger Server für Überwachung in hoher Auflösung



- > Einfache Installation
- > Vorkonfiguriert
- > Optimierte Hardware
- > Überwachung in hoher Auflösung
- > AXIS Camera Station im Lieferumfang enthalten
- > Umfassende Unterstützung

Der AXIS Camera Station S1048 Rekorder ist ein sofort einsatzfähiger Rack-Server für die zuverlässige Überwachung in hoher Auflösung. Die erforderliche Software ist auf dem AXIS S1048 Rekorder vorinstalliert und vorkonfiguriert. Dadurch ist die Installation schnell erledigt. Gemeinsam mit einem Desktop-Terminal und Monitoren bildet der Rekorder eine Plug-Ët-Play-Lösung für die aktive Überwachung in mittelgroßen Installationen.

Der AXIS S1048 Rekorder ist für eine schnelle Installation in Serverräumen ausgelegt. Die Videoverwaltungssoftware AXIS Camera Station, Lizenzen für 48 Kanäle und weitere erforderliche Software sind auf dem Rekorder vorinstalliert.

Die Systemeinstellungen, wie z. B. die Konfigurationen von Kameras und Speicher, sind vorkonfiguriert. Dadurch profitieren Sie von einer einfachen Einrichtung des Systems sowie maximaler Leistung. Hardware-Komponenten und Speicherkapazität sind für die Anforderungen an eine zuverlässige Überwachung in hoher Auflösung optimiert.

Der Server ist mit redundanten Festplatten und Netzteilen ausgestattet und damit praktisch ausfallsicher. Im Angebot enthalten sind drei Jahre Support für Hardware und Software.

Die AXIS Camera Station bietet eine intuitive Benutzeroberfläche mit allen notwendigen Funktionen für eine effektive Überwachung, z. B. flexibles Live-Ansicht-Layout, Standortkarten, umfassende Ereigniskonfiguration, effiziente Alarmverwaltung und reaktionsfähige PTZ-Steuerung.

Die intuitive Darstellung der Zeitachse und eine effiziente Videosuche ermöglichen eine schnelle Überprüfung sowie den sicheren und geschützten Export von Beweismaterial.

Der AXIS S1048 Rekorder kann durch das AXIS Camera Station S9001 Desktop Terminal ergänzt werden, das mehrere Monitore für optimale Systemübersicht unterstützt.



Das AXIS S9001 Desktop Terminal ist separat erhältlich.

Technische Daten – AXIS Camera Station S1048 Rekorder

Netzwerk-Videorekorder – Rack-Server

Modell	AXIS Camera Station S1048 Rekorder Version: 2
Anzahl der Kanäle	48 Kanäle im Lieferumfang enthalten, Upgrade auf bis zu 64 Kanäle möglich (separat erhältlich)
Prozessor	Intel® Xeon® Prozessor E5-2609 v3 1,90 GHz, 15-MB-Cache
Arbeitsspeicher	2 x 4 GB (8192 MB) Speichertyp: RDIMM 2133 MT/s, Dual-Rank, x8 Datenbreite
Festplatte	5 x 4 TB (16 TB verwendbarer Speicher nach RAID), HDD mit 7200 U/min, 64-MB-Cache und SATA-Schnittstelle (6 GB/s), RAID 5, Hot-Plug RAID-Controller: PERC H730, 1 GB NV-Cache
Grafikkarte	Matrox 200 eR
Optisches Laufwerk	OEM DVD-RW
Betriebssystem	Microsoft Windows Professional Embedded 7

Netzwerkkarte	Integrierte Broadcom 5720 Quad Port 1 GB/s LOM
Geräteverwaltung	iDrac 8 Express

Daten zur Systemleistung

Live-Videostreams	Nicht für das Anzeigen von Video vor Ort vorgesehen.
Aufzeichnung	Geeignet für die Aufzeichnung von bis zu 64 Videokanälen mit einer Aufzeichnungsrate von insgesamt bis zu 256 MBit/s.

Allgemeines

Kompatible Produkte	Axis Netzwerk-Kameras und -Encoder, einschließlich HD-, standardauflösende, hochauflösende, PTZ- und Wärmebildkameras mit der Firmware 4.30 oder höher
Stromversorgung	Zwei redundante Hot-Plug-Netzteile, 495 W
Anschlüsse	4 x USB 2.0, 2 x VGA, serieller Port (DB9), 4 x Ethernet (RJ45), 2 x Netzeingang
Betriebsbedingungen	10 °C bis 35 °C
Abmessungen	87 x 483 x 611 mm, 2U-Chassis
Gewicht	18,8 kg
Zulassungen	EN/IEC/UL 60950-1, CSA C22.2 Nr. 60950-1, EN 62311, EN 55022, CISPR 22, EN 55024, CISPR 24, EN/IEC 61000-3-2, EN/IEC 61000-3-3, EN 50581, IEC60664-1
Hardware-Gewährleistung	3 Jahre inbegriffen

Zubehör

Im Lieferumfang enthaltenes Zubehör	Installationsanleitung, Netzkabel
Systemzubehör	AXIS T8310 Steuerungseinheit zur Videoüberwachung, AXIS P8221 E/A-Audio-Modul, AXIS A1001 Netzwerk-Tür-Controller, AXIS Camera Station S9001 Desktop Terminal

AXIS Camera Station – Videoverwaltungssoftware

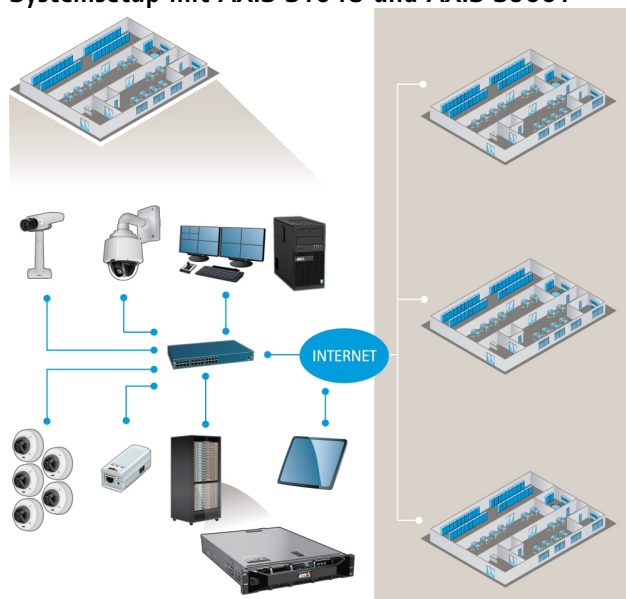
Software	Axis Camera Station 4.x
Sprachen	Alle gebräuchlichen Sprachen
Video	
Audio	Einweg-Audio-Streaming, AAC-, G.711-, G.726-Komprimierung
Videokomprimierung	H.264 (MPEG-4 Part 10/AVC), Motion JPEG
Live-Ansicht	
Kartenfunktion	Ja
PTZ-Steuerung	Ja
Wiedergabe	
Smart Search für Aufzeichnungen	Ja
Wiedergabe	Bis zu 64x oder Einzelbilder Synchronisierte Wiedergabe von bis zu 25 Kameras
Export	Manueller und geplanter Export, Einzelbilder im JPEG-Format, Video im ASF-Format, Export mit digitaler Signatur, eigenständiger Player

Auslöser und Ereignisse

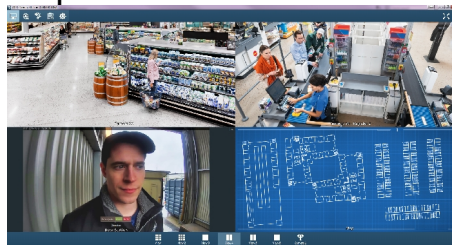
Ereignisauslöser	Ereignisauslösung durch Videobewegungserkennung, aktiver Manipulationsalarm, AXIS Cross-Erkennung, externe E/A, Aktionstaste, Systemauslöser und Geräteereignisauslöser
Planmäßige Aufzeichnung	Zeitplan für jede einzelne Kamera für eine stetige Aufzeichnung oder Einstellungen für Aufzeichnungen an bestimmten Wochentagen und am Wochenende
Alarm-Manager	Ja
Unterstützung für Microsoft Active Directory	Ja, mehrere Benutzerzugriffsstufen mit Passwortschutz unter Verwendung lokaler oder Windows-Domänenbenutzer (Active Directory)

Weitere Informationen finden Sie unter: www.axis.com/products/cam_station_software

Systemsetup mit AXIS S1048 und AXIS S9001



Beispiel für eine Live-Ansicht



Wiedergabebeispiel

