

AXIS Camera Station S1032 Recorder

Servidor pronto para usar para vigilância em alta definição



- > Fácil de instalar
- > Pré-configurado
- > Hardware otimizado
- > Vigilância em alta definição
- > AXIS Camera Station incluído
- > Suporte abrangente

O AXIS Camera Station S1032 Recorder é um servidor de rack fornecido pronto para usar otimizado para vigilância confiável em alta definição. O AXIS S1032 é pré-carregado com todo o software necessário e pré-configurado para minimizar o tempo de instalação. Complementado por câmeras, um terminal desktop e monitores, ele forma uma solução plug-and-play para instalações de médio porte onde vigilância ativa é necessária.

O AXIS S1032 foi projetado para instalação rápida em salas de servidores. O gravador possui o software de gerenciamento de vídeo AXIS Camera Station pré-instalado, licença para 32 canais e outros aplicativos de sistema necessários.

As configurações do sistema, como opções de câmera e armazenamento são fornecidas pré-configuradas para simplificar ainda mais a instalação do sistema e maximizar o desempenho. Os componentes de hardware e a capacidade de armazenamento são otimizados para atender às demandas de vigilância em alta definição.

Para aumentar ainda mais o tempo de atividade do sistema, o servidor possui discos rígidos e fontes de alimentação redundantes. O pacote inclui três anos de suporte de hardware e software.

O AXIS Camera Station oferece uma interface do usuário intuitiva, fornecendo todos os recursos necessários para a vigilância efetiva, como layout flexível de Exibição ao vivo, mapas do local, configuração avançada de eventos, gerenciamento eficiente de alarmes e controle PTZ ágil.

A visualização intuitiva em forma de linha do tempo e uma pesquisa em vídeo eficiente permitem a investigação e a recuperação rápidas de evidências para exportação segura.

O AXIS S1032 pode ser complementado com o Terminal desktop AXIS Camera Station S9001 compatível com monitores múltiplos para otimizar a supervisão do sistema.

HDTV
NETWORK VIDEO



Terminal desktop AXIS S9001 vendido separadamente

Especificações técnicas – AXIS Camera Station S1032 Recorder

Gravador de vídeo em rede – Servidor de rack

Modelos	AXIS Camera Station S1032 Recorder Versão: 1
Número de canais	32 canais incluídos, pode ser atualizado para 48 canais (vendido separadamente)
Processador	Intel® Xeon® E5-2407 v2, 2,40 GHz, 10 MB de cache
Memória	2 x 4 GB (8192 MB) Tipo da memória: RDIMM, 1333 MHz, baixa voltagem, Single Rank, largura de dados x8
Armazenamento	4 x HDD de 3 TB (espaço utilizável de 9 TB após configuração do RAID), 7200 rpm com 128 MB de cache e interface SATA de 6 Gb/s, RAID 5, Hot Plug Controladora RAID: PERC H710, 512 MB de cache NV
Placa gráfica	Matrox 200 eR
Unidade de disco óptica	DVD-RW OEM
Sistema operacional	Microsoft Windows Professional Embedded 7
Placa de rede	NIC Broadcom 5720 Dual Port Gigabit integrada
Gerenciamento remoto	iDrac 7 Express

Especificações de desempenho do sistema

Streams de vídeo ao vivo	Não destinado à exibição local de vídeo.
Gravação	Qualificado para gravação de até 48 canais de vídeo com taxa total de gravação de até 192 Mbit por segundo.

Gerçais

Produtos compatíveis	Câmeras de rede e codificadores Axis, inclusive HD, resolução padrão, alta resolução, Pan/Tilt/Zoom e câmeras térmicas com firmware 4.30 ou posterior
Alimentação	Fonte de alimentação dual hot-plug de 350 W
Conectores	4 x USB 2.0, 2 x VGA, Porta serial (DB9), 2 x Ethernet (RJ45), 2 x Entrada de energia
Condições operacionais	10 °C a 35 °C (50 °F a 95 °F)
Dimensões	43 x 483 x 607 mm (1,69 x 19,0 x 23,9 pol.), chassi 1U
Peso	13,6 kg (30,0 lb)
Aprovações	EN/IEC/UL 60950-1, CSA C22.2 No. 60950-1, EN 62311, EN 55022, CISPR 22, EN 55024, CISPR 24, EN/IEC 61000-3-2, EN/IEC 61000-3-3, EN 50581, IEC60664-1
Garantia de hardware	3 anos

Acessórios

Acessórios incluídos	Guia de instalação, teclado (Internacional/EUA), mouse, cabo de alimentação
Acessórios do sistema	Mesa de controle de vigilância por vídeo AXIS T8310, Módulo de áudio e E/S AXIS P8221, Controlador de portas de rede AXIS A1001, Terminal desktop AXIS Camera Station S9001

AXIS Camera Station – Software de gerenciamento de vídeo

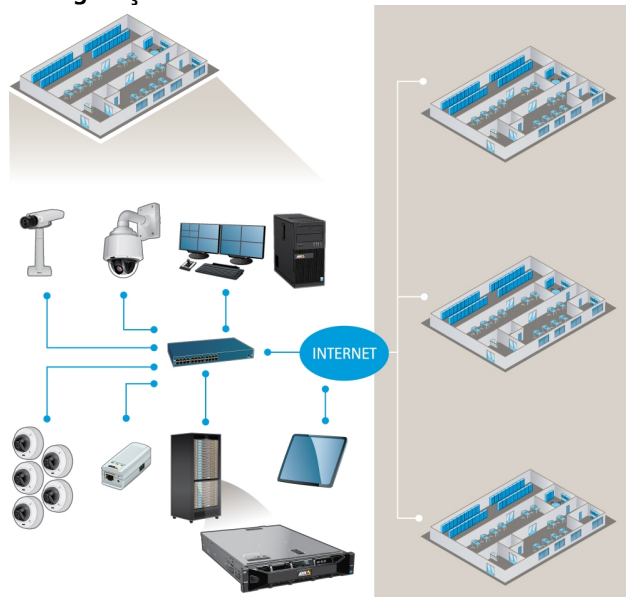
Software	Axis Camera Station 4.x
Idiomas	Todos os principais idiomas
Vídeo	
Áudio	Streaming de áudio unidirecional, compactação AAC, G.711, G.726
Compactação de vídeo	H.264 (MPEG-4 Parte 10/AVC), Motion JPEG
Exibição ao vivo	
Função de mapa	Sim
Controle de PTZ	Sim
Reprodução	
Pesquisa inteligente de gravações	Sim
Reprodução	Até 64x ou quadro a quadro Reprodução sincronizada de até 25 câmeras
Exportação	Exportação manual e programada, Imagens estáticas em formato JPEG, Vídeo em formato ASF, Assinatura digital em gravações exportadas, Reprodutor autônomo

Acionadores e eventos

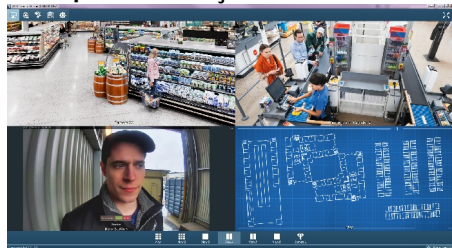
Acionadores de eventos	Eventos acionados por detecção de movimento por vídeo, Alarme ativo contra violações, Detecção de linhas Axis Cross, E/S externa, Botão de ação, Acionadores do sistema e acionadores de eventos do dispositivo
Gravação programada	Programação por câmera de gravação contínua ou personalização de gravações em dias úteis e fins de semana
Gerenciador de alarmes	Sim
Suporte a Microsoft Active Directory	Sim, níveis de acesso de usuário diferentes com proteção por senha com usuários locais ou de domínios Windows (Active Directory)

Informações adicionais estão disponíveis em: www.axis.com/products/cam_station_software

Configuração do sistema com AXIS S1032 e AXIS S9001



Exemplo de exibição ao vivo



Exemplo de reprodução

