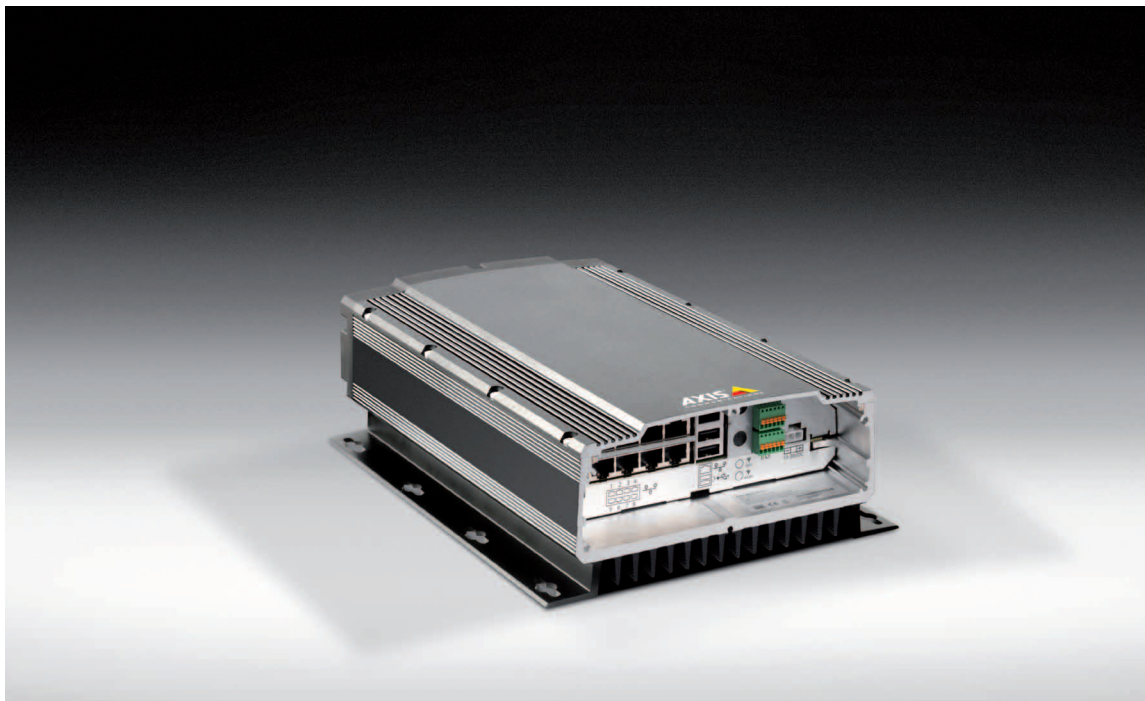


Сетевой видеорегистратор AXIS Q8108-R

Бесперебойная запись в транспортных средствах в особо сложных условиях.



- > Прочная конструкция
- > Простота установки
- > 8-портовый коммутатор PoE
- > Резервное питание от батареи

AXIS Q8108-R — это восьмиканальный сетевой видеорегистратор, разработанный для использования в общественном и коммерческом транспорте. Устройство способно выдерживать удары, вибрацию и колебания температуры и обеспечивает бесперебойную запись в транспортных средствах сразу с восьми подключенных камер с максимальной частотой кадров и разрешением HDTV.

Устройство протестировано на соответствие основным стандартам устойчивости к ударам и вибрации. Электронные компоненты защищены прочным алюминиевым корпусом, который по запросу может поставляться с уплотнением кабеля, обеспечивающим защиту класса IP 65.

Встроенный восьмипортовый коммутатор PoE — это простое, быстродействующее и экономичное решение для питания сетевых камер.

Возможность резервного питания AXIS Q8108-R от батареи позволяет продолжать эксплуатацию при коротких отключениях электроэнергии и безопасно завершать работу. Устройство оборудовано встроенной системой защиты от перепадов напряжения, которые возможны в транспортном средстве.

AXIS Q8108-R может использовать до двух жестких дисков, а разъемы SATA позволяют легко их заменять.

Сетевой видеорегистратор поставляется с восьмиканальной версией программного обеспечения для управления видео AXIS Camera Station.



Технические характеристики – Сетевой видеорегистратор AXIS Q8108-R

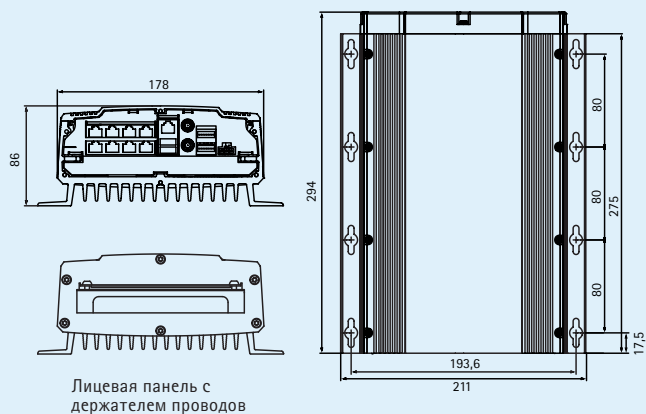
Система	
Модели	AXIS Q8108-R: жесткий диск не входит в комплект
Процессор	ЦП серии Intel Atom Z5, 1,1 ГГц
ОЗУ	SODIMM DDR2, 1 Гб
Системный диск	Твердотельный накопитель Compact Flash, 4 Гб
Операционная система	Windows Embedded Standard 2009
Резервное питание от батареи	Безопасное завершение работы через минуту после отключения электроэнергии
Сеть	
Безопасность	Защита паролем, журнал регистрации доступа пользователей
NTP	NTP-сервер в комплекте
Программное обеспечение	
Программное обеспечение для управления видео	AXIS Camera Station, лицензия на восемь каналов в комплекте Дополнительную информацию см. на веб-сайте www.axis.com/products/cam_station_software/
Поддерживаемые камеры	Только камеры Axis, см. полный список на www.axis.com/products/cam_station_software/supported.htm
Прикладной программный интерфейс	Открытый API для интеграции программного обеспечения
Форматы сжатия видео	H.264 (MPEG-4 Part 10/AVC), MPEG-4 Part 2, Motion JPEG
Форматы сжатия звука	AAC, G.711, G.726
Разрешение	Поддерживает разрешение подключенных видеоприборов Axis*
Частота кадров при записи	Поддерживает частоту кадров подключенных видеоприборов Axis*

*Общая максимальная скорость записи 70 Мбит/с

Общие характеристики	
Корпус	Прочный алюминиевый корпус класса защиты IP 43
Входное напряжение	12 или 24 В постоянного тока
Максимальная мощность	84 Вт
Выход PoE	8 PoE класса 1, либо 1 PoE класса 0 и 4 PoE класса 1, либо 2 PoE класса 0
Разъемы	2 высокоскоростных разъема USB 2.0, гнездо RJ-45 (Gigabit Ethernet) для внешних подключений 8 гнезд RJ-45 10BASE-T/100BASE-TX PoE 2 цифровых порта вывода и 8 портов ввода
Разъемы внутри	2 разъема SATA и 2 Mini PCI Express
Требования к жестким дискам	SATA версии 1.0 (SATA 1,5 Гбит / с) и размером сектора 512 байт Жесткие диски должны иметь защелки SATA-разъемов Использование твердотельных накопителей настоятельно рекомендуется
Рабочая температура	от -10 °C до 50 °C
Вес	3,7 кг
Соответствие стандартам	Директива EC 2002/96/EC; MIL STD-810F, метод 516.5, процедура I; MIL STD-810F, метод 514.5; EN 55022; EN 55024; EN 61000-4-2; ISO 11452-2, EN 61000-4-3, ISO 11452-2; EN 61000-4-4; EN 61000-4-5; EN 61000-4-11; ISO 7637-2; EN50121-3-2; FCC, часть 15, подчасть B, класс B
Комплект поставки	Руководство пользователя, средства для установки клиентского программного обеспечения и управления им, держатель проводов, шнур питания, адаптер для жесткого диска

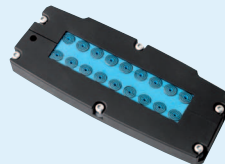
Дополнительную информацию см. на веб-сайте www.axis.com

Размеры (мм)



Дополнительные аксессуары

Изоляция кабеля, обеспечивающая класс защиты IP 65



Источник питания



Рекомендуемые устройства

сетевые камеры серии AXIS M31-R



Другие совместимые устройства

AXIS Q8108-R совместим со всеми видеоприборами Axis под управлением аппаратно-программного обеспечения версии 4.30 или более поздней, за исключением AXIS 206M и AXIS 206W