

Encodeur vidéo lame AXIS Q7406

Solution de vidéosurveillance haute densité et performances H.264 exceptionnelles.



- > Solution à haute densité
- > Qualité vidéo remarquable
- > Flux multiples H.264
- > Réglage des paramètres d'image
- > Vidéo intelligente

L'encodeur vidéo lame AXIS Q7406 est une lame à six canaux destinée aux racks d'encodeurs vidéo. Il permet d'intégrer un grand nombre de caméras analogiques à un système de vidéosurveillance IP de haute densité. L'encodeur vidéo lame à hautes performances offre une qualité d'image remarquable et des fonctions de compression exceptionnelles.

Lorsque les lames de l'AXIS Q7406 sont utilisées avec le rack AXIS Q7900, jusqu'à 84 caméras analogiques peuvent être prises en charge par ce rack 4U de 19 pouces.

L'AXIS Q7406 bénéficie de la très efficace norme de compression vidéo H.264, ce qui réduit considérablement la bande passante et l'espace de stockage requis sans nuire à la qualité d'image. Pour plus de souplesse, le format Motion JPEG est également pris en charge.

L'AXIS Q7406 peut générer plusieurs flux vidéo à partir de chaque canal, à la fréquence d'image maximale et dans toutes les résolutions jusqu'à D1 (720 x 480 en NTSC, 720 x 576 en PAL).

Les flux pouvant être configurés individuellement, il est possible d'avoir, pour chaque canal, plusieurs flux vidéo avec des formats de compression, des résolutions et des fréquences d'image différents selon les besoins.

L'encodeur vidéo permet également de modifier les paramètres d'image (contraste, luminosité et saturation) avant l'encodage, en vue d'améliorer les images.

L'AXIS Q7406 est doté de fonctions intelligentes telles que la détection de mouvement vidéo améliorée et l'alarme de détérioration. Les entrées et sorties externes de l'encodeur peuvent être connectées à des dispositifs tels que des capteurs et des relais, ce qui permet au système de réagir aux alarmes et d'allumer la lumière ou d'ouvrir/fermer les portes.

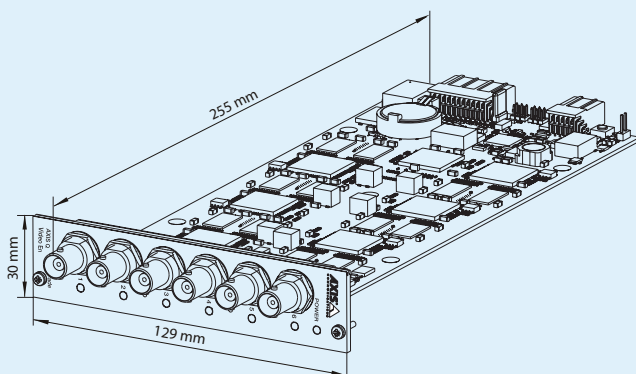


Caractéristiques techniques – Encodeur vidéo lame AXIS Q7406

Encodeur vidéo		Intégration système	
Compression vidéo	H.264 (MPEG-4 Partie 10/AVC) Motion JPEG	Interface de programmation (API)	API ouverte pour l'intégration logicielle, y compris VAPIX® et la plateforme d'applications pour caméras Axis Communications Caractéristiques disponibles sur www.axis.com Inclut la spécification ONVIF disponible à l'adresse www.onvif.org Prise en charge du système d'hébergement vidéo AXIS (AVHS) avec connexion de la caméra en un seul clic
Résolutions	176 x 120 à 720 x 576	Vidéo intelligente	Détection de mouvement vidéo, alarme de détérioration La prise en charge de la plateforme d'applications pour caméras AXIS permet d'installer d'autres applications
Fréquence d'image H.264	30/25 (NTSC/PAL) ips à toutes les résolutions	Déclenchement d'alarme	Vidéo intelligente, entrées externes, perte vidéo
Fréquence d'image Motion JPEG	30/25 (NTSC/PAL) ips à toutes les résolutions	Événements d'alarme	Télétransmission de fichiers par FTP, HTTP et courrier électronique Notification par courrier électronique, HTTP et TCP Présélections PTZ Activation de sortie externe
Flux de données vidéo	Plusieurs flux H.264 et Motion JPEG : 3 flux simultanés configurés individuellement à la résolution max. à 30/25 ips ; plus si identiques ou limités en termes de fréquence d'image/résolution Fréquence d'image et bande passante contrôlables VBR/CBR H.264	Mémorisation vidéo	64 Mo pré/post-alarme
Paramètres d'image	Compression, couleur, luminosité, contraste Rotation : 90°, 180°, 270° Correction des rapports Duplication des images Surimpression de texte et d'image Masque de confidentialité Filtre de désentrelacement amélioré	Généralités	
Panoramique/Inclinaison/Zoom	Compatible avec un large choix de caméras PTZ analogiques (pilotes à télécharger sur le site www.axis.com) 100 présélections/caméra, tour de garde, file d'attente de contrôle PTZ Prise en charge des manettes compatibles Windows	Processeurs et mémoire	6x ARTPEC-3, 6x 128 Mo de RAM, 6x 128 Mo de mémoire Flash
Réseau		Alimentation	12 V CC, max. 15,4 W
Sécurité	Protection par mot de passe, filtrage d'adresses IP, cryptage HTTPS, contrôle d'accès réseau IEEE 802.1X, authentification Digest, journal des accès utilisateur	Connecteurs	6 entrées vidéo composites analogiques BNC, autodétection NTSC/PAL 1000BaseT Ethernet Bloc terminal pour 12 entrées/sorties externes configurables et 6 RS-485 semi-duplex, selon le rack
Protocoles pris en charge	IPv4/v6, HTTP, HTTPS, QoS layer 3 DiffServ, FTP, SMTP, Bonjour, UPnP, SNMPv1/v2c/v3(MIB-II), DNS, DynDNS, NTP, RTSP, RTP, TCP, UDP, IGMP, RTCP, ICMP, DHCP, ARP, SOCKS	Conditions d'utilisation	0 à 45 °C Humidité relative de 20 à 80 % (sans condensation)
		Homologations	EN 55022 Classe B, EN 61000-3-2, EN 61000-3-3, EN 55024, EN61000-6-1, EN61000-6-2, FCC Partie 15 Sous-partie B Classe B, ICES-003 Classe B, VCCI Classe B, C-tick AS/NZS CISPR 22, EN 60950-1
		Poids	270 g
		Accessoires compris	Guide d'installation, CD avec outils d'installation et de gestion, logiciels et manuel de l'utilisateur, licence de décodeur Windows 6 utilisateurs

Pour plus d'informations, visitez le site www.axis.com

Dimensions



Matériel requis

Rack AXIS Q7900

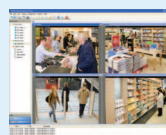


Rack de serveur vidéo 1U AXIS 291



Accessoires en option

Tableau de contrôle de vidéosurveillance AXIS T8310



Pour toute information sur AXIS Camera Station et les logiciels de gestion vidéo proposés par les partenaires de développement d'applications Axis, voir www.axis.com/products/video/software/