

## Codificador de vídeo en tarjeta AXIS Q7406

Solución de videovigilancia de alta densidad con el excepcional rendimiento de H.264.



- > Solución de alta densidad
- > Calidad de vídeo sobresaliente
- > Múltiples secuencias H.264
- > Ajustes de configuración de imagen
- > Funciones de vídeo inteligente

El codificador de vídeo en tarjeta AXIS Q7406 es una solución de bastidor de codificadores de vídeo en tarjeta de seis canales que permite integrar un elevado número de cámaras analógicas en un sistema de videovigilancia basado en IP de alta densidad. El codificador de vídeo en tarjeta de alto rendimiento proporciona una excelente calidad de imagen y unas excepcionales capacidades de compresión.

Cuando las tarjetas AXIS Q7406 se utilizan con el rack AXIS Q7900, un único bastidor de 4 unidades y 19 pulgadas puede admitir hasta 48 cámaras analógicas.

El AXIS Q7406 ofrece el sistema de compresión de vídeo de gran eficiencia H.264, que reduce de manera drástica los requisitos de ancho de banda y almacenamiento sin que la calidad de imagen se vea afectada. Para una mayor flexibilidad, también es compatible con Motion JPEG.

El AXIS Q7406 puede proporcionar varias secuencias de vídeo de cada canal y configurables individualmente a frecuencia de imagen máxima en todas las resoluciones, hasta D1 (720 x 480 píxeles en NTSC, 720 x 576 píxeles en PAL). Esto significa que, para cada canal, se pueden configurar varias secuencias de vídeo con diferentes formatos de compresión, resoluciones y frecuencias de imagen según se necesite.

El codificador de vídeo también permite a los usuarios ajustar parámetros de imagen como el contraste, el brillo y la saturación para mejorar las imágenes antes de que se realice la codificación.

El AXIS Q7406 incluye capacidades inteligentes como detección de movimiento mejorada y alarma antimanipulación activa. Las entradas y salidas externas del codificador se pueden conectar a dispositivos como sensores y relés, lo que permite que el sistema reaccione a alarmas y active luces o abra/cierre puertas.



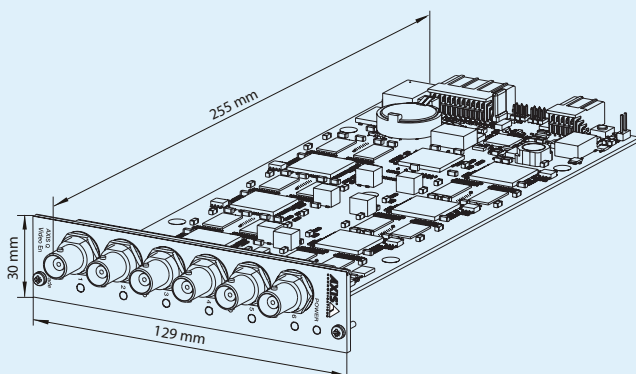
## Especificaciones técnicas – Codificador de vídeo en tarjeta AXIS Q7406

Video encoder	
<b>Compresión de vídeo</b>	H.264 (MPEG-4 Parte 10/AVC) Motion JPEG
<b>Resoluciones</b>	176 x 120 a 720 x 576 píxeles
<b>Velocidad de imagen H.264</b>	30/25 (NTSC/PAL) imágenes por segundo en todas las resoluciones
<b>Velocidad de imagen Motion JPEG</b>	30/25 (NTSC/PAL) imágenes por segundo en todas las resoluciones
<b>Secuencias de vídeo</b>	Múltiples secuencias H.264 y Motion JPEG: 3 simultáneas, secuencias configuradas individualmente en resolución máxima a 30/25 imágenes por segundo; más secuencias si son iguales o limitadas en frecuencia de imagen/resolución Frecuencia de imagen y ancho de banda controlables VBR/CBR H.264
<b>Ajustes de la imagen</b>	Compresión, color, brillo y contraste Rotación: 90°, 180°, 270° Corrección de la relación de aspecto Duplicación de imágenes Superposición de texto e imágenes Máscara de privacidad Filtro de desentrelazado mejorado
<b>Movimiento pan/tilt/zoom</b>	Amplia gama de cámaras PTZ analógicas compatibles (controladores disponibles en www.axis.com) 100 posiciones predefinidas de la cámara, recorrido protegido, cola de control PTZ Admite mandos compatibles con Windows
Red	
<b>Seguridad</b>	Protección por contraseña, filtrado de direcciones IP, cifrado HTTPS, control de acceso a la red IEEE 802.1X, autenticación Digest, registro de acceso de usuarios
<b>Protocolos compatibles</b>	IPv4/v6, HTTP, HTTPS, QoS layer 3 DiffServ, FTP, SMTP, Bonjour, UPnP, SNMPv1/v2c/v3(MIB-II), DNS, DynDNS, NTP, RTSP, RTP, TCP, UDP, IGMP, RTP, ICMP, DHCP, ARP, SOCKS

Integración del sistema	
<b>Interfaz de programación de aplicaciones</b>	API abierta para integración de software, con VAPIX® y con la Plataforma de aplicaciones de cámara AXIS de Axis Communications; las especificaciones están disponibles en www.axis.com Incluye la especificación ONVIF disponible en www.onvif.org Admite AXIS Video Hosting System (AVHS) con conexión de cámara con un solo clic
<b>Vídeo inteligente</b>	Detección de movimiento por vídeo y alarma antimanipulación activa Soporte para la Plataforma de aplicaciones de cámaras AXIS que permite la instalación de aplicaciones adicionales
<b>Activadores de alarma</b>	Vídeo inteligente, entradas externas, pérdida de vídeo
<b>Eventos de alarma</b>	Carga de archivos a través de FTP, HTTP y correo electrónico Notificación a través de correo electrónico, HTTP y TCP Posición predefinida PTZ Activación de salida externa
<b>Búfer de vídeo</b>	64 MB de memoria previa y posterior a la alarma
General	
<b>Procesadores y memoria</b>	6x ARTPEC-3, 6x 128 MB de RAM, 128 MB de Flash
<b>Alimentación</b>	12 V CC, 15,4 W máx.
<b>Conectores</b>	6 entradas de vídeo compuesto analógico BNC, detección automática de NTSC/PAL Ethernet 1000BaseT Bloque de terminales para hasta 12 entradas/salidas externas configurables y hasta 6 RS-485 semidúplex, según el bastidor
<b>Condiciones de funcionamiento</b>	0 a 45 °C Humedad relativa: 20 a 80% (sin condensación)
<b>Homologaciones</b>	EN 55022 Clase B, EN 61000-3-2, EN 61000-3-3, EN 55024, EN61000-6-1, EN61000-6-2, FCC Parte 15 Subparte B Clase B, ICES-003 Clase B, VCCI Clase B, C-tick AS/NZS CISPR 22, EN 60950-1
<b>Peso</b>	270 g
<b>Accesorios incluidos</b>	Guía de instalación, CD con herramientas de instalación y administración, software y Manual del usuario, 6 licencias de usuario para el descodificador Windows

Más información en [www.axis.com](http://www.axis.com)

## Dimensiones



## Hardware necesario

Rack AXIS Q7900

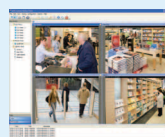


Bastidor de servidores de vídeo  
AXIS 291 1U



## Accesorios opcionales

Consola de control de videovigilancia AXIS T8310



Para obtener información sobre AXIS Camera Station y el software de gestión de vídeo de los socios de desarrollo de aplicaciones de Axis, consulte [www.axis.com/products/video/software/](http://www.axis.com/products/video/software/)