

AXIS Q7406 Video-Encoder-Blade

Kompakte Videoüberwachungslösung mit herausragender H.264-Performance.



- > Kompakte Lösung
- > Ausgezeichnete Videoqualität
- > Mehrere H.264-Videoströme
- > Anpassung der Bildeinstellungen
- > Intelligente Videofähigkeit

Das AXIS Q7406 Video-Encoder-Blade ist ein Sechs-Kanal-Blade für Video-Encoder-Rack-Lösungen, das die Integration einer großen Anzahl von analogen Kameras in ein IP-basierendes, kompaktes Videoüberwachungssystem ermöglicht. Das Hochleistungs-Video-Encoder-Blade bietet eine großartige Bildqualität und hervorragende Komprimierungsfähigkeit.



Bei Verwendung der AXIS Q7406 Blades mit einem AXIS Q7900 Rack können bis zu 84 analoge Kameras in 4 HE eines 19-Zoll-Rack unterstützt werden.

Das bedeutet, dass für jeden Kanal mehrere Videoströme mit unterschiedlichen Komprimierungsformaten, Auflösungen und Bildraten für verschiedene Bedürfnisse konfiguriert werden können.

Der AXIS Q7406 bietet eine hoch effiziente H.264-Videokomprimierung, die den Bandbreiten- und Speicherbedarf drastisch reduziert, ohne dass Kompromisse bei der Bildqualität in Kauf genommen werden müssen. Zur Gewährleistung einer größeren Flexibilität wird zudem Motion JPEG unterstützt.

Mit dem Video-Encoder können die Benutzer außerdem Bildeinstellungen wie Kontrast, Helligkeit und Sättigung einstellen, um die Bildqualität zu verbessern, bevor die Codierung erfolgt.

Der AXIS Q7406 ist in der Lage, mehrere individuell konfigurierbare Videoströme aus jedem Kanal mit voller Bildrate bei allen Auflösungen bis D1 (720 x 480 in NTSC, 720 x 576 in PAL) zu liefern.

Der AXIS Q7406 beinhaltet intelligente Funktionen, wie z. B. eine erweiterte Videobewegungserkennung und einen aktiven Manipulationsalarm. Die externen Ein- und Ausgänge des Encoders können beispielsweise an Sensoren und Relais angeschlossen werden, sodass das System auf Alarme reagieren und die Beleuchtung aktivieren oder Türen öffnen/schließen kann.

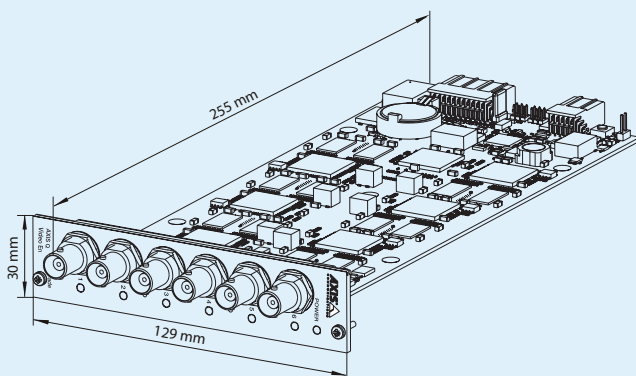


Technische Daten – AXIS Q7406 Video-Encoder-Blade

Video-Encoder	
Video-komprimierung	H.264 (MPEG-4 Part 10/AVC) Motion JPEG
Auflösungen	176x120 bis 720x576
Bildrate H.264	30/25 (NTSC/PAL) Bilder/s bei allen Auflösungen
Bildrate Motion JPEG	30/25 (NTSC/PAL) Bilder/s bei allen Auflösungen
Video-Streaming pro Kanal	Mehrere Videodatenströme mit H.264 und Motion JPEG: 3 simultane, einzeln konfigurierte Datenströme mit max. Auflösung von 30/25 Bilder/s; mehr Datenströme bei identischer oder begrenzter Bildfrequenz/Auflösung Regelbare Bildrate und Bandbreite VBR/CBR H.264
Bildeinstellungen	Komprimierung, Farbe, Helligkeit, Kontrast Bildrotation: 90°, 180°, 270° Seitenverhältniskorrektur Spiegelung von Bildern Text- und Bild-Overlay Privatzonenmaske Verbesserter Deinterlace-Filter
Schwenken/Neigen/Zoomen	Unterstützung für eine breite Palette an PTZ-Analogkameras (Treiber stehen unter www.axis.com zum Download bereit) 100 Voreinstellungen/Kamera, Rundgangüberwachung, PTZ-Steuerungswarteschlange Unterstützung von Windows-kompatiblen Joysticks
Netzwerk	
Sicherheit	Kennwortschutz, IP-Adressfilter, HTTPS-Verschlüsselung, Netzwerkzugriffskontrolle nach IEEE 802.1X, Digest-Authentifizierung, Benutzerzugriffsprotokollierung
Unterstützte Protokolle	IPv4/v6, HTTP, HTTPS, QoS layer 3 DiffServ, FTP, SMTP, Bonjour, UPnP, SNMPv1/v2c/v3 (MIB-II), DNS, DynDNS, NTP, RTSP, RTP, TCP, UDP, IGMP, RTCP, ICMP, DHCP, ARP, SOCKS
Systemintegration	
Anwendungs-programmier-schnittstelle	Offene API für Softwareintegration, einschließlich VAPIX® von Axis Communications, verfügbar unter www.axis.com Unterstützt zudem die ONVIF-Spezifikation, erhältlich unter www.onvif.org Unterstützt das AXIS Video Hosting System (AVHS), das den Kameraanschluss mit einem Mausklick ermöglicht
Intelligentes Video	Videobewegungserkennung, aktiver Manipulationsalarm Unterstützung für AXIS Camera Application Platform, was die Installation zusätzlicher Anwendungen ermöglicht
Alarmauslösung	Intelligentes Video, externe Eingänge, Bildverlust
Alarmereignisse	Datei-Upload über FTP, HTTP und E-Mail Benachrichtigung per E-Mail, HTTP und TCP PTZ-Voreinstellung Aktivierung externer Ausgänge
Videopuffer	64 MB Vor- und Nachalarm
Allgemein	
Prozessoren und Speicher	6 x ARTPEC-3, 6 x 128 MB RAM, 6 x 128 MB Flash
Stromversorgung	12 V Gleichstrom, max. 15,4 W
Anschlüsse	6 analoge Composite-Video-Eingänge (BNC), NTSC/PAL mit automatischer Erkennungsfunktion 1000Base-T Ethernet Anschlussblock für bis zu 12 konfigurierbare Eingänge/Ausgänge und bis zu 6 RS 485-Halbduplex (je nach Rack)
Betriebsbedingungen	0 – 45 °C Relative Luftfeuchtigkeit 20 – 80 % (nicht kondensierend)
Zulassungen	EN 55022 Klasse B, EN 61000-3-2, EN 61000-3-3, EN 55024, EN61000-6-1, EN61000-6-2, FCC Teil 15 Abschnitt B Klasse B, ICES-003 Klasse B, VCCI Klasse B, C-Tick AS/NZS CISPR 22, EN 60950-1
Gewicht	270 g
Im Lieferumfang enthaltenes Zubehör	Installationsanleitung, CD mit Installations- und Verwaltungsprogrammen, Software und Benutzerhandbuch, Windows Decoder-Lizenzen für 6 Benutzer

Weitere Informationen finden Sie unter www.axis.com

Abmessungen



Erforderliche Hardware

AXIS Q7900 Rack

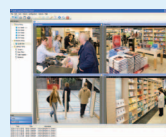


AXIS 291 Videoserver-Rack (1 HE)



Sonderzubehör

AXIS T8310 Videoüberwachungs-Steuerungsgerät



Informationen zu AXIS Camera Station und Videoverwaltungssoftware von Axis Application Development Partners finden Sie unter www.axis.com/products/video/software/