

## AXIS Q6035/-E PTZドーム ネットワークカメラ HDTV 1080pと20倍光学ズームにより超高画質の映像を実現



- > HDTV 1080p 30 fps
- > HDTV 720p 60 fps
- > デイナイト、H.264
- > 20倍光学ズーム
- > アクティブゲートキーパー、ツアー記録
- > High Power over Ethernet

AXIS Q6035/-E PTZドームネットワークカメラは、最も要求の厳しいビデオ監視向けに設計されています。屋内用/屋外用モデル共に、広範囲をカバーする高画質の監視を提供し、ズームイン時にはさらに詳細な映像をお届けします。強力なズームと高速なパン/チルト/ズーム機能により、市街地や境界線の監視、空港や港湾、カジノでの利用に適しています。

AXIS Q6035/-Eは、移動する被写体でもクリアに捉え、識別が可能なシャープで精細な映像により、リッチなモニタリング体験を提供します。サポートするHDTV 1080pは、SMPTE 274M規格に準拠し、1920x1080ピクセルの解像度と秒間30フレームのフルフレームレート、HDTVの色再現性と16:9フォーマットを実現しています。

本製品は、HDTV 720p選択時には60フレーム/秒をサポートしており、高速で動く被写体の撮影やよりスムーズな映像が必要とされる場合に適しています。

また、20倍光学ズームを備え、HDTV 1080p解像度との組み合わせによって、シャープで強力なズームイン表示を実現しています。

High Power over Ethernet (High PoE) をサポートし、インストールをシンプルにします。屋内用のAXIS Q6035は、IP52等級に準拠し、埃や水滴からカメラ本体を保護します。AXIS Q6035-E は 耐衝撃性能とIP66およびNEMA 4X各等級に準拠した保護性能を備え、雨や日光、雪、氷からカメラを保護します。さらにこの屋外モデルではAxis独自の極寒温度管理機能を備え、-40°Cの環境でもカメラを起動することが可能です。



屋内モデルのAXIS Q6035には、天井用の天吊り/埋め込み取り付けキットが同梱されます。その他の取り付け金具は別売です。



# AXIS Q6035/-Eネットワークカメラは ミッションクリティカルな監視用途に最適です

AXIS Q6035/-E PTZドームネットワークカメラは、HDTV 1080pによる高画質に加えて、高い信頼性とパン/チルト/ズームのパフォーマンスを備えています。広い面積の屋内や様々な状況下にある屋外での監視に適しています。

## 高速なパン/チルト/ズームによる最上級の画質

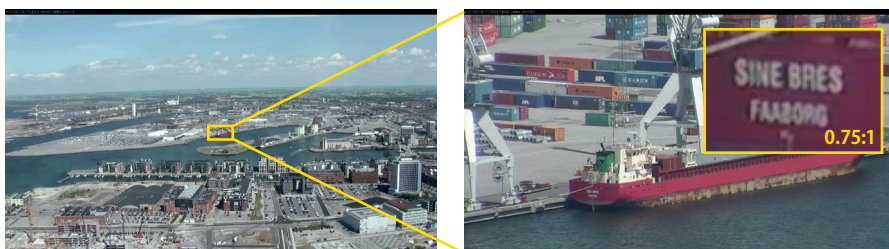
AXIS Q6035/-EネットワークカメラはHDTV 1080pによるフルフレームの映像を提供します。これはHDTV 720pと比べて約2倍のピクセル数です。またHDTV 720pに設定した場合は、毎秒60フレームという高速なフレームレートにより非常に滑らかな映像を可能にしています。

高い解像度とオートフォーカス付き20倍光学ズームにより、並はずれて詳細なズームイン映像を提供します。さらに毎秒450°という高速なパン/チルト性能により、異なるポジションの映像を素早く切り替えることが可能です。

本製品では、H.264とMotionJPEGの各ストリームを複数同時に配信可能です。H.264は画質を劣化させることなくネットワーク帯域とストレージ容量を大きく改善します。

本製品はデナイト機能を提供しており、照度の低い場所ではIRカットフィルターが自動でオフになって鮮明な映像を維持します。また、ワイドダイナミックレンジ性能によって、同一シーン内に明暗の異なる被写体が混在している状態でも、それぞれを良好な鮮明度で映し出します。

AXIS Q6035-Eのサンプル映像は、下記サイトでご覧ください。[www.axis.com/products/cam\\_q6035e/video](http://www.axis.com/products/cam_q6035e/video)



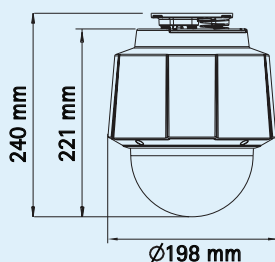
AXIS Q6035-Eによる映像例では、1.6 km先にある被写体にかかれた文字を判読することができます。左図はHDTV 1080pによる広角端のスナップショット。右図では20倍光学ズームによって貨物船の船体にかかれた文字が映し出されています。



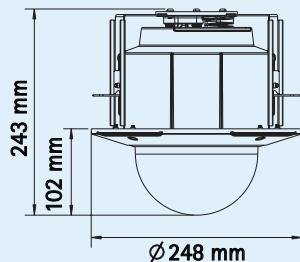
AXIS Q6035-Eによる、275 m先の車両のナンバープレートをつ捉えた映像。左図はHDTV 1080pによる広角端のスナップショット。右図では20倍光学ズームによってナンバープレート上の文字が映し出されています。

## 寸法

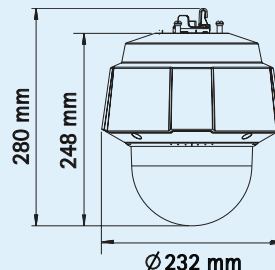
AXIS Q6035  
天吊り取り付け



AXIS Q6035  
天井埋め込み取り付け



AXIS Q6035-E



## ツアー記録



AXIS Q6035/-Eではツアー記録機能により、ジョイスティックなどの機器を使用してガードツアーを容易に設定することができます。たとえばオペレーターによるパン/チルト/ズーム操作や各監視ポジションで費やした時間も含めて一連の流れを記録することができます。ガードツアーは、設定したスケジュールに基づくか、ボタンを操作することによって有効になります。

## アクティブゲートキーパー

AXIS Q6035/-Eネットワークカメラでは、アクティブゲートキーパー機能を備えています。この機能は、あらかじめ設定したエリア内で動きを検知するとプリセットポジションまで自動的に移動（たとえば、ナンバープレートの位置をズームインする）し、検知した被写体を追跡するものです。



## 容易で確実な設置

屋内用、屋外用ともにHigh Power over Ethernet (PoE+)により給電されており、取り付けを容易にしています。同梱のHigh PoEミッドスパンにカメラを接続し、ミッドスパンとネットワークスイッチを接続することで、ネットワークケーブル1本で、カメラの電力、映像・音声、PTZ制御信号を伝送することが可能となります。

AXIS Q6035/-EはIP保護等級およびNEMA規格に準拠しており、屋外モデルではIK09の耐衝撃性能にも準拠しています。これにより屋内および屋外のいずれの環境においても容易な取り付けと信頼性の高い運用を実現しています。追加のハウジングやカバーは必要ありません。さらに、屋外用のAXIS Q6035-EはAxis独自の極寒温度管理機能を備えており、-40°Cの低温下でもカメラの起動が可能です。

本製品は、バヨネット式の取り付け金具により、天井や壁、柱、コーナーなどに容易に取り付けられるよう設計されています。屋内用のAXIS Q6035には、天吊り用、天井埋め込み用の取付金具がそれぞれ付属しています。本製品の取り付けの様子をこちらのWebサイトにてご紹介しています。

[www.axis.com/products/video/camera/ptz\\_domes/installation/](http://www.axis.com/products/video/camera/ptz_domes/installation/)



## インテリジェントビデオ、オーディオ/アラーム管理

インテリジェントビデオ機能はビデオ動体検知や音声検知、AXIS Camera Application Platformに対応したアプリケーションなどで動作し、イベントトリガーにより、撮影を開始したり電子メールやHTTP、TCPによる通知を行うことができます。

屋内用のAXIS Q6035では、オプションのマルチコネクターケーブルを利用することで、リモートで音声を聞いたり、カメラ付近の対象（例えば侵入者）とのコミュニケーションを行うことができます。また、このケーブルを用いてカメラ本体とセンサーやリレーといった外部機器とを接続することで、イベントがトリガーされたときにライトを点灯させたりドアをロックするといった動作を行うことも可能です。

### オプションアクセサリ

AXIS T91Aシリーズ 取り付け金具



壁面用



コーナー用



ペンダント  
キット



天井吊り下げ用

AXIS Q6035-E用:  
IP66準拠 RJ45  
コネクタ付きCAT-6  
ケーブル(5m)



スモークドームカバー



屋外モデルでは別途購  
入が必要です。

AXIS T8310  
コントロールボード



AXIS T81B22 DC  
30W ミッドスパン



AXIS Q6035用:  
AC/DC電源、I/O、オーディオ用マ  
ルチコネクターケーブル



AXIS Q6035-E用:  
AXIS P8221 ネットワーク  
I/Oオーディオモジュール



AXIS Camera Companion(製品に同梱)、  
AXIS Camera StationおよびAxisアプリケー  
ション開発パートナーが提供するビデオ  
管理ソフトウェア(別売)の詳細は、以下の  
URLからご覧ください。  
[www.axis.com/products/video/software/](http://www.axis.com/products/video/software/)

## 技術仕様 – AXIS Q6035/-E PTZドーム ネットワークカメラ

カメラ	
モデル	AXIS Q6035 AXIS Q6035-E
撮像素子	1/2.8 プログレッシブスキャンCMOS
レンズ	焦点距離: 4.7 ~ 94 mm, F1.6 ~ 3.5, オートフォーカス、 デイトナイト自動切替 水平画角(HDVT 1080p): 54.1° ~ 2.9° 水平画角(HDVT 720p): 37.6° ~ 2°
最低照度	カラー: 0.8ルクス(30 IRE F1.6) 白黒: 0.04ルクス(30 IRE F1.6)
シャッター スピード	1/30000秒 ~ 1/4秒
パン/チルト/ ズーム	E-flip, プリセットポジション100個、 20倍光学ズーム、12倍デジタルズーム、計240倍ズーム パン: 360° (エンドレス)、0.05° ~ 450° /秒 <b>AXIS Q6035</b> : チルト: 180°、0.05° ~ 450° /秒 <b>AXIS Q6035-E</b> : チルト: 220°、0.05° ~ 450° /秒
パン/チルト/ ズーム機能	ツアー記録、ガードツアー、コントロールキュー 画面上での方向名表示
ビデオ	
ビデオ圧縮	H.264 (MPEG-4 Part 10/AVC) Motion JPEG
解像度	HDTV 1080p: 1920x1080 ~ 320x180 HDTV 720p: 1280x720 ~ 320x180
フレームレート	H.264: 最大30フレーム/秒 (HDTV 1080p) H.264: 最大60フレーム/秒 (HDTV 720p) Motion JPEG: 最大25フレーム/秒 (HDTV 1080p) Motion JPEG: 最大50フレーム/秒 (HDTV 720p)
ビデオ ストリーミング	H.264およびMotion JPEGによる個別設定可能なマルチストリーム フレームレートと帯域が制御可能 VBR/CBR H.264
画像設定	ワイドダイナミックレンジ (WDR)、手動シャッタースピード、圧縮、カラー、輝度、シャープネス、ホワイトバランス、露出コントロール、露出ゾーン、逆光補正、暗所における振る舞いの微調整、画像の回転、テキスト・画像オーバーレイ、32個の3Dブライバシースマスク、PTZ動作時の画像フリーズ
音声 (AXIS Q6035のみ対応)	
音声 ストリーミング	双方向
音声圧縮	AAC LC 8/16kHz、G.711 PCM 8kHz、G.726 ADPCM 8kHz ビットレート設定可能
音声入力	別売のマルチコネクタケーブルが必要 外部マイク/ライン入力、ライン出力
ネットワーク	
セキュリティ	パスワード保護、IPアドレスフィルタリング、HTTPS暗号化*、 IEEE802.1Xネットワークアクセスコントロール*、 ダイジェスト認証、ユーザーアクセスログ
対応プロトコル	IPv4/v6, HTTP, HTTPS*, SSL/TLS*, QoS Layer 3 DiffServ, FTP, CIFS/SMB, SMTP, Bonjour, UPnP™, SNMPv1/v2c/v3 (MIB-II), DNS, DynDNS, NTP, RTSP, RTP, TCP, UDP, IGMP, RTCP, ICMP, DHCP, ARP, SOCKS

\*本製品には、OpenSSLツールキット用にOpenSSLプロジェクトで開発されたソフトウェアが含まれます (www.openssl.org)。

詳細については、[www.axis.com](http://www.axis.com)をご覧ください。

システムインテグレーション	
アプリケーション プログラミング インターフェース	Axis CommunicationsのVAPIX®、AXIS Camera Application PlatformをはじめとするソフトウェアインテグレーションのためのオープンAPIを提供 (www.axis.comで仕様を入手可能) ONVIF仕様に準拠 (www.onvif.orgで仕様を入手可能) ワンクリックでカメラに接続できるAXIS Video Hosting System (AVHS) に対応
インテリジェント ビデオ	ビデオ動体検知、オートトラッキング、アクティブゲートキーパー機能、AXIS Camera Application Platformに対応した追加アプリケーションをインストール可能 <b>AXIS Q6035</b> : 音声検知
イベントトリガー	ビデオ動体検知、オートトラッキング、AXIS Camera Application Platform、PTZプリセット、温度、メモリーカード満杯 <b>AXIS Q6035</b> : 外部入力、音声検知
イベントアクション	ファイルのアップロード: FTP/HTTP/ネットワーク共有/電子メール イベント通知: HTTP/TCP/電子メールを利用 PTZプリセットへの移動、ガードツアーの実施、エッジストレージへの映像保存、オートトラッキングの実施、デイトナイト機能切り替え、ビデオバッファ (プリポストアラーム) <b>AXIS Q6035</b> : 外部出力の駆動、オーディオクリップの再生、エッジストレージへの音声保存
データ ストリーミング	イベントデータ
設置支援機能	ピクセルカウンター
一般	
ケーシング	<b>AXIS Q6035</b> : IP52保護等級に準拠したメタルケーシング(アルミニウム)、アクリル(PMMA)クリアドーム <b>AXIS Q6035-E</b> : IP66/NEMA 4X保護等級およびIK09耐衝撃保護等級に準拠したメタルケーシング(アルミニウム)、ポリカーボネート(PC)クリアドーム、サンシールド(PC/ASA)
メモリー	256 MB RAM、128 MBフラッシュ
電源	<b>AXIS Q6035</b> : Power over Ethernet Plus IEEE 802.3at最大30W、24 ~ 34V DC最大20W、20 ~ 24V AC最大30VA AXIS T8123 High PoEミッドスパン1-port: 100-240 V AC <b>AXIS Q6035-E</b> : High Power over Ethernet最大60W AXIS T8124 High PoEミッドスパン1-port: 100-240V AC最大74W
コネクタ	10BASE-T/100BASE-TX PoE用RJ45 <b>AXIS Q6035</b> : AC/DC電源、4つの設定可能なアラーム入出力、マイク入力、ラインモノラル入力、アクティブスピーカーへのラインモノラル出力用マルチコネクタ(ケーブルは付属していません) <b>AXIS Q6035-E</b> : IP66保護等級に準拠したRJ45プッシュ・プルコネクタ
エッジストレージ	SD/SDHC/SDXCメモリーカードスロット 64GBまでの容量に対応(メモリーカードは付属していません) ネットワーク共有ドライブへの録画に対応(Network Attached Storageまたはファイルサーバー)
動作環境	<b>AXIS Q6035</b> : 温度0°C ~ 50°C; 湿度15% ~ 85% RH (結露不可) <b>AXIS Q6035-E</b> : 温度: -40°C ~ 50°C; 極寒温度管理機能により-40°Cまでの低温でカメラを起動可能; 湿度15% ~ 100%
認可	EN 55022 Class B, EN 61000-3-2, EN 61000-3-3, EN 61000-6-1, EN 61000-6-2, EN 55024, FCC Part 15 Subpart B Class B, ICES-003 Class B, VCCI Class B, C-tick AS/NZS CISPR 22 Class B <b>AXIS Q6035</b> : IEC 60529 IP52, IEC 60721-4-3 Class 3K3, 3M3, EN/IEC 60068-2, EN 60950-1, KCC Class B <b>AXIS Q6035-E</b> : IEC 60529 IP66, NEMA 250 Type 4X, IEC 62262 IK09, KCC Class A, IEC/EN/UL 60950-1, IEC/EN/UL 60950-22, IEC 60068-2-1, IEC 60068-2-2, IEC 60068-2-78, IEC 60068-2-14, IEC 60068-2-30, IEC 60068-2-6, IEC 60068-2-27, IEC 60068-2-60, IEC 62236-4:2008, EN 50121-4:2006, EN 60950-22, ISO 4892-2 ミッドスパン: GS, UL, cUL, CE, FCC, VCCI, CB, KCC, UL-AR
重量	<b>AXIS Q6035</b> : カメラ本体: 2.6 kg 天吊取り付け金具を装着時: 3.2kg <b>AXIS Q6035-E</b> : 3.5 kg
付属品	インストールガイド、CD(ユーザーズマニュアル、録画ソフトウェア、インストール/管理ツールを収録)、Windows用デコーダーライセンストークン(ユーザー) <b>AXIS Q6035</b> : AXIS T8123 High PoEミッドスパン 1-port、スモークドームカバー、天吊り/天井埋め込み取り付けキット <b>AXIS Q6035-E</b> : サンシールド、IP66準拠RJ45プッシュ・プルコネクタ、AXIS T8124 High PoEミッドスパン 1-port

アクシスコミュニケーションズ株式会社

©2013 Axis Communications AB. AXIS COMMUNICATIONS, AXIS, ETRAX, ARTPEC, VAPIXは、スウェーデンおよびその他の国で登録されたAxis ABの登録商標です。その他、記載の社名、商品名などは、各社の商標または登録商標です。記載の内容は予告なく変更されることがあります。記載の内容は、2013年4月現在のものです。

