

AXIS Q1602/-E Network Cameras

열악한 조명 조건에서도 탁월한 이미지를 제공하는 초 저조도 카메라



- > 라이트파인더 기술로 실현된 뛰어난 감광도
- > 확장된 D1 해상도
- > 다중 H.264 비디오 스트림
- > PoE 지원
- > 극한 온도 제어 기능을 지원하는 실외용 모델

실내용 AXIS Q1602와 실외용 AXIS Q1602-E는 저조도 조건에서도 완벽하게 영상감시 업무를 수행할 수 있도록 설계된 초저조도 카메라입니다. 아주 어두운 상황에서도 영상의 색상 정보를 유지하므로, 사용자들이 보다 효과적으로 대상을 인식하고 식별할 수 있습니다.



엑시스가 개발한 고유 기술인 Lightfinder (라이트 파인더) 기술을 탑재한 AXIS Q1602/-E 카메라는 약한 조명에도 매우 민감하게 반응하기 때문에 빛이 거의 없는 어두운 환경에서도 물체를 효과적으로 식별할 수 있습니다. 노이즈 수준은 낮으면서도 이미지 세밀도가 뛰어나 이미지 품질이 탁월하고 저조도에서의 색 재현 능력이 우수하므로 주차장, 도시 감시, 발전소, 건설 현장, 철도 감시 구역 등 까다로운 영상감시 기능을 필요로 하는 저조도 환경에 적합한 차세대 감시 카메라입니다.

AXIS Q1602/-E 고정형 카메라는 확장된 D1 (768x576) 해상도에서 프로그레시브 스캔 이미지 품질과 개별 구성이 가능한 다중 H.264 및 Motion JPEG 비디오 스트림을 동시에 제공합니다.

PoE (IEEE 802.3af)를 이용하면 별도의 전원 케이블을 사용할 필요가 없으므로 카메라를 간편하게 설치할 수 있습니다. 또한 녹화 자료를 로컬에 저장할 수 있도록 1개의 SD/SDHC 메모리 카드 슬롯도 포함하고 있습니다.

IP66 등급의 실외용 모델인 AXIS Q1602-E 카메라는 PoE 및 High PoE를 이용해 -40°C~50°C (-40°F~122°F)의 온도에서도 작동하며, 정전 후 매우 낮은 온도에서도 시동을 보장하기 위해 카메라 모듈을 예열하는 엑시스의 독특한 극한 온도 제어 (Arctic Temperature Control) 기능을 내장하고 있습니다.



실내용 및 실외용 초 저조도 감광 카메라

AXIS Q1602/-E Network Camera는 열악한 조명 조건에 적합한 고정형 네트워크 카메라입니다. 액시스의 혁신적인 Lightfinder 기술을 구현하고 있는 AXIS Q1602/-E는 일광 및 적외선 조명 아래에서 초점을 유지할 수 있으며, 탁월한 성능을 바탕으로 감시용 카메라의 새로운 세대를 선도하고 있습니다.

초점 지원, 원격 백 포커스 및 픽셀 카운터로 간편하게 설치

초점 지원 기능을 이용하면 AXIS Q1602/-E 카메라에서 초점을 간편하게 설정할 수 있습니다. 즉, 수동으로 렌즈를 조정할 후 이미지에 초점이 맞으면 녹색 LED가 깜박이는 것으로 알 수 있습니다. 또한 컴퓨터에서 초점을 미세 조정할 수 있는 원격 후면 초점 기능을 제공합니다. 픽셀 카운터는 물체의 픽셀 해상도가 안면 인식 등을 위한 규제 요건 또는 고객 요건을 충족하는지 여부를 검증하는 데 도움을 줍니다.

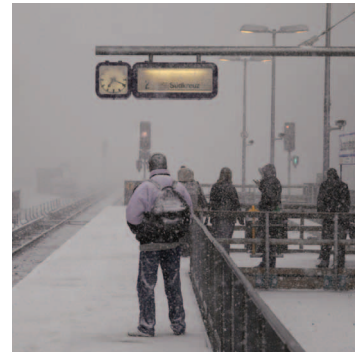
Lightfinder 기술

AXIS Q1602/-E는 Lightfinder라 불리는 액시스의 새로운 혁신적 기술을 구현하고 있습니다. Lightfinder 기술은 감광도가 매우 우수한 CMOS 센서를 바탕으로 하고 있습니다. 하지만 Lightfinder 기술은 단순한 센서를 훨씬 뛰어넘는, 그 이상의 가치를 지니고 있습니다. 이미 액시스의 모든 네트워크 비디오 제품에 사용된 적이 있는 입증된 이미지 처리 기술에 기반을 둔 이 정교한 소프트웨어를 사용하면 필터링과 선명도 조절 단계를 설정해 가능한 최고의 이미지 품질을 얻을 수 있습니다. 조명이 어두운 상황에서도 우수한 성능을 발휘하는 이유는 충분한 근거에 따라 센서와 렌즈, 그리고 면밀하게 조정된 이미지 프로세싱 기술을 결합시켰기 때문입니다.

다른 아날로그 카메라나 네트워크 카메라와 비교했을 때, Lightfinder 기술은 특히 저조도 환경에서 훨씬 더 실물에 근접한 색상을 실현합니다. Lightfinder 기술의 노이즈 감소 기능은 시장에 출시된 어떠한 감시용 카메라와 비교해 봐도 성능 수준이 한층 개선되었으며, 센서의 감광도와 어우러져 우수한 이미지 품질을 제공합니다. Lightfinder 기술에 관한 자세한 내용은 www.axis.com/corporate/corp/tech_papers.htm 에서 확인하실 수 있습니다.

야외에서 사용 가능

AXIS Q1602-E Network Camera는 구입 즉시 실외에 장착할 수 있으므로 설치 시간과 비용이 절약됩니다. IP66등급의 실외용 모델은 비, 눈, 햇빛을 차단하는 기능이 있을 뿐만 아니라 최저 -40°C(-40°F)의 온도에서 작동할 수 있습니다. 카메라는 PoE를 통해 전원을 공급받아 별도 전원 케이블을 사용할 필요가 없기 때문에 설치가 간편합니다. 습기 제거막이 내장되어 있어 설치하는 동안 카메라 인클로저에 생기는 습기를 제거합니다. 이 카메라는 인클로저 아래 적외선 일루미네이터를 쉽게 장착할 수 있습니다. 벽면 마운트용 브래킷과 선실드도 각각 하나씩 제공됩니다.



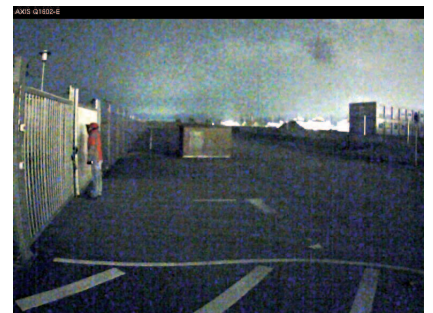
AXIS Q1602/-E network Camera에 적용된 Lightfinder 기술



일반 카메라



영상 품질이 뛰어난 아날로그 카메라



AXIS Q1602/-E 네트워크 카메라

Technical Specifications – AXIS Q1602/-E Network Cameras

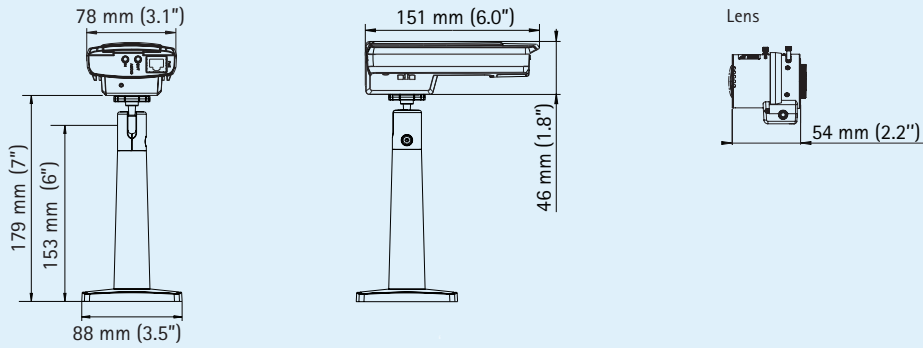
Camera	
Models	AXIS Q1602: Extended D1 (768x576) resolution, indoor AXIS Q1602-E: Extended D1 (768x576) resolution, outdoor
Image sensor	Progressive scan RGB CMOS 1/3"
Lens	DC-iris, IR corrected, CS-mount AXIS Q1602: Varifocal 2.8 – 8 mm: 100° – 34° view*, F1.2 AXIS Q1602-E: Varifocal 2.8 – 8 mm: 89° – 34° view*, F1.2 *horizontal angle of view Support for P-Iris lens
Day and night	Automatically removable infrared-cut filter
Minimum illumination	Color: 0.05 lux, F1.2, B/W: 0.008 lux, F1.2
Shutter time	1/59000 s to 2 s
Video	
Video compression	H.264 (MPEG-4 Part 10/AVC) H.264 Baseline and Main Profile Motion JPEG
Resolutions	768x576 to 160x90
Frame rate H.264	30 fps in all resolutions
Frame rate Motion JPEG	30 fps in all resolutions
Video streaming	Multiple, individually configurable streams in H.264/Motion JPEG Controllable frame rate and bandwidth VBR/CBR H.264
Image settings	Compression, color, brightness, sharpness, contrast, white balance, exposure control, exposure zones, backlight compensation, fine tuning of behavior at low light, wide dynamic range – dynamic contrast AXIS Q1602: Rotation: 0°, 90°, 180°, 270° and Corridor Format Text and image overlay, privacy mask and mirroring of images
Audio	
Audio streaming	Two-way
Audio compression	AAC LC 8/16 kHz G.711 PCM 8 kHz G.726 ADPCM 8 kHz Configurable bit rate
Audio input/output	External microphone input or line input, line output AXIS Q1602: Built-in microphone
Network	
Security	Password protection, IP address filtering, HTTPS encryption**, IEEE 802.1X network access control**, digest authentication, user access log
Supported protocols	IPv4/v6, HTTP, HTTPS**, QoS Layer 3 DiffServ, FTP, SMTP, Bonjour, UPnP, SNMPv1/v2c/v3(MIB-II), DNS, DynDNS, NTP, RTSP, RTP, TCP, UDP, IGMP, RTCP, ICMP, DHCP, ARP, SOCKS

System integration	
Application Programming Interface	Open API for software integration, including the ONVIF specification available at www.onvif.org , as well as VAPIX® and AXIS Camera Application Platform from Axis Communications, specifications available at www.axis.com Support for AXIS Video Hosting System (AVHS) with One-Click Camera connection
Intelligent video	Video motion detection, active tampering alarm, audio detection Support for AXIS Camera Application Platform enabling installation of additional applications
Events	Intelligent video, external input
Alarm actions	File upload via FTP, HTTP and email Notification via email, HTTP and TCP External output activation Video and audio recording to edge storage Pre- and post-alarm video buffering
Installation aids in software	Focus assistant, remote back focus, pixel counter
General	
Casing	Camera: Metal (zinc) AXIS Q1602-E: IP66- and NEMA 4X-rated, IK10 impact resistant aluminum enclosure Color: white NCS S 1002-B
Processor and memory	ARTPEC-4, 256 MB RAM, 128 MB Flash
Power	Power over Ethernet (PoE) IEEE 802.3af AXIS Q1602: max. 6.8 W, PoE Class 3 AXIS Q1602-E: PoE IEEE 802.3af max. 12.95 W or High PoE max 25.5 W
Connectors	RJ-45 10BASE-T/100BASE-TX PoE Terminal block for 1 alarm input and 1 output 3.5 mm mic/line in, 3.5 mm line out
Edge storage	SD/SDHC memory card slot (card not included) Support for recording to network share (Network Attached Storage or file server)
Operating conditions	AXIS Q1602: 0 °C to 50 °C (32 °F to 122 °F); Humidity 20 – 80% RH (non-condensing) AXIS Q1602-E: -30 °C to 50 °C (-22 °F to 122 °F) with PoE; down to -40 °C (-40 °F) with High PoE
Approvals	EN 55022 Class B, EN 61000-3-2, EN 61000-3-3, EN 61000-6-1, EN 61000-6-2, EN 55024, FCC Part 15 Subpart B Class B, ICES-003 Class B, VCCI Class B, C-tick AS/NZS CISPR 22, KC, EN 60950-1, IEC60950-1 AXIS Q1602-E: IEC 60529 IP66, NEMA 250 Type 4X, IEC 62262 IK10, IEC60950-22
Weight	AXIS Q1602: 0.6 kg (1.3 lb.) AXIS Q1602-E: 3.1 kg (6.8 lb.)
Included accessories	Stand, connector kit, Installation Guide, CD with installation tools, recording software and User's Manual, Windows decoder 1-user license AXIS Q1602-E: Wall mount bracket, sunshield

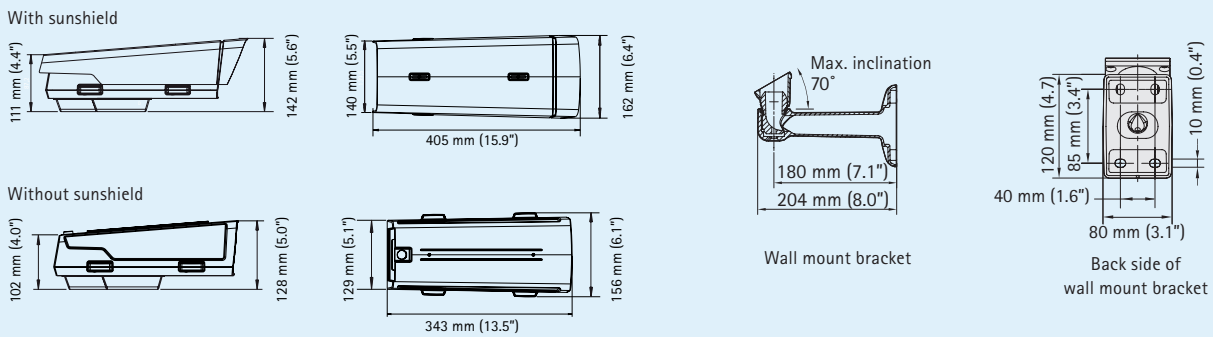
** This product includes software developed by the OpenSSL Project for use in the OpenSSL Toolkit. (www.openssl.org)

More information is available at www.axis.co.kr

Dimensions: AXIS Q1602 Network Camera



Dimensions: AXIS Q1602-E Network Camera and wall bracket with internal cable channel



Optional accessories

AXIS PoE Midspan 1-port



AXIS T8122 DC 30 W Midspan



AXIS T8123 High PoE 30 W Midspan 1-port



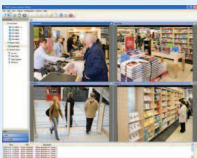
AXIS T90A Illuminators



Lenses



AXIS T8412 Installation Display



For information on AXIS Camera Station and video management software from Axis' Application Development Partners, see www.axis.com/products/video/software/

Optional accessories for outdoor models

Wall bracket accessories

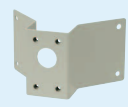
Adapter plate



Pole mount



Corner mount



Ceiling brackets with ball joint



Column mount with ball joint

