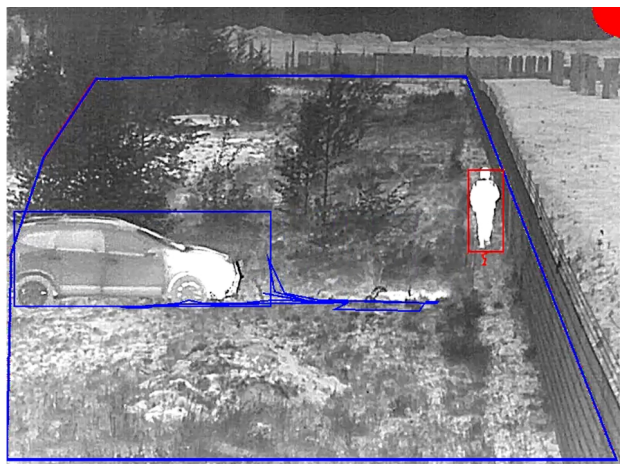


## AXIS Perimeter Defender

Protezione perimetrale scalabile ad elevata sicurezza

AXIS Perimeter Defender mette a disposizione applicazioni per telecamere basate su edge che permettono di impostare un sistema di protezione perimetrale conveniente. Le analisi sono in grado di rilevare e reagire in automatico a persone e veicoli che si introducono indebitamente nella tua proprietà. Le intrusioni, gli attraversamenti di aree e la circolazione sospetta sono fra gli scenari di rilevamento supportati. È anche possibile sincronizzare le analisi con una telecamera PTZ per il tracking automatico e i primi piani degli oggetti rilevati. Inoltre, per alcune telecamere sono disponibili classificazioni di persone e veicoli basate sull'IA, il che abilita funzionalità avanzate. Sono compresi un programma di installazione, uno strumento di progettazione e plugin VMS facoltativi.

- > Sistema di rilevamento delle intrusioni basato su edge
- > Classifica gli esseri umani e i veicoli
- > Scenari multipli di rilevamento
- > Tracking automatico PTZ per primi piani in automatico
- > Sovrapposizione metadati riquadri delimitatori del testo



# AXIS Perimeter Defender

## Generale

<b>Casi d'uso tipici</b>	Protezione perimetrale ad ampia scala Rilevamento intrusioni, in genere utilizzato in zone sterili di centrali elettriche, impianti chimici e altri tipi di infrastrutture nei settori industriali, dei trasporti e governativi
<b>Dispositivi supportati</b>	Telecamere per ambienti esterni Axis dotate di supporto per AXIS Camera Application Platform e firmware compatibile <sup>a</sup>
<b>Piattaforma di calcolo</b>	Edge
<b>Configurazione</b>	Compreso programma di installazione per PC (richiede Windows® 7, 8 o 10, Intel Core 2 Duo o successivo e 2 GB di RAM) <b>Modalità:</b> Modalità di calibrazione con classificazioni di persone e veicoli, con certificazione CPNI. Modalità intelligenza artificiale con classificazioni di persone e veicoli. Calibrazione e modalità intelligenza artificiale con classificazione di persone e veicoli.
<b>Software di supporto</b>	Strumento di progettazione di sistema per PC incluso
<b>Lingue</b>	Inglese
<b>Funzionalità</b>	
<b>Scenari</b>	Intrusione Circolazione sospetta Attraversamento zona Attraversamento zona condizionale Vari scenari simultanei supportati
<b>Funzione</b>	Filtro persona/veicolo Sensibilità del rilevamento Attenuazione fari Filtro insetti e gocce sull'obiettivo Rilevamento dei dispositivi automatico e manuale Configurazione visiva degli scenari di rilevamento Conferma visiva della configurazione Backup/ripristino delle impostazioni <b>Modalità di calibrazione:</b> Rilevamento persone accovacciate o che strisciano Rilevamento rotolamento Calibrazione prospettiva automatica e manuale AXIS Perimeter Defender PTZ Autotracking (richiede licenza separata) che abilita una telecamera termica o visiva fissa per prendere il controllo di una telecamera PTZ per il rilevamento automatico <sup>a</sup> <b>Modalità intelligenza artificiale:</b> Filtro dimensione oggetto

## Limiti

Non adatta per aree con grandi quantità di oggetti in movimento ad esempio nelle piazze pubbliche o nelle aree di transito. Le prestazioni di rilevamento possono essere influenzate da condizioni meteo avverse o illuminazione insufficiente (telecamere visive).  
**Modalità di calibrazione:** È necessario un montaggio, una calibrazione e una configurazione corrette della telecamera. Consultare il manuale utente per le istruzioni.  
AXIS Perimeter Defender PTZ Autotracking richiede la calibrazione.

## Integrazione di sistemi

**API (interfaccia per la programmazione di applicazioni)** Moduli di integrazione opzionali per Milestone XProtect® e Genetec™ Security Center.  
Potrebbero essere necessarie licenze software per la gestione video aggiuntive.  
È incluso il supporto per lo streaming di eventi dinamico per l'integrazione con altri software per la gestione video.

**Gestione degli eventi** Si integra con la telecamera per abilitare lo streaming di eventi su un Video Management System (VMS) ed azioni evento quali attivazione output esterno, notifiche ed edge storage.  
Evento di allarme movimento ONVIF (rif: specifiche di acquisizione immagini del servizio ONVIF)

**Metadati** Sovrimpressioni metadati  
Configurazione di uscita allarme e flusso di metadati

a. *Applicabile solo per i dispositivi supportati. Per un elenco completo dei prodotti supportati, visitare [axis.com/products/axis-perimeter-defender](http://axis.com/products/axis-perimeter-defender)*

Responsabilità ambientale:

[axis.com/environmental-responsibility](http://axis.com/environmental-responsibility)