

## AXIS Hängemontagesets für unbewegliche Dome-Kameras

Diese Sets erweitern die Montagemöglichkeiten für unbewegliche Axis Dome-Netzwerk-Kameras.



- > Zusätzliche Montagemöglichkeiten
- > Standardabmessungen
- > Einfache Installation
- > Interne Verkabelung
- > Elegantes Design

AXIS Hängemontagesets erweitern die Montagemöglichkeiten für unbewegliche Axis Dome-Netzwerk-Kameras. Verschiedene Lösungen ermöglichen die Wand-, Decken- oder Brüstungsmontage, um ein freies Sichtfeld zu gewährleisten.

Alle Halterungen sind mit internen Kabelkanälen ausgestattet, die die Kabel vor mutwilliger oder unabsichtlicher Beschädigung schützen.

Folgende Kameras können verwendet werden: AXIS 216FD, AXIS 216MFD, AXIS 216FD-V, AXIS 216MFD-V, AXIS P3301, AXIS P3301-V und AXIS 225FD Netzwerk-Kameras.

Sowohl für die Ecken- als auch für die Masten-Halterung sind Zubehörteile erhältlich. Die Rohre für die Montage an soliden Decken sind besonders nützlich, um eine Behinderung des Sichtfeldes durch Objekte zu verhindern.

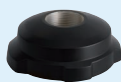
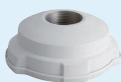


## Technische Daten – AXIS Hängemontagesets für unbewegliche Dome-Kameras

### AXIS Hängemontageset

Kompatibel mit  
AXIS 216FD, AXIS 216MFD, AXIS 216FD-V,  
AXIS 216MFD-V, AXIS P3301, AXIS P3301-V

1,5"-NPT-auf-  
M30-Adapter



### AXIS Hängemontageset

Kompatibel mit  
AXIS 225FD

1,5"-NPT-auf-  
M30-Adapter



### Halterungen mit standardmäßigen 1,5"-NPT-Verbindungen

Schwannenhals-  
wandhalterung

Brüstungs-  
halterung

Masten-  
halterung

Eckhalterung



### Halterungen mit M30-Verbindung

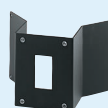
Wandhalterung

Brüstungs-  
halterung

Hänge-  
montage-  
halterung

Masten-  
halterung

Eckhalterung



Weitere Informationen und ein Konfigurations-Tool finden Sie unter  
[www.axis.com/accessories](http://www.axis.com/accessories)