

Kits de suporte AXIS para dome fixo

Aumente as opções de montagem para câmeras de rede com dome fixo.



- > Aumenta as opções de montagem
- > Dimensões padrão
- > Fácil instalação
- > Cabeamento interno
- > Design moderno

Os Kits de suporte AXIS foram projetados para aumentar as opções de montagem das câmeras de rede com dome fixo. As diferentes soluções permitem montagem na parede, no teto ou em paredes para garantir um amplo campo de visão.

Todos os suportes têm canais de cabo interno, que protegem os cabos contra danos intencionais e não intencionais.

Os acessórios estão disponíveis para permitir a montagem em cantos de paredes ou postes. Os tubos para montagem em teto de concreto são especialmente projetados para evitar que objetos bloqueiem a visão.

Câmeras que o suporte é recomendado: Câmeras de rede AXIS 216FD, AXIS 216MFD, AXIS 216FD-V, AXIS 216MFD-V, AXIS P3301, AXIS P3301-V e AXIS 225FD.

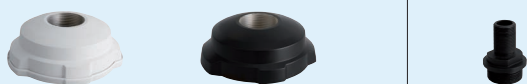


Especificações técnicas – Kits de suporte AXIS para dome fixo

Kits de suporte AXIS

Compatíveis com
AXIS 216FD, AXIS 216MFD, AXIS 216FD-V,
AXIS 216MFD-V, AXIS P3301, AXIS P3301-V

Adaptador NPT
de 1,5" até M30



Kits de suporte AXIS

Compatíveis com
AXIS 225F

Adaptador NPT
de 1,5" até M30



Montagens com conexão padrão NPT de 1,5"

Montagem
curva em parede

Montagem
em parapeito

Montagem
em poste

Montagem
em cantos



Montagens com conexão M30

Montagem
em parede

Montagem
em parapeito

Montagem
suspensa

Montagem
em poste

Montagem
em cantos



Mais informações e uma ferramenta de configuração estão disponíveis no site www.axis.com/accessories