

Cámara de red AXIS P8514

Cámara montada de manera encubierta a la altura de los ojos para una identificación fiable



- > Objetivo estenopeico para identificación
- > Excelente calidad de vídeo que incluye HDTV 720p
- > Múltiples secuencias de vídeo H.264
- > Instalación rápida con alimentación a través de Ethernet

La cámara montada a la altura de los ojos viene instalada en un conducto a una altura de 160 cm y ofrece un sistema de supervisión por vídeo encubierto para interiores que se integra perfectamente en cualquier entorno comercial minorista, hostelero y bancario.

Diseñada para su colocación cerca de salidas de edificios, la altura de la cámara de red AXIS P8514 se ha optimizado de tal modo que enfoca directamente a la cara de las personas, lo que facilita una identificación fiable incluso si la persona lleva una capucha o una gorra de béisbol. La cámara encubierta es casi imposible de descubrir, lo que impide su manipulación y permite que pueda ofrecer disparos perfectos gracias a su colocación a la altura de los ojos.

El objetivo estenopeico ofrece una profundidad de campo a 2 m, que permite la identificación de primeros planos. Al ofrecer una excelente calidad de vídeo a una gran velocidad de imagen, la cámara AXIS P8514 es compatible con la resolución de 1 megapíxel o HDTV 720p en secuencias H.264 y Motion JPEG.

La cámara tiene el aspecto de una indicación de altura redondeada si se utiliza la calcomanía que se incluye, y la forma

redondeada permite obtener un ángulo de visión y un ajuste optimizados con tan solo girar el conducto. La calcomanía indicadora de la altura también ayuda a ocultar más el objetivo estenopeico de la cámara. Esta forma es exclusiva en comparación con las soluciones de la competencia, que a menudo se montan directamente en la pared o en el marco de la puerta.

La cámara AXIS P8514 está diseñada para instalarse de forma rápida. La cámara incluye un cable Ethernet montado previamente de 1,3 metros de longitud con un conector hembra. La cámara está disponible en tres colores: negro, blanco y cromado, para integrarse perfectamente en entornos en los que haya un tipo similar de conductos, por ejemplo, de conducciones de agua y eléctricas o los conductos del sistema de calefacción y aspersión.



Especificaciones técnicas – Cámara de red AXIS P8514

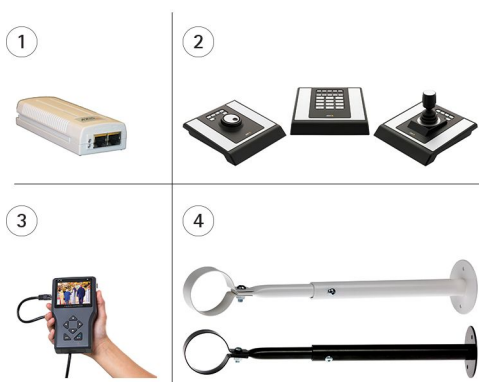
Modelos	AXIS P8514: resolución de 1 MP/HDTV 720p con un cable Ethernet de 1,3 m de longitud con un conector RJ45 hembra	Activadores de evento	Vídeo inteligente
Cámara		Acciones de evento	Carga de archivos: FTP, HTTP, recurso compartido de red y correo electrónico Notificación: correo electrónico, HTTP y TCP Memoria de vídeo previa y posterior a la alarma
Sensor de imagen	CMOS RGB de barrido progresivo de 1/4"	Transmisión de datos	Datos de eventos
Lente	3,7 mm: visión de 57° ^a , F1.8	Ayuda integrada para la instalación	Contador de píxeles
Iluminación mínima	1 lux, F1.8	General	
Velocidad de obturación	1/24500 s a 1/6 s	Carcasa	Conducto de acero pintado de epoxi disponible en blanco, negro y cromado Colores: blanco: RAL 9010; negro: RAL 9005
Ajuste de ángulo de cámara	Ajuste de rotación de ±90°	Memoria	128 MB de RAM, 128 MB de Flash
Vídeo		Alimentación	Alimentación a través de Ethernet IEEE 802.3af/802.3at Clase 1, 3,2 W máx.
Compresión de vídeo	H.264 (MPEG-4 Parte 10/AVC) Motion JPEG	Conectores	RJ45 hembra para 10BASE-T/100BASE-TX PoE
Resoluciones	de 1280 x 960 ^b a 160 x 90	Condiciones de funcionamiento	De 0 °C a 50 °C
Velocidad de imagen	H.264: 30 imágenes por segundo en todas las resoluciones Motion JPEG: 30 imágenes por segundo en todas las resoluciones	Homologaciones	EN 55022 Clase B, EN 61000-3-2, EN 61000-3-3, EN 61000-6-1, EN 61000-6-2, EN 55024, FCC Parte 15 Subparte B Clase B, ICES-003 Clase B, VCCI Clase B, C-tick AS/NZS CISPR 22, EN 60950-1, IEC 60821-3-3 Clase 3K3 (rango de temperatura: de 0 °C a +50 °C, sin humedad), IEC 607213-3 Clase 3M3 (vibración, choque y sacudida)
Transmisión de vídeo	Múltiples secuencias configurables individualmente en H.264 y Motion JPEG, velocidad de imagen y ancho de banda controlables, VBR/CBR H.264	Peso	4,5 g
Parámetros de la imagen	Compresión, color, brillo, nitidez, contraste, balance de blancos, control y zonas de exposición, compensación de contraluz, contraste dinámico de amplio rango dinámico (WDR), ajuste más preciso del comportamiento con poca luz, duplicación de imágenes Rotación: 0°, 90°, 180°, 270° Superposición de texto e imágenes, máscara de privacidad	Dimensiones	2830 x 51 mm
Movimiento horizontal/vertical y zoom	PTZ digital, posiciones predefinidas, ronda de vigilancia	Accesorios incluidos	Abrazaderas, Guía de instalación AXIS P8514 blanca: Calcomanía indicadora de la altura previamente colocada AXIS P8514 negra: Calcomanía indicadora de la altura incluida AXIS P8514 cromada: Calcomanía indicadora de la altura incluida
Red		Software de gestión de vídeo	AXIS Camera Companion (incluido), AXIS Camera Station y software de gestión de vídeo de los socios desarrolladores de aplicaciones de Axis (no incluido). Para obtener más información, visite www.axis.com/products/video/software
Seguridad	Protección por contraseña, filtro de direcciones IP, cifrado HTTPS ^c , control de acceso a la red IEEE 802.1X ^c , autenticación Digest, registro de acceso de usuarios	Garantía	Garantía Axis de 3 años y opción de garantía AXIS ampliada, visite www.axis.com/warranty
Protocolos compatibles	IPv4/v6, HTTP, HTTPS ^c , SSL/TLS ^c , QoS Layer 3 DiffServ, FTP, SMB, SMTP, Bonjour, UPnP TM , SNMP v1/v2c/v3 (MIB-II), DNS, DynDNS, NTP, RTSP, RTP, TCP, UDP, IGMP, RTCP, ICMP, DHCP, ARP, SOCKS		
Integración de sistemas			
Interfaz de programación de aplicaciones	API abierta para la integración de software, incluida VAPIX [®] y la Plataforma de aplicaciones de cámaras AXIS; las especificaciones están disponibles en www.axis.com AXIS Video Hosting System (AVHS) con conexión de cámara con un solo clic ONVIF; las especificaciones están disponibles en www.onvif.org		
Vídeo inteligente	Detección de movimiento por vídeo y alarma antimanipulación activa		

- a. Ángulo de visión horizontal
b. 1440 x 900 (1,3 MP), resolución ampliable a través de VAPIX[®]
c. Este producto incluye software desarrollado por OpenSSL Project para su uso en el kit de herramientas OpenSSL (www.openssl.org) y software criptográfico escrito por Eric Young (ey@cryptsoft.com)

Más información disponible en www.axis.com

Accesorios opcionales

1. Midspans PoE de AXIS
2. AXIS T8310
3. AXIS T8414
4. Escuadras de pared AXIS P85



Área de cobertura de la cámara de red AXIS P8514

