

## AXIS P5512/-E PTZ Dome Network Camera

Telecamere di rete PTZ a cupola, compatte, accessibili, con funzioni Day&Night e zoom 12x.



- > Rotazione a 360° con funzione di inversione automatica
- > Zoom ottico 12x
- > Funzionalità Day&Night, H.264
- > Protezione di classe IP contro polvere e acqua
- > Facile installazione con Power over Ethernet (IEEE 802.3af)

Le telecamere a cupola per interni ed esterni AXIS P5512 sono compatte, hanno un prezzo accessibile e sono dotate di funzioni di rotazione, inclinazione e zoom, permettono il funzionamento diurno e notturno e sono adatte alla sorveglianza di aree come negozi, banche, hotel, magazzini, parcheggi e locali commerciali.

Le telecamere AXIS P5512/-E consentono agli utenti in postazioni remote di ruotare l'obiettivo a 360° per la sorveglianza generale, inclinare l'obiettivo di 180° e catturare dettagli grazie allo zoom 12x con messa a fuoco automatica. Grazie alla funzione Day&Night, l'alta qualità d'immagine può essere mantenuta anche in condizioni di scarsa illuminazione.

Le telecamere permettono di ottenere flussi video H.264 e Motion JPEG al massimo frame rate con risoluzioni 4CIF (704x480 a 60 Hz, 704x576 a 50 Hz). Il formato H.264 ottimizza significativamente l'utilizzo della larghezza di banda e le esigenze di archiviazione senza compromettere la qualità d'immagine.

Utilizzando un cavo multi-connettore opzionale, il modello AXIS P5512 supporta audio bidirezionale, rilevamento di suoni, porte di ingresso/uscita per accessori esterni e alimentazione CA/CC.

La telecamera AXIS P5512 è classificata IP51, quindi è protetta contro polvere e gocciolamento d'acqua. La telecamera può funzionare anche se è attivo un sistema antincendio a spruzzo.

Il modello per esterni AXIS P5512-E è classificato IP66 e NEMA 4X per la protezione contro polvere, pioggia, neve, ghiaccio e corrosione. AXIS P5512-E può essere utilizzata a temperature comprese tra -20 °C e 50 °C.

Lo slot SD/SDHC nelle telecamere AXIS P5512/-E, permette la memorizzazione locale delle registrazioni.



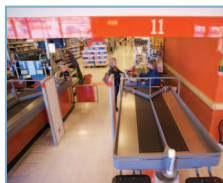
Nota: I kit per il montaggio su soffitti e controsoffitti sono inclusi con il modello AXIS P5512. Altre staffe di montaggio sono vendute separatamente.

# Anche se il prezzo del modello AXIS P5512/-E è contenuto, le sue prestazioni sono spesso associate a quelle delle telecamere a cupola PTZ di fascia alta.

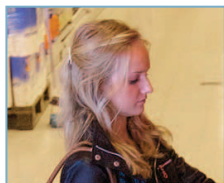
Le compatte telecamere di rete PTZ a cupola AXIS P5512/-E offrono soluzioni accessibili e flessibili per il monitoraggio remoto e discreto di aree interne ed esterne, garantendo eccezionali potenzialità di sorveglianza e zoom.

## Rotazione, inclinazione e zoom con funzione giro di ronda

Le telecamere offrono panoramiche a 360° tramite inversione automatica, inclinazioni di 180°, zoom ottico 12x e digitale 4x con messa a fuoco automatica. Grazie ai giri di ronda, le telecamere possono spostarsi automaticamente in base a percorsi preimpostati per sorvegliare diverse zone in un determinato contesto.



Panoramica



Zoom avanti

## Funzionalità Day&Night

Le telecamere sono dotate di un filtro infrarossi automatico e rimovibile che permette di trasmettere immagini a colori in condizioni di illuminazione sufficiente e immagini in bianco e nero in condizioni di scarsa luminosità.



Modalità diurna



Modalità notturna

## Intelligent video e Advanced Gatekeeper

Le funzioni Intelligent video come il rilevamento di oggetti in movimento nel video, il rilevamento di suoni e le applicazioni supportate dalla Piattaforma applicativa per telecamere AXIS, possono essere usate per far scattare allarmi, attivare la registrazione e inviare notifiche via e-mail, HTTP e TCP.

Con la funzione Advanced Gatekeeper, le telecamere AXIS P5512/-E possono spostarsi automaticamente verso un punto preimpostato e, ad esempio, possono ingrandire la targa di un'auto quando viene rilevato un movimento in un'area definita per poi ritornare alla posizione iniziale.



## Un solo cavo di rete per alimentazione, video/audio e comandi PTZ

Sia le telecamere per interni sia quelle per esterni supportano lo standard Power over Ethernet (PoE) IEEE 802.3af, così da permetterne una facile installazione. Le telecamere possono essere collegate semplicemente a uno switch PoE oppure tramite midspan collegato a uno switch con un solo cavo per alimentazione, video/audio e comandi PTZ. Le telecamere non sono fornite con il midspan PoE.

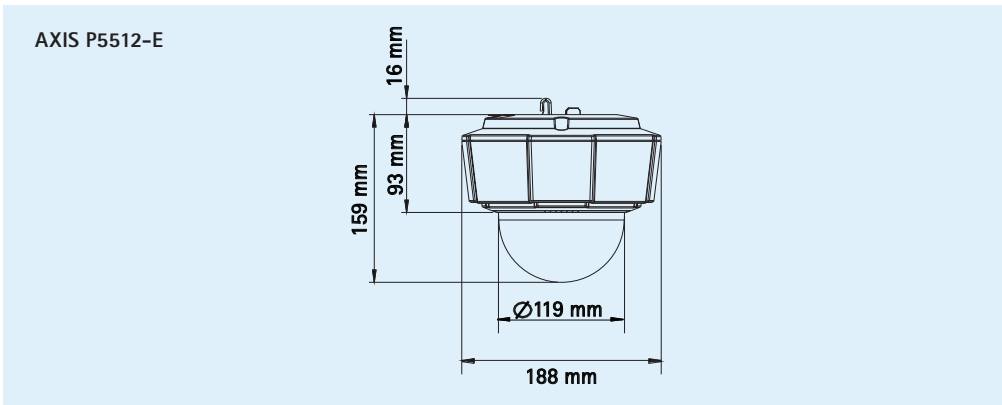
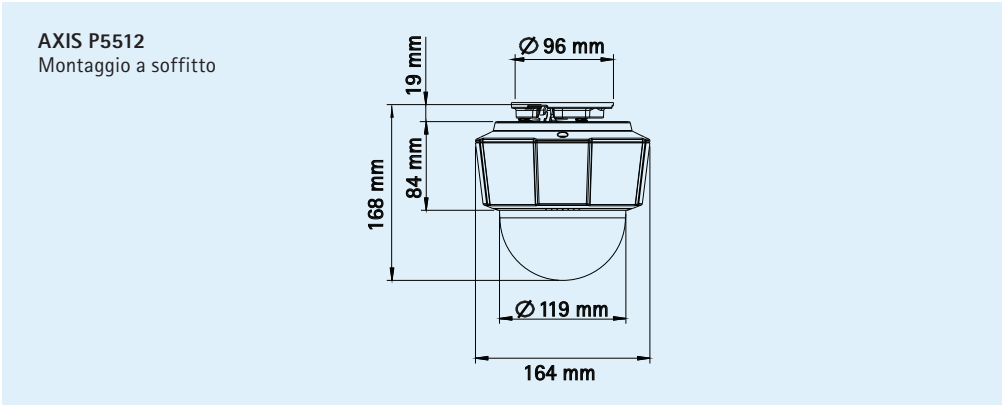
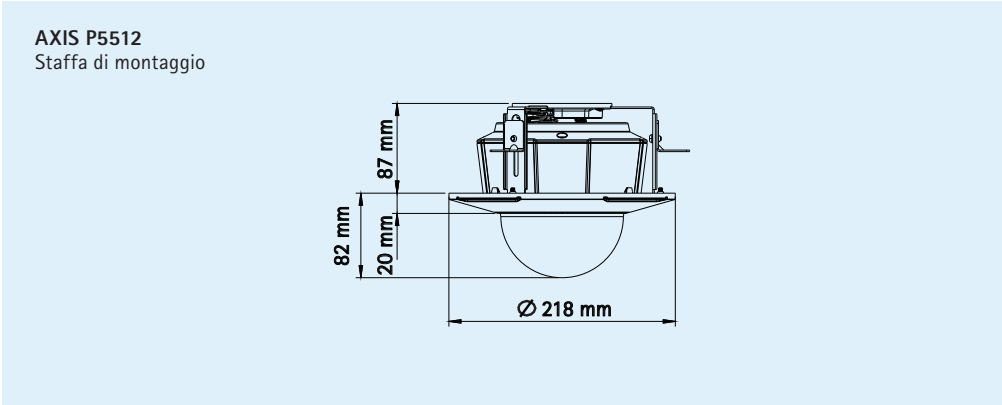


## Installazione semplice e affidabile

Le telecamere per esterni AXIS P5512/-E sono classificate IP e NEMA, assicurando così un funzionamento affidabile in ambienti interni o esterni. Non sarà necessaria alcuna protezione aggiuntiva. Inoltre, le telecamere sono progettate con un facile attacco a baionetta per gli accessori Axis standard per l'installazione a soffitto, a muro, su palo o ad angolo. I kit per il montaggio su soffitti e soffitti mobili sono inclusi con il modello per interni AXIS P5512.



Design compatto:  
largo meno di 19 cm



### Accessori opzionali

Accessori AXIS T91A per il montaggio



Parete



Angolo



Tramite  
Pendant  
Kit



Soffitto

Illuminatori AXIS T90A



AXIS T8310  
Video Surveillance Control Board



Midspan PoE AXIS  
a 1 porta



100-240 V CA

Midspan AXIS T81B22  
CC 30 W



12/24 V CC

Per AXIS P5512:  
Cavo multiplo per alimentazione  
CA/CC, alimentazione, I/O e audio



Per AXIS P5512-E:  
Modulo di I/O audio di rete  
AXIS P8221



AXIS Camera Station e software  
per la gestione video dei partner  
ADP di Axis. Per ulteriori  
informazioni, consultare [www.  
axis.com/products/video/software/](http://www.axis.com/products/video/software/)

## Specifiche tecniche – AXIS P5512/-E PTZ Dome Network Camera

Telecamera		Integrazione di sistemi	
<b>Modelli</b>	AXIS P5512 60 Hz; AXIS P5512 50 Hz AXIS P5512-E 60 Hz; AXIS P5512-E 50 Hz	<b>Interfaccia per la programmazione di applicazioni</b>	Open API per l'integrazione di software, comprese VAPIX® e la Piattaforma applicativa per telecamere AXIS, specifiche disponibili all'indirizzo <a href="http://www.axis.com">www.axis.com</a> Include la specifica ONVIF disponibile su <a href="http://www.onvif.org">www.onvif.org</a> Supporto di AXIS Video Hosting System (AVHS) con connessione One-Click alla telecamera
<b>Sensore immagini</b>	CCD da 1/4"	<b>Tecnologia Intelligent Video</b>	Rilevamento di oggetti in movimento nel video, Advanced Gatekeeper, Piattaforma applicativa per telecamere AXIS <b>AXIS P5512:</b> Rilevamento audio
<b>Obiettivo</b>	f=3.8 – 46 mm, F1.6 – 2.7, messa a fuoco automatica, funzionalità Day & Night Angolo di visualizzazione in orizzontale: 51.6° – 4.4°	<b>Attivazione allarmi</b>	Rilevamento di oggetti in movimento nel video, posizioni PTZ, temperatura, scheda di memoria piena, Piattaforma applicativa per telecamere AXIS <b>AXIS P5512:</b> Input esterni, rilevamento di suoni
<b>Illuminazione minima</b>	Colore: 1 lux a 30 IRE, F1,6 Immagini in bianco e nero: 0,3 lux a 30 IRE, F1,6	<b>Eventi di allarme</b>	Caricamento dei file tramite FTP, HTTP ed e-mail Invio di notifiche tramite e-mail, HTTP e TCP Programmi PTZ, avvio del giro di ronda e registrazione locale Buffer video pre/post allarme <b>AXIS P5512:</b> Output esterni, riproduzione clip audio
<b>Durata otturazione</b>	Da 1/50000 s a 4/3 s (60 Hz), da 1/50000 s a 8/5 s (50 Hz)	<b>Ausili all'installazione nel software</b>	Contatore di pixel
<b>PTZ</b>	Inversione elettronica, inversione automatica, 100 posizioni preimpostate Rotazione: 360° (con inversione automatica), 1.8° – 100°/s Rotazione in verticale: 180°, 1.8° – 100°/s Zoom ottico 12x e zoom digitale 4x, zoom complessivo 48x	<b>Caratteristiche generali</b>	
<b>Funzionalità PTZ</b>	Giro di ronda limitato Coda di controllo Indicazione della direzione a video	<b>Custodia</b>	Cupola trasparente in acrilico (PMMA) <b>AXIS P5512:</b> Custodia in alluminio e plastica classificato IP51 <b>AXIS P5512-E:</b> Custodia in alluminio e plastica, parasole (PC/ASA) classificati IP66 e NEMA 4X
Video		<b>Processori e memoria</b>	ARTPEC-3, RAM da 256 MB, memoria Flash da 128 MB
<b>Compressione video</b>	H.264 (MPEG-4 Parte 10/AVC) Motion JPEG	<b>LED</b>	Power over Ethernet IEEE 802.3af Classe 3 <b>AXIS P5512:</b> 20–24 V CA, massimo. 23.4 VA; 24–34 V CC, massimo. 15,6 W
<b>Risoluzioni</b>	Da 704x480 a 176x120 (60 Hz) Da 704x576 a 176x144 (50 Hz)	<b>Connettori</b>	RJ-45 per 10BASE-T/100BASE-TX PoE <b>AXIS P5512:</b> Connettore multiplo (cavo non incluso) per alimentazione CA/CC, 4 ingressi/uscite allarme configurabili, ingresso microfono, uscita linea mono verso altoparlante attivo <b>AXIS P5512-E:</b> Kit con connettori RJ-45 di classe IP66 incluso
<b>Frequenza dei fotogrammi</b>	H.264: Fino a 30/25 fps (60/50 Hz) in tutte le risoluzioni Motion JPEG: Fino a 30/25 fps (60/50 Hz) in tutte le risoluzioni	<b>Spazio di memorizzazione locale</b>	Slot per schede di memoria SD/SDHC (scheda di memoria non inclusa)
<b>Streaming video</b>	Possibilità di trasmettere più flussi configurabili singolarmente in formato H.264 e Motion JPEG Velocità di trasmissione e larghezza di banda regolabili VBR/CBR H.264	<b>Condizioni operative</b>	<b>AXIS P5512:</b> Da 0 °C a 50 °C Umidità relativa: 20 – 80% (senza condensa) <b>AXIS P5512-E:</b> Da -20 °C a 50 °C
<b>Impostazioni immagini</b>	Tempo di otturazione manuale, compressione, luminosità, nitidezza, bilanciamento del bianco, controllo dell'esposizione, compensazione della retroilluminazione, regolazione di precisione in condizioni di scarsa illuminazione, rotazione, correzione rapporto d'aspetto, sovrapposizione testo e immagine e fermo immagine in PTZ	<b>Approvazioni</b>	EN 55022 Classe B, EN 61000-3-2, EN 61000-3-3, EN 61000-6-1, EN 61000-6-2, EN 55024, FCC Parte 15, Sezione B, Classe B, ICES-003 Classe B, VCCI Classe B, C-tick AS/NZS CISPR 22, EN 60950-1, KCC Classe B; <b>AXIS P5512:</b> IEC 60529 IP51; IEC 60721-4-3 Classe 3K3, 3M3, EN/IEC 60068-2 <b>AXIS P5512-E:</b> IEC 60529 IP66, NEMA 250 Tipo 4X; IEC 60721-4-3 Classe 4K1, 4C3, 4M3, EN/IEC 60068-2
Audio (solo AXIS P5512)		<b>Peso</b>	<b>AXIS P5512:</b> 1,1 kg, con staffa per il montaggio su controsoffitto: 1,6 kg <b>AXIS P5512-E:</b> 1,2 kg
<b>Streaming audio</b>	Bidirezionali	<b>Accessori inclusi</b>	Rivestimenti trasparenti e sfumati per la cupola, Guida all'installazione, CD con manuale per l'utente, software di registrazione, strumenti per l'installazione e la gestione, 1 licenza utente per decodificatore Windows <b>AXIS P5512:</b> Kit di montaggio per soffitti e controsoffitti <b>AXIS P5512-E:</b> Kit di connessione RJ-45 con classe di protezione IP66
<b>Compressione audio</b>	AAC LC 8/16 kHz, G.711 PCM 8 kHz, G.726 ADPCM 8 kHz Velocità in bit configurabile		
<b>Input/output</b>	Richiede un cavo a connettori multipli (non incluso) per microfono esterno o ingresso linea e uscita linea		
Rete			
<b>Sicurezza</b>	Protezione mediante password, filtri per indirizzi IP, crittografia HTTPS*, controllo degli accessi di rete IEEE 802.1X*, digest-authentication, registro degli accessi utente		
<b>Protocolli supportati</b>	IPv4/v6, HTTP, HTTPS*, SSL/TLS*, QoS Layer 3 DiffServ, FTP, SMTP, Bonjour, UPnP, SNMPv1/v2c/v3 (MIB-II), DNS, DynDNS, NTP, RTSP, RTP, TCP, UDP, IGMP, RTCP, ICMP, DHCP, ARP, SOCKS		

\* Questo prodotto viene fornito con un software sviluppato da OpenSSL Project e utilizzabile con OpenSSL Toolkit ([www.openssl.org](http://www.openssl.org))

Per ulteriori informazioni, visitare il sito web [www.axis.com](http://www.axis.com)