

AXIS P1311 Netzwerk-Kamera

Videoüberwachung mit H.264 Komprimierung.



- > Exzellente Bildqualität
- > Mehrere H.264-Videoströme
- > Intelligente Videofähigkeit
- > Lokaler Speicher
- > Power over Ethernet

Die AXIS P1311 ist eine robuste feste Kamera, die exzellente Videoqualität mit H.264 und progressiven Scan liefert.

Die AXIS P1311 liefert gestochen scharfe Bilder sowohl von gut als auch von schwach ausgeleuchteten Umgebungen und ist die perfekte Wahl, wenn eine deutlich sichtbare Kamera zwecks Abschreckung in Umgebungen wie z. B. Schulen, Einzelhandelsgeschäften, Banken und anderen Bürogebäuden benötigt wird.

Mehrere H.264- und Motion JPEG-Ströme können mit voller Bildrate bereitgestellt oder einzeln für verschiedene Bildqualitätsanforderungen und Bandbreitenbeschränkungen optimiert werden. Das Modell AXIS P1311 ist durch die Unterstützung von MPEG-4 Part 2 zudem abwärtskompatibel.

Die AXIS P1311 bietet intelligente Funktionen wie die Videobewegungserkennung, die Audioerkennung und die Alarmbenachrichtigung bei Manipulationsversuchen, z.B. Versperren oder Besprühen der Kamera.

Mithilfe der Zweiwege-Audiounterstützung kann ein Fernbenutzer in den überwachten Bereich hineinhören und mit Besuchern oder Eindringlingen kommunizieren.

Die leistungsstarke Ereignisverwaltung sorgt für eine effiziente Nutzung der Kameras in einem Videoüberwachungssystem. Die AXIS P1311 ist mit einem SD/SDHC-Speicherkartenschacht ausgestattet, der neben dem integrierten Pufferspeicher für Vor-/Nachalmbilder das optionale lokale Speichern von Videobildern ermöglicht.

Die Stromversorgung der Kamera kann per Power over Ethernet (gemäß IEEE 802.3af) über das Netzwerk erfolgen, sodass die kostspielige Installation von Stromkabeln entfällt.



Technische Daten – AXIS P1311 Netzwerk-Kamera

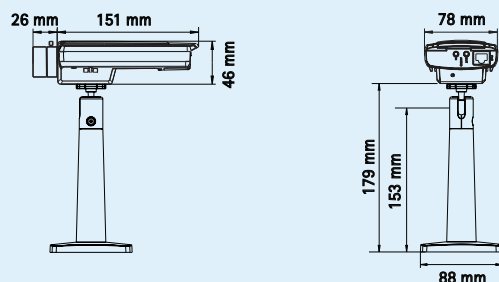
Kamera	
Bildsensor	1/4" progressive Abtastung / RGB VGA CMOS
Objektiv	4,0 mm, F1,2, feste Blende, CS-Anschluss Sichtwinkel, horizontal: 48°
Lichtempfindlichkeit	0,6 bis 30000 Lux, F1,2
Verschlusszeit	1/5000 s bis 1/4 s
Video	
Video komprimierung	H.264 (MPEG-4 Part 10/AVC) Motion JPEG MPEG-4 Part 2 (ISO/IEC 14496-2)
Auflösungen	640x480 bis 160x120
Bildrate H.264/ Motion JPEG/ MPEG-4 Part 2	30 Bilder/s bei allen Auflösungen
Video-Streaming	Mehrere, individuell konfigurierbare Videostreams in H.264 und MPEG-4 Part 2 Bildfrequenz und Bandbreite steuerbar VBR/CBR H.264 und MPEG-4 Part 2
Bildeinstellungen	Komprimierung, Farbe, Helligkeit, Schärfe, Kontrast, Weißabgleich, Belichtungssteuerung, Belichtungszonen, Gegenlichtausgleich, Feineinstellung des Verhaltens bei schwachen Lichtverhältnissen, Bildrotation Text- und Bild-Overlay Privatzenenmaske
Audio	
Audio-Streaming	Zweiwege Audio
Audio-komprimierung	AAC LC 8/16 kHz G.711 PCM 8 kHz G.726 ADPCM 8 kHz Konfigurierbare Bitrate
Audio-Eingang/-Ausgang	Integriertes Mikrofon, Eingang für externes Mikrofon oder Line-Eingang, Line-Ausgang
Netzwerk	
Sicherheit	Kennwortschutz, IP-Adressfilter, HTTPS-Verschlüsselung, Netzwerkzugriffskontrolle* nach IEEE 802.1X, Digest-Authentifizierung, Benutzerzugriffsprotokollierung
Unterstützte Protokolle	IPv4/v6, HTTP, HTTPS*, QoS Layer 3 DiffServ, FTP, SMTP, Bonjour, UPnP, SNMPv1/v2c/v3(MIB-II), DNS, DynDNS, NTP, RTSP, RTP, TCP, UDP, IGMP, RTCP, ICMP, DHCP, ARP, SOCKS

Systemintegration	
Anwendungs-programmier-schnittstelle	Offene API für Softwareintegration, einschließlich VAPIX® von Axis Communications, verfügbar unter www.axis.com Spezifikationen verfügbar unter www.onvif.org AXIS Video Hosting System (AVHS) mit One-Click-Camera-Verbindung
Intelligentes Video	Videobewegungserkennung, aktiver Manipulationsalarm, Audioerkennung
Alarmauslösung	Intelligentes Video und externer Eingang
Alarmereignisse	Bild-Upload über FTP, HTTP und E-Mail Benachrichtigung per E-Mail, HTTP und TCP Aktivierung externer Ausgänge Aufzeichnung von Video und Audio über die Option des lokalen Speichers, Vor- und Nachlaufpuffer
Installationshilfe	Fokusassistent, Pixelzähler
Allgemein	
Gehäuse	Metall (Zink)
Processor and memory	ARTPEC-B, 64 MB RAM, 32 MB Flash
Stromversorgung	8 – 20 V Gleichstrom, max. 2,8 W Power over Ethernet (IEEE 802.3af) Klasse 1
Anschlüsse	RJ-45 10BASE-T/100BASE-TX PoE: 3,5 mm mic/line in, 3,5 mm line out; Schnittstelle für Netzteil, Jeweils ein digitaler Ein- und Ausgang
Lokaler Speicher	SD/SDHC-Speicherkartenschacht (Karte nicht im Lieferumfang enthalten)
Betriebsbedingungen	-10 °C bis 55 °C Rel. Luftfeuchtigkeit 20 bis 80% (nicht kondensierend)
Zulassungen	EN 55022, EN 55024, EN 60950-1, EN 61000-3-2, EN 61000-3-3, EN 61000-6-1, EN 61000-6-2, FCC Part 15 Subpart B Class B, ICES-003 Class B, VCCI Class B, C-tick AS/NZS CISPR 22 Netzteil: EN 60950-1, UL, CSA
Gewicht	584 g
Im Lieferumfang enthaltene Zubehör	Netzteil, Montagefuß, Anschlusszubehör, Installationsanleitung, CD mit Installationsprogrammen, Aufzeichnungssoftware und Benutzerhandbuch, Windows-Decoder-Lizenz für 1 Benutzer

*Dieses Produkt beinhaltet Software entwickelt innerhalb des OpenSSL-Projektes zur Nutzung mit dem OpenSSL Toolkit

Weitere Informationen finden Sie unter www.axis.com

Abmessungen



Sonderzubehör

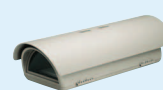
Verschiedene Gehäuse für den Innenbereich



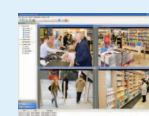
AXIS T90A-Strahler



AXIS PoE Midspan 1-port



AXIS T8412
Installationsmonitor



Informationen zu AXIS Camera Station und Videoverwaltungssoftware von Axis Application Development Partners finden Sie unter www.axis.com/products/video/software/