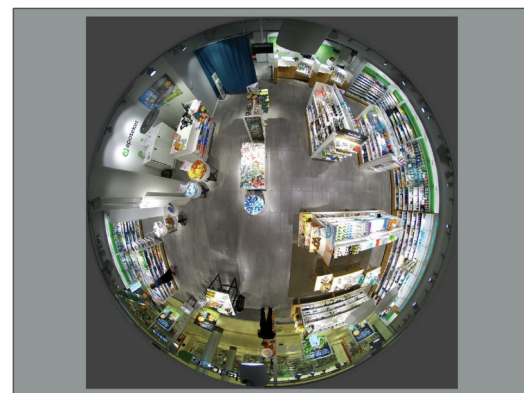


## AXIS M3048-P Network Camera

### Minidome de 12 MP com visão panorâmica de 360°

A AXIS M3048-P é uma câmera dome fixa com preço acessível equipada com um sensor de 12 MP que proporciona um design discreto e amigável. Oferece visão geral de 360° e visualizações com distorção removida, tais como panorama, área de exibição, corredor, canto e quadriculado, com nitidez excepcional. O suporte a HDMI permite streaming ao vivo para um monitor de exibição pública em HDTV. Caixas pretas, resistentes a vandalismo e com detector de fumaça estão disponíveis como acessórios, e a AXIS M3048-P pode ser facilmente pintada para combinar com qualquer ambiente. A instalação é rápida com a caixa tipo baioneta e a conexão fácil dos cabos. Não há necessidade de foco manual, pois o foco da câmera é ajustado na fábrica.

- > Visão geral panorâmica completa com nitidez excepcional
- > Instalação rápida com design pequeno e discreto
- > Tecnologia Zipstream para redução de largura de banda e armazenamento
- > O suporte a HDMI permite a transmissão para um monitor
- > Design sem PVC com 70% de plástico reciclado



2880 x 2880  
4000 x 3000

# AXIS M3048-P Network Camera

Câmara	
Sensor de imagem	CMOS RGB de 1/1,7 pol. e 12 MP (4000 x 3000) com varredura progressiva
Lente	F2.8, íris fixa, foco fixo, 1,65 mm Campo de visão horizontal: 185° Campo de visão vertical: 185°
Iluminação mínima	0,35 lux a 50 IRE F2.8
Velocidade do obturador	1/25000 s a 1/2 s
Ajuste da câmera	Rotação ±180°
Vídeo	
Compressão de vídeo	H.264 (MPEG-4 Parte 10/AVC) perfis Baseline, Main e High Motion JPEG
Resolução	360° de visão geral: 2880x2880 a 480x480 Panorama: 2560x720 a 640x240 Panorama duplo: 2560x1440 a 480x360 Quad view 2560 x 1440 a 480 x 360 Área de exibição: 2048x1152 a 480x360 Canto à esquerda ou à direita: 1920x720 a 640x240 Canto duplo: 1920x1440 a 480x360 Corredor: 2560 x 1440 a 640 x 360
Taxa de quadros	Somente visão geral 360°, até 2880 x 2880: 30/25 fps a 60Hz/50Hz Visão com distorção removida na resolução máxima + visão geral 360° até 2048 x 2048: 15/13 fps a 60Hz/50Hz
Streams de vídeo	Múltiplos streams configuráveis individualmente em H.264 e Motion JPEG Tecnologia Axis Zipstream em H.264 Taxa de quadros e largura de banda controláveis VBR/MBR H.264 HDMI™
Multi-view streaming	Visão geral 360°. Visão panorâmica com distorção removida, corredor, cantos e quad view. Duas áreas de exibição individuais recortadas e com distorção removida. A visão geral 360° pode ser transmitida simultaneamente com duas áreas de exibição ou uma outra exibição com distorção removida.
Saída HDMI	HDMI 720p a 50/60 fps (50/60 Hz)
Configurações de imagem	Compactação, cor, brilho, nitidez, contraste, balanço de branco, controle de exposição, zonas de exposição, WDR - contraste dinâmico, redução de ruído, rotação: 0°, 180°, sobreposição de texto e imagem, máscaras de privacidade, espelhamento de imagens
Pan/Tilt/Zoom	PTZ digital de áreas de exibição, posições predefinidas, guard tour, tilt digital da visão panorâmica e quad view.
Áudio	
Entrada/saída de áudio	Conectividade de áudio bidirecional via AXIS T61 Audio and I/O Interfaces com tecnologia portcast (sem suporte para AXIS T61 Mk II)
Rede	
Segurança	Proteção por senha, filtragem de endereços IP, criptografia HTTPS <sup>a</sup> , controle de acesso à rede IEEE 802.1X <sup>a</sup> , autenticação digest, log de acesso de usuários, gerenciamento centralizado de certificados, proteção contra atraso de força bruta
Protocolos de rede	IPv4, IPv6, USGv6, HTTP, HTTPS <sup>a</sup> , SSL/TLS <sup>a</sup> , QoS Layer 3 DiffServ, FTP, SFTP, CIFS/SMB, SMTP, Bonjour, UPnP™, SNMP v1/v2c/v3 (MIB-II), DNS, DynDNS, NTP, RTSP, RTP, TCP, UDP, IGMP, RTCP, ICMP, DHCP, ARP, SOCKS, SSH, LLDP, HDMI™ 1.4b
Integração de sistemas	
Interface de programação de aplicativo	API aberta para integração de software, incluindo VAPIX® e AXIS Camera Application Platform; especificações disponíveis em <a href="http://axis.com">axis.com</a> AXIS Guardian com One-Click Connection ONVIF® Profile G e ONVIF® Profile S, especificações disponíveis em <a href="http://onvif.org">onvif.org</a>
Analíticos	Incluído AXIS Video Motion Detection, alarme ativo de manipulação Com suporte AXIS Motion Guard, AXIS Fence Guard, AXIS Loitering Guard Suporte à AXIS Camera Application Platform para permitir a instalação de aplicativos de outros fabricantes, consulte <a href="http://axis.com/acap">axis.com/acap</a>
Acionadores de eventos	Análise, eventos de armazenamento de borda, entradas virtuais via API
Ações de eventos	Gravação de vídeo: cartão SD e compartilhamento de rede Upload de imagens ou clipes de vídeo: FTP, SFTP, HTTP, HTTPS, compartilhamento de rede e email Buffer de imagem ou vídeo anterior e posterior a alarmes para gravação ou upload Notificação: e-mail, HTTP, HTTPS, TCP e intercepções SNMP Sobreposição de texto
Streaming de dados	Dados de eventos
Auxílios de instalação integrados	Contador de pixel
Geral	
Caixa de proteção	Caixa em alumínio e plástico, eletrônica encapsulada Cor: Branco NCS S 1002-B Para obter instruções de repintura da caixa e impacto sobre a garantia, entre em contato com seu parceiro Axis.
Sustentabilidade	Sem PVC, 70% de plástico reciclado
Memória	1024 MB de RAM, 256 MB de flash
Alimentação	Power over Ethernet (PoE) IEEE 802.3af/802.3at Tipo 1 Classe 2 Típico 5,6 W, máx. 6,49 W
Conectores	RJ45 10BASE-T/100BASE-TX PoE blindado HDMI™ tipo D <sup>b</sup> Conectividade de áudio e E/S via AXIS T61 Audio and I/O Interfaces com tecnologia portcast (sem suporte para AXIS T61 Mk II)
Armazenamento	Suporte a cartões microSD/microSDHC/microSDXC Suporte a gravação em armazenamento de rede (NAS) dedicado Para obter recomendações de cartões SD e NAS, consulte <a href="http://axis.com">axis.com</a>
Condições operacionais	De 0 °C a 40 °C (32 °F a 104 °F) Umidade relativa de 10 – 85% (sem condensação)
Condições de armazenamento	De -40 °C a 65 °C (-40 °F a 149 °F) Umidade relativa de 5 – 95% (sem condensação)
Aprovações	EMC EN 55024, EN 55032 Classe A, EN 61000-6-1, EN 61000-6-2, FCC Parte 15 Subparte B Classe A, ICES-003 Classe A, VCCI Classe A, RCM AS/NZS CISPR 22 Classe A, KCC KN32 Classe A, KN35 Segurança IEC/EN/UL 62368-1 Ambiente IEC 60068-2-1, IEC 60068-2-2, IEC 60068-2-6, IEC 60068-2-14, IEC 60068-2-27, IEC 60068-2-78 Rede NIST SP500-267
Dimensões	Altura: 46 mm (1,8 pol.) ø: 101 mm (4,0 pol.)
Peso	240 g (0,53 lb)
Acessórios incluídos	Guia de Instalação, 1 licença de usuário para decodificador Windows®, gabarito de perfuração

**Acessórios  
opcionais**

AXIS T94B02D Pendant Kit  
AXIS T94B05L Recessed Mount  
AXIS T94B01P Conduit Back Box  
AXIS T94B02M J-Box/Gang Box Plate  
Caixa AXIS M30 B, Preta  
AXIS M30 Vandal-resistant Casing A  
AXIS M30 Smoke detector casing A  
Suportes Axis  
AXIS Surveillance microSDXC™ Card  
Para obter informações adicionais sobre acessórios, consulte [axis.com](http://axis.com)

**Software de  
gerenciamento  
de vídeo**

AXIS Companion, AXIS Camera Station e software de gerenciamento de vídeo de parceiros de desenvolvimento de aplicativos da Axis disponíveis em [axis.com/support/downloads](http://axis.com/support/downloads)

**Idiomas**

Inglês, alemão, francês, espanhol, italiano, russo, chinês simplificado, japonês, coreano, português, chinês tradicional

**Garantia:**

Garantia Axis de 3 anos e garantia estendida AXIS opcional, consulte [axis.com/warranty](http://axis.com/warranty)

- a. *Este produto inclui software desenvolvido pelo OpenSSL Project para uso no OpenSSL Toolkit ([www.openssl.org](http://www.openssl.org)) e software de criptografia desenvolvido por Eric Young ([ey@cryptsoft.com](mailto:ey@cryptsoft.com)).*
- b. *Certifique-se de que o cabo possua um plugue conector fino*