

Caméra réseau AXIS M3014

Une solution de vidéosurveillance ultra-d discrète avec son montage encastré



- > Conception ultra-d discrète
- > Qualité HDTV
- > Plusieurs flux H.264
- > Installation facile
- > Alimentation par Ethernet

Avec sa conception innovante et unique, la caméra réseau AXIS M3014 a été spécifiquement conçue pour un montage encastré dans des faux-plafonds, offrant ainsi une solution de vidéosurveillance inégalée et discrète, idéale pour les magasins, les bâtiments et les bureaux.

Avec sa conception ultra-d discrète, le modèle AXIS M3014 ne mesure que 9 cm (3,6 po) de large et ne dépasse que de 3 cm (1,2 po) du plafond. Afin de se fondre au design intérieur, l'anneau de son couvercle est disponible dans une large gamme de couleurs.

Cette caméra à la conception innovante permet une installation rapide et facile dans les faux-plafonds. L'alimentation par Ethernet (IEEE 802.3af) permet d'utiliser le réseau pour l'alimentation de la caméra, ce qui évite l'utilisation de câbles d'alimentation et réduit les coûts d'installation.

La caméra utilise le balayage progressif permettant d'obtenir des images pleine résolution d'objets en mouvement, sans la moindre déformation, à une fréquence de 30 images par seconde. Le modèle AXIS M3014 génère des flux vidéo HDTV 720p ou de 1 mégapixel, parfaits pour les zones critiques comme les entrées ou les caisses qui nécessitent un contrôle plus détaillé.

Les multiples flux H.264, de même que les flux Motion JPEG, peuvent être diffusés simultanément soit à une fréquence d'image maximale, soit optimisés individuellement en fonction de la qualité recherchée et des contraintes de bande passante.



Caractéristiques techniques – Caméra réseau AXIS M3014

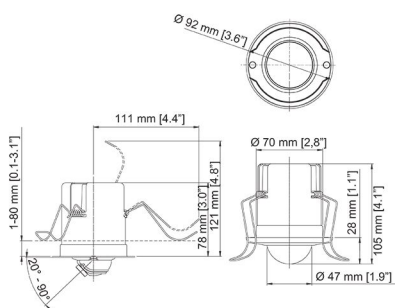
| | |
|-------------------------------------|--|
| Caméra | |
| Capteur | Capteur CMOS RVB à balayage progressif 1 mégapixel 1/4" |
| Lentille | Diaphragme fixe 2,8 mm, F2,0 Angle de prise de vue horizontal : 80° |
| Sensibilité à la lumière | 1–100000 lux, F2,0 |
| Durée d'obturation | De 1/25000 s à 1/6 s |
| Vidéo | |
| Compression vidéo | H.264 (MPEG-4 partie 10/AVC), Motion JPEG |
| Résolutions | 1280 x 800 à 160 x 90 |
| Fréquence d'image | 25 ips avec une fréquence d'alimentation de 50 Hz 30 ips avec une fréquence d'alimentation de 60 Hz |
| Flux vidéo | Flux multiples, configurables individuellement en H.264 et Motion JPEG Fréquence d'images et bande passante contrôlables, VBR/CBR H.264 |
| Panoramique/inclinaison/zoom | PTZ numérique, positions pré-réglées et tour de garde |
| Réglages de l'image | Compression, couleurs, luminosité, netteté, contraste, balance des blancs, contrôle d'exposition, zones d'exposition, compensation de rétroéclairage, réglage de précision du comportement en faible éclairage, rotation, texte et images en surimpression, masque de confidentialité, duplication des images |
| Réseau | |
| Sécurité | Protection par mot de passe, filtrage d'adresses IP, cryptage HTTPS ^a , contrôle d'accès réseau IEEE 802.1X ^a , authentification Digest, journal d'accès utilisateurs |
| Protocoles pris en charge | IPv4/v6, HTTP, HTTPS ^a , SSL/TLS ^a , QoS Layer 3 DiffServ, FTP, SMTP, Bonjour, UPnP™, SNMPv1/v2c/v3 (MIB-II), DNS, DynDNS, NTP, RTSP, RTP, TCP, UDP, IGMP, RTCP, ICMP, DHCP, ARP, SOCKS |
| Intégration système | |
| Interface de programmation | API ouverte pour l'intégration logicielle, avec VAPIX® et plate-forme d'applications pour caméras AXIS. Caractéristiques disponibles sur www.axis.com Système d'hébergement vidéo AXIS(AVHS) avec connexion de la caméra en un seul clic. ONVIF. Caractéristiques disponibles sur www.onvif.org |
| Vidéo intelligente | Détection de mouvement vidéo, alarme de détérioration Prise en charge de la plate-forme d'applications pour caméras AXIS permettant l'installation d'applications supplémentaires |

| | |
|---|--|
| Déclencheurs d'événements | Vidéo intelligente |
| Actions sur événement | Téléchargement de fichiers : FTP, HTTP et e-mail Notification : e-mail, HTTP et TCP Mémorisation d'images pré/post-alarme Enregistrement vidéo vers une mémoire Edge |
| Ressources intégrées d'aide à l'installation | Compteur de pixels |
| Général | |
| Boîtier | Support du module de caméra en métal, boîtier du module de caméra en plastique, couvercle en plastique transparent et anneau de couvercle blanc |
| Mémoire | RAM 128 Mo, mémoire flash 128 Mo |
| Alimentation | Alimentation par Ethernet IEEE 802.3af/802.3at Type 1 Classe 1 |
| Connecteurs | RJ45 10BASE-T/100BASE-TX PoE |
| Stockage Edge | Support d'enregistrement pour le partage en réseau (stockage joint au réseau ou serveur de fichiers) |
| Conditions d'utilisation | De 0 °C à 45 °C (32 °F à 113 °F) Humidité relative de 20–80 % (sans condensation) |
| Homologations | EN 55022 Classe B, EN 61000-3-2, EN 61000-3-3, EN 55024, FCC Partie 15 Sous-partie B Classe B, ICES-003 Classe B, VCCI Class B, C-tick AS/NZS CISPR 22 Classe B, KCC KN22 Classe B, KN24, EN/UL 60950-1, MIC Classe B |
| Poids | 260 g (0,6 lb) |
| Accessoires fournis | Guide d'installation, CD d'installation avec logiciel de gestion, 1 licence utilisateur décodeur Windows |
| Logiciel de gestion vidéo | AXIS Camera Companion (inclus), AXIS Camera Station et logiciel de gestion vidéo des Partenaires de développement d'applications d'Axis (non inclus). Pour plus d'informations, consultez www.axis.com/products/video/software |
| Garantie | Pour obtenir plus de renseignements sur la garantie 1 an et l'option de garantie prolongée de AXIS, consultez www.axis.com/warranty |

- a. Ce produit comprend des logiciels développés par le projet OpenSSL pour une utilisation dans la boîte à outils OpenSSL (<http://www.openssl.org/>), ainsi qu'un logiciel de cryptographie développé par Eric Young (ey@cryptsoft.com).

Pour plus d'informations : www.axis.com

Dimensions



Accessoires en option

Différentes options de couleur pour les anneaux du couvercle

