

Câmeras de rede AXIS M3011 e AXIS M3014

Soluções em vigilância por vídeo para montagem embutida e ultradiscreta.



- > Design ultradiscreto
- > Qualidade HDTV
- > Vários streams H.264
- > Fácil instalação
- > Power over Ethernet

As câmeras de rede AXIS M3011 e AXIS M3014, com seu design único e inovador, são especialmente desenvolvidas para montagem embutida em teto, oferecendo soluções em vídeo discretas e incomparáveis, ideais para lojas de varejo, bancos e outros tipos de comércio.

Com o seu design de dome fixo ultra discreto, a AXIS M3011 e a AXIS M3014 medem apenas 9 cm de extensão e projetam-se apenas 3 cm do teto. Para se adaptar ao design interior, o anel de cobertura está disponível em uma variedade de cores.

As câmeras têm um design inovador para uma instalação rápida e fácil em tetos suspensos. A tecnologia Power over Ethernet (IEEE 802.3af) fornece energia às câmeras através da rede, eliminando a necessidade de cabos de força e reduzindo os custos de instalação.

As câmaras utilizam a varredura progressiva, que proporciona uma resolução completa das imagens de objetos em movimento sem distorção em 30 quadros por segundo. A AXIS M3011 fornece imagens nítidas e claras em resolução VGA, enquanto a AXIS M3014 oferece HDTV 720p de alta qualidade ou vídeo em 1 megapixel, perfeitas para áreas difíceis como entradas ou saídas que necessitem ser monitoradas em alto detalhamento.

Múltiplos streams H.264 e Motion JPEG, podem ser fornecidos simultaneamente em máxima taxa de quadros ou individualmente otimizados de acordo com as necessidades de qualidade e com as restrições de largura de banda. A AXIS M3011 suporta também MPEG-4 Parte 2 para compatibilidade com versões anteriores.



Especificações técnicas – Câmeras de rede AXIS M3011 e AXIS M3014

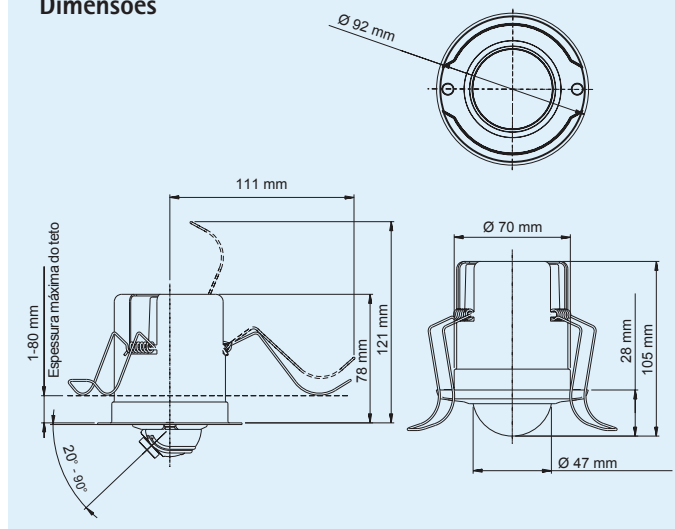
Câmera	
Sensor de imagem	AXIS M3011: varredura progressiva de 1/4 polegada RGB CMOS VGA AXIS M3014: varredura progressiva de 1/4 polegada RGB CMOS 1 Megapixel
Lente	AXIS M3011: Íris fixa de 3,0 mm, F2,0 Ângulo horizontal de visão: 66° AXIS M3014: Íris fixa de 2,8 mm, F2,0 Ângulo horizontal de visão: 79°
Sensibilidade a Luz	1 - 100000 lux, F2,0
Tempo do obturador	AXIS M3011: 1/5000 s até 1/4 s AXIS M3014: 1/25000 s até 1/6 s
Vídeo	
Compactação de vídeo	AXIS M3011: H.264 (MPEG-4 Parte 10/AVC), Motion JPEG, MPEG-4 Parte 2 (ISO/IEC 14496-2) AXIS M3014: H.264 (MPEG-4 Parte 10/AVC), Motion JPEG
Resoluções	AXIS M3011: 640x480 a 160x120 AXIS M3014: 1280x800 a 160x90
Taxa de quadros H.264	AXIS M3011: 30 fps
Taxa de quadros Motion JPEG	AXIS M3014: 25 fps com frequências de alimentação de 50 Hz AXIS M3014: 30 fps com frequências de alimentação de 60 Hz
Taxa de quadros MPEG-4 Parte 2	AXIS M3011: 30 fps
Stream de vídeo	AXIS M3011: múltiplos streams configurados individualmente em H.264, Motion JPEG e MPEG-4 Part 2 AXIS M3014: múltiplos streams configurados individualmente em H.264 e Motion JPEG Taxa de quadros e largura de banda controláveis VBR/CBR H.264
Pan/Tilt/Zoom	AXIS M3014: PTZ digital, posições pré-definidas, guard tour
Configurações da imagem	Compactação, cor, brilho, nitidez, contraste, balanço de branco, controle de exposição, zonas de exposição, compensação de luz de fundo, ajuste fino de comportamento com pouca luz, rotação Sobreposição de texto e imagem Máscara de privacidade AXIS M3014: Espelhamento de imagens
Rede	
Segurança	Proteção de senhas, filtragem de endereço IP, criptografia de HTTPS*, controle de acesso a rede IEEE802.1X, autenticação Digest, log de acesso do usuário
Protocolos suportados	IPv4/v6, HTTP, HTTPS*, QoS Layer 3 DiffServ, FTP, SMTP, Bonjour, UPnP, SNMPv1/v2c/v3(MIB-II), DNS, DynDNS, NTP, RTSP, RTP, TCP, UDP, IGMP, RTCP, ICMP, DHCP, ARP, SOCKS

Integração do sistema	
Interface de programação de aplicativo	API aberta para integração entre softwares, incluindo ONVIF, especificações disponíveis em www.onvif.org , assim como VAPIX® da Axis Communications, especificações disponíveis em www.axis.com Suporte para o AXIS Video Hosting System (AVHS), com conexão à câmera com apenas um clique AXIS M3014: Suporte para o AXIS Camera Application Platform, da Axis Communications, com especificações disponíveis em www.axis.com
Vídeo inteligente	Vídeo baseado em detecção de movimento, alarme ativo contra violações
Acionamento de eventos	Vídeo inteligente
Ações de eventos	Corregimento de arquivo via FTP, HTTP e email Notificação via email, HTTP e TCP Buffer de vídeo pré e pós alarme AXIS M3014: Gravação de vídeo em armazenamento de borda
Auxílios de instalação no software	Contador de pixel
Geral	
Caixa	Suporte metálico e caixa plástica para o módulo da câmera, cobertura plástica transparente e anel branco de cobertura
Processador	AXIS M3011: 64 MB RAM, 32 MB Flash AXIS M3014: 128 MB RAM, 128 MB Flash
Alimentação	Power over Ethernet IEEE 802.3af Classe 1
Conectores	RJ-45 10BASE-T/100BASE-TX PoE
Armazenamento de borda	Suporte para gravação em uma pasta na rede (NAS ou servidor de arquivo)
Condições operacionais	Umidade 20% - 80% RH (sem condensação) AXIS M3011: 0 °C - 50 °C, AXIS M3014: 0 °C - 45 °C
Aprovações	EN 55022 Classe B, EN 61000-3-2, EN 61000-3-3, EN 55024, FCC Parte 15 Subparte B Classe B, ICES-003 Classe B, VCCI Classe B, C-tick AS/NZS CISPR 22, KCC Classe B, MIC Classe B, EN 60950-1
Peso	260 g
Acessórios incluídos	Guia de Instalação, CD com ferramentas de instalação, software de gravação e Manual do Usuário, 1 licença de usuário de decodificador do Windows

*Este produto inclui software desenvolvido pelo OpenSSL Project para uso no OpenSSL Toolkit. (www.openssl.org)

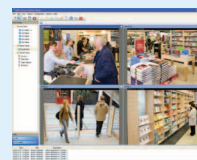
Mais informações estão disponíveis em www.axis.com

Dimensões



Acessórios opcionais

Opções de cores diferentes para anéis de cobertura



Para obter informações sobre a AXIS Câmera Station e o software de gerenciamento de vídeo dos Parceiros de desenvolvimento de aplicativo da Axis, consulte www.axis.com/products/video/software/