

## Cámaras de red AXIS M3011 y AXIS M3014

Solución de videovigilancia ultradiscreta con montaje empotrado.



- > Diseño domo fijo ultradiscreto
- > Calidad HDTV
- > Múltiples secuencias H.264
- > Fácil instalación
- > Alimentación a través de Ethernet (PoE)

Las cámaras de red AXIS M3011 y AXIS M3014, gracias a su diseño único e innovador, se han desarrollado específicamente para montaje empotrado en techos, por lo que ofrece una discreción inigualable para la vigilancia por vídeo ideal para establecimientos comerciales, bancarios u otros edificios de oficinas.

Gracias a su diseño domo fijo ultradiscreto, las cámaras AXIS M3011 y AXIS M3014 miden sólo 9 cm de ancho y sobresalen 3 cm del techo. El embellecedor está disponible en diversos colores para combinar con el diseño interior.

Las cámaras han sido diseñadas para una instalación rápida y sencilla en falso techo. La alimentación a través de Ethernet (IEEE 802.3af) suministra alimentación eléctrica a las cámaras a través de la red, lo cual elimina la necesidad de cables de alimentación y reduce los costes de instalación.

Las cámaras utilizan barrido progresivo, ofreciendo imágenes en alta resolución de objetos en movimiento sin distorsión, a 30 imágenes por segundo. La cámara AXIS M3011 proporciona imágenes claras y nítidas en resolución VGA, mientras que la AXIS M3014 permite vídeo HDTV de alta calidad de 720 p o 1 megapíxel, perfecto para zonas críticas, como entradas o cajas, que se tienen que supervisar con gran detalle.

Proporcionan múltiples secuencias H.264 y secuencias Motion JPEG de forma simultánea, sea a frecuencia de imagen máxima o con calidades que pueden configurarse para que se adapten a las necesidades de calidad y a las restricciones del ancho de banda. La AXIS M3011 admite MPEG-4 Parte 2 para compatibilidad con versiones anteriores.

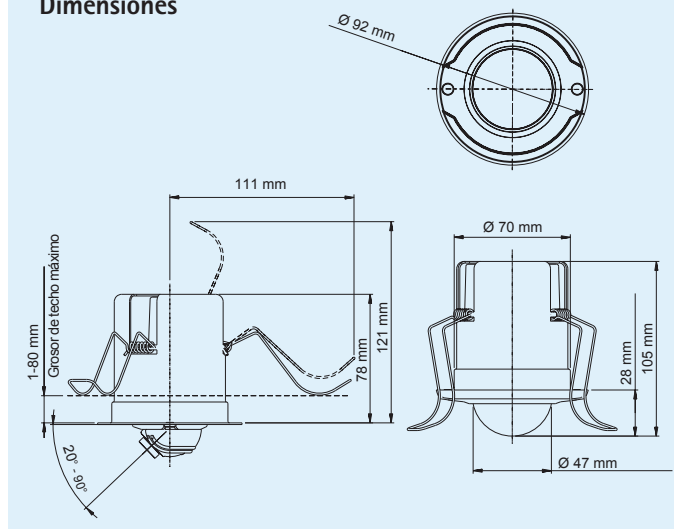


## Especificaciones técnicas – Cámaras de red AXIS M3011 y AXIS M3014

Cámara	
<b>Sensor de imagen</b>	AXIS M3011: CMOS RGB de barrido progresivo de 1/4", VGA AXIS M3014: CMOS de barrido progresivo de 1/4", 1 megapixel, RGB Micron
<b>Objetivo</b>	AXIS M3011: 3,0 mm, F2,0, iris fijo Ángulo de visión horizontal: 66° AXIS M3014: 2,8 mm, F2,0, iris fijo Ángulo de visión horizontal: 80°
<b>Sensibilidad lumínica</b>	1-100.000 lux, F2,0
<b>Velocidad de obturación</b>	AXIS M3011: 1/5000 s a 1/4 s AXIS M3014: 1/25000 s a 1/6 s
Compresión	
<b>Compresión de vídeo</b>	AXIS M3011: H.264 (MPEG-4 Parte 10/AVC), Motion JPEG, MPEG-4 Parte 2 (ISO/IEC 14496-2) AXIS M3014: H.264 (MPEG-4 Parte 10/AVC), Motion JPEG
<b>Resoluciones</b>	AXIS M3011: 640 x 480 a 160 x 120 AXIS M3014: 1280 x 800 a 160 x 90
<b>Frecuencia de imagen H.264 y Motion JPEG</b>	AXIS M3011: 30 ips AXIS M3014: 25 ips con frecuencia de línea de alimentación de 50 Hz AXIS M3014: 30 ips con frecuencia de línea de alimentación de 60 Hz
<b>Velocidad de imagen MPEG-4 Parte 2</b>	AXIS M3011: 30 ips
<b>Secuencias de vídeo</b>	AXIS M3011: Múltiples secuencias configurables individualmente en H.264, Motion JPEG y MPEG-4 Part 2 AXIS M3014: Múltiples secuencias configurables individualmente en H.264 y Motion JPEG Frecuencia de imagen regulable y ancho de banda VBR/CBR H.264
<b>Movimiento pan/tilt/zoom</b>	AXIS M3014: PTZ digital, posiciones predefinidas, ronda de vigilancia
<b>Ajustes de la imagen</b>	Compresión, color, brillo, nitidez, contraste, balance de blancos, control y zona de exposición, compensación de contraluz, configuración más precisa del comportamiento con poca luz, rotación Superposición de texto e imágenes Máscara de privacidad AXIS M3014: rotación efecto espejo (especular)
Red	
<b>Seguridad</b>	Protección por contraseña, filtrado de direcciones IP, cifrado HTTPS*, control de acceso a red IEEE 802.1X, autenticación Digest, registro de acceso de usuarios
<b>Protocolos compatibles</b>	IPv4/v6, HTTP, HTTPS*, QoS Layer 3 DiffServ, FTP, SMTP, Bonjour, UPnP, SNMPv1/v2c/v3(MIB-II), DNS, DynDNS, NTP, RTSP, RTP, TCP, UDP, IGMP, RTCP, ICMP, DHCP, ARP, SOCKS

\*Este producto incluye software desarrollado por OpenSSL Project para su uso en el kit de herramientas OpenSSL. ([www.openssl.org](http://www.openssl.org))

## Dimensiones



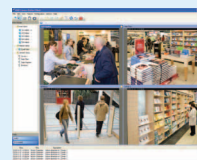
## Integración del sistema

<b>Interfaz de programación de aplicaciones</b>	API abierta para integración de software, incluyendo la especificación ONVIF, disponible en <a href="http://www.onvif.org">www.onvif.org</a> , así como VAPIX® de Axis Communications, especificaciones disponibles en <a href="http://www.axis.com">www.axis.com</a> Soporte de AXIS Video Hosting System (AVHS) con conexión a la cámara en un clic AXIS M3014: Soporte de AXIS Camera Application Platform de Axis Communications, especificaciones disponibles en <a href="http://www.axis.com">www.axis.com</a>
<b>Vídeo inteligente</b>	Detección de movimiento por vídeo y alarma antimanipulación activa
<b>Activadores de evento</b>	Vídeo inteligente
<b>Acciones de evento</b>	Carga de archivos vía FTP, http y email Notificación vía email, HTTP y TCP Buffering de vídeo previo y posterior a la alarma AXIS M3014: Grabación de vídeo en el almacenamiento local
<b>Ayudas para la instalación en el software</b>	Contador de píxeles
General	
<b>Carcasa</b>	Soporte metálico del módulo de cámara, carcasa de plástico del módulo de cámara, cubierta de plástico transparente y aro de la tapa
<b>Procesador</b>	AXIS M3011: 64 MB de RAM, 32 MB de Flash AXIS M3014: 128 MB de RAM, 128 MB de Flash
<b>Alimentación</b>	Alimentación a través de Ethernet IEEE 802.3af Clase 1
<b>Conectores</b>	RJ-45 10BASE-T/100BASE-TX PoE
<b>Edge storage</b>	Soporte para realizar grabaciones en recursos compartidos (Network Attached Storage o servidor de archivos)
<b>Condiciones de funcionamiento</b>	Humedad relativa: 20 a 80% (sin condensación) AXIS M3011: 0 °C a 50 °C AXIS M3014: 0 °C a 45 °C
<b>Homologaciones</b>	EN 55022 Clase B, EN 61000-3-2, EN 61000-3-3, EN 55024, FCC Parte 15 Subparte B Clase B, ICES-003 Clase B, VCCI Clase B, C-tick AS/NZS CISPR 22, KCC Clase B, MIC Class B, EN 60950-1
<b>Peso</b>	260 g
<b>Accesorios incluidos</b>	Guía de instalación, CD con herramientas de instalación, software de grabación y manual del usuario, descodificador Windows (1 licencia de usuario)

Encontrará más información en [www.axis.com](http://www.axis.com)

## Accesorios opcionales

Diferentes opciones de color para embellecedores



Para obtener más información sobre el software de administración de vídeo y AXIS Camera Station de los socios de desarrollo de aplicaciones de Axis, visite [www.axis.com/products/video/software/](http://www.axis.com/products/video/software/)