

Câmera de rede de domo fixo AXIS M3011

Solução de vigilância por vídeo para montagem embutida, ultradiscreta.



- > Design de domo fixo ultradiscreto
- > Varredura progressiva
- > Vários fluxos H.264
- > Fácil instalação
- > Power over Ethernet

A Câmera de rede de domo fixo AXIS M3011, com seu design único e inovador, foi especialmente desenvolvida para montagem embutida em tetos suspensos. Essa câmera oferece uma solução discreta incomparável, ideal para vigilância por vídeo em lojas, bancos e edifícios comerciais.

Com o seu design de domo fixo ultradiscreto, a AXIS M3011 mede apenas 9 cm de extensão e projeta-se apenas 3 cm do teto. Para se adaptar ao design interior, o anel de cobertura está disponível em uma variedade de cores.

A AXIS M3011 foi desenvolvida de forma inovadora para uma instalação rápida e simples em tetos suspensos. A tecnologia Power over Ethernet (IEEE 802.3af) fornece energia às câmeras através da rede, eliminando a necessidade de cabos de força e reduzindo os custos de instalação.

A AXIS M3011 usa varredura progressiva, fornecendo imagens de objetos em movimento sem distorção.

Vários fluxos H.264, assim como fluxos Motion JPEG, podem ser fornecidos simultaneamente em taxa de quadros total ou individualmente otimizados de acordo com as necessidades de qualidade e com as restrições de largura de banda. A AXIS M3011 suporta também MPEG-4 Parte 2 para compatibilidade com versões anteriores.

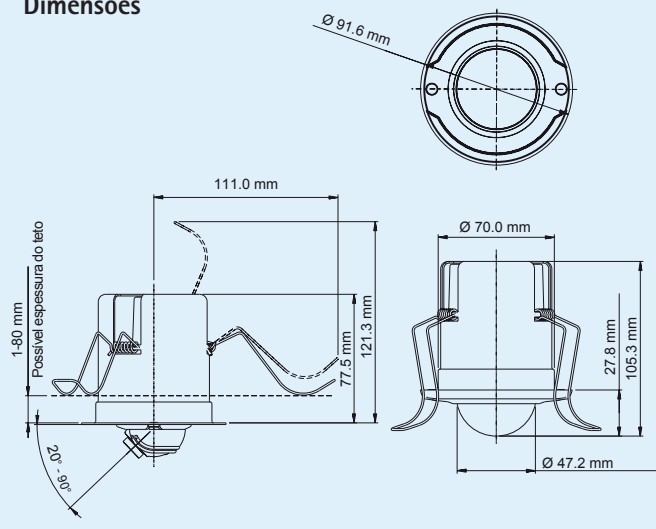


Especificações técnicas – Câmera de rede de domo fixo AXIS M3011

Câmera		Rede	
Sensor de imagem	Varredura progressiva de 1/4 polegada RGB CMOS VGA	Segurança	Proteção de senhas, filtragem de endereço IP, criptografia de HTTPS, autenticação Digest, log de acesso do usuário
Lente	Íris fixa de 3,0 mm/F2,0 Ângulo de visão horizontal: 66°	Protocolos suportados	IPv4/v6, HTTP, HTTPS, QoS Layer 3 DiffServ, FTP, SMTP, Bonjour, UPnP, SNMPv1/v2c/v3(MIB-II), DNS, DynDNS, NTP, RTSP, RTP, TCP, UDP, IGMP, RTCP, ICMP, DHCP, ARP, SOCKS
Iluminação mínima	1 lux, F2.0	Integração de sistemas	
Tempo do obturador	1/5000 s até 1/4 s	Interface de Programação de Aplicativo	API aberta para a integração de softwares, incluindo o VAPIX® da Axis Communications disponível em www.axis.com
Compactação		Vídeo inteligente	Vídeo baseado em detecção de movimento de vídeo, alarme ativo contra violações
Compactação de vídeo	H.264 (MPEG-4 Parte 10/AVC) Motion JPEG MPEG-4 Parte 2 (ISO/IEC 14496-2)	Disparadores de alarme	Vídeo inteligente
Resoluções	640x480 a 160x120	Eventos de alarme	Carregamento de arquivos via FTP, HTTP e e-mail Notificação via e-mail, HTTP e TCP
Taxa de quadros H.264	30 fps em todas as resoluções	Buffer de vídeo	16 MB pré e pós-alarme
Taxa de quadros Motion JPEG	30 fps em todas as resoluções	Geral	
Taxa de quadros MPEG-4 Parte 2	30 fps em todas as resoluções	Caixa	Aço e plástico
Fluxo de vídeo	Vários fluxos H.264, Motion JPEG e MPEG-4 Parte 2 H.264/MPEG-4 Parte 2: 1 fluxo em taxa de quadros e resolução total Motion JPEG: 2 fluxos configurados individualmente em taxa de quadros e resolução total Mais fluxos em qualquer compactação se idênticos ou limitados na taxa de quadros/resolução Taxa de quadros e largura de banda controláveis VBR/CBR H.264 e MPEG-4 Parte 2	Processador e memória	ARTPEC-A, 64 MB RAM, 32 MB Flash
Configurações da imagem	Compactação, cor, brilho, nitidez, contraste, balanço de branco, controle de exposição, zonas de exposição, luz de fundo de compensação, ajuste fino de comportamento com pouca luz, rotação Sobreposição de texto e imagem Máscara de privacidade	Alimentação	Power over Ethernet IEEE 802.3af Classe 1
		Conectores	RJ-45 10BASE-T/100BASE-TX PoE
		Condições operacionais	0 – 50 °C Umidade 20 – 80% RH (sem condensação)
		Aprovações	EN 55022 Class B, EN 61000-3-2, EN 61000-3-3, EN 55024, FCC Part 15 Subpart B Class B, ICES-003 Class B, VCCI Class B, C-tick AS/NZS CISPR 22, MIC Class B, EN 60950-1
		Peso	260 g
		Acessórios incluídos	Midspan Power over Ethernet (1 porta) incluindo cabos principais, Guia de Instalação, CD com ferramentas de instalação, software de gravação e Manual do Usuário, 1 licença de usuário de decodificador do Windows

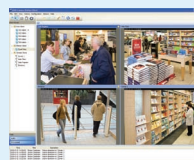
Para obter mais informações, visite www.axis.com

Dimensões



Acessórios opcionais

Diferentes opções de cores para os anéis de cobertura



Para obter informações sobre o AXIS Camera Station e sobre o software de gerenciamento de vídeo do programa Parceiros de Desenvolvimento de Aplicativos da Axis, consulte www.axis.com/products/video/software/