

AXIS M11-L 네트워크 카메라 시리즈 컴팩트하고 저렴한 전문 감시용 고해상도 카메라



- > 주야간 기능
- > 내장 IR LED
- > 로컬 저장(Edge Storage)
- > H.264 및 Motion JPEG
- > PoE(Power over Ethernet)
- > I/O 지원

AXIS M11-L 네트워크 카메라는 주/야간 감시에 적합한 작고 컴팩트한 전문 고정형 카메라입니다. 이 카메라는 의상실, 식당, 호텔, 사무실과 같은 소형 영상 감시 시스템에 이상적입니다.

AXIS M11-L 네트워크 카메라에는 720p 및 1080p 영상을 풀 프레임 레이트로 제공하는 두 가지 HDTV 모델이 있습니다. 이 카메라는 프로그레시브 스캔으로 우수한 이미지 품질을 제공하고 또한, 움직이는 물체에 대해 선명한 이미지를 제공합니다. 슬림하고 컴팩트한 디자인으로, 24시간 내내 감시가 필요한 실내 용도로 카메라를 신속하고 간편하게 설치할 수 있습니다.

Motion JPEG 스트림은 물론 다중 H.264 스트림을 풀 프레임 레이트로 제공하거나, 각 스트림을 다양한 품질 요건과 대역폭 제약에 개별적으로 최적화할 수 있습니다.

AXIS M11-L 네트워크 카메라는 주/야간 감시에 최적인 내장 IR-LED 조명을 갖추고 있습니다. 선택한 시야각에 맞춰 조명을 조정할 수도 있고 어둡거나, 유사시 또는 요청이 있을 때 조명이 자동으로 켜집니다.

PoE(Power over Ethernet)를 지원하여 네트워크를 통해 카메라에 전력을 공급하므로, 별도의 전원 케이블이 필요 없어 설치 비용을 절감할 수 있습니다. 또한 카메라에 로컬 저장(Edge Storage)용 내장 메모리 카드 슬롯이 있습니다.



눈에 잘 띄지 않는 IR-LED 조명이 내장되어 주야간 감시에 최적인 합리적인 가격의 카메라입니다.

AXIS M11-L 네트워크 카메라는 간편하고 은밀한 감시에 적합하도록 특별히 설계되어 다양한 전문 영역에 이상적입니다.

OptimizedIR을 이용한 유연한 주/야간 감시

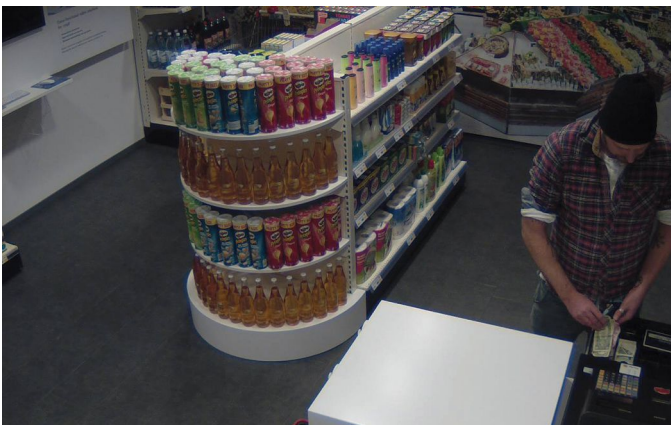
AXIS M11-L 시리즈는 선택한 시야각에 최적의 빛을 얻기 위해 주/야간 가변 초점 내장형 렌즈와 조절 가능한 IR LED 조명을 제공합니다. IR 조명 각도를 조절할 수 있으며 고효율적으로 통합된 IR LED를 제공하는 전력 효율이 높은 LED 기술인 Axis OptimizedIR을 통해 카메라는 빛이 전혀 들어오지 않는 암흑이나, 유사시 또는 사용자가 요청할 때 조명을 자동으로 제공합니다. 사람의 눈에 보이지 않는 IR LED 조명은 최대 15미터(50피트) 범위 내에 있는 물체를 감지할 수 있습니다.



빛이 특정 수준 아래로 감소하면 카메라가 자동으로 야간 모드로 전환되어 어두운 환경에서도 우수한 품질의 이미지를 제공합니다.

설치하기 간편한 슬림하고 콤팩트한 디자인

AXIS M11-L 네트워크 카메라는 신속하고 간편하게 설치할 수 있고 설정이 간단하며 문제 없이 24시간 내내 감시할 수 있는 솔루션을 사용할 수 있습니다. 슬림하고 콤팩트한 디자인으로, 이 카메라는 의상실, 식당, 호텔, 사무실과 같은 곳에서 전문적인 감시에 최적입니다. M1145-L 모델은 또한 수동으로 미세 조정하지 않아도 되는 원격 줌 및 포커스를 제공하며 카메라의 시야각이 모니터링할 영역에 맞게 최적화합니다.



PoE(Power over Ethernet)

카메라는 영상을 전송하는 동일한 표준 케이블로 PoE 지원 스위치 또는 미드스팬을 사용하여 PoE(Power over Ethernet, IEEE 802.3af 표준)로부터 전원을 공급받습니다. PoE를 사용하면 설치 비용이 감소하고 카메라를 유연하게 배치하는 등의 여러 혜택을 얻을 수 있습니다. 또한, 카메라에 중앙 집중화된 백업 전원을 공급할 수 있어 정전이 된 경우에도 계속해서 작동시킬 수 있습니다.

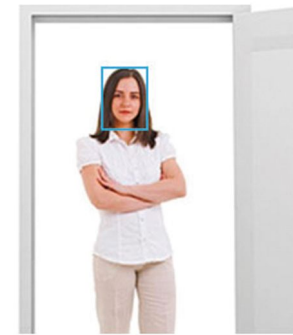
신뢰할 수 있는 영상 감시 시스템

AXIS M11-L은 microSD/microSDHC 카드와 같은 저장 장치에 비디오를 바로 녹화할 수 있는 로컬 저장(Edge Storage) 기능을 지원하는 더욱 강력하고 안정적인 유연한 영상 감시 시스템입니다. 중앙 시스템을 사용할 수 없는 경우에도 카메라에 비디오를 로컬로 녹화하거나 동시에 계속 녹화할 수 있습니다. 누락된 동영상 클립을 나중에 검색하여 중앙 저장 장치에 병합하므로 중단 없이 완벽하게 비디오를 녹화할 수 있습니다.

Axis Corridor Format

고유한 Axis Corridor Format을 사용하여 카메라에서 수직 방향의 "세로"형 비디오 스트림을 확보할 수 있습니다. 감시 구역에 맞춰 비디오를 완벽하게 조정하여 대역폭과 저장 공간의 낭비를 최소화하면서 이미지 품질을 최대화합니다.

고유한 픽셀 카운터 기능



AXIS M11-L 카메라에 제공된 픽셀 카운터 기능을 이용하면 카메라로 감시 중인 출입구를 지나가는 사람의 얼굴에 대한 픽셀 해상도를 계산하는 경우 등, 규제 요건이나 고객의 특정 요구 사항을 모두 충족하도록 카메라를 설치했는지 쉽게 확인할 수 있습니다.

P-Iris 제어

AXIS M1145-L는 최적의 피사계심도, 해상도, 이미지 대비 및 선명도에 가장 적합한 고급 정밀 아이리스 제어 장치를 갖추고 있습니다. 우수한 피사계심도란 카메라에서 각각 다른 거리에 있는 물체에 포커스를 동시에 맞춘다는 것을 의미합니다. P-Iris 및 아이리스 제어에 대한 자세한 내용은 http://www.axis.com/corporate/corp/tech_papers.htm을 참조하십시오.

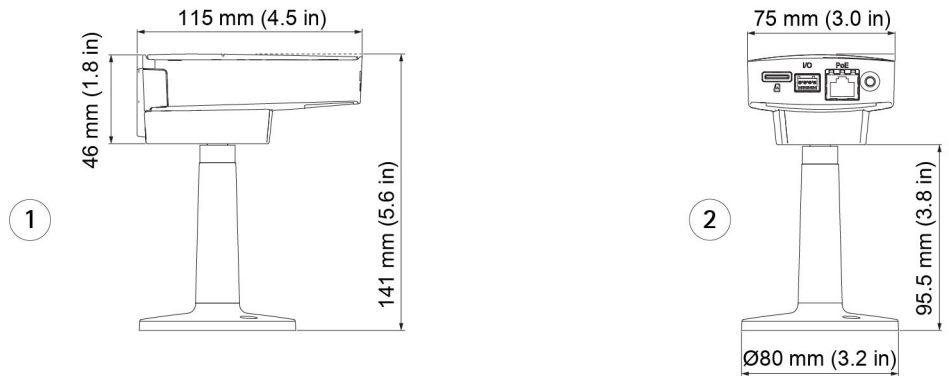
모델 사양 – AXIS M11 네트워크 카메라 시리즈

	해상도	CS 마운트	DC-Iris	P-Iris	로컬 저장 (Edge Storage)	주야간	IR LED	I/O	원격 줌 및 포커스
AXIS M1103	SVGA	✓							
AXIS M1104	1MP/720p	✓							
AXIS M1113	SVGA	✓	✓						
AXIS M1113-E	SVGA	✓	✓						
AXIS M1114	1MP/720p	✓	✓						
AXIS M1114-E	1MP/720p	✓	✓						
AXIS M1144-L	1MP/720p		✓		✓	✓	✓	✓	
AXIS M1145	2MP/1080p			✓	✓	✓		✓	✓
AXIS M1145-L	2MP/1080p			✓	✓	✓	✓	✓	✓

자세한 내용은 AXIS M11 네트워크 카메라 시리즈에 대한 데이터시트를 참조하십시오.

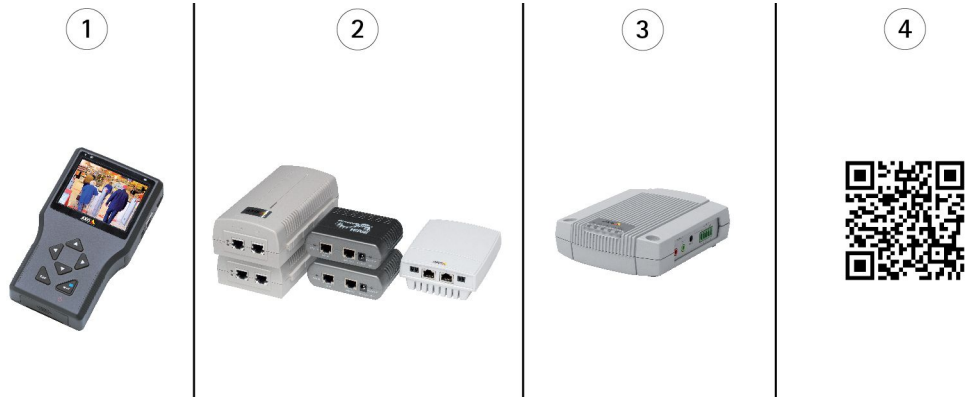
치수

- 오른쪽 측면도
- 후면도



액세서리

- AXIS T8414 설치 디스플레이
- AXIS PoE 제품
- AXIS P8221 I/O 오디오 모듈
- 모든 액세서리 목록 스캔: www.axis.com/products/cam_acc/



기술 사양 - AXIS M11-L 네트워크 카메라 시리즈

모델	AXIS M1144-L: 가변 초점, DC-Iris 렌즈: 1MP/HDTV 720p, IR 조명 AXIS M1145-L: 가변 초점, P-Iris 렌즈: 2MP/HDTV 1080p, OptimizedIR	시스템 통합	API (애플리케이션 프로그래밍 인터페이스) 소프트웨어 통합을 위한 개방형 API(VAPIX® 및 AXIS Camera Application Platform 포함), 사양은 www.axis.com 에서 확인 원클릭 카메라 연결 AVHS(AXIS Video Hosting System) ONVIF Profile S, 사양은 www.onvif.org 에서 확인
카메라		지능형 비디오	비디오 모션 디텍션, 액티브 탭핑 알람
이미지 센서	AXIS M1144-L: 프로그래시브 스캔 RGB CMOS 1/4" AXIS M1145-L: 프로그래시브 스캔 RGB CMOS 1/2.9"	이벤트 트리거	지능형 비디오, Edge storage 이벤트, 외부 입력, 시간 예약
렌즈	AXIS M1144-L: 가변 초점 2.5~6mm: 87°~40° 보기 ^a , F1.4 AXIS M1145-L: 가변 초점, P-Iris 3~10.5mm: 95°~34° 보기 ^a 내장 IR 차단 필터 및 자동 포커스/줌 기능이 있는 F1.4	이벤트 동작	FTP, HTTP 및 네트워크 공유 및 이메일을 통해 파일 업로드 이메일을 통한 알람, HTTP 및 TCP, 사전 사후 알람 비디오 버퍼링, 외부 출력 활성화, Edge storage에 비디오 녹화, PTZ 프리셋으로 이동, 가드 투어, IR 조명 활성화
주간 및 야간	자동 탈착식 적외선 차단 필터	데이터 스트리밍	이벤트 데이터
최저 조도	0lux(IR 조명 켜진 상태) AXIS M1144-L: 컬러: 0.6lux, F1.4, B/W: 0.08lux, F1.4 AXIS M1145-L: 컬러: 0.4lux, F1.4, B/W: 0.08lux, F1.4	일반	
셔터 시간	AXIS M1144-L: 전력선 주파수 50Hz: 1/8000s~1/6s 전력선 주파수 60Hz: 1/8000s~1/6s AXIS M1145-L: 전력선 주파수 50Hz: 1/28000s~2s 전력선 주파수 60Hz: 1/33500s~2s	케이스	색상: 흰색 NCS S 1002-B AXIS M1144-L: 알루미늄 및 PC/ABS AXIS M1145-L: 알루미늄 및 PC/실록산, 42% 재활용 플라스틱
팬/틸트/줌	디지털 PTZ	메모리	256MB RAM, 128MB Flash
비디오		전원	AXIS M1144-L: PoE(Power over Ethernet) IEEE 802.3af Class 2, 최대 5.9W PoE 지원 스위치 또는 미드스팬 필요 (별매) AXIS M1145-L: PoE(Power over Ethernet) IEEE 802.3af/802.3at Type 1 Class 3, 최대 10.5W
비디오 압축	AXIS M1144-L: H.264 메인 프로파일(MPEG-4 Part 10/AVC), Motion JPEG AXIS M1145-L: H.264 메인 및 베이스라인 프로파일(MPEG-4 Part 10/AVC), Motion JPEG	커넥터	RJ45 10BASE-T/100BASE-TX 알람 입력 1개 및 출력 1개
해상도	AXIS M1144-L: 1280x800~352x240 AXIS M1145-L: 1920x1080~352x240	IR 조명	최적화된 IR, 광도 및 조명 각도를 조정할 수 있는 고효율적인 LED. 범위는 최대 15m(50ft)입니다.
프레임 레이트	H.264: 모든 해상도에서 30fps Motion JPEG: 모든 해상도에서 30fps AXIS M1145-L: 25/30fps(기준: 50/60Hz 전력선 주파수)	로컬 저장	최대 64GB 메모리 카드를 지원하는 microSD/microSDHC/microSDXC 슬롯(카드 별매) 네트워크 공유(NAS(Network-Attached Storage) 또는 파일 서버)에 녹화 지원
비디오 스트리밍	H.264 및 Motion JPEG에서 개별 구성이 가능한 다중 스트림 구성 가능한 프레임 레이트와 대역폭 VBR/CBR H.264	작동 조건	0°C~40°C(32°F~104°F) 습도 20~80% RH(비응축)
이미지 설정	압축, 색상, 밝기, 선명도, 대비, 화이트 밸런스, 역광 보정, 이미지 미러링, 회전 - Corridor Format 포함, 텍스트 및 이미지 오버레이, 특정 영역 감시 차단(프라이버시 마스크) 회전: 0°, 90°, 180°, 270° AXIS M1145-L: 광역 역광 보정(WDR) - 다이내믹 대비, 노출 제어, 노출 존, 저조도에서 동작 미세 조정	승인	EN 55022 Class B, EN 61000-6-1, EN 61000-6-2, EN 61000-3-2, EN 61000-3-3, EN 55024, FCC Part 15 Subpart B Class B, ICES-003 Class B, VCCI Class B, C-tick AS/NZS CISPR 22 Class B, KCC KN22 Class B, KN24, IEC/EN/UL 60950-1, IEC/EN 62471 AXIS M1145-L: EN 50581
네트워크		무게	AXIS M1144-L: 250g(0.55lb) AXIS M1145-L: 260g(0.57lb)
보안	패스워드 보호, IP 주소 필터링, IEEE 802.1X ^b 네트워크 접근 제어, HTTPS ^b 암호화, 다이제스트 인증, 사용자 액세스 로그	포함 액세서리	스탠드, 설치 안내서, 설치 및 관리 소프트웨어 CD, Windows 디코더 1인용 라이선스 AXIS M1144-L: 지레 도구
지원 프로토콜	IPv4/v6, HTTP, HTTPS ^b , SSL/TLS ^b , QoS Layer 3 DiffServ, FTP, CIFS/SMB, SMTP, Bonjour, UPnP™, SNMPv1/v2c/v3(MIB-II), DNS, DynDNS, NTP, RTSP, RTP, TCP, UDP, IGMP, RTCP, ICMP, DHCP, ARP, SOCKS	비디오 관리 소프트웨어	AXIS Camera Companion(포함), AXIS Camera Station 및 Axis의 애플리케이션 개발 파트너사의 영상 관리 소프트웨어(미포함). 자세한 내용은 www.axis.com/products/video/software 를 참조하십시오.
		보증	Axis 1년 보증 및 AXIS Extended Warranty 옵션에 대해서는 www.axis.com/warranty 를 참조하십시오.

- a. 수평 시야각
b. 본 제품에는 OpenSSL Project에서 OpenSSL Toolkit용으로 개발한 소프트웨어(<http://www.openssl.org/>) 및 Eric Young(eay@cryptsoft.com)이 작성한 암호화 소프트웨어가 포함됩니다.

자세한 정보는 www.axis.com 에서 확인하실 수 있습니다.