

Serie de cámaras de red AXIS M11-L

Cámaras de alta resolución compactas y asequibles para una vigilancia profesional



- > Funcionamiento diurno y nocturno
- > LED IR integrados
- > Almacenamiento local
- > H.264 y Motion JPEG
- > Alimentación a través de Ethernet
- > Admite E/S

Las cámaras de red AXIS M11-L ofrecen cámaras profesionales fijas pequeñas y compactas para la vigilancia diurna y nocturna. Estas cámaras son ideales para los sistemas de videovigilancia pequeños como los de tiendas, restaurantes, hoteles y oficinas.

Las cámaras de red AXIS M11-L incluyen dos modelos HDTV que proporcionan vídeo 720p y 1080p a máxima velocidad. Las cámaras ofrecen una excelente calidad de imagen con barrido progresivo, lo que proporciona imágenes claras y nítidas de objetos en movimiento. Gracias a su diseño fino y compacto, las cámaras permiten una sencilla y rápida instalación para cualquier aplicación en interiores donde se requiera vigilancia las veinticuatro horas.

Proporcionan múltiples secuencias H.264 y secuencias Motion JPEG, ya sea a frecuencia de imagen máxima u optimizadas individualmente para que se adapten a diferentes necesidades de calidad y restricciones de ancho de banda.

Las cámaras de red AXIS M11-L ofrecen iluminación LED de infrarrojos integrada para una vigilancia óptima diurna y nocturna. La iluminación puede ajustarse a un ángulo de visión seleccionado y se enciende automáticamente en la oscuridad, en caso de evento o cuando se requiera.

La alimentación a través de Ethernet suministra alimentación eléctrica a la cámara a través de la red, lo cual elimina la necesidad de cables de alimentación y reduce los costes de instalación. Las cámaras también incluyen una ranura de tarjeta de memoria integrada para almacenamiento local.



Cámaras asequibles con discreta iluminación LED de infrarrojos integrada para una vigilancia óptima diurna y nocturna.

Las cámaras de red AXIS M11-L se han diseñado específicamente para una vigilancia sencilla y discreta, lo que las hace ideales para una gran variedad de aplicaciones profesionales.

Vigilancia flexible diurna y nocturna con OptimizedIR

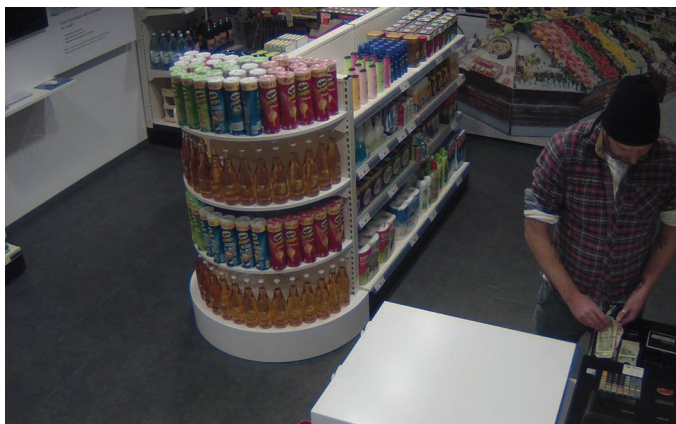
La serie AXIS M11-L incorpora un objetivo varifocal integrado para vigilancia diurna y nocturna e iluminación LED de infrarrojos regulable para una luz óptima en los ángulos de visión seleccionados. Gracias al OptimizedIR de Axis, una tecnología de LED con un consumo de energía muy eficiente que proporciona un ángulo adaptable de iluminación por infrarrojos y una discreta integración de los LED de infrarrojos, las cámaras permiten una iluminación automática de la escena en completa oscuridad, en caso de evento o cuando lo requiera el usuario. La iluminación LED de infrarrojos, invisible al ojo humano, es perfecta para descubrir objetos a una distancia de hasta 15 metros



Cuando la luz disminuye por debajo de un nivel determinado, las cámaras pasan automáticamente al modo nocturno para proporcionar imágenes de calidad en entornos con poca luz.

Diseño fino y compacto para una instalación sencilla

Las cámaras de red AXIS M11-L ofrecen una instalación fácil y sencilla, una configuración fácil y una solución de vigilancia veinticuatro horas sin problemas. Gracias a su diseño fino y compacto, estas cámaras resultan perfectas para la vigilancia profesional en tiendas, restaurantes, hoteles y oficinas. El modelo M1145-L también ofrece zoom y enfoque remotos, lo que elimina la necesidad de tener que realizar manualmente el ajuste preciso de la cámara y garantiza la optimización del ángulo de visión de la cámara para el área de vigilancia.



Alimentación a través de Ethernet

Las cámaras cuentan con alimentación a través de Ethernet (PoE, estándar IEEE 802.3af) suministrada a través de un conmutador o inyector habilitados para PoE mediante el mismo cable estándar que transmite vídeo. La alimentación PoE ofrece múltiples ventajas, entre ellas, menor coste de instalación y mayor flexibilidad en la ubicación de la cámara. Además, las cámaras pueden obtener alimentación de reserva centralizada, lo que garantiza que seguirán funcionando incluso en caso de fallo eléctrico.

Sistemas de videovigilancia fiables

La serie AXIS M11-L es compatible con el almacenamiento local que permite grabar vídeo directamente en un dispositivo de almacenamiento como una tarjeta microSD/microSDHC, con lo que se consigue un sistema de videovigilancia más sólido, fiable y flexible. Las cámaras pueden grabar vídeo de manera local cuando el sistema central no está disponible o grabar continuamente en paralelo. Los clips de vídeo que faltan pueden recuperarse y fusionarse después con los almacenados de manera central, lo que garantiza unas grabaciones de vídeo ininterrumpidas y sin incidencias.

Formato pasillo de Axis

El exclusivo Formato pasillo de Axis permite extraer una transmisión de vídeo vertical, en forma de "retrato", desde la cámara. El vídeo se adapta perfectamente al área de vigilancia, lo que maximiza la calidad de imagen al tiempo que elimina el consumo innecesario de ancho de banda y de almacenamiento.

Exclusiva función de contador de píxeles



La función de contador de píxeles que ofrecen las cámaras AXIS M11-L permite al instalador comprobar fácilmente si la instalación de la cámara cumple los requisitos normativos o los específicos del cliente, por ejemplo, mediante el cálculo de la resolución de píxeles de la cara de una persona que pasa por el marco de una puerta vigilada por la cámara.

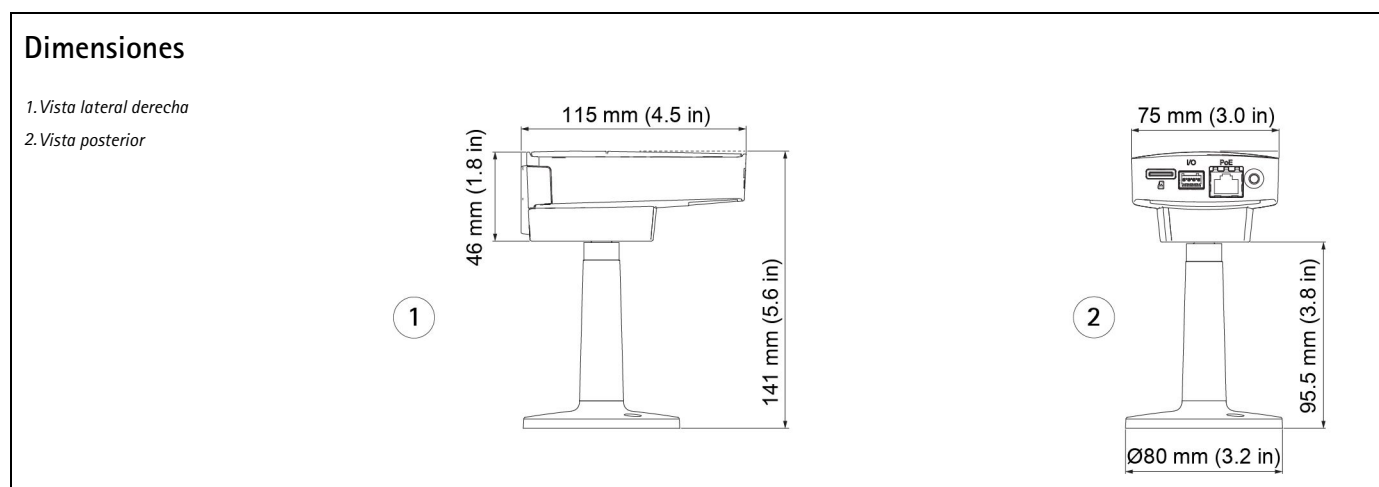
Control de iris de tipo P

La cámara AXIS M1145-L incorpora el control con iris preciso avanzado para obtener una profundidad de campo, una resolución, un contraste y una claridad de imagen óptimas. Una buena profundidad de campo implica que los objetos situados a diferentes distancias de la cámara se enfocan de forma simultánea. Para obtener más información acerca del control de iris y del iris de tipo P, visite: http://www.axis.com/corporate/corp/tech_papers.htm

Especificaciones del modelo: cámara de red de la serie AXIS M11

	Resolución	Montura CS	Iris tipo DC	Iris tipo P	Almacenamiento local	Visión diurna y nocturna	LED IR	E/S	Zoom y enfoque remotos
AXIS M1103	SVGA	✓							
AXIS M1104	1 MP/720p	✓							
AXIS M1113	SVGA	✓	✓						
AXIS M1113-E	SVGA	✓	✓						
AXIS M1114	1 MP/720p	✓	✓						
AXIS M1114-E	1 MP/720p	✓	✓						
AXIS M1144-L	1 MP/720p		✓		✓	✓	✓	✓	
AXIS M1145	2 MP/1080p			✓	✓	✓		✓	✓
AXIS M1145-L	2 MP/1080p			✓	✓	✓	✓	✓	✓

Para obtener información detallada, consulte la hoja de datos de la serie de cámaras de red AXIS M11.



Especificaciones técnicas - Serie de cámaras de red AXIS M11-L

Modelos	AXIS M1144-L: Objetivo varifocal e iris tipo DC: 1 MP/HDTV 720p, iluminación con infrarrojos AXIS M1145-L: Objetivo varifocal e iris tipo P: 2 MP/HDTV 1080p, OptimizedIR
Cámara	
Sensor de imagen	AXIS M1144-L: CMOS RGB de barrido progresivo de 1/4" AXIS M1145-L: CMOS RGB de barrido progresivo de 1/2,9"
Lente	AXIS M1144-L: Varifocal 2,5-6 mm: visión de 87°-40° ^a , F1.4 AXIS M1145-L: Varifocal, iris tipo P 3-10,5 mm: visión de 95°- 34° ^a , F1.4 con filtro de infrarrojos incorporado y enfoque/zoom monitorizados
De día y de noche	Filtro de infrarrojos extraíble automáticamente
Iluminación mínima	0 lux con iluminación con infrarrojos activada AXIS M1144-L: Color: 0,6 lux, F1.4, B/N: 0,08 lux, F1.4 AXIS M1145-L: Color: 0,4 lux, F1.4, B/N: 0,08 lux, F1.4
Velocidad de obturación	AXIS M1144-L: Frecuencia de la línea de alimentación de 50 Hz: 1/8000 s a 1/6 s Frecuencia de la línea de alimentación de 60 Hz: 1/8000 s a 1/6 s AXIS M1145-L: Frecuencia de la línea de alimentación de 50 Hz: 1/28000 s a 2 s Frecuencia de la línea de alimentación de 60 Hz: 1/33500 s a 2 s
Movimiento horizontal/vertical y zoom	PTZ digital
Vídeo	
Compresión de vídeo	AXIS M1144-L: H.264 perfil principal (MPEG-4 Parte 10/AVC), Motion JPEG AXIS M1145-L: H.264 perfil base y principal (MPEG-4 Parte 10/AVC), Motion JPEG
Resoluciones	AXIS M1144-L: de 1280x800 a 352x240 AXIS M1145-L: de 1920x1080 a 352x240
Velocidad de imagen	H.264: 30 imágenes por segundo en todas las resoluciones Motion JPEG: 30 imágenes por segundo en todas las resoluciones AXIS M1145-L: 25/30 imágenes por segundo con una frecuencia de la línea de alimentación de 50/60 Hz
Retransmisión de vídeo	Múltiples secuencias configurables individualmente en H.264 y Motion JPEG Velocidad de imagen y ancho de banda controlables VBR/CBR H.264
Parámetros de la imagen	Compresión, color, brillo, nitidez, contraste, balance de blancos, compensación de contraluz, duplicación de imágenes, rotación (incluido formato pasillo), superposición de texto e imágenes, máscara de privacidad Rotación: 0°, 90°, 180°, 270° AXIS M1145-L: amplio rango dinámico (WDR) con contraste dinámico, control y zonas de exposición, configuración más precisa del comportamiento con poca luz
Red	
Seguridad	Protección por contraseña, filtro de direcciones IP, control de acceso a la red IEEE 802.1X ^b cifrado HTTPS ^b autenticación Digest, registro de acceso de usuarios
Protocolos compatibles	IPv4/v6, HTTP, HTTPS ^b , SSL/TLS ^b , QoS Layer 3 DiffServ, FTP, CIFS/SMB, SMTP, Bonjour, UPnP TM , SNMPv1/v2c/v3 (MIB-II), DNS, DynDNS, NTP, RTSP, RTP, TCP, UDP, IGMP, RTCP, ICMP, DHCP, ARP, SOCKS

Integración de sistemas

Interfaz de programación de aplicaciones	API abierta para la integración de software, incluida VAPIX [®] y la Plataforma de aplicaciones de cámaras AXIS, especificaciones disponibles en www.axis.com AXIS Video Hosting System (AVHS) con conexión de cámara con un solo clic ONVIF Profile S, las especificaciones están disponibles en www.onvif.org
Vídeo inteligente	Detección de movimiento por vídeo y alarma antimanipulación activa
Activadores de evento	Vídeo inteligente, eventos de almacenamiento local, entrada externa, programación de hora
Acciones de evento	Carga de archivos a través de FTP, HTTP y recurso compartido de red y correo electrónico Notificación por correo electrónico, HTTP y TCP, memoria de vídeo previa y posterior a la alarma, activación de salida externa, grabación de vídeo en el almacenamiento local, ir a una posición PTZ predefinida, ronda de vigilancia, activación de iluminación con infrarrojos
Retransmisión de datos	Datos de eventos
General	
Carcasa	Color: NCS S 1002-B blanco AXIS M1144-L: aluminio y PC/ABS AXIS M1145-L: aluminio y PC/siloxano, 42 % plástico reciclado
Memoria	256 MB de RAM, 128 MB de Flash
Alimentación	AXIS M1144-L: Alimentación a través de Ethernet IEEE 802.3af Clase 2, conmutador o inyector habilitado para alimentación a través de Ethernet máx. 5,9 W necesarios (no incluidos) AXIS M1145-L: Alimentación a través de Ethernet IEEE 802.3af/802.3at Tipo 1 Clase 3, máx. 10,5 W
Conectores	RJ45 10BASE-T/100BASE-TX 1 entrada y 1 salida de alarma
Iluminación con infrarrojos	OptimizedIR, LED de consumo energético muy bajo y con un ángulo de iluminación e intensidad regulables. Alcance de hasta 15 m.
Almacenamiento local	Ranura para tarjetas de memoria microSD/microSDHC/microSDXC de hasta 64 GB (tarjeta no incluida) Compatible con la grabación en recursos compartidos de red (almacenamiento conectado a la red o servidor de archivos)
Condiciones de funcionamiento	De 0 °C a 40 °C Humedad relativa del 20 al 80 % (sin condensación)
Homologaciones	EN 55022 Clase B, EN 61000-6-1, EN 61000-6-2, EN 61000-3-2, EN 61000-3-3, EN 55024, FCC Parte 15 Subparte B Clase B, ICES-003 Clase B, VCCI Clase B, C-tick AS/NZS CISPR 22 Clase B, KCC KN22 Clase B, KN24, IEC/EN/UL 60950-1, IEC/EN 62471 AXIS M1145-L: EN 50581
Peso	AXIS M1144-L: 250 g AXIS M1145-L: 260 g
Accesorios incluidos	Soporte, Guía de instalación, CD del software de instalación y gestión, descodificador de Windows (1 licencia de usuario) AXIS M1144-L: herramienta de palanca
Software de gestión de vídeo	AXIS Camera Companion (incluido), AXIS Camera Station y software de gestión de vídeo de los socios desarrolladores de aplicaciones de Axis (no incluido). Para obtener más información, visite www.axis.com/products/video/software .
Garantía	Garantía Axis de 1 años y opción de garantía AXIS ampliada, visite www.axis.com/warranty

a. Ángulo de visión horizontal

b. Este producto incluye software desarrollado por OpenSSL Project para su uso en el kit de herramientas OpenSSL (<http://www.openssl.org/>) y software criptográfico escrito por Eric Young (ey@cryptsoft.com),

Más información disponible en www.axis.com